

令和2年9月吉日

末吉橋をご利用の皆様へ

横浜市道路局橋梁課
横浜市鶴見区鶴見土木事務所
大成・東洋建設共同企業体

末吉橋架替工事に伴う、夜間通行止めのお知らせ及びご協力をお願い

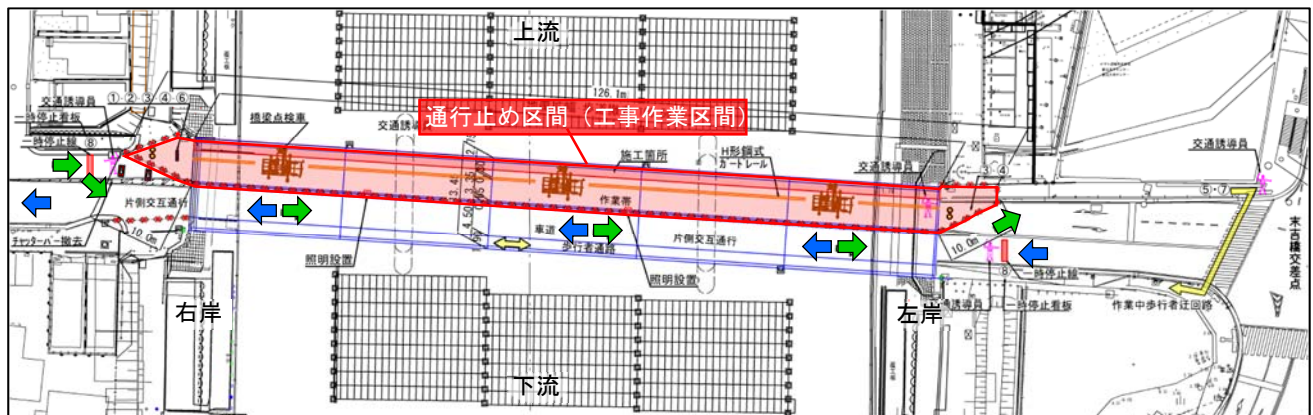
日頃より、本市の道路行政にご理解とご協力を賜り誠にありがとうございます。

この度、末吉橋架替工事におきまして、橋の上流側の歩道を車道に改築するための工事作業に伴い、作業期間中は橋の上流側の歩道が夜間通行止めとなります。あわせて作業期間中は下流側の車道において片側交互通行となります。なお、片側交互通行の実施中は交通誘導員による通行車両の誘導を行います。

工事期間中、皆様にはご不便をお掛けすると思いますが、安全対策には細心の注意を払い施工いたしますので、ご理解、ご協力の程よろしくお願いいたします。

- <内容> 歩道の一部通行止め：令和2年9月23日から令和3年1月31日まで（予定）
車道の片側交互通行：令和2年9月23日から令和2年11月30日まで（予定）
実施日：上記期間中の月曜日から土曜日（祝日を含みます）
時間帯：夜9時から翌5時まで（21:00～翌5:00）

<通行止め区間>



<お問い合わせ先>

（事業に関するお問い合わせ）

横浜市道路局橋梁課

電話：045-671-2796 FAX：045-662-3945

横浜市鶴見区鶴見土木事務所

電話：045-510-1671 FAX：045-505-1318

（工事に関するお問い合わせ）

大成・東洋建設共同企業体

電話：045-717-8711 FAX：045-717-8712