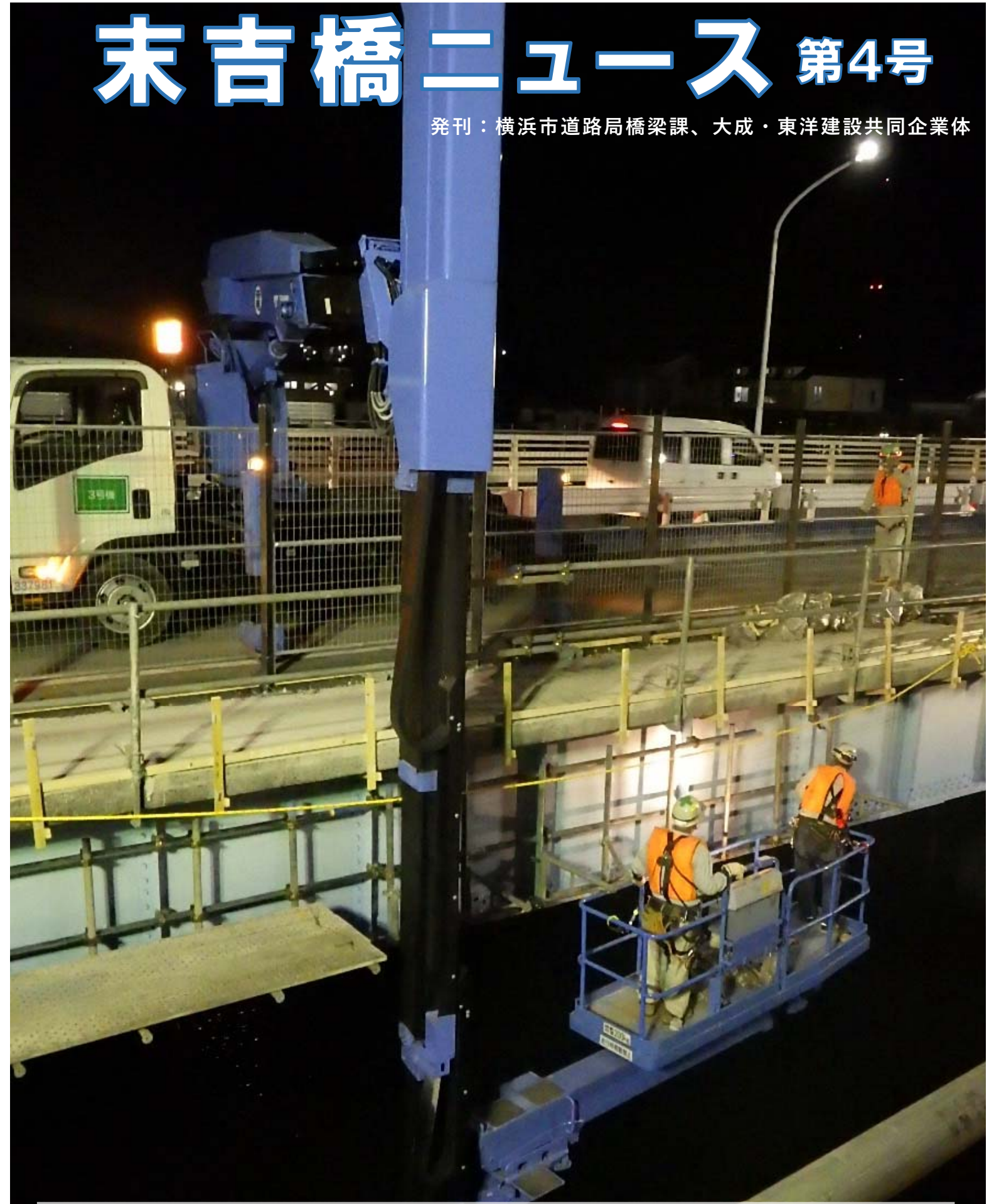


末吉橋ニュース 第4号

発刊：横浜市道路局橋梁課、大成・東洋建設共同企業体

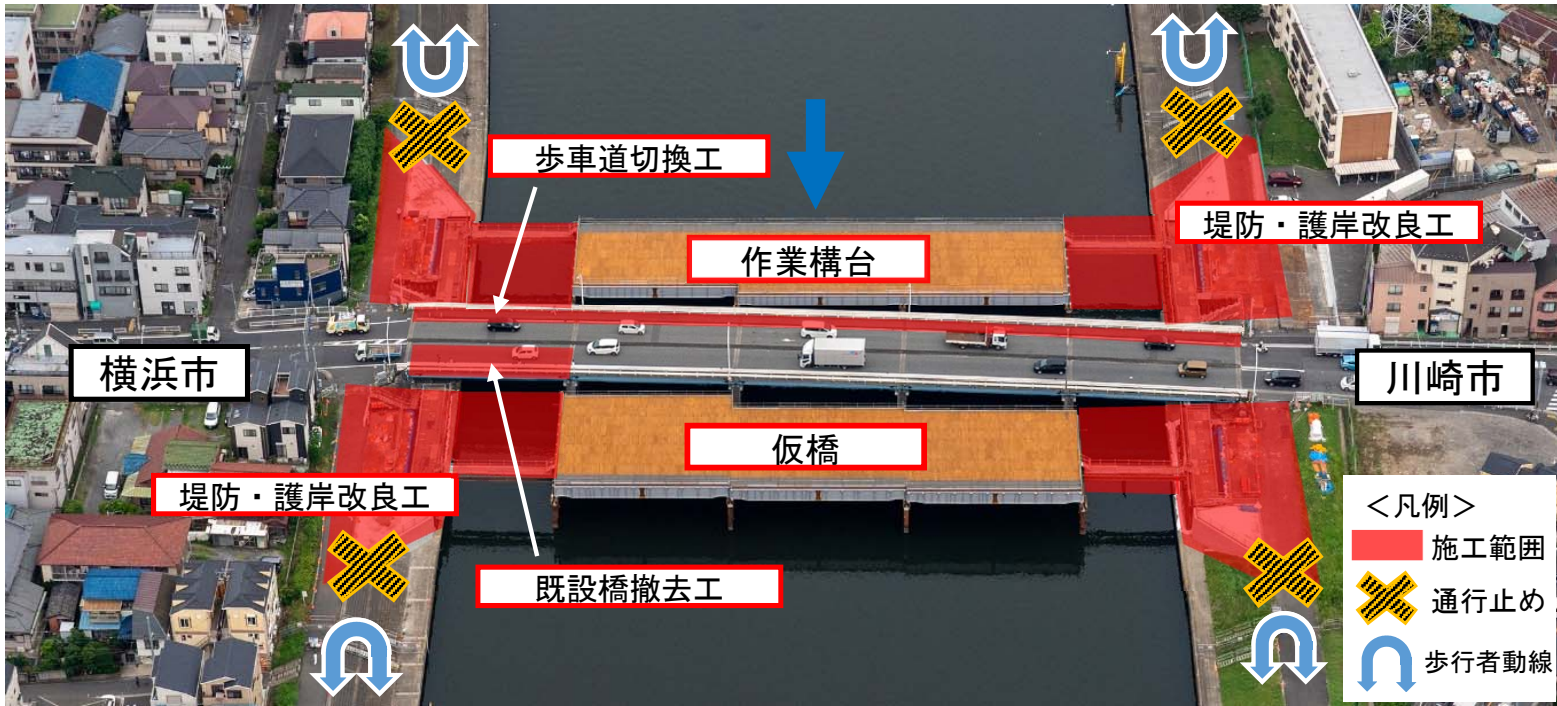


2月の交通切換に向けて、歩道を車道に改良する工事を実施中

現在ある橋の歩道を車道として利用するため、自動車が安全に通行できるように、舗装を車道仕様に変更したり、車両用の防護柵を設置する工事を行っています。作業は車道の規制が伴うことから、渋滞を考慮し、夜間に行っています。写真は、橋梁の点検等に用いられる車両を利用し、作業スペースとなる足場を設置している状況です。

～工事の進捗状況について～

11月から、仮橋・作業構台を設置する工事を再開しています。また、堤防や護岸を改良する工事や歩道・車道の切換工事を進めています。交通切換後、既設の橋を撤去する工事を始めます。



【工程表】

工種	2020年		2021年		
	11月	12月	1月	2月	3月
仮橋・構台設置工					
護岸改良工					
歩車道切換工					
既設橋撤去工					

【歩車道切換工】



舗装を剥がした床版

歩道の舗装を剥がし、床版と呼ばれるコンクリート製の床が露出した状況です。この後、車が通行できるように舗装を敷設します。

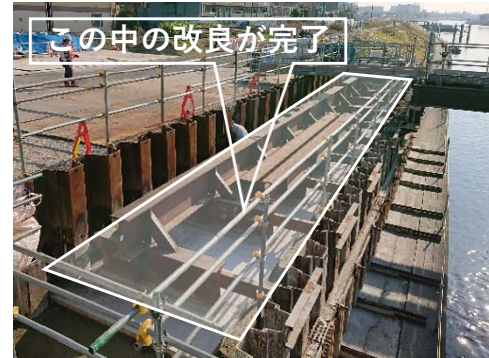
【仮橋設置工】



架設が完了した桁

11月から仮橋設置工事を再開し、下流側（右岸）の桁架設が完了した状況です。この後、覆工版と呼ばれる鋼製の床を設置します。

【堤防・護岸改良工】



この中の改良が完了

鋼製の板で囲んだ中の地盤改良が完了した状況です。この部分は、仮橋を支える役割と護岸となる役割があります。

【コラム】「横浜の橋フォトコンテスト」を実施しました！

横浜市内には、横浜ベイブリッジなどの魅力的なデザインの橋をはじめ、関東大震災の復興事業で建設された歴史的に貴重な橋などが数多くあります。日頃から多くの皆様にご利用いただいている「横浜の橋」を、より身近に感じ、その魅力を再発見するきっかけとなるよう「横浜の橋フォトコンテスト」を開催しました。令和2年8月4日（橋の日）から9月30日まで写真を募集し、総数1,077点のご応募をいただき、4点を受賞作品として厳選しました。フォトコンの詳細や他の入賞作品などについては、横浜市のホームページをご確認下さい。

【横浜の橋・道路局長賞】



作品名：アートのかけ橋
橋名：黄金橋(中区)

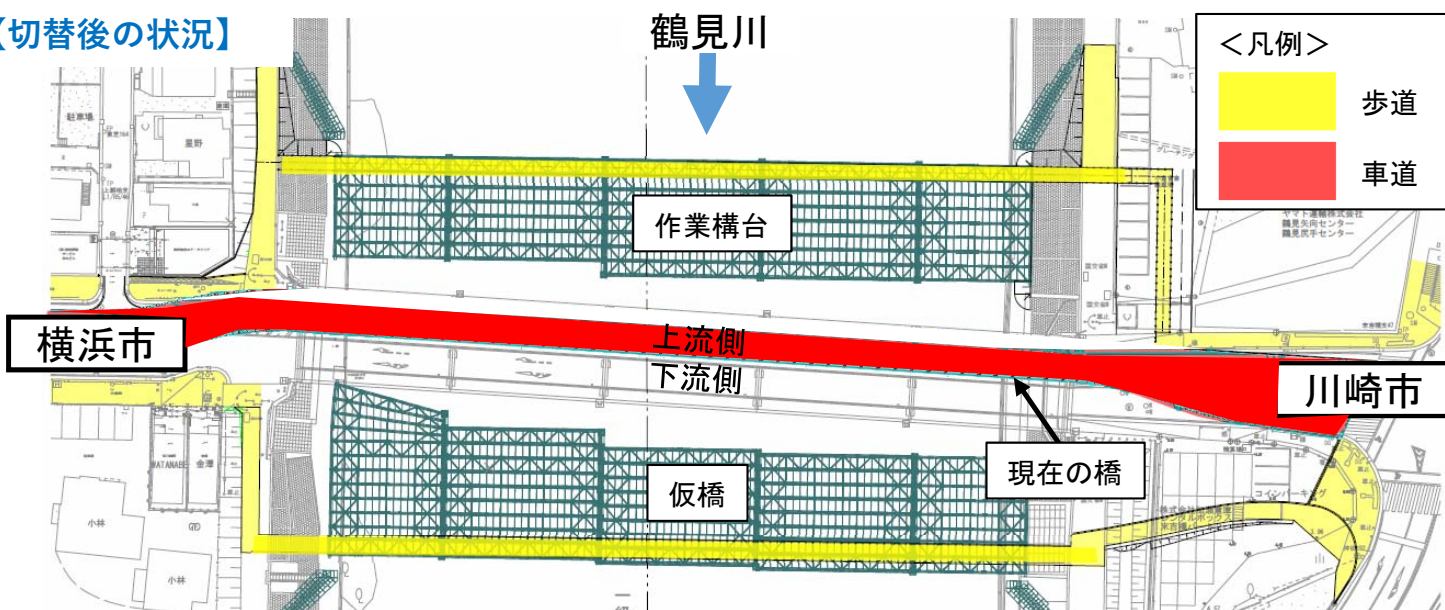
横浜の橋フォトコン

検索

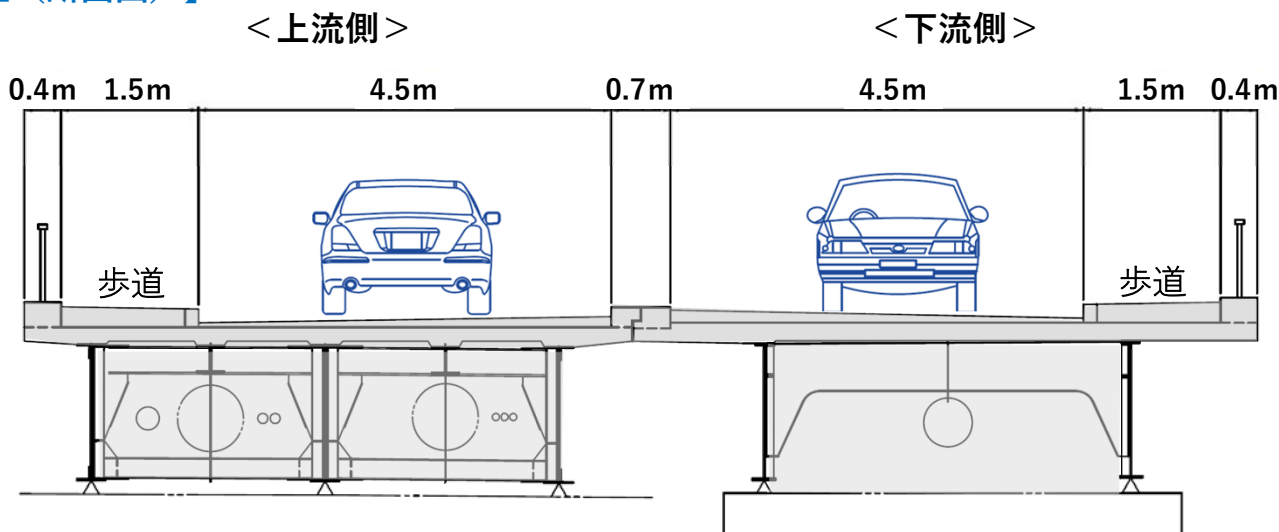
～末吉橋の歩道・車道の交通を切り換えます～（令和3年2月より順次切換）

令和3年2月から順次、末吉橋の歩道・車道を切り換えます。歩道は、橋の上下流にある仮橋と作業構台に設置します。車道は、現在の橋（上流側）で対面通行となります。自転車の方は、自転車から下りて歩道をご通行ください。詳細な時期は現地看板や市ホームページにてご案内します。ご通行の皆様にはご迷惑をおかけいたしますが、ご理解・ご協力をお願いいたします。

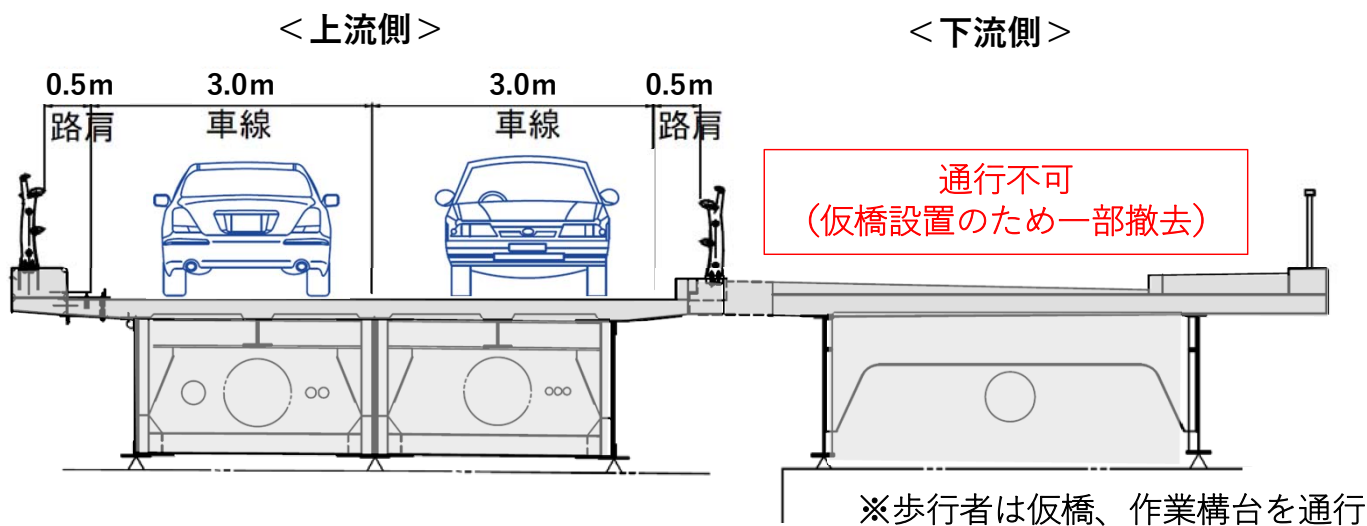
【切替後の状況】



【現在（断面図）】



【切替後（断面図）】



～末吉橋架替事業について～

末吉橋は、建設から60年以上が経過し、老朽化が進行しているとともに、橋の幅員が狭いことから、慢性的な渋滞の発生や歩行者の安全な通行に課題があります。このことから、横浜市と川崎市の共同事業として、架替事業を進めています。

架替事業は、河川内での作業が、降雨量の少ない11月から5月に限定されること、また、通行機能を確保するため、仮橋を設置してからの架替工事となることから、工期が10年間となります。

Step 1

2020年～2021年
(予定)

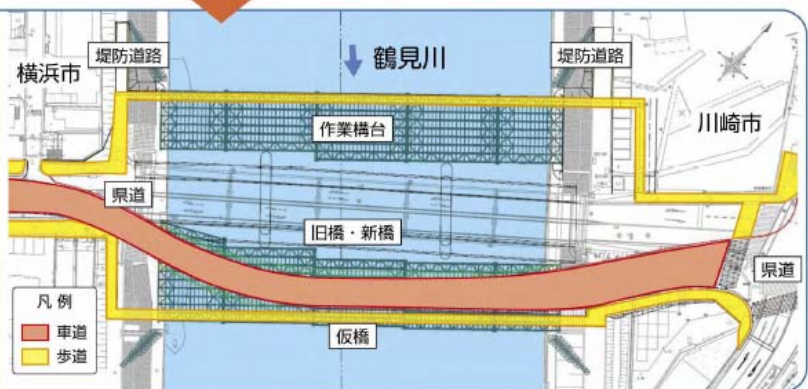
2021年2月～
歩道・車道を
順次切り換え



旧橋の下流側の一部を撤去するため交通を切り換えます。

Step 2

2021年～2027年
(予定)



旧橋撤去、新橋構築のため、仮橋に交通を切り換えます。

Step 3

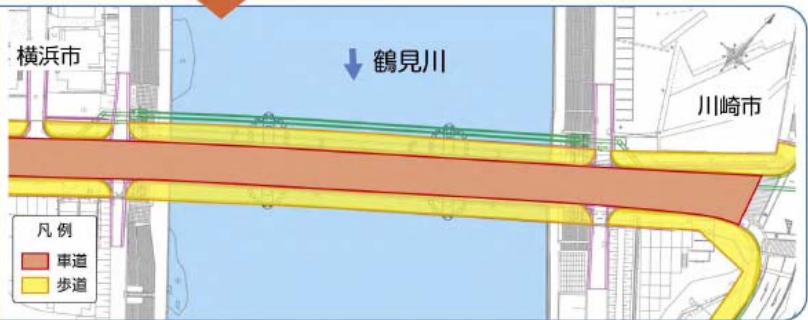
2027年～2029年
(予定)



新橋の下流側の桁架設のため、交通を切り換えます。

Step 4

2029年 (予定)



新しい橋が完成します。

お問い合わせ

●横浜市道路局橋梁課 末吉橋担当
住所：横浜市中区本町6丁目50番地の10
電話：045-671-2796
FAX：045-662-3945

●大成・東洋建設共同企業体 末吉橋架替工事作業所
住所：横浜市鶴見区上末吉4-7-12
電話：045-717-8711
FAX：045-717-8712

事業に関する情報を横浜市道路局のホームページに掲載していますので、あわせてご確認ください。

末吉橋 架替

検索