

令和3年1月吉日

末吉橋をご利用の皆様へ

横浜市道路局橋梁課
横浜市鶴見区鶴見土木事務所
大成・東洋建設共同企業体

末吉橋架替工事に伴う、車道の夜間片側交互通行のお知らせ及びご協力のお願い

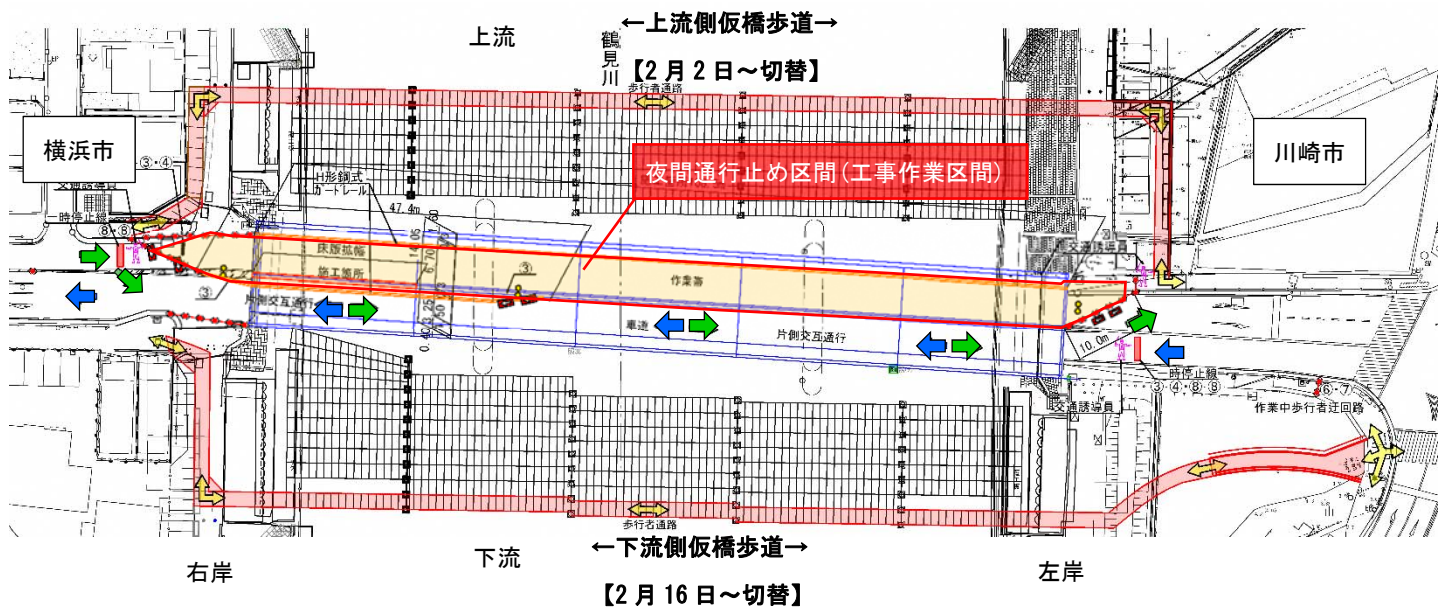
日頃より、末吉橋架替工事にご理解とご協力を賜り誠にありがとうございます。

この度、末吉橋架替工事におきまして、橋の上流側の車道の道路幅を拡張する工事作業に伴い、令和3年2月より、下記の通り車道が夜間片側交互通行となります。なお、片側交互通行の実施中は交通誘導員による通行車両の誘導を行います。

工事期間中、皆様にはご不便をお掛けすると思いますが、安全対策には細心の注意を払い施工いたしますので、ご理解、ご協力の程よろしくお願いたします。

- <内容> 車道の片側交互通行：令和3年2月2日から令和3年3月6日まで（予定）
実施日：上記期間中の月曜日から土曜日（祝日を含みます）
時間帯：夜9時から翌5時まで（21:00～翌5:00）

<片側交互通行区間>



<お問い合わせ先>
(事業に関するお問い合わせ)
横浜市道路局橋梁課
電話：045-671-2796 FAX：045-662-3945
横浜市鶴見区鶴見土木事務所
電話：045-510-1671 FAX：045-505-1318
(工事に関するお問い合わせ)
大成・東洋建設共同企業体
電話：045-717-8711 FAX：045-717-8712