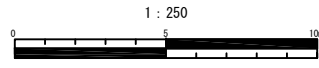


平成 25 年度設計図 (排除方式 合流)			
図名	平面図		
工事件名	災害時下水道給水仮設トイレ用下水道管整備工事 (その1)		
施工場所	鶴見区江ヶ崎町2番1号ほか1か所		
縮尺	1:250	図番	3/4
号線番号			
地形図番号			

横浜市環境創造局

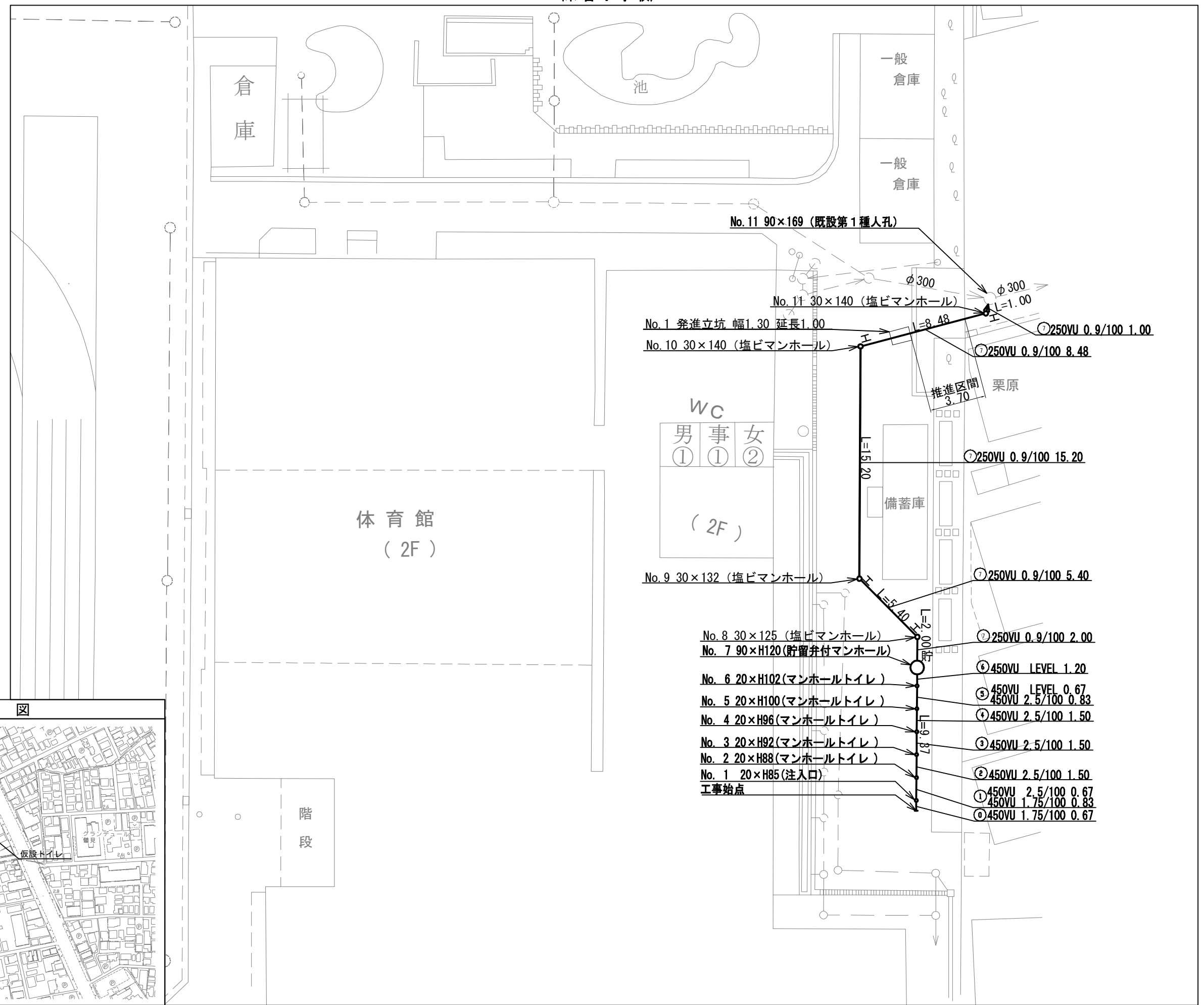
# 平面図 縮尺 1:250

## (末吉小学校)

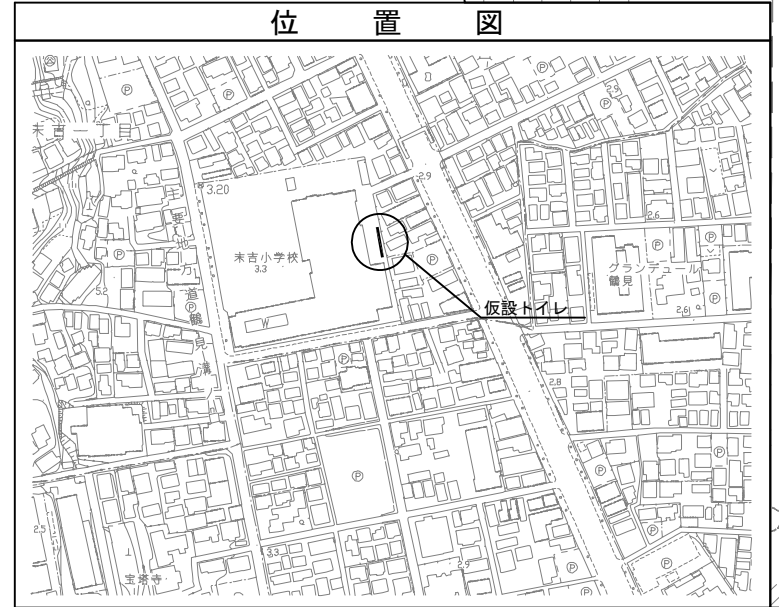


### 凡 例

記号	名称
	新設管渠及びびます
	新設管渠及び貯留弁付マンホール
	新設管渠及び塩ビマンホール
	既設合流管渠及び既設第1種人孔

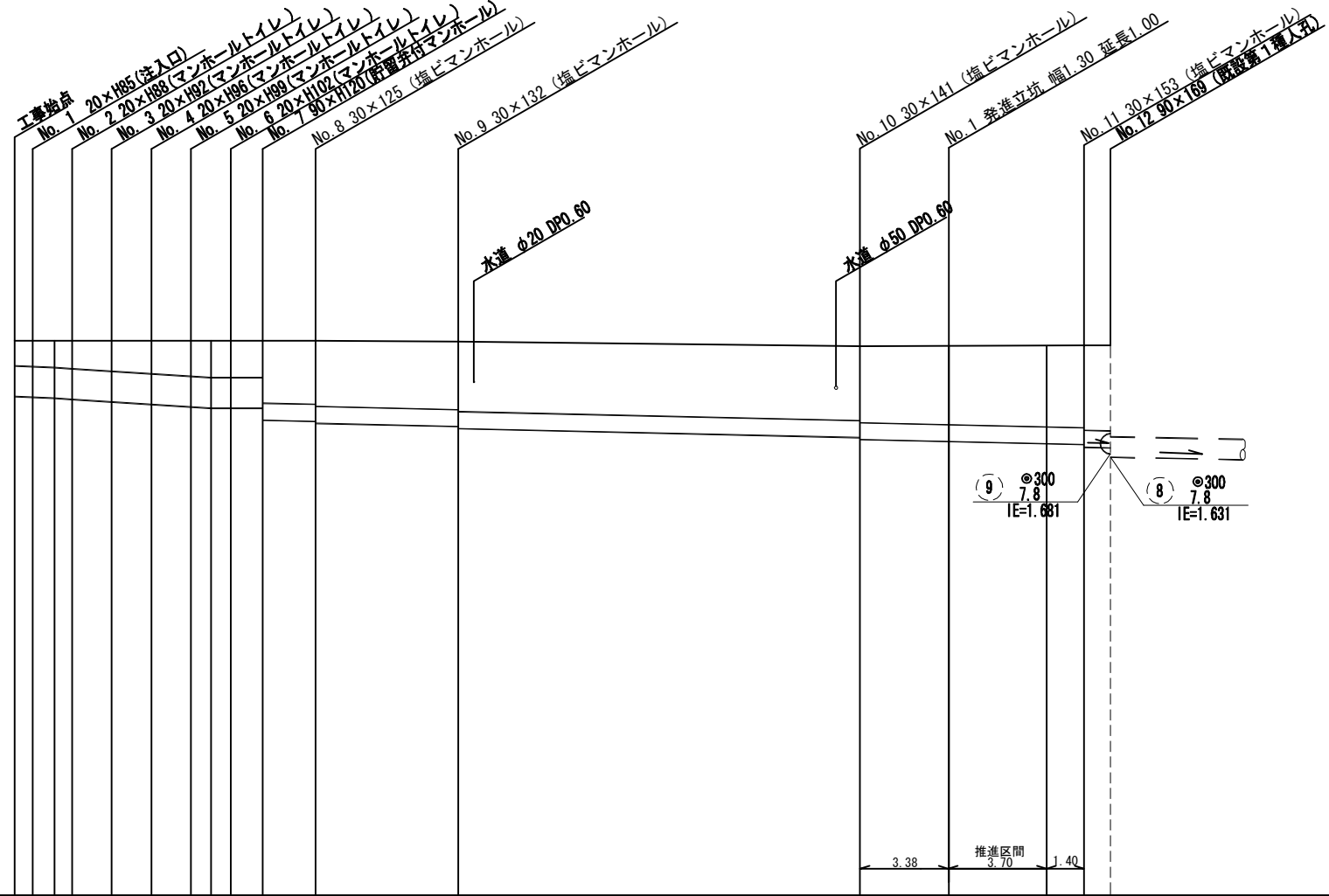


### 位置図

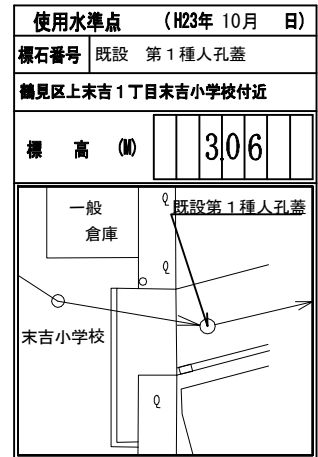


平成25年度設計図（排除方式 合流）			
図名	縦断図		
工事種別	時下水直結式仮設トイレ用下水道管整備工事（その1）		
施工場所	鶴見区江ヶ崎町2番1号ほか1か所		
縮尺	縦=1/100 横=1/250	図番	4
号線番号	①～⑦		
地形図番号			
横浜市環境創造局			

縦断図  $V=1/100$   
 $H=1/250$   
(末吉小学校)



号線番号	①	②	③	④	⑤	⑥	⑦													
管径	φ450						φ250													
勾配	2.5/100						LEVEL	0.9/100												
号線間距離	0.67	1.50	1.50	1.50	1.50	1.20	31.70													
人孔間距離	0.67	0.88	1.50	1.50	1.50	0.88	1.20	2.00	5.40	15.20	8.48	1.00								
流速	3.083						3.685	0.000	1.494											
流下量	0.490						0.586	0.000	0.073											
流出量	0.001																			
現在地盤高	3.39	3.39	3.39	3.39	3.39	3.39	3.39	3.38	3.31	3.32	3.32									
H	110						108		108											
管底高	2.554	2.542	2.527	2.510	2.472	2.434	2.396	2.375	2.375	2.375	2.190	2.172	2.142	1.926	1.866	1.865	1.832	1.820	1.790	1.781
追加距離	0.00	0.67	1.50	2.17	3.67	5.17	6.67	7.42	8.17	9.37	11.37	16.77	31.97	40.45	41.45					
土被	0.37	0.38	0.40	0.42	0.45	0.49	0.53	0.55	0.55	0.54	0.56	0.96	1.06	1.16	1.19	1.23	1.24	1.27	1.28	
施工種別	開削工法（昼間施工） 小口径推進工法鋼製さや管方式・ボーリング方式・一重ケーシング式 開削工法（昼間施工）																			
矢板工種別	LSP1型1段梁 平均長 L=2.0m																			
基礎工種別	改良土基礎																			
埋戻工種別	全面改良土埋戻し																			
舗装工種別	歩道舗装 (As t=5cm RC-40 t=15)																			
舗装復旧種別	交通路盤先行全部利用表層路盤再生材																			
管種別	硬質塩化ビニル管						②	硬質塩化ビニル管												
取付管理員種別	1人/日																			



①: LSP1型1段梁 平均長 L=2.0m L=1.5m ②: 硬質塩化ビニル管・鋼管 (さや管φ350)