

平成28年度設計図(排除方式 合流)			
図名	平面図・縦断図		
工事件名	災害時下水道結式仮設トイレ用下水道管整備工事(その79)		
施工場所	鶴見区下末吉六丁目13番1号		
縮尺	図示	図番	1/1
号線番号			
地形図番号	43-20		
横浜市環境創造局			

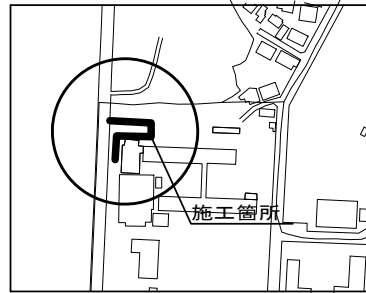
鶴見区末吉中学校

平面図 縮尺 1:500

縦断図 縮尺 縦1:200 横1:500



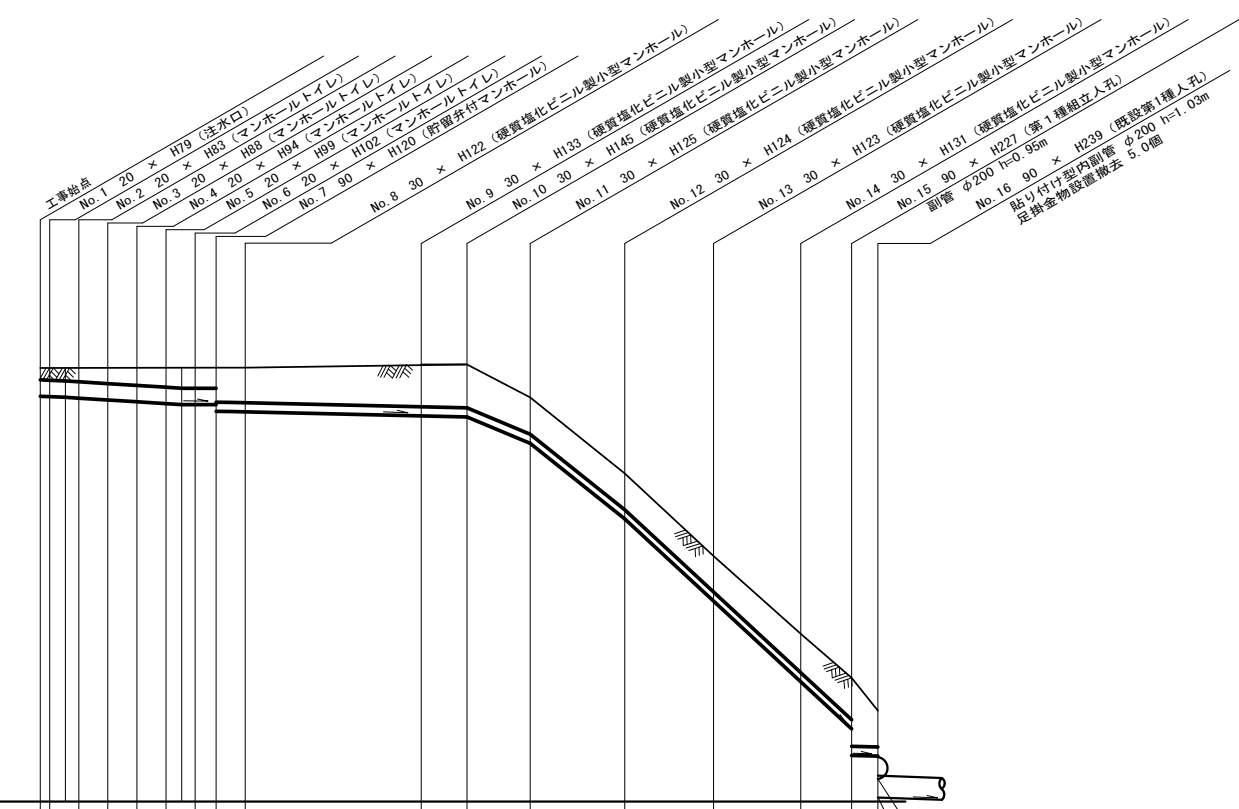
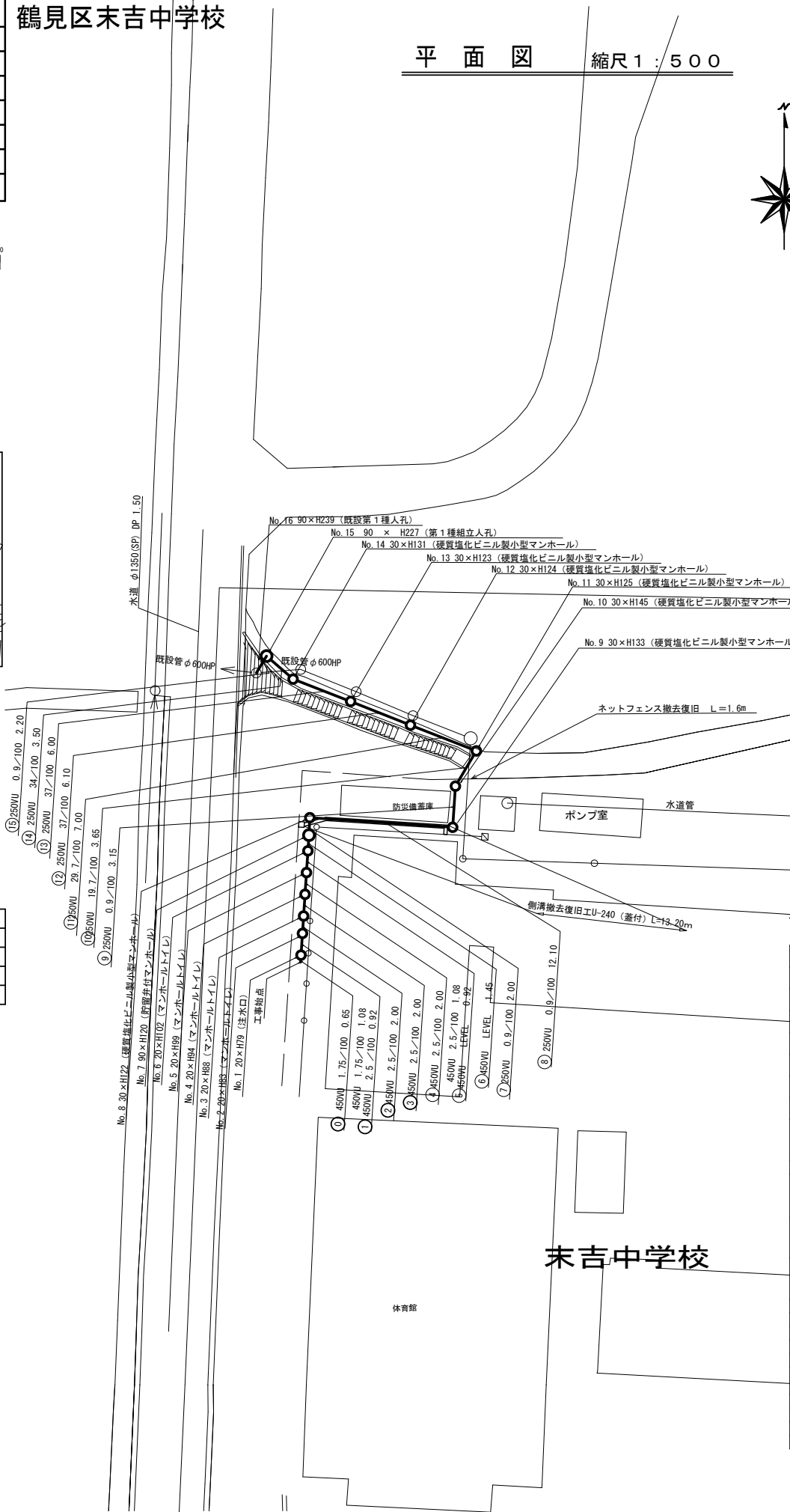
位置図



凡例

記号	名称
○	新設管渠および埋設小型マンホール
○	既設管渠および第1種人孔

使用水準点 (年月日)	
標石番号	既設第2種人孔
鶴見区下末吉六丁目13番1号	
標高(m)	31.94
末吉中学校	



号線番号	管径	勾配	号線間距離	人孔間距離	流速	流量	流出量	現在地盤高	管底高	追加距離	土被	施工種別	矢板工種別	基礎工種別	埋戻工種別	覆工種別	舗装復旧種別	側溝種別	管種別	取付管理員種別	交通誘導員数
1	450VU	1.75/100	0.65	0.65	0.32	0.37	0.42	0.48	0.53	0.55	0.55	開削工法(昼間施工)	軽量鋼矢板I型1段梁	改良土基礎	全面改良土埋戻し	0.50	コンクリート舗装(Co t=10cm RC-40 t=10cm)	側溝	塩ビ管(VU)	2人/日	1人/日

管径	勾配	LEVEL	現在地盤高	管底高	追加距離	土被
450VU	1.75/100	2.00	41.92	41.134	0.00	0.32
250VU	2.5/100	2.00	41.92	41.115	0.65	0.37
250VU	0.9/100	2.00	41.92	41.062	1.73	0.37
250VU	19.7/100	2.00	41.92	41.042	4.65	0.42
250VU	29.7/100	2.00	41.93	40.992	6.65	0.48
250VU	37/100	2.00	41.93	40.942	8.65	0.53
250VU	29.7/100	2.00	41.93	40.915	9.73	0.55
250VU	34/100	2.00	41.93	40.915	10.65	0.55
250VU	0.9/100	2.00	41.93	40.915	12.10	0.55
250VU	0.9/100	2.00	41.93	40.730	14.10	0.54
250VU	0.9/100	2.00	41.93	40.712	14.10	0.54
250VU	0.9/100	2.00	41.93	40.603	26.20	1.07
250VU	0.9/100	2.00	41.93	40.575	29.35	1.19
250VU	0.9/100	2.00	41.93	40.108	33.00	1.00
250VU	0.9/100	2.00	41.93	39.856	40.00	0.99
250VU	0.9/100	2.00	41.93	37.777	46.10	0.97
250VU	0.9/100	2.00	41.93	35.520	52.10	1.05
250VU	0.9/100	2.00	41.93	33.300	55.60	1.05
250VU	0.9/100	2.00	41.93	31.110	57.80	1.05
250VU	0.9/100	2.00	41.93	31.142	57.80	1.05
250VU	0.9/100	2.00	41.93	30.110	57.80	1.05

軽量鋼矢板II型1段梁  
平均長L=3.0m(全面)

コンクリート舗装(Co t=40cm)