

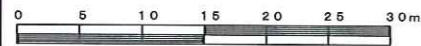
平成31年度設計図 (排除方式 合流)

図名	平面図-縦断図		
工事件名	災害時下水道結式仮設トイレ用下水道管整備工事 (その19)		
施工場所	寺尾小学校 (鶴見区東寺尾五丁目19番1号)		
縮尺	図示	図番	1/1
号線番号	①②③④⑤⑥⑦⑧⑨		
地形図番号	53-42, 65-2		
調査	調査	設計	設計
横浜市環境創造局			

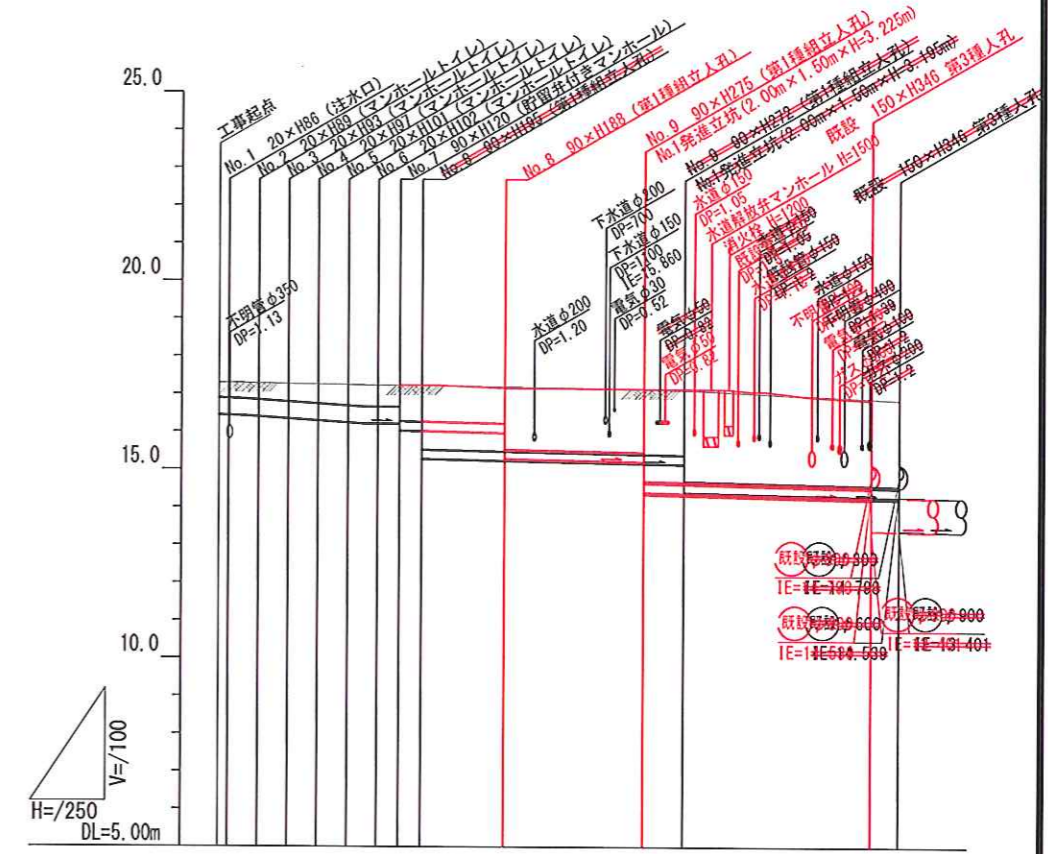
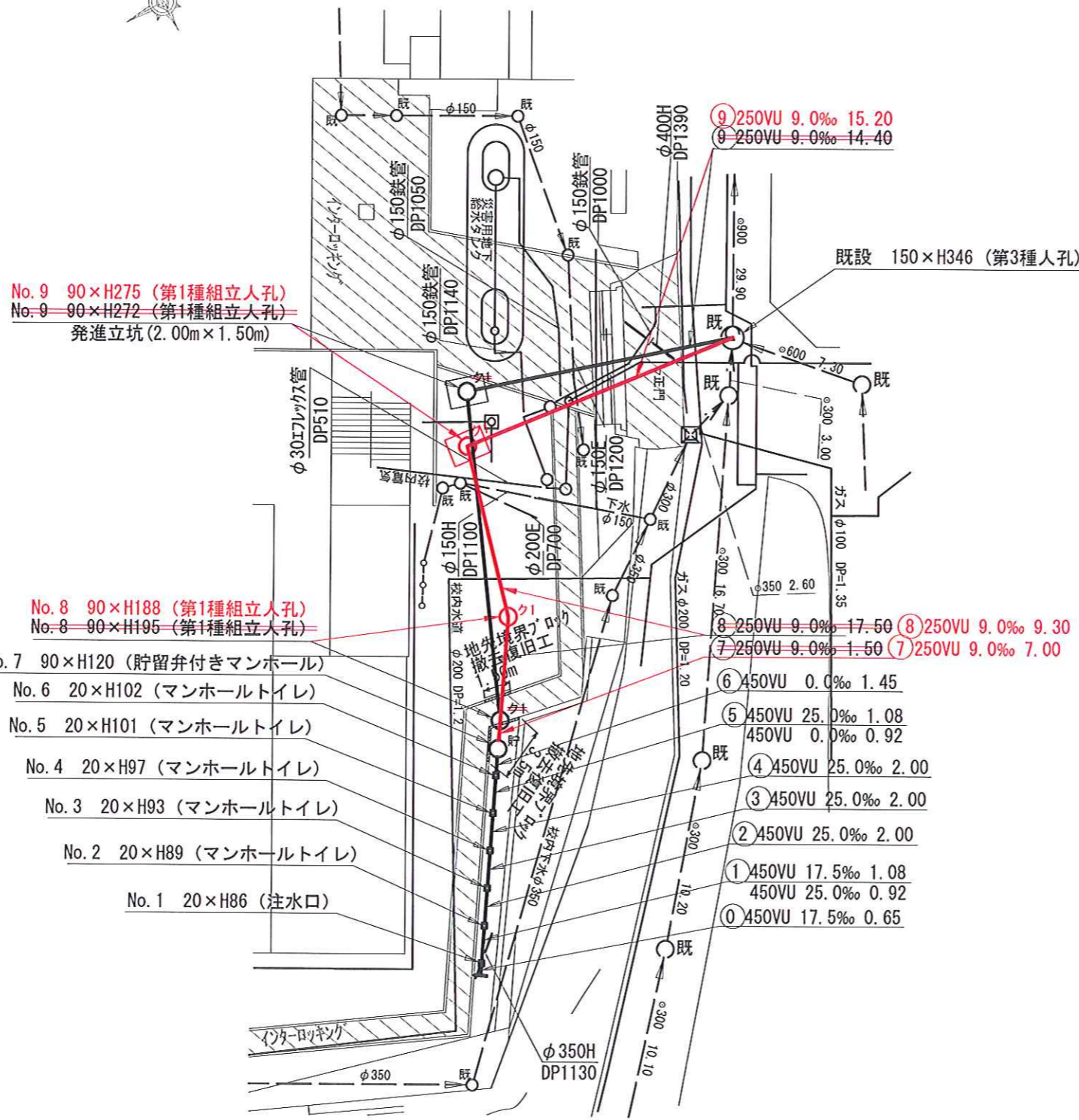
平面図 (A1) S=1/150
(A3) S=1/300

【寺尾小学校】

縦断図 (A1) V=1/100 : H=1/250
(A3) V=1/200 : H=1/500



凡例	
	新設管渠及びます (マンホールトイレ)
	新設管渠及び貯留弁付きマンホール
	新設管渠及び第1種組立人孔
	新設管渠及び塩ビマンホール
	既設合流管渠及びます-人孔



- No. 9 90xH275 (第1種組立人孔)
No. 9 90xH272 (第1種組立人孔)
発進立坑 (2.00m x 1.50m)
- No. 8 90xH188 (第1種組立人孔)
No. 8 90xH195 (第1種組立人孔)
- No. 7 90xH120 (貯留弁付きマンホール)
- No. 6 20xH102 (マンホールトイレ)
- No. 5 20xH101 (マンホールトイレ)
- No. 4 20xH97 (マンホールトイレ)
- No. 3 20xH93 (マンホールトイレ)
- No. 2 20xH89 (マンホールトイレ)
- No. 1 20xH86 (注水口)

号線番号	①	②	③	④	⑤	⑥	⑦	⑧	⑨
管径	φ450VU			φ250VU			φ250VU (鋼製さや管350)		
勾配	17.5	25.0	0.0				9.0		
号線間距離	0.69	2.0	2.0	2.0	2.0	2.0	1.45	7.7	59.3
人孔間距離	0.69	2.0	2.0	2.0	2.0	2.0	1.45	7.7	59.3
流速	3.383	3.685	0.000				1.494		
流下量	0.490	0.586	0.000				0.073		
流出量	0.001								
現在地盤高	17.29	17.28	17.21	17.26	17.25	17.23	17.23	17.23	17.16
H	0.113								
管底高	16.68	16.34	16.34	16.29	16.29	16.29	16.29	16.06	15.28
追加距離	0.00	4.65	6.65	16.29	16.29	16.29	16.29	16.06	15.28
土被	0.47	0.51	0.55	0.54	0.54	0.54	0.54	0.97	1.82
施工種別	開削工法			小口径投込工法 (組立管工法ホーリング式-重ケーシング方式)					
矢板工種別	①			②					
基礎工種別	改良土基礎			改良土基礎					
埋戻工種別	全面改良土埋戻し			全面改良土埋戻し					
覆工種別									
舗装復旧種別	As舗装 (As t=5cm RC-40 t=15cm)			As舗装 (As t=5cm RC-40 t=15cm)					
側溝種別									
管種別	硬質塩化ビニル管								
取付管理員種別	1人/日								

使用水準点 (H30年7月)	
標石番号	既設第1種人孔
鶴見区東寺尾五丁目19番1号	
標高 (M)	16.86

①軽量鋼矢板I型 (1段梁) H=2.0m
②軽量鋼矢板I型 (2段梁) H=2.5m
③発進立坑部 (2.00m x 1.50m) : 軽量鋼矢板III型2段梁平均長4.0m
④IR舗装 (IR t=6cm 敷砂 t=4cm RC-40 t=20cm)