

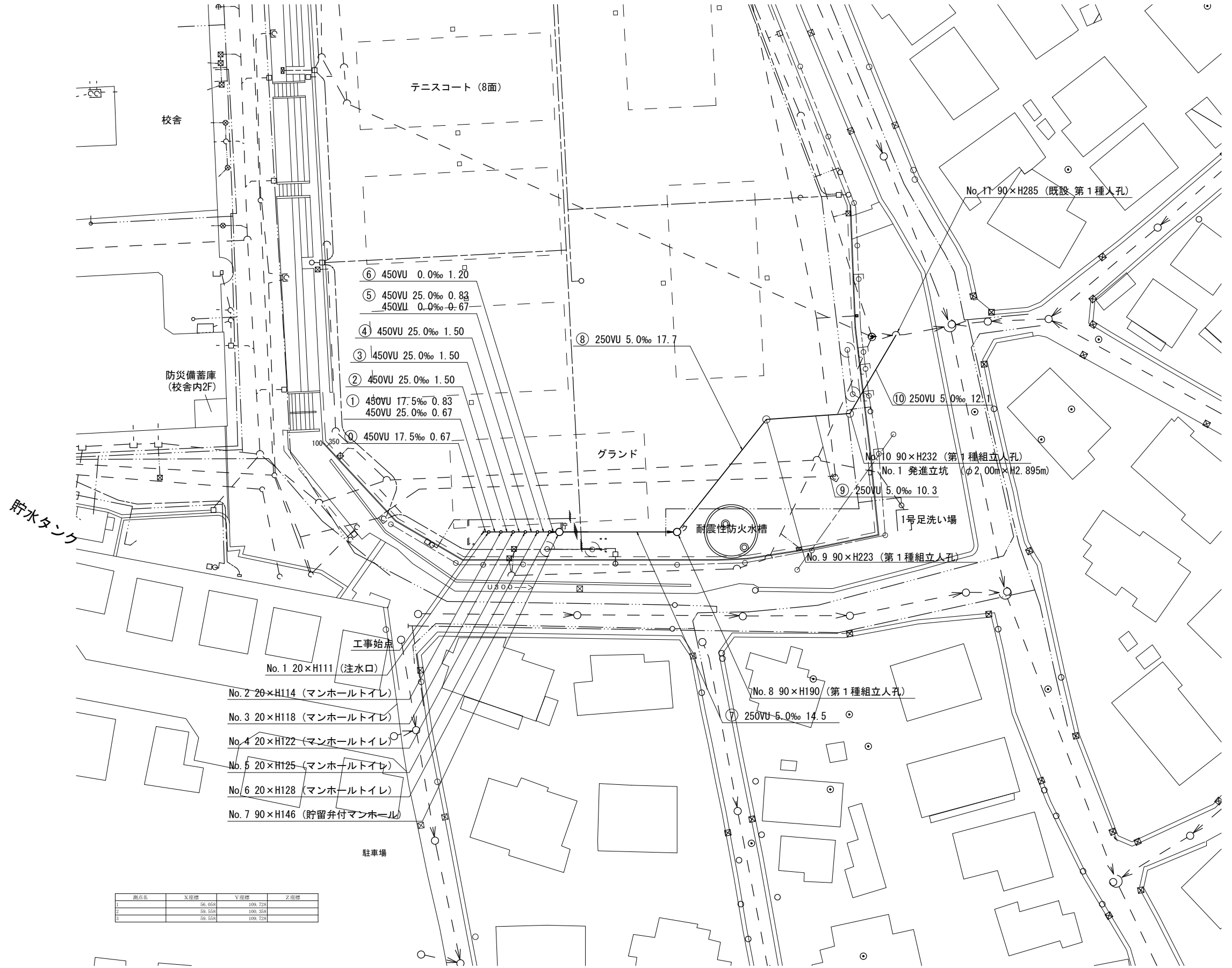
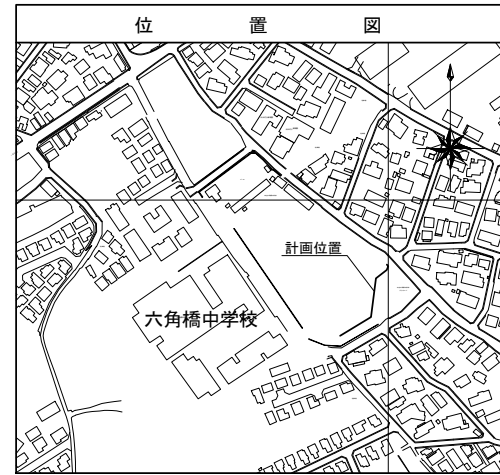
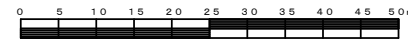
平成30年度設計図（排除方式 合流）

図名	平面図		
工事件名	災害時下水直結式仮設トイレ用 下水道管整備工事(その138)		
施工場所	神奈川県六角橋五丁目3番1号		
縮尺	1/500	図番	1/3
号線番号	0 ~ 11		
地形図番号	63-42, 63-43		
横浜市環境創造局			

平面図

S=1/500

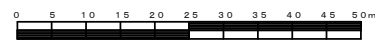
【六角橋中学校】



凡	例
	新設管きよ及びます(マンホールトイレ)
	新設管きよ及び塩ビマンホール
	新設管きよ及び第1種組立人孔
	新設管きよ及び貯留弁付マンホール
	既設合流管きよ及びます・人孔
	既設雨水管きよ及びます・人孔
	既設合流管きよ・人孔
	既設水道管
	既設ガス管
	既設電気ケーブル
	既設スプリンクラー設備

測点名	X座標	Y座標	Z座標
1	96.058	199.728	
2	99.558	199.258	
	99.558	199.728	

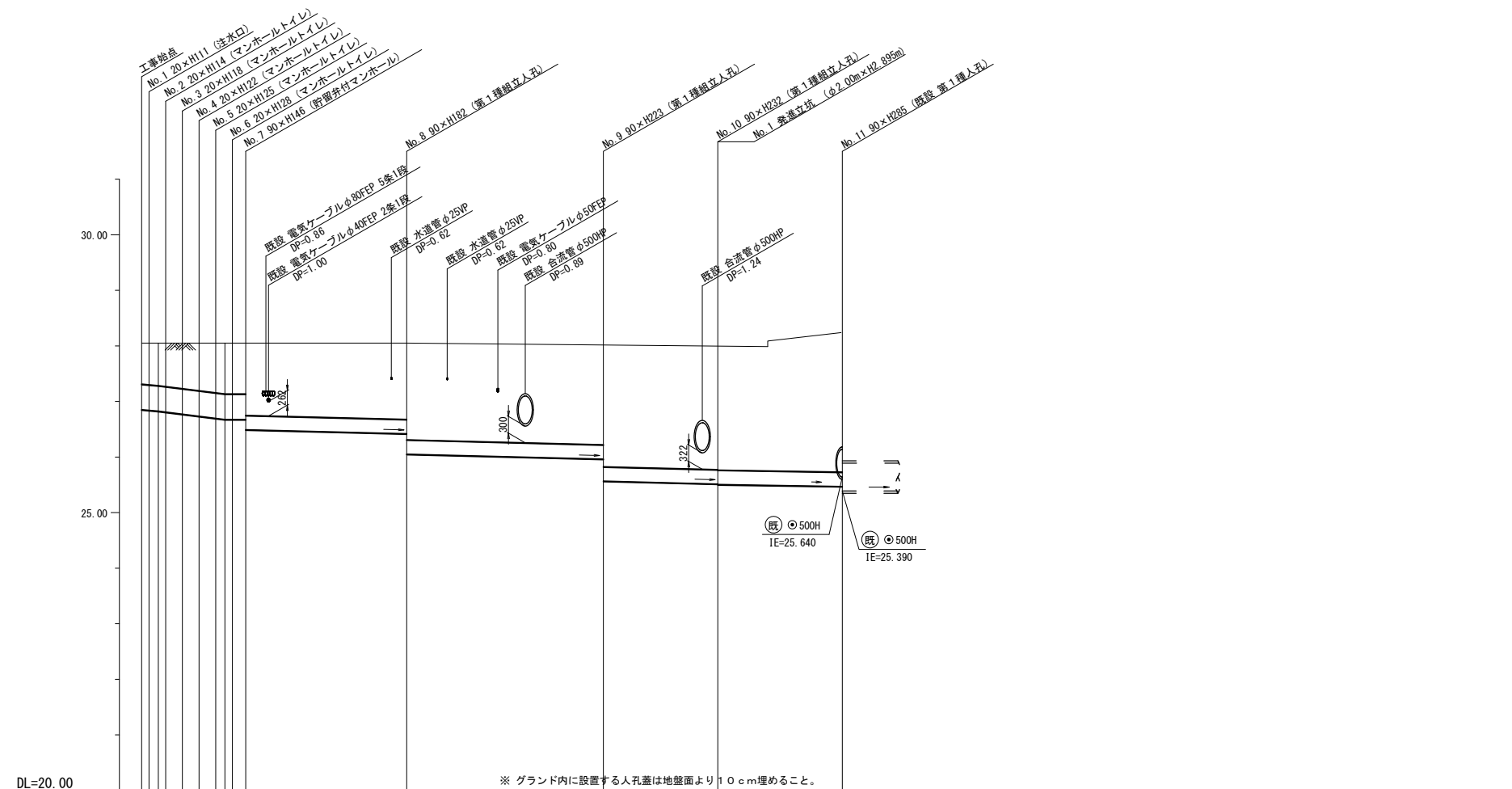
平成30年度設計図（排除方式合流）	
図名	縦断図
工事件名	災害時下水道直結仮設トイレ用 下水道管整備工事(その138)
施工場所	神奈川県六角橋五丁目33番1号
縮尺	図示 図番 2/3
号線番号	①～⑩
地形図番号	63-42, 63-43
横浜市環境創造局	



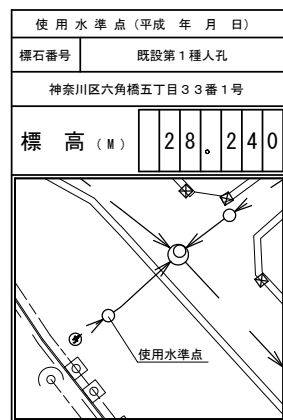
縦断図

縦1/100 横1/500

【六角橋中学校】



号線番号	①	②	③	④	⑤	⑥	⑦	⑧	⑨	⑩	
管径	φ450VU						φ250VU				
勾配	17.5	25.0	0.0					5.0			
号線間距離	11.50	1.50	1.50				14.5	17.7	10.3	12.1	
人孔間距離	0.67	0.67	1.50	0.88	1.20		14.5	17.7	10.3	12.1	
流速	3.083	3.685	0.000					1.114			
流下量	0.490	0.586	0.000					0.055			
流出量	0.001										
現在地盤高	28.02	28.02	28.02	28.02	28.02	28.02		27.98	27.98	27.92	
H	0.113						0.108				
管底高	26.881	26.740	26.703	26.666	26.645	26.460		26.388	25.963	25.508	
追加距離	0.00	3.67	5.17	6.67	8.17	9.57		23.87	41.57	51.87	
土被	0.07	0.82	0.86	0.90	0.92	1.30		1.33	1.76	2.06	
施工種別	開削工法（昼間施工）										
矢板工種別	—										
基礎工種別	改良土基礎										
埋戻工種別	全面改良土埋戻し										
覆工種別	—										
舗装復旧種別	発生土										
側溝種別	—										
管種別	硬質塩化ビニル管（VU）										
取付管理員種別	—										
交通整理員	1人/日										



- ①小口径管推進工法（鋼製さや管工法ボーリング式一重ケーシング方式）（昼間施工）（鋼管径φ350）
- ②軽量鋼矢板Ⅰ型Ⅰ段梁 平均長2.0m（全面）
- ③軽量鋼矢板Ⅱ型Ⅰ段梁 平均長3.0m（全面）
- ④発進立坑部（φ2.0m）ライナープレート t=2.7mm