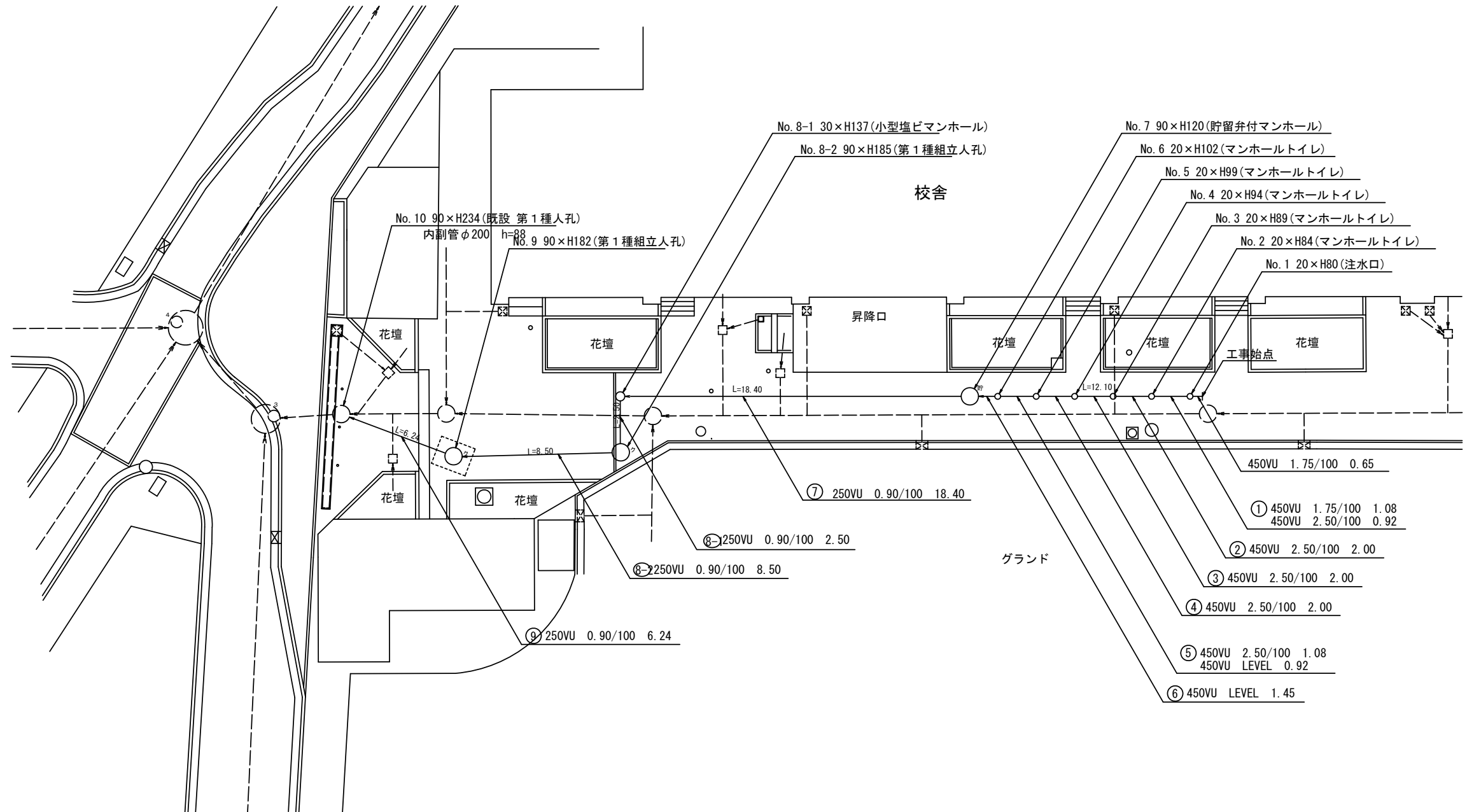
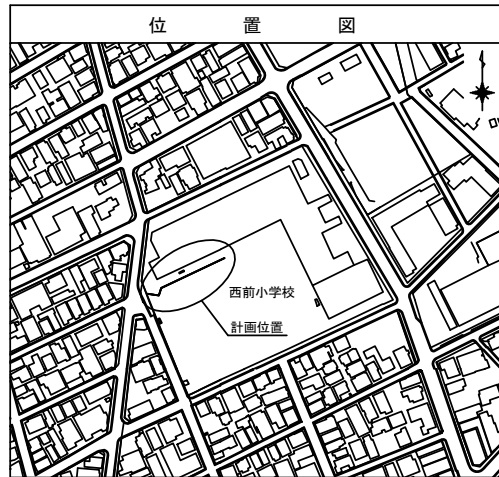
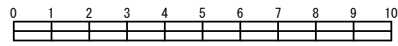


平成29年度設計図 (排除方式 合流)			
図名	平面図 (西前小学校)		
工事件名	災害時下水道直結式仮設トイレ用下水道管整備工事 (その130)		
施工場所	西区西戸部町3丁目286番地 ほか1か所		
縮尺	1/250	図番	3/4
号線番号	①②③④⑤⑥⑦⑧⑨		
地形図番号			
横浜市環境創造局			

# 平面図 S=1/250

【西前小学校】

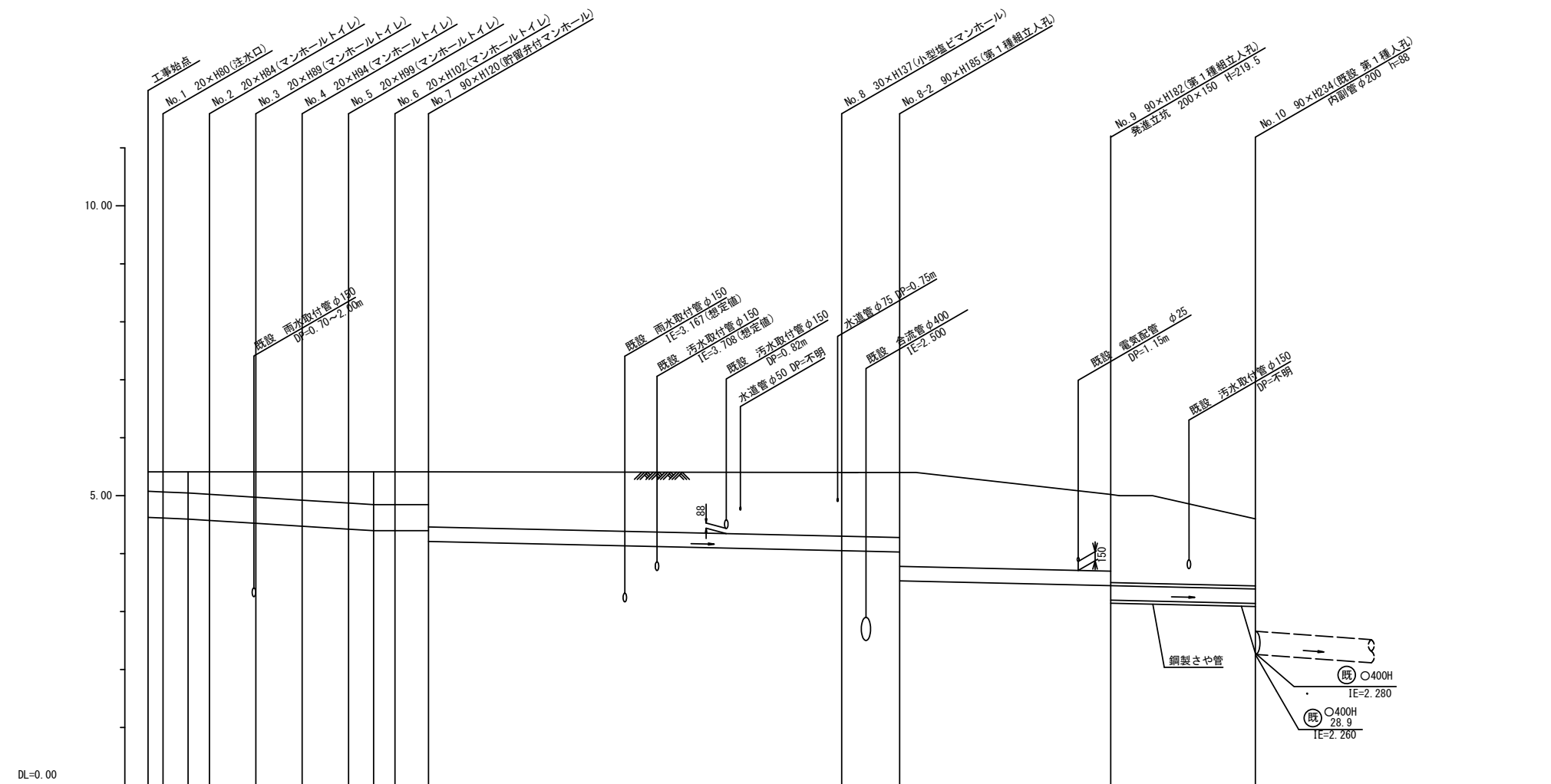
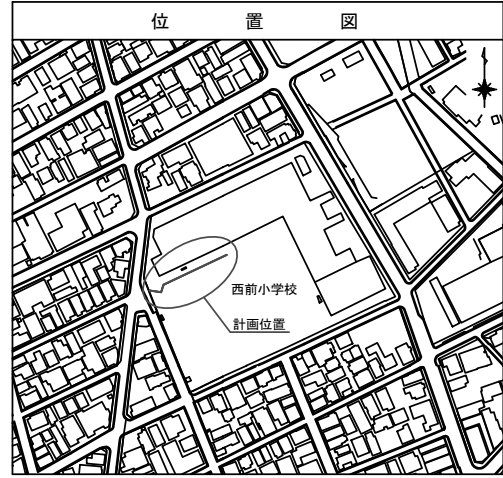
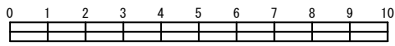


凡例	
	新設管渠及びます(マンホールトイレ)
	新設管渠及び第1種組立人孔
	新設管渠及び貯留弁付マンホール
	既設汚水(合流)管渠及びます・人孔
	既設雨水管渠及びます・人孔
	既設合流管渠及び第3種人孔
	既設合流管渠及び第4種人孔

平成29年度設計図 (排除方式 合流)			
図名	縦断図 (西前小学校)		
工事件名	災害時下水道結式仮設トイレ用下水道管整備工事 (その130)		
施工場所	西区西戸部3丁目286番地 ほか1か所		
縮尺	図示	図番	4/4
号線番号	①②③④⑤⑥⑦⑧⑨		
地形図番号			
横浜市環境創造局			

【西前小学校】

## 縦断図 縦1/100、横1/250



号線番号	①	②	③	④	⑤	⑥	⑦	⑧-1	⑧-2	⑨				
管径	φ450VU						φ250VU							
勾配	1.75/100		2.50/100		LEVEL		0.90/100							
号線間距離	0.65	2.00	2.00	2.00	2.00	2.00	1.45	18.40	2.50	8.50	6.24			
人孔間距離	0.65	1.08	0.92	2.00	2.00	2.00	1.08	0.92	1.45	18.40	2.50	8.50	6.24	
流速	3.083		3.685		0.000		1.494							
流下量	0.490		0.586		0.000		0.073							
流出量	0.001													
現在地盤高	5.41	5.41	5.41	5.41	5.41	5.41	5.41	5.41	5.38	5.02	4.60			
H	0.110						0.108							
管底高	4.625	4.614	4.595	4.572	4.522	4.472	4.422	4.395	4.395	4.395	4.210			
追加距離	0.00	0.65	1.73	2.65	4.65	6.65	8.65	9.73	10.65	12.10	29.92	32.42	41.52	47.76
土被	0.33	0.34	0.36	0.38	0.43	0.48	0.53	0.56	0.56	0.56	0.56	0.56	0.56	0.56
施工種別	—						開削工法 (昼間施工)			鋼製さや管推進工法 (ボーリング式-重ケーシング方式) (昼間施工)				
矢板工種別	—						※1			※2 軽量鋼矢板 I 型 1 段梁平均長 2.0m				
基礎工種別	—						改良土基礎			改良土基礎				
埋戻工種別	—						全面改良土埋戻し			全面改良土埋戻し				
覆工種別	—						—			—				
舗装復旧種別	As舗装 (As t=5cm, RM-40 t=20cm)						—			Co舗装 (Co t=15cm, RM-40 t=20cm)				
側溝種別	—						—			—				
管種別	—						硬質塩化ビニル管			硬質塩化ビニル管・鋼管 (さや管φ350)				
取付管理員種別	—						—			—				
交通整理員	—						1人/日			1人/日				

注) ※1 : 人孔部 (1.5m×1.5m) : 軽量鋼矢板 I 型 1 段梁平均長 2.0m  
 ※2 : 人孔部 (1.5m×1.5m) : 軽量鋼矢板 I 型 1 段梁平均長 2.5m

