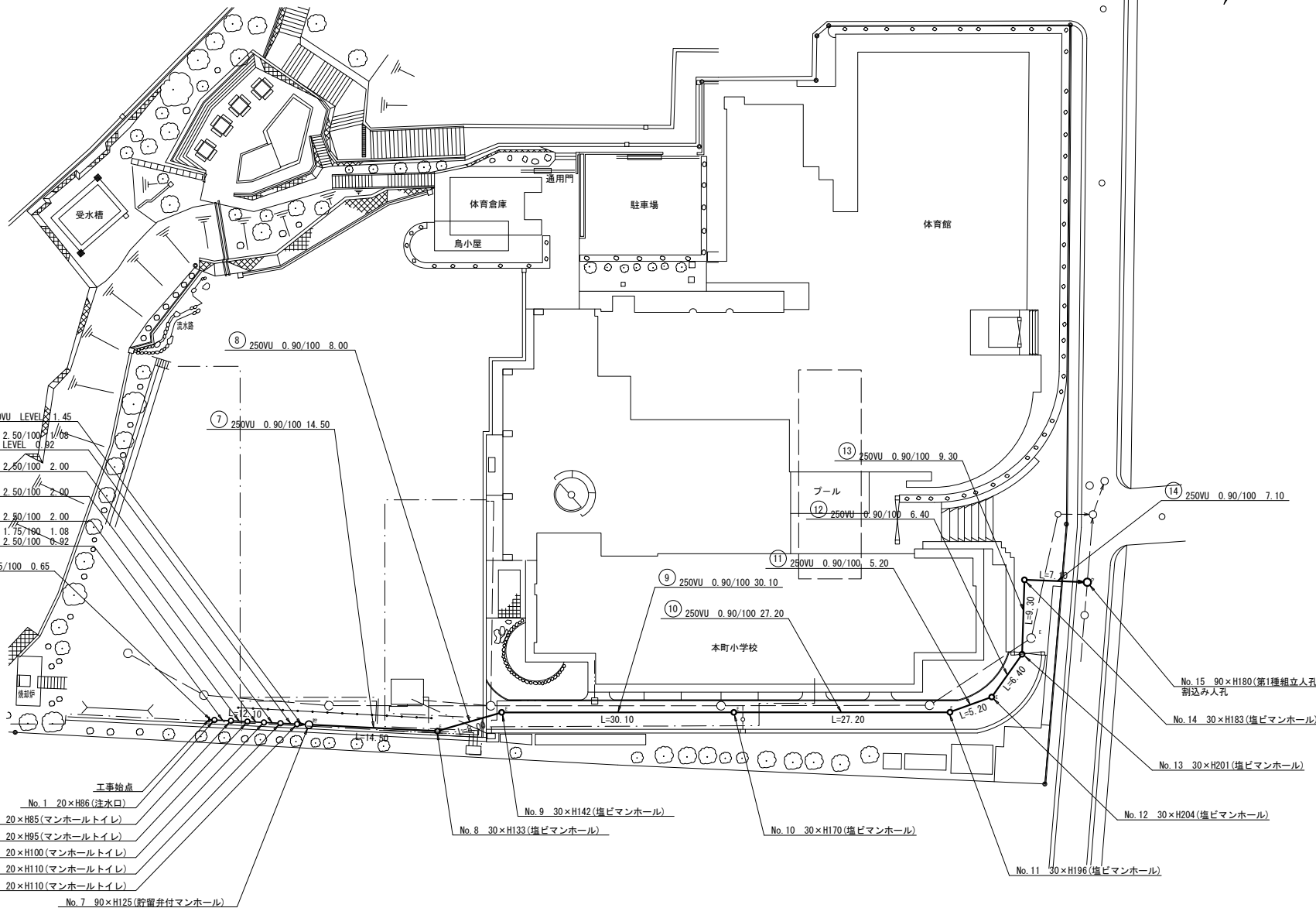
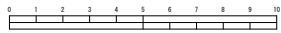


図名	平面図(本町小学校)		
工事件名	災害時下水道結式仮設トイレ用下水道管整備工事(その31)		
施工場所	中区花咲町3丁目86番地		
縮尺	1/500	図番	1 / 3
路線番号	①②③④⑤⑥⑦⑧⑨⑩⑪⑫⑬⑭		
地籍図番号			
審査	課長	係長	設計
横浜市環境創造局			

平面図 S=1/500

本町小学校



案内図



- ⑥ 450VU LEVEL 1.45
- ⑤ 450VU 2.50/100 1.08
450VU LEVEL 0.92
- ④ 450VU 2.50/100 2.00
- ③ 450VU 2.50/100 2.00
- ② 450VU 2.90/100 2.00
- ① 450VU 1.75/H90 1.08
450VU 2.50/100 0.92
- 450VU 1.75/100 0.65
- ⑧ 250VU 0.90/100 8.00
- ⑦ 250VU 0.90/100 14.50
- ⑨ 250VU 0.90/100 30.10
- ⑩ 250VU 0.90/100 27.20
- ⑪ 250VU 0.90/100 5.20
- ⑫ 250VU 0.90/100 6.40
- ⑬ 250VU 0.90/100 9.30
- ⑭ 250VU 0.90/100 7.10

凡例

	新設管渠及びます(マンホールトイレ)
	新設管渠及び塩ビマンホール
	新設管渠及び貯留付マンホール
	新設管渠及び第1種組立人孔
	既設汚水管渠及びます・人孔
	既設雨水管渠及びます
	既設合流管渠及び第1種人孔

- 工事始点
- No. 1 20×H86(注水口)
- No. 2 20×H85(マンホールトイレ)
- No. 3 20×H95(マンホールトイレ)
- No. 4 20×H100(マンホールトイレ)
- No. 5 20×H110(マンホールトイレ)
- No. 6 20×H110(マンホールトイレ)
- No. 7 90×H125(貯留付マンホール)
- No. 8 30×H133(塩ビマンホール)
- No. 9 30×H142(塩ビマンホール)
- No. 10 30×H170(塩ビマンホール)
- No. 11 30×H196(塩ビマンホール)
- No. 12 30×H204(塩ビマンホール)
- No. 13 30×H201(塩ビマンホール)
- No. 14 30×H183(塩ビマンホール)
- No. 15 90×H180(第1種組立人孔)
割込み人孔

平成26年度設計図(排除方式 合流)			
図名	縦断面(1/2) (本町小学校)		
工事件名	災害時下水道結式仮設トイレ用下水道管整備工事(その31)		
施工場所	中区花咲町3丁目86番地		
縮尺	縦1/100、横1/250	図番	2 / 3
路線番号	①②③④⑤⑥		
地形図番号			
審査	課長	係長	設計
横浜市環境創造局			

縦断面(1/2) S=縦1/100、横1/250

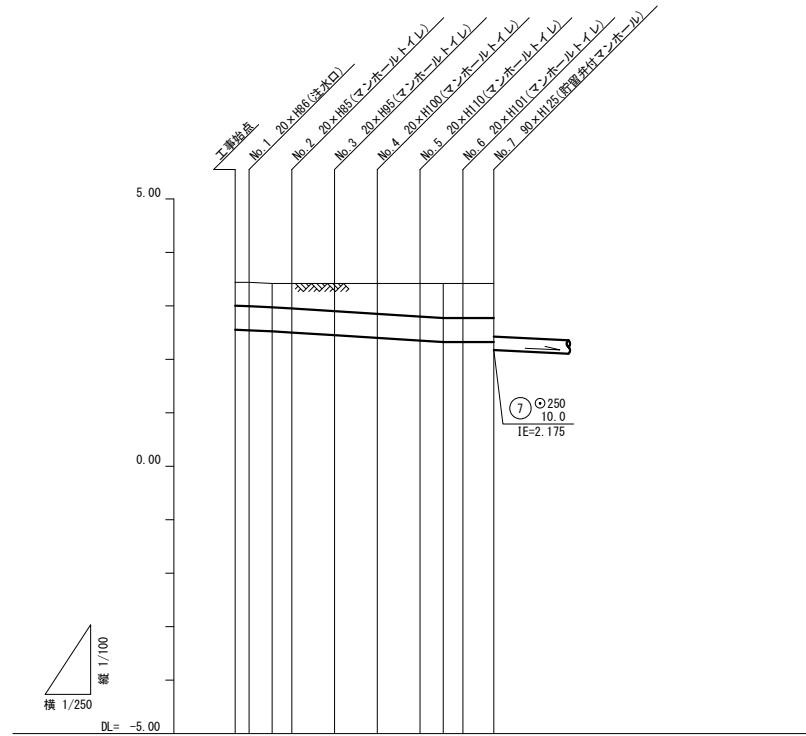
本町小学校



案内図



使用水準点(年月日)	
標石番号	既設第1種人孔
中区花咲町3番86号	
標高M	2.31

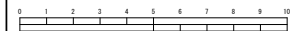


路線番号	①	②	③	④	⑤	⑥
管径	φ450VU					
勾配	1.75/100	2.50/100				
号線間距離	0.85	2.00	2.00	2.00	2.00	1.45
人孔間距離	0.85	1.08	2.00	2.00	1.08	1.45
流速	3.083	0.92	3.685	0.92	0.000	
流下量	0.490	0.586				0.000
流出量	0.001					
現在地盤高	3.44	3.43	3.42	3.42	3.42	3.42
H	0.113					
管底高	2.550	2.570	2.550	2.520	2.520	2.320
追加距離	0.00	0.65	1.73	2.65	4.65	6.65
土被	0.40	0.41	0.44	0.49	0.54	0.59
施工種別	開削工法(昼間施工)					
矢張工種別						
基礎工種別	改良土基礎					
埋戻工種別	改良土埋戻し					
覆工種別						
舗装復旧種別	As舗装(As t=5cm, RC-40 t=15cm)					
側溝種別						
管種別	硬質塩化ビニル管					
取付管理員種別						
交通整理員	1人/日					

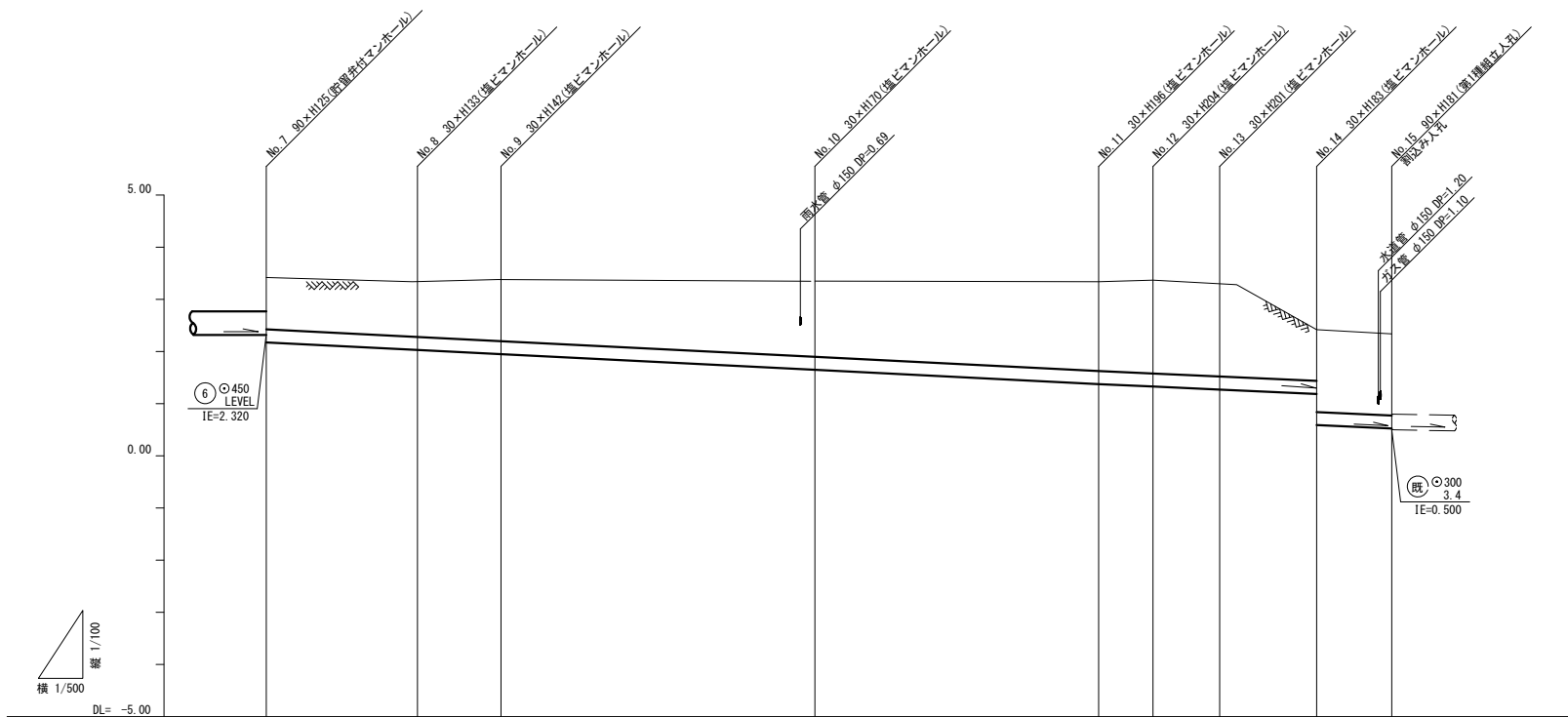
平成26年度設計図(排除方式 合流)			
図名	縦断面(2/2) (本町小学校)		
工事件名	災害時下水道結核施設トイレ用下水道管整備工事(その31)		
施工場所	中区花咲町3丁目86番地		
縮尺	縦1/100、横1/500	図番	3 / 3
号線番号	⑦⑧⑨⑩⑪⑫⑬⑭		
地形図番号			
審査	課長	係長	設計
横浜市環境創造局			

縦断面図(2/2) S=縦1/100、横1/500

本町小学校



使用水準点(年月日)	
標石番号	既設第1種人孔
中区花咲町3番86号	
標高M	2.31
体育館 KBM 人孔蓋	
校舎	



路線番号	⑦	⑧	⑨	⑩	⑪	⑫	⑬	⑭
管径	φ250WU							
勾配	1.00/100				0.90/100			
号線間距離	14.50	8.00	30.10	27.20	5.20	6.40	9.30	7.20
人孔間距離	14.50	8.00	30.10	27.20	5.20	6.40	9.30	7.20
流速				1.494				
流下量				0.073				
流出量				0.001				
現在地盤高	3.42	3.36	3.37	3.35	3.34	3.37	3.28	2.42
H	0.108							
管底高	2.175	2.030	1.950	1.650	1.377	1.330	1.272	1.188
追加距離	0.00	14.50	22.50	52.60	79.80	85.00	91.40	100.70
土被	0.99	1.07	1.16	1.44	1.71	1.78	1.75	0.98
施工種別	開削工法(昼間施工)							
矢板工種別	①	LSP1型1段梁 平均長L=2.00m(全面)			LSP1型1段梁 平均長L=2.5m(全面)			①
基礎工種別	改良土基礎							
埋戻工種別	改良土埋戻し							
覆土工種別								
舗装復旧種別	砕石スクリーニング舗装(t=5cm)			As舗装(As t=5cm RM-40 t=15cm)				②③④
側溝種別								
管種別	硬質塩化ビニル管							
取付管理種別								
交通整理員	1人/日							

- ① : LSP1型1段梁 平均長L=2.00m(全面)
- ② : タイル舗装
- ③ : 洗い出し平板舗装
- ④ : A2交通路盤先付全部利用表層全面