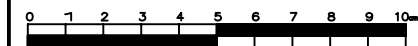
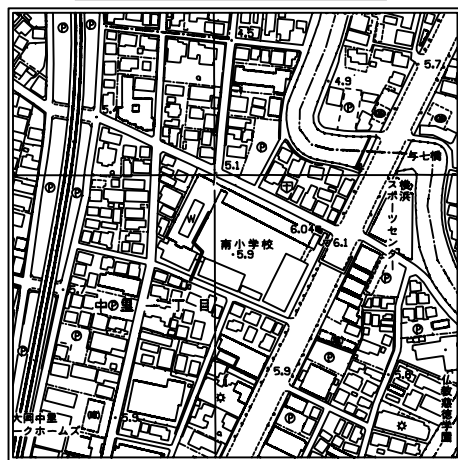


図名	平面図		
工事件名	災害時下水道結式仮設トイレ用下水道管整備工事(その3)		
施工場所	南区中里一丁目6番16号		
縮尺	図示	図番	1/2
号線番号			
地形図番号			

横浜市環境創造局

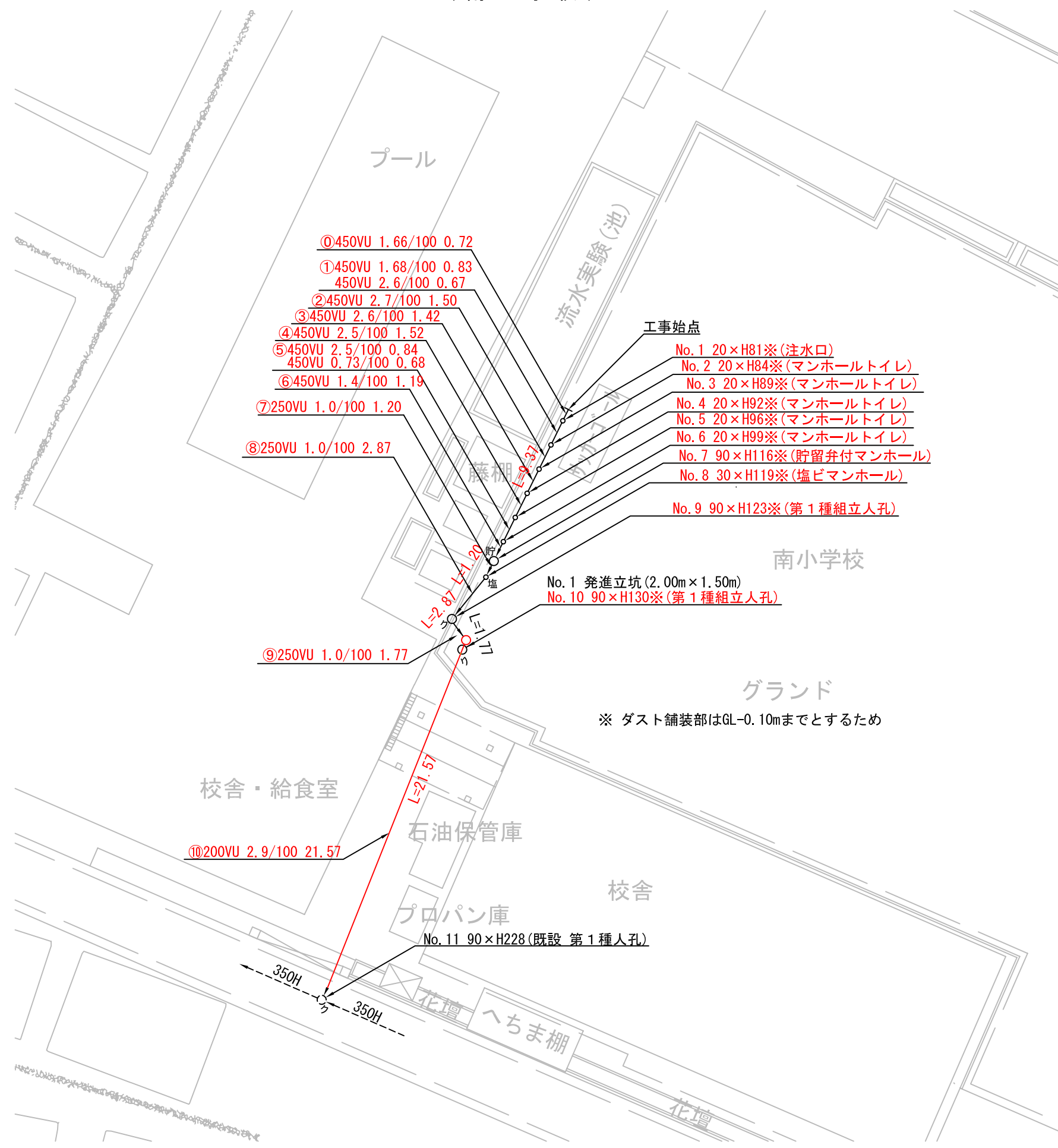


位置図



平面図 縮尺=1:250  
(南小学校)

変更図



凡例

	新設管渠及びます
	新設管渠及び塩ビマンホール
	新設管渠及び貯留弁付マンホール
	新設管渠及び第1種組立人孔
	既設管渠及び第1種組立人孔

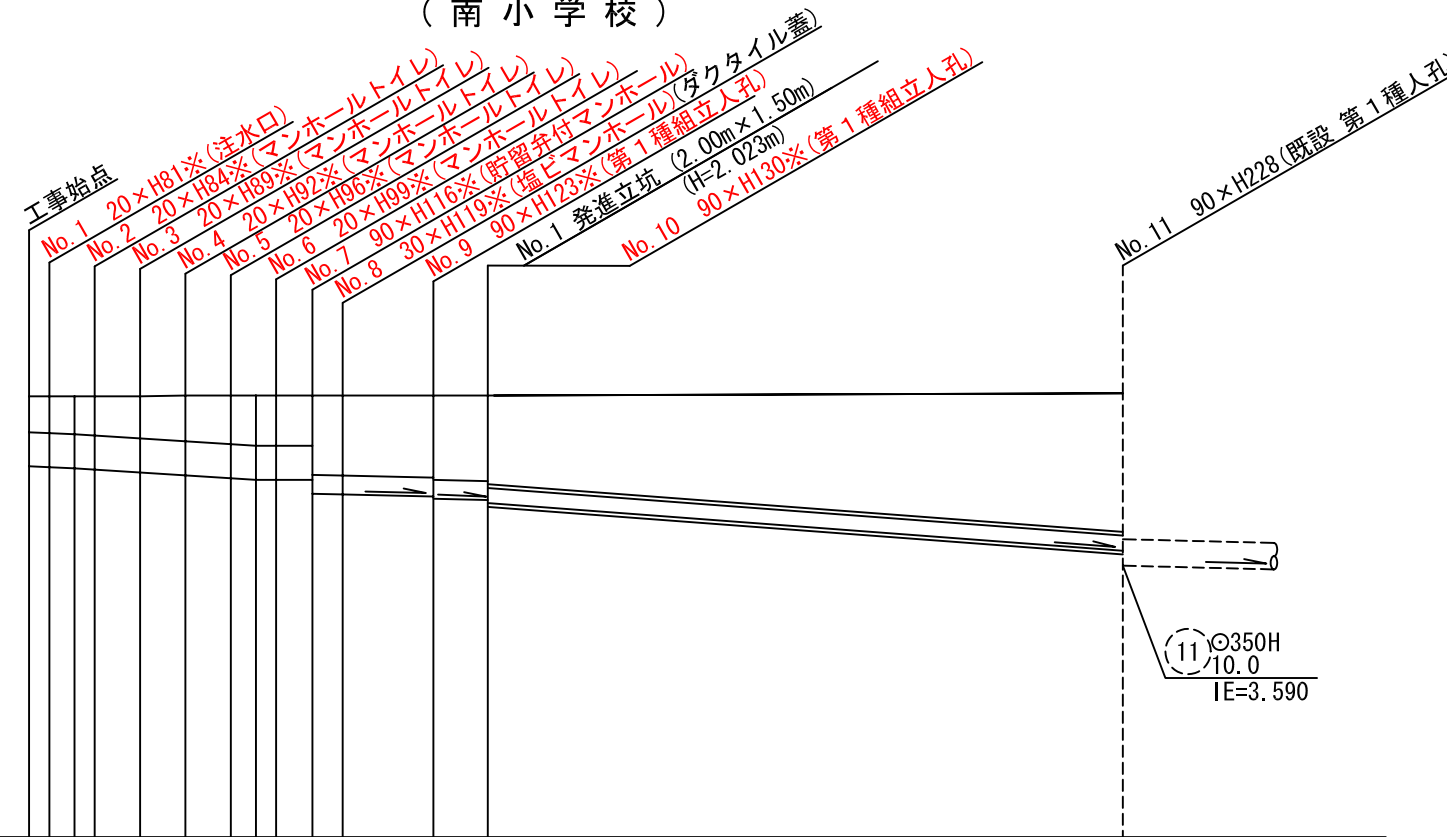
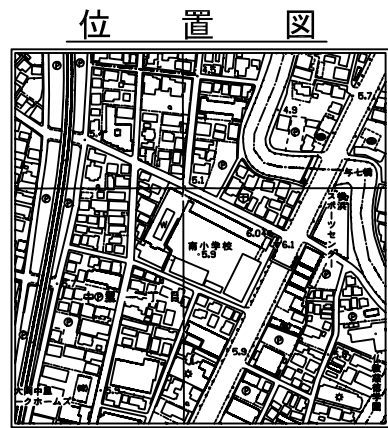
※ ダスト舗装部はGL-0.10mまでとするため

平成25年度設計図 (排除方式 合流)			
図名	縦断面図		
工事件名	災害時下水道結式仮設トイレ用下水道管整備工事(その3)		
施工場所	南区中里一丁目6番16号		
縮尺	図示	図番	2/2
号線番号			
地形図番号			
横浜市環境創造局			

## 縦断面図 (南小学校)

縦 1:100  
横 1:250

変更図



※ ダスト舗装部はGL-0.10mまでとするため

※ 立坑基礎  
基礎コンクリート(18-8) t = 150mm  
砕石基礎(C-40) t = 200mm

DL=0.00

号線番号	0	1	2	3	4	5	6	7	8	9	10																					
管径	○450VU									○250VU		○200VU・鋼管(さや管φ400)																				
勾配	1.67/100									2.6/100		1.06/100		1.0/100		2.9/100																
号線間距離	1.50		1.42		1.52		1.19		1.20		2.87		1.77		21.57																	
人孔間距離	0.83		1.50		1.52		0.88		1.19		1.20		2.87		1.77		21.57															
流速	3.083		3.685		0.000		1.494		2.351		0.074		0.001		0.001																	
流下量	0.490		0.586		0.000		0.073		0.074		0.001		0.001		0.001																	
流出量	0.490		0.586		0.000		0.073		0.074		0.001		0.001		0.001																	
現在地盤高	5.82		5.83		5.83		5.83		5.84		5.84		5.82		5.84		5.81		5.83													
H	110		110		110		108		108		-		-		-		-		5.87													
管底高	4.922		4.910		4.896		4.886		4.845		4.808		4.770		4.754		4.749		4.732		4.517		4.477		4.459		4.429					
追加距離	0.00		0.72		1.55		2.22		3.72		5.14		6.66		7.50		8.18		9.37		10.57		13.44		15.21		36.78					
土被	0.44		0.45		0.47		0.48		0.52		0.56		0.60		0.63		0.63		0.63		1.00		1.03		1.03		1.07		1.11		1.20	
施工種別	開削工法(屋間施工)										小口径推進工法(鋼製さや管方式 ポーリング方式 1重ケーシング式)(屋間施工)																					
矢板工種別	—										軽量鋼矢板 I 型 1 段梁 平均長 3.0m																					
基礎工種別	改良土基礎										軽量鋼矢板 I 型 1 段梁 平均長 2.0m																					
埋戻工種別	全面改良土埋戻し										—																					
覆工種別	—										—																					
舗装復旧種別	ダスト舗装										—																					
側溝種別	—										—																					
管種別	硬質塩化ビニル管										硬質塩化ビニル管・鋼管(鞘管φ400)																					
取付管埋戻工種別	—										—																					
交通整理員数	—										1人/日																					

使用水準点 (年月日)	
標石番号	No. 11 既設 第1種人孔
標高 (M)	5.87