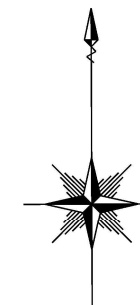


平成27年度設計図(排除方式 分流)

図名	平面図										
工事件名	災害時下水道結式仮設トイレ用下水道管整備工事 (その47)										
施工場所	南区大橋町3丁目49番地										
縮尺	図示	図番	1/2								
号線番号	0	1	2	3	4	5	6	7	8	9	10
地形図番号											
横浜市環境創造局											

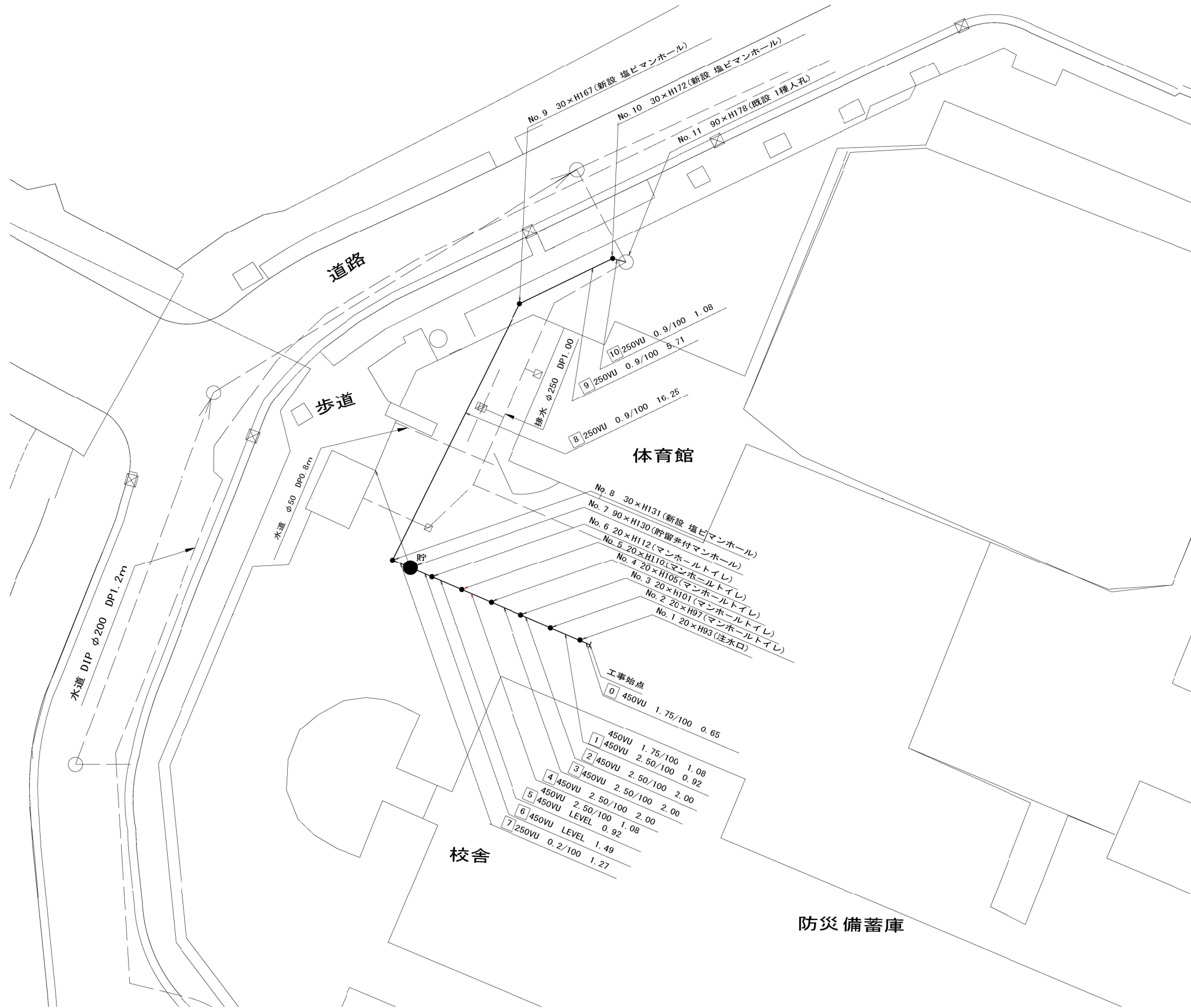
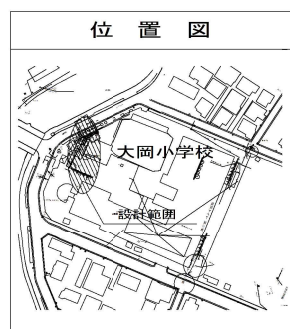
平面図 S=1:250

【大岡小学校】

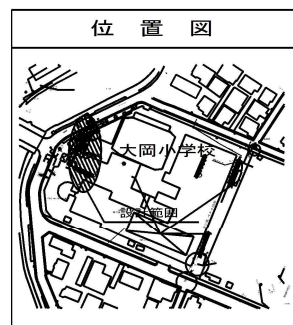


凡例

	既設合流管渠及び第1種人孔
	既設下水道管及び仕切弁
	新設管渠及び貯留弁付特殊人孔
	新設管渠及び新設第1種人孔
	新設管渠及びます (マンホールトイレ)
	既設排水管渠及びます



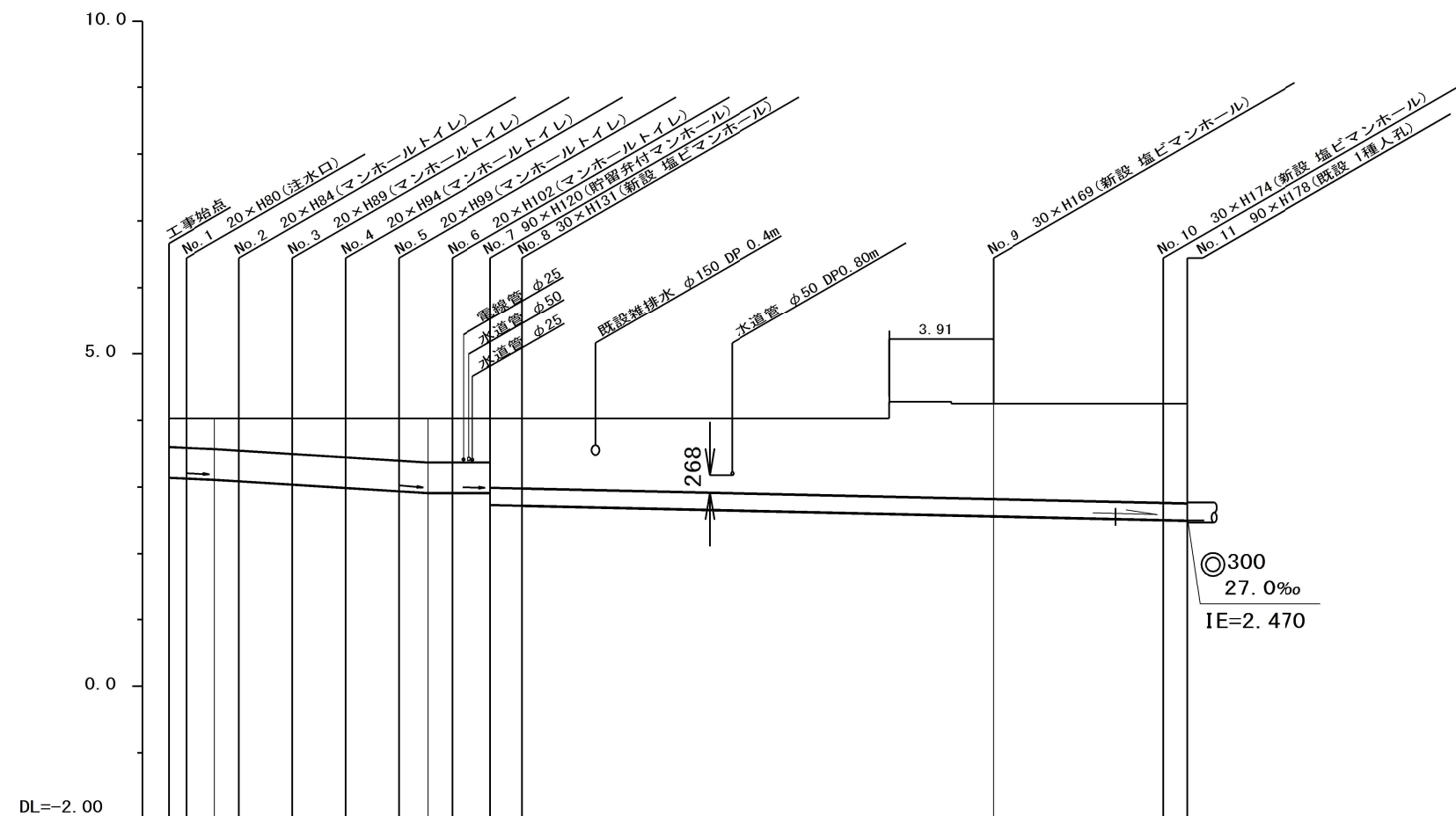
平成27年度設計図(排除方式 分流)											
図名	縦断図										
工事件名	災害時下水道結式仮設トイレ用下水道管整備工事(その47)										
施工場所	南区大橋町3丁目49番地										
縮尺	図示	図番	2/2								
号線番号	0	1	2	3	4	5	6	7	8	9	10
地形図番号											
横浜市環境創造局											



路線使用水準点(2014年6月17日)	
標石番号	既設人孔(含流)
南区大橋町3丁目49	
標高(M)	4.14

縦断図 縦=1:100 横=1:250

【大岡小学校】



号線番号	0	1	2	3	4	5	6	7	8	9	10			
管径	φ450VU							φ250VU						
勾配	1.75/100		2.5/100		LEVEL			0.2/100			0.9/100			
号線間距離	0.65	2.00	2.00	2.00	2.00	1.49	1.27	15.25			5.71	1.03		
人孔間距離	0.65	1.08	0.92	2.00	2.00	2.00	1.08	0.92	1.49	1.27	15.25		5.71	1.03
流速	3.083		3.685			0.000			1.494					
流下量	0.490		0.586			0.000			0.073					
流出量	0.001													
現在地盤高	4.95	4.95	4.95	4.95	4.04	4.04	4.03	4.03	4.03	4.04	4.25		4.25	
H	0.113											0.108		
管底高	3.145	3.134	3.115	3.092	3.042	2.992	2.942	2.915	2.915	2.720	2.727	2.581	2.500	2.521
追加距離	0.00	0.65	1.73	2.65	4.65	6.65	8.65	9.73	10.65	12.14	13.41	29.66	35.37	36.40
土被	0.45	0.46	0.48	0.50	0.54	0.58	0.63	0.65	0.65	1.04	1.06	1.41	1.46	1.47
施工種別	開削工法(暴露施工)													
矢張工種別	LSP1型1段梁 平均長=2.0m													
基礎工種別	改良土基礎													
埋戻工種別	全面改良土埋戻													
覆工種別														
舗装復旧種別	平板アロワ舗装(平板アロワ t=6cm, 敷砂 t=3cm, ラジソラン t=10cm)													
側溝種別														
管種別	硬質塩化ビニル管													
取付管理員種別														
交通整理員	1人/日													