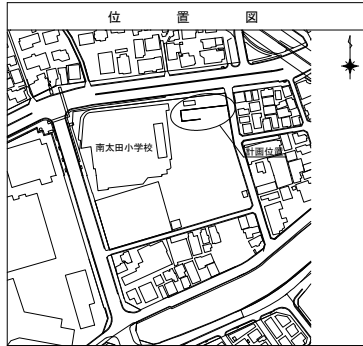
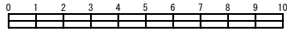
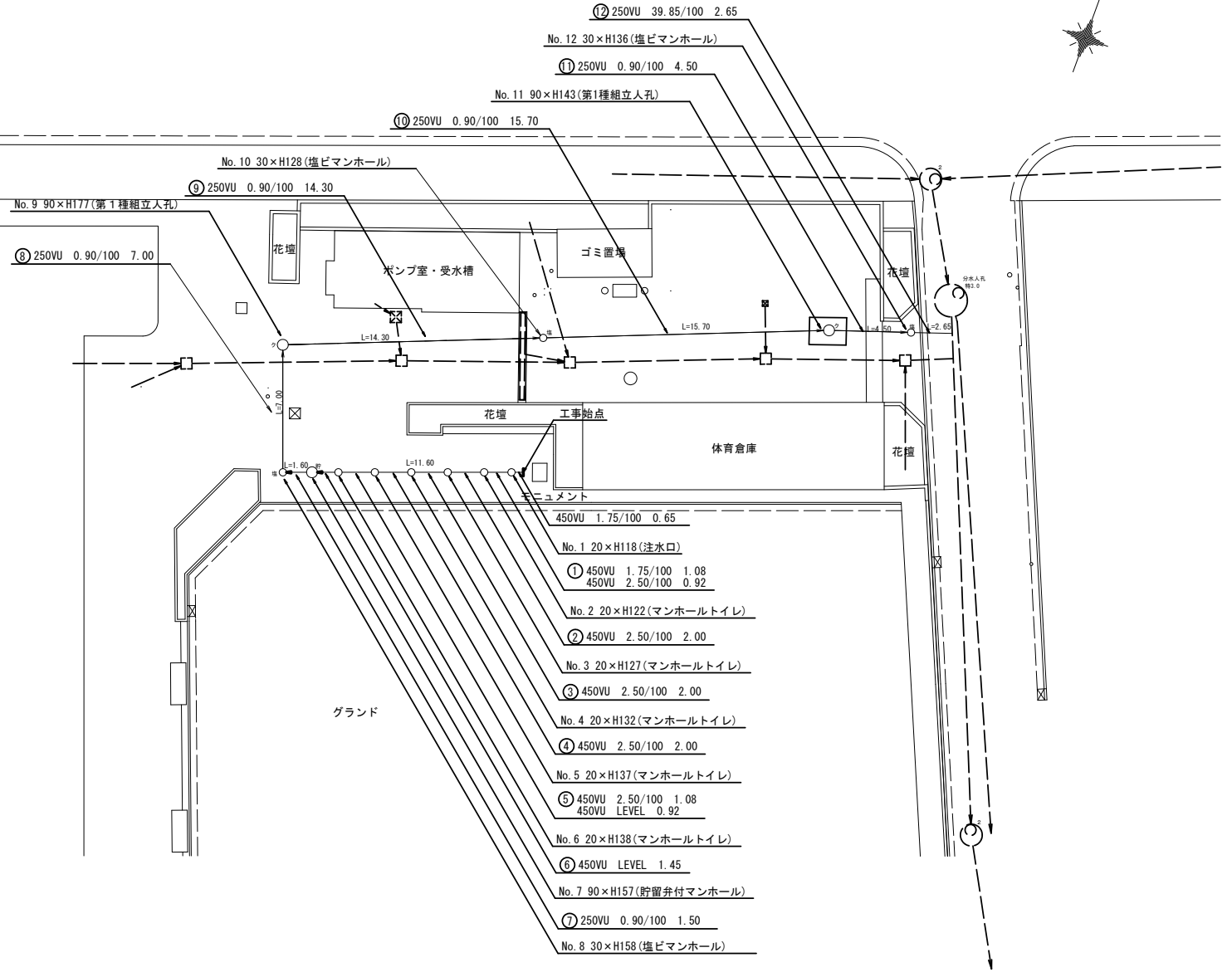


平面図 S=1/125

平成29年度設計図（排除方式 合流）	
図名	平面図（南太田小学校）
工事件名	災害時下水道結式施設トイレ用 下水道管整備工事（その108）
施工場所	南区南太田一丁目17番1号
縮尺	1/125 図番 1/2
路線番号	①②③④⑤⑥⑦⑧⑨⑩⑪⑫
地形図番号	
横浜市環境創造局	



校舎

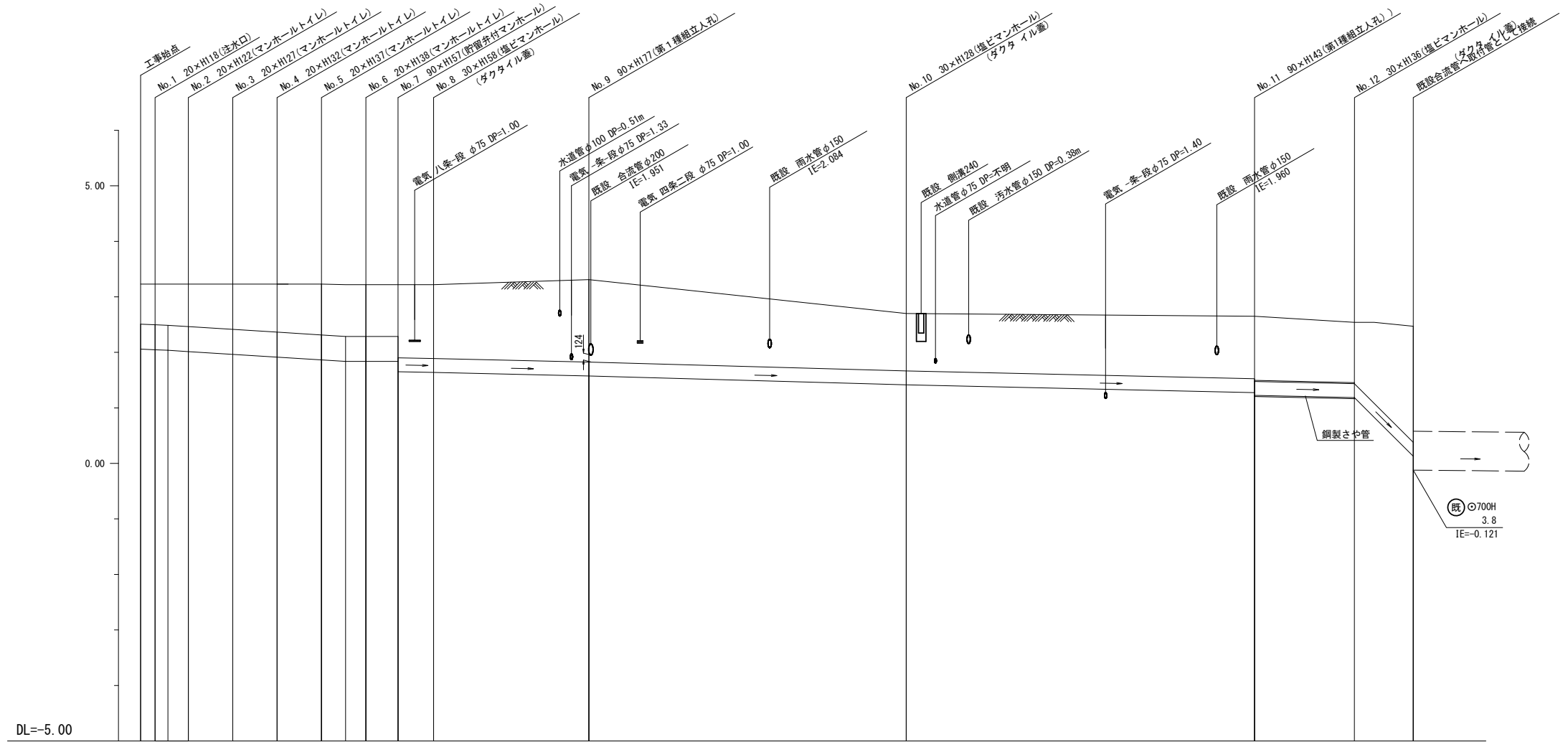
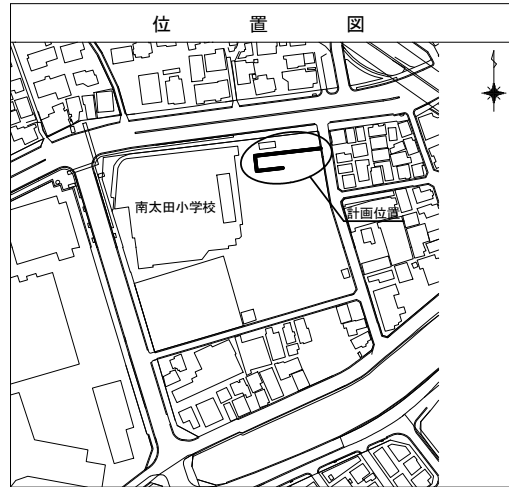
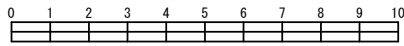


凡例	
	新設管渠及びます(マンホールトイレ)
	新設管渠及び塩ビマンホール
	新設管渠及び第1種組立人孔
	新設管渠及び貯留弁付マンホール
	既設汚水(合流)管渠及びます・人孔
	既設雨水管渠及びます・人孔
	既設合流管渠及び第2種人孔
	既設合流管渠及び特殊人孔

図名	縦断図（南太田小学校）		
工事件名	災害時下水道結式仮設トイレ用 下水道管整備工事（その108）		
施工場所	南区南太田一丁目17番1号		
縮尺	図示	図番	2/2
号線番号	①②③④⑤⑥⑦⑧⑨⑩⑪⑫		
地形図番号			
横浜市環境創造局			

縦断図

縦1/50、横1/125



号線番号	①	②	③	④	⑤	⑥	⑦	⑧	⑨	⑩	⑪	⑫	
管径	○450VU							○250VU				○250VU	
勾配	1.75/100	2.50/100		LEVEL			0.90/100				39.85/100		
号線間距離	0.65	1.50	2.00	2.00	2.00	2.00	1.45	1.60	7.00	14.30	15.70	4.50	2.65
人孔間距離	0.65	0.92	2.00	2.00	2.00	0.92	1.45	1.60	7.00	14.30	15.70	4.50	2.65
流速	3.083		3.685		0.000			1.494				8.568	
流下量	0.490		0.586		0.000			0.073				0.269	
流出量	0.001												
現在地盤高	3.23	3.23	3.23	3.23	3.23	3.22	3.22	3.22	3.31	2.70	2.65	2.54	2.47
H	0.110												
管底高	2.058	2.047	2.037	2.014	1.964	1.914	1.864	1.837	1.837	1.837	1.837	1.837	1.837
追加距離	0.00	0.65	1.23	2.15	4.15	6.15	8.15	9.23	10.15	11.60	13.20	20.20	34.50
土被	0.71	0.72	0.73	0.76	0.81	0.86	0.91	0.92	0.92	0.92	1.31	1.32	1.48
施工種別	開削工法（昼間施工）												
矢板工種別	鋼製さや管推進工法（ボアリング式-重ケーシング方式）（昼間施工）												
基礎工種別	改良土基礎												
埋戻工種別	改良土基礎												
覆工種別	全面改良土埋戻し												
舗装復旧種別	全面改良土埋戻し												
側溝種別	鋼製さや管												
管種別	鋼製さや管												
取付管理員種別	交通整理員												

注）※1：人孔部（1.5m×1.5m）：軽量鋼矢板LSP1型 1段梁平均長2.5m

① As舗装（As t=5cm、RM-40 t=15cm）

