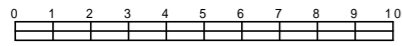
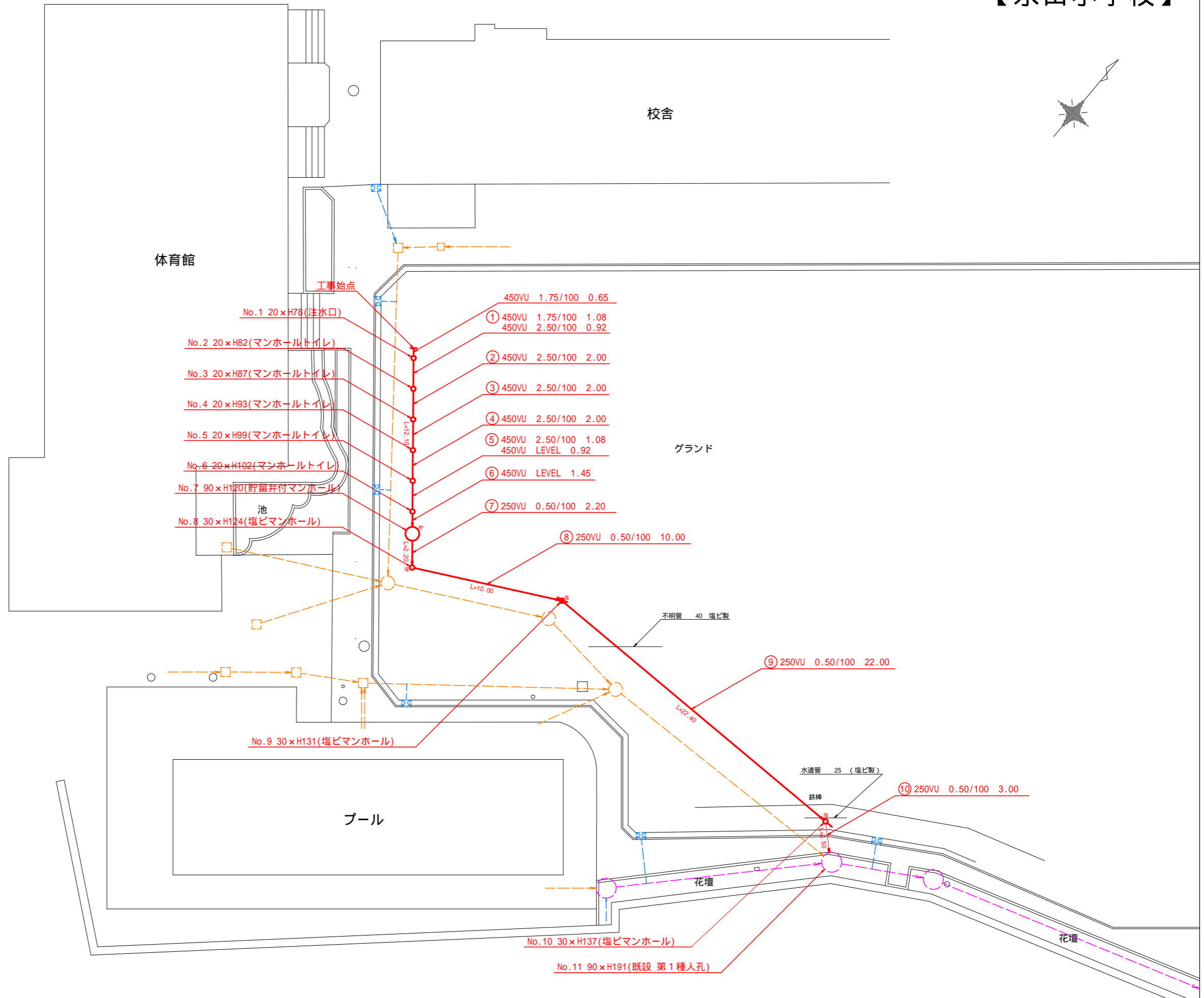


図名	平面図	
工事件名	災害時下水直結式仮設トイレ下水道管整備工事(その109)	
施工場所	南区永田北二丁目6番12号	
縮尺	1/250	図番 1/2
号線番号	①②③④⑤⑥⑦⑧⑨⑩	
地形図番号		
横浜市環境創造局		



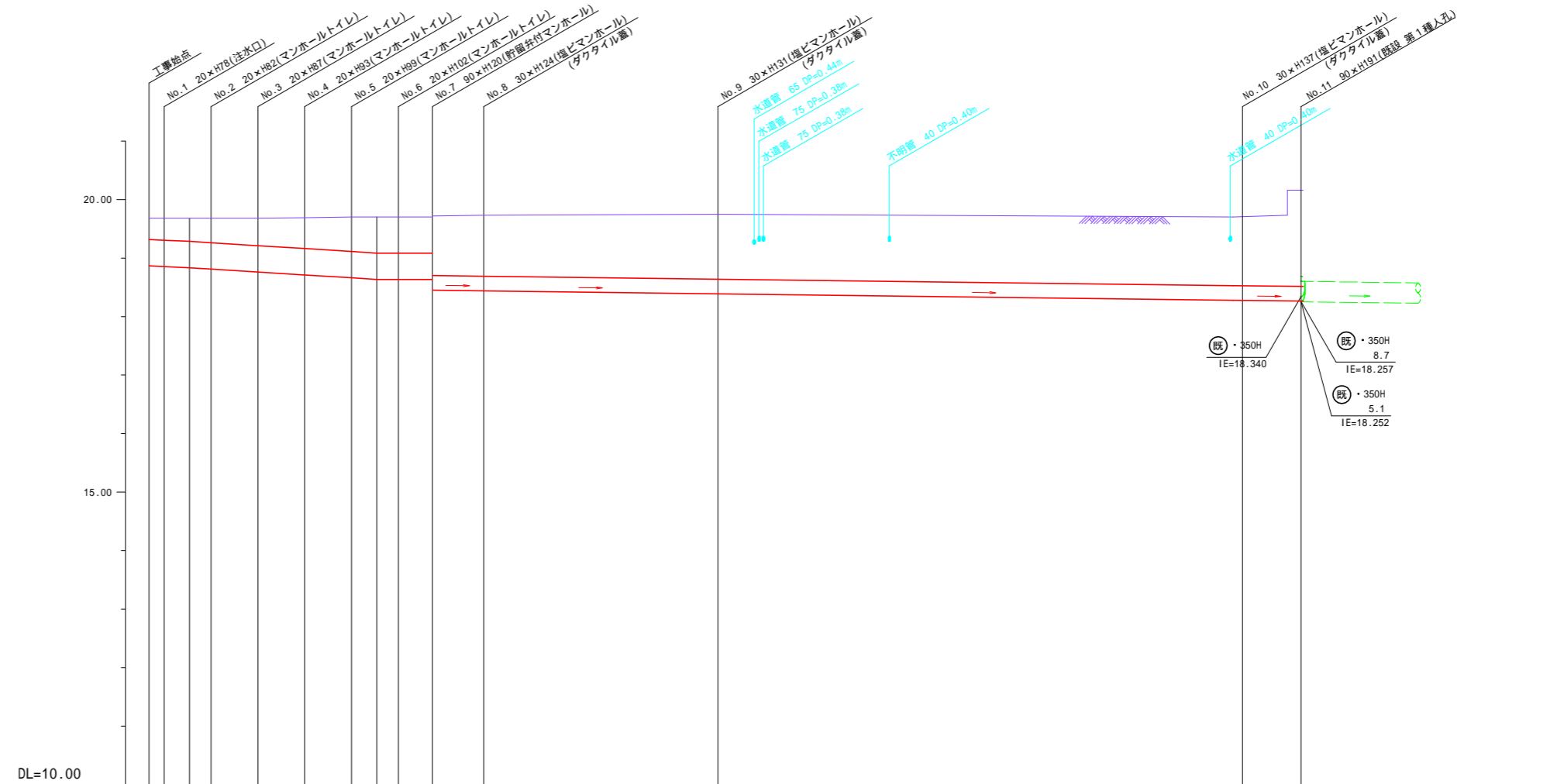
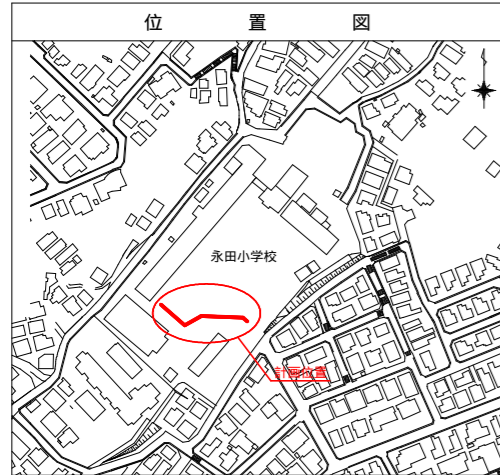
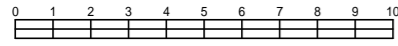
凡例	
	新設管渠及びます(マンホールトイレ)
	新設管渠及び塩ビマンホール
	新設管渠及び貯留弁付マンホール
	既設汚水(合流)管渠及びます・人孔
	既設雨水管渠及びます・人孔
	既設合流管渠及び第1種人孔



図名	縦断図	
工事件名	災害時下水直結式仮設トイレ用下水道管整備工事(その109)	
施工場所	南区永田北二丁目6番12号	
縮尺	図示	図番 2/2
号線番号	①②③④⑤⑥⑦⑧⑨⑩	
地形図番号		
横浜市環境創造局		

縦断図 縦1/100、横1/250

【永田小学校】



号線番号	①	②	③	④	⑤	⑥	⑦	⑧	⑨	⑩					
管径	φ450VU							φ250VU							
勾配	1.75/100		2.50/100			LEVEL		0.50/100							
号線間距離	0.65	2.00	2.00	2.00	2.00	2.00	1.45	2.20	10.00	22.40	2.50				
人孔間距離	0.65	1.08	0.92	2.00	2.00	2.00	1.08	0.92	1.45	2.20	10.00	22.40	2.50		
流速	3.083		3.685			0.000		1.114							
流下量	0.490		0.586			0.000		0.055							
流出量	0.001														
現在地盤高	19.66	19.68	19.68	19.68	19.68	19.69	19.70	19.70	19.70	19.73	19.75	19.70	20.16		
H	0.110														
管底高	18.865	18.854	18.855	18.812	18.762	18.712	18.662	18.635	18.635	18.635	18.490	18.389	18.389	18.277	18.264
追加距離	0.00	0.65	1.73	2.65	4.65	6.65	8.65	9.73	10.65	12.10	14.30	24.30	46.70	49.20	
土被	0.36	0.37	0.39	0.41	0.46	0.52	0.58	0.61	0.61	0.61	0.69	1.10	1.10	1.16	1.64
施工種別	開削工法(昼間施工)														
矢板工種別	—														
基礎工種別	改良土基礎														
埋戻工種別	全面改良土埋戻し														
覆工種別	—														
舗装種別	ダスト舗装														
側溝種別	L型側溝(タイプ6)														
管種別	硬質塩化ビニル管														
取付管理員	—														
交通整理員	1人/日														

注) 1: 人孔部(1.5m×1.5m): LSP1型1段梁平均長2.0m
 注) 当計画人孔蓋位置は、全てGL-5cmまで地中に埋没させるため、人孔深は地盤高-5cmにて算出する。

