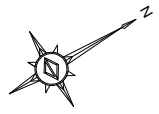
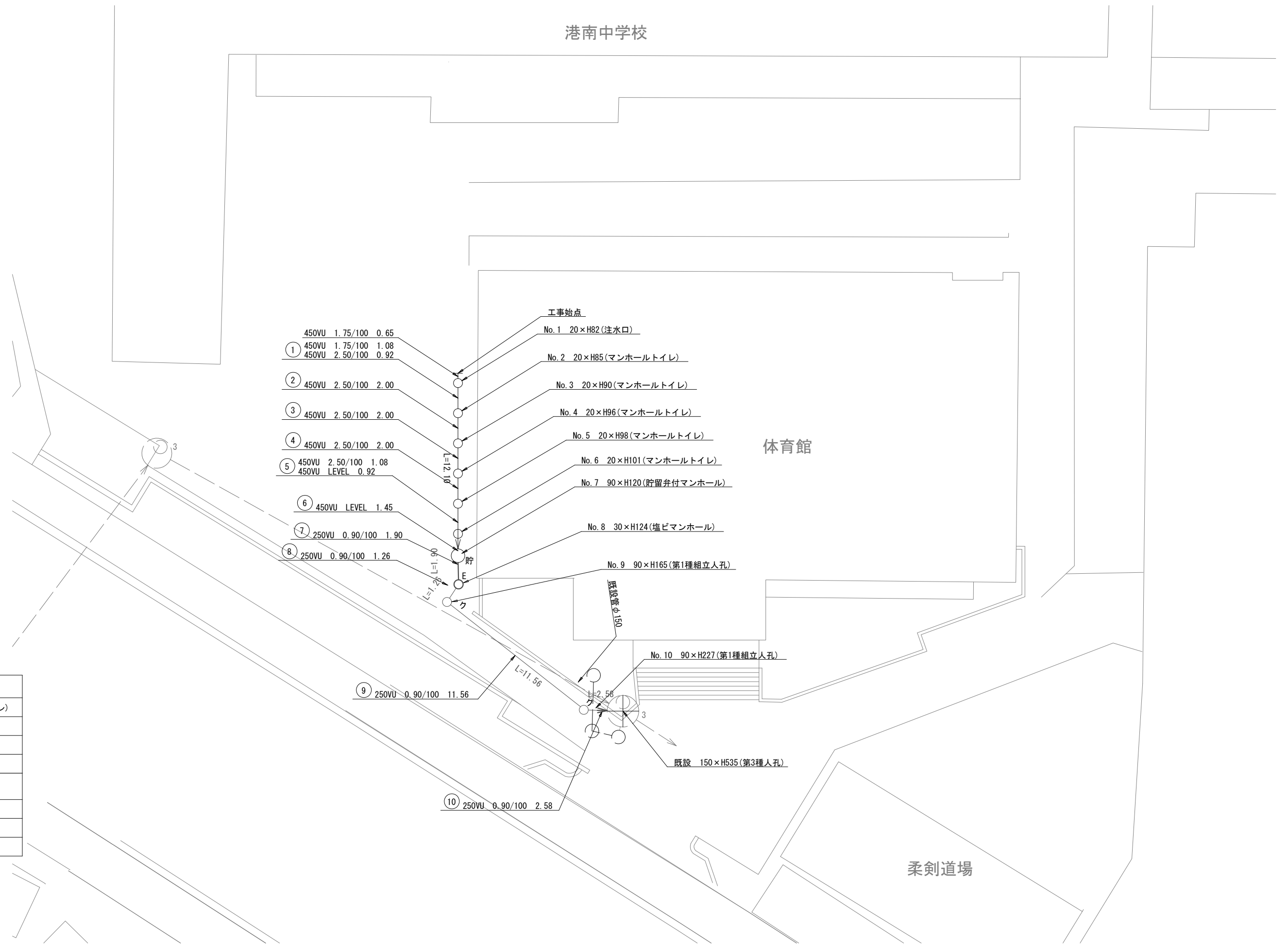


| | | | |
|--------------------|------------------------------|----|-------|
| 平成26年度設計図(排除方式 合流) | | | |
| 図名 | 平面図(港南中学校) | | |
| 工事件名 | 災害時下水道結式仮設トイレ用下水道管整備工事(その22) | | |
| 施工場所 | 港南区日野七丁目11番1号ほか1か所 | | |
| 縮尺 | 1/250 | 図番 | 3 / 4 |
| 号線番号 | ① ② ③ ④ ⑤ ⑥ ⑦ ⑧ ⑨ ⑩ | | |
| 地形図番号 | | | |
| 審査 | 課長 | 課長 | 設計 |
| 横浜市環境創造局 | | | |

平面図 S=1/500
港南中学校



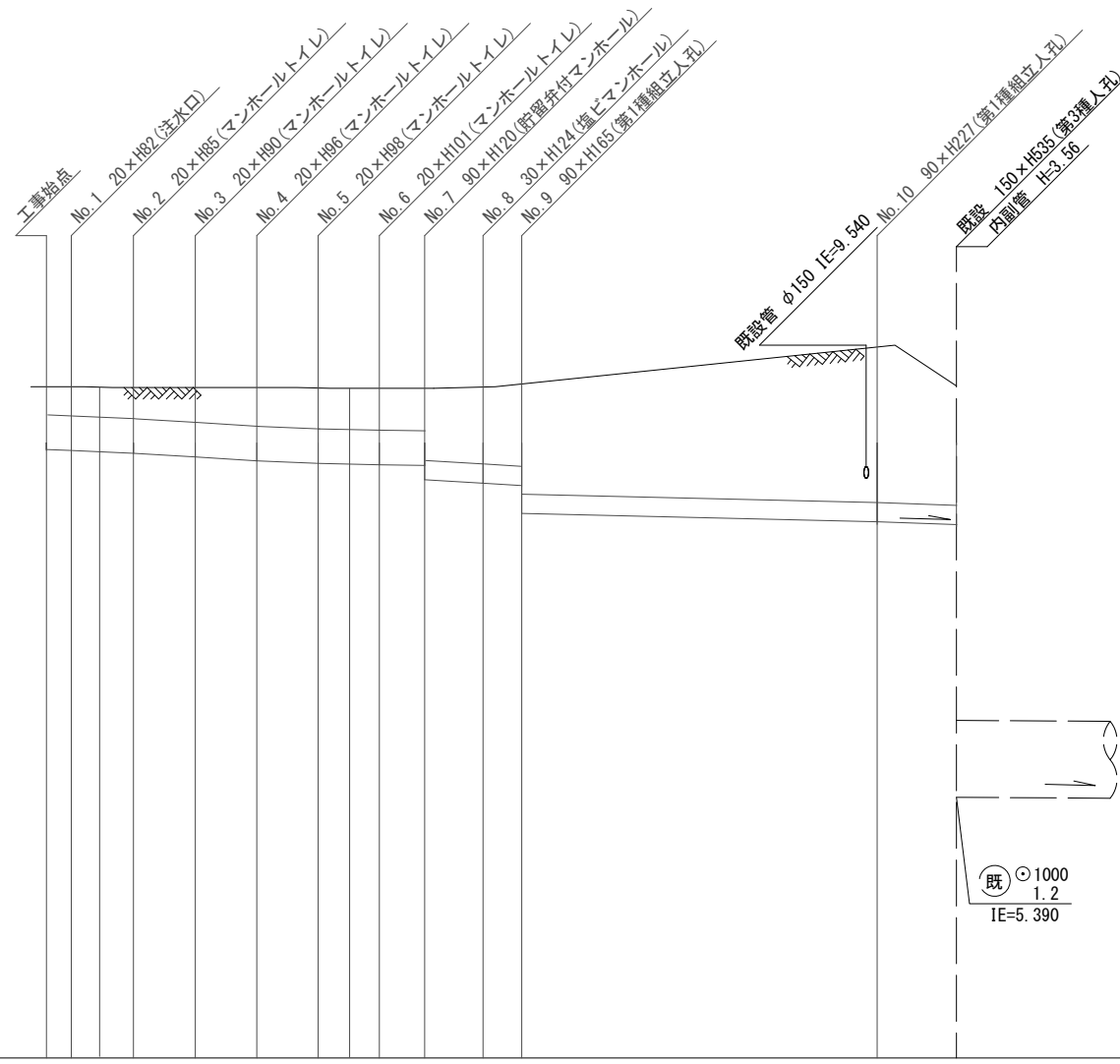
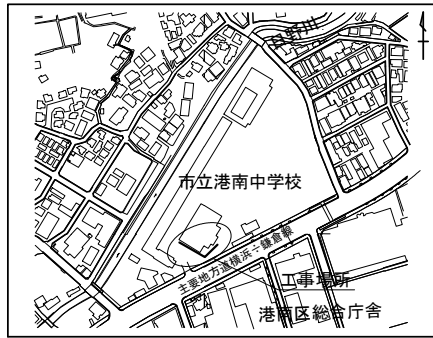
| 凡例 | |
|----|--------------------|
| | 新設管渠及びます(マンホールトイレ) |
| | 新設管渠及び塩ビマンホール |
| | 新設管渠及び貯留弁付マンホール |
| | 新設管渠及び第1種組立人孔 |
| | 既設污水管渠及びます÷人孔 |
| | 既設雨水管渠及びます |
| | 既設合流管渠及び第1種人孔 |
| | 既設合流管渠及び第3種人孔 |



| | | | |
|----------|------------------------------|----|-------|
| 図名 | 縦断図(港南中学校) | | |
| 工事件名 | 災害時下水直結式仮設トイレ用下水道管整備工事(その22) | | |
| 施工場所 | 港南区日野七丁目11番1号ほか1か所 | | |
| 縮尺 | 縦1/100, 横1/250 | 図番 | 4 / 4 |
| 号線番号 | ①②③④⑤⑥⑦⑧⑨⑩ | | |
| 地形図番号 | | | |
| 審査 | 課長 | 課長 | 設計 |
| 横浜市環境創造局 | | | |



案内図



| | | | | | | | | | | | | | | | | | |
|---------|--|-----------------------------------|----------|--------|--------|--------|--------|----------|--------|--------|--------|--------|--------|--------|--------|-------|-------|
| 路線番号 | | ① | ② | ③ | ④ | ⑤ | ⑥ | ⑦ | ⑧ | ⑨ | ⑩ | | | | | | |
| 管径 | | φ450VU | | | | | | φ250VU | | | | | | | | | |
| 勾配 | | 1.75/100 | 2.50/100 | | | LEVEL | | 0.90/100 | | | | | | | | | |
| 号線間距離 | | 0.65 | 2.00 | 2.00 | 2.00 | 2.00 | 1.45 | 1.90 | 1.26 | 11.56 | 2.58 | | | | | | |
| 人孔間距離 | | 0.65 | 1.08 | 0.92 | 2.00 | 2.00 | 2.00 | 1.08 | 0.92 | 1.45 | 1.90 | 1.26 | 11.56 | 2.58 | | | |
| 流速 | | 3.083 | 3.685 | | | 0.000 | | 1.288 | | | | | | | | | |
| 流量 | | 0.490 | 0.586 | | | 0.000 | | 0.040 | | | | | | | | | |
| 流出量 | | 0.001 | | | | | | | | | | | | | | | |
| 現在地盤高 | | -10.73 | -10.72 | -10.72 | -10.71 | -10.71 | -10.72 | -10.69 | -10.69 | -10.69 | -10.70 | -10.72 | -10.73 | -11.22 | -10.74 | | |
| H | | 0.113 | | | | | | | | | | 0.108 | | | | | |
| 管底高 | | 9.911 | 9.900 | 9.881 | 9.858 | 9.808 | 9.758 | 9.708 | 9.681 | 9.681 | 9.681 | 9.479 | 9.467 | 9.081 | 8.977 | 8.947 | 8.924 |
| 追加距離 | | 0.00 | 0.65 | 1.73 | 2.65 | 4.65 | 6.65 | 8.65 | 9.73 | 10.65 | 12.1 | 14.00 | 15.26 | 26.82 | 29.40 | | |
| 土被 | | 0.36 | 0.36 | 0.38 | 0.39 | 0.44 | 0.50 | 0.52 | 0.55 | 0.55 | 0.56 | 0.98 | 1.01 | 1.40 | 1.99 | 2.02 | 1.57 |
| 施工種別 | | 開削工法(昼間施工) | | | | | | | | | | | | | | | |
| 矢板工種別 | | ① LSP II型2段梁 平均長L=3.00m(全面) | | | | | | | | | | | | | | | |
| 基礎工種別 | | 改良土基礎 | | | | | | | | | | | | | | | |
| 埋戻工種別 | | 全面改良土埋戻し | | | | | | | | | | | | | | | |
| 覆工種別 | | As舗装(再生密粒 As t=5cm, RC-40 t=15cm) | | | | | | | | | | | | | | | |
| 舗装復旧種別 | | | | | | | | | | | | | | | | | |
| 側溝種別 | | 硬質塩化ビニル管 | | | | | | | | | | | | | | | |
| 管種別 | | | | | | | | | | | | | | | | | |
| 取付管埋戻種別 | | | | | | | | | | | | | | | | | |
| 交通整理員 | | 1人/日 | | | | | | | | | | | | | | | |

①: LSP I型1段梁 平均長L=2.0m(全面)

| | |
|-------------------|---------|
| 使用水準点(年月日) | |
| 標石番号 | 既設第3種人孔 |
| 港南区港南中央通6番1号 | |
| 標高M | 10.74 |
| | |
| 体育館 KBM 人孔蓋 | |