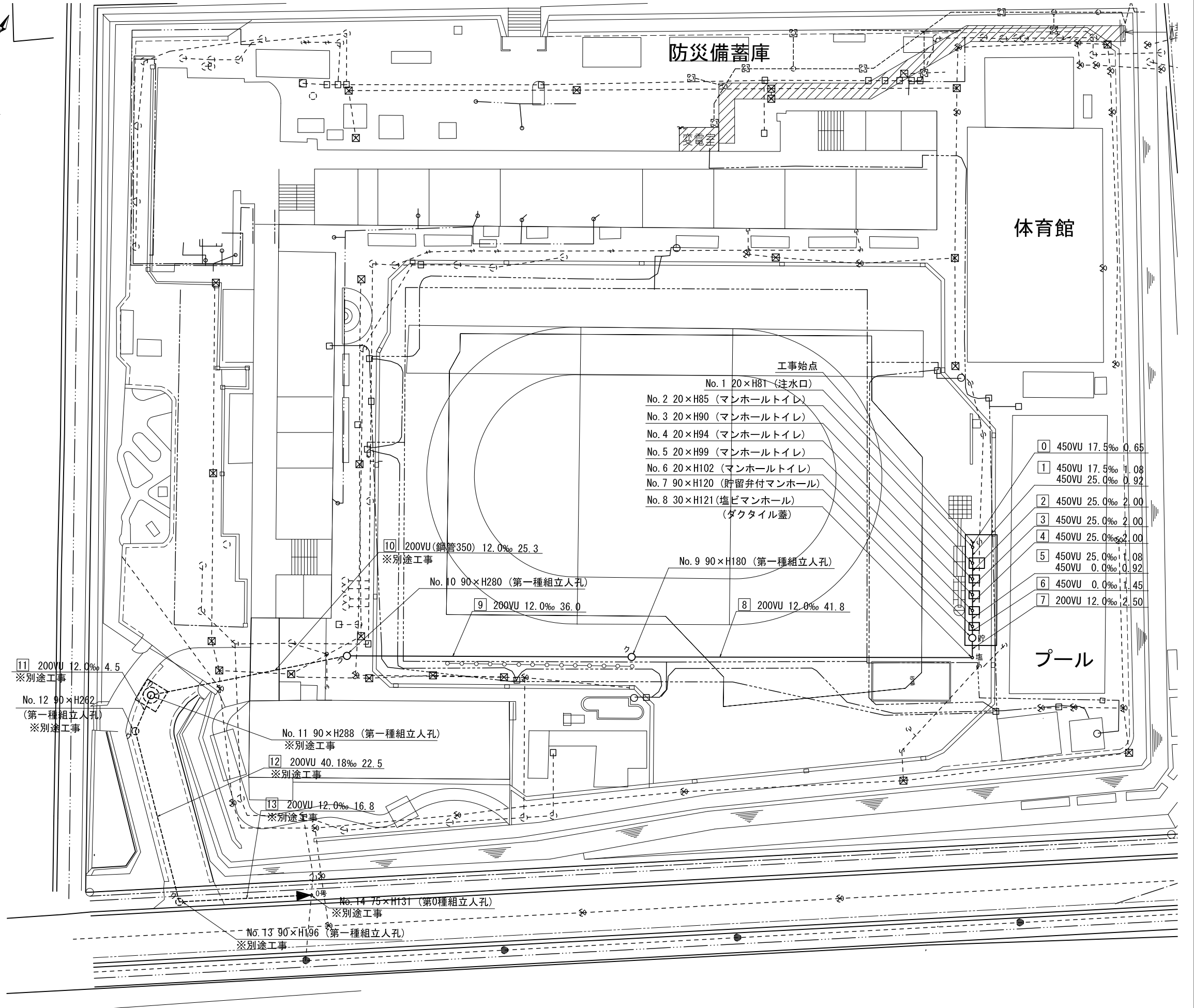
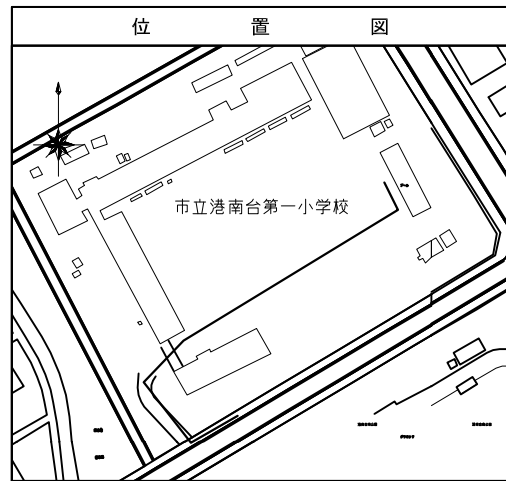
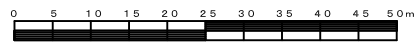
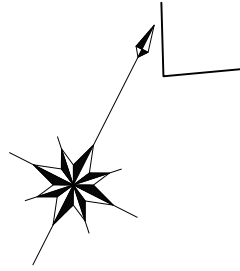


図名	平面図		
工事件名	災害時下水直結式仮設トイレ用下水道管整備工事 (その303)		
施工場所	港南区港南台六丁目7番1号		
縮尺	1/500	図番	1/2
号線番号	0 1 2 3 4 5 6 7 8 9		
地形図番号	159-40, 160-33		
横浜市環境創造局			

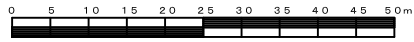
平面図 S=1/500

【港南台第一小学校】



凡	例
	新設管きよ及びます(マンホールトイレ)
	新設管きよ及び塩ビマンホール
	新設管きよ及び第0種組立人孔
	新設管きよ及び第1種組立人孔
	新設管きよ及び貯留弁付マンホール
	既設污水管きよ及びます・人孔
	既設雨水管きよ及びます・人孔
	既設分流污水管きよ・人孔
	既設分流雨水管きよ・人孔
	既設水道管
	既設ガス管
	既設電力管
	既設通信管
	既設スプリンクラー設備

令和3年度設計図（排除方式 分流）			
図名	縦断図		
工事名	災害時下水直結式仮設トイレ用下水道管整備工事 (その303)		
施工場所	港南区港南台六丁目7番1号		
縮尺	図示	図番	2/2
号線番号	0 1 2 3 4 5 6 7 8 9		
地形図番号	58-10		
横浜市環境創造局			



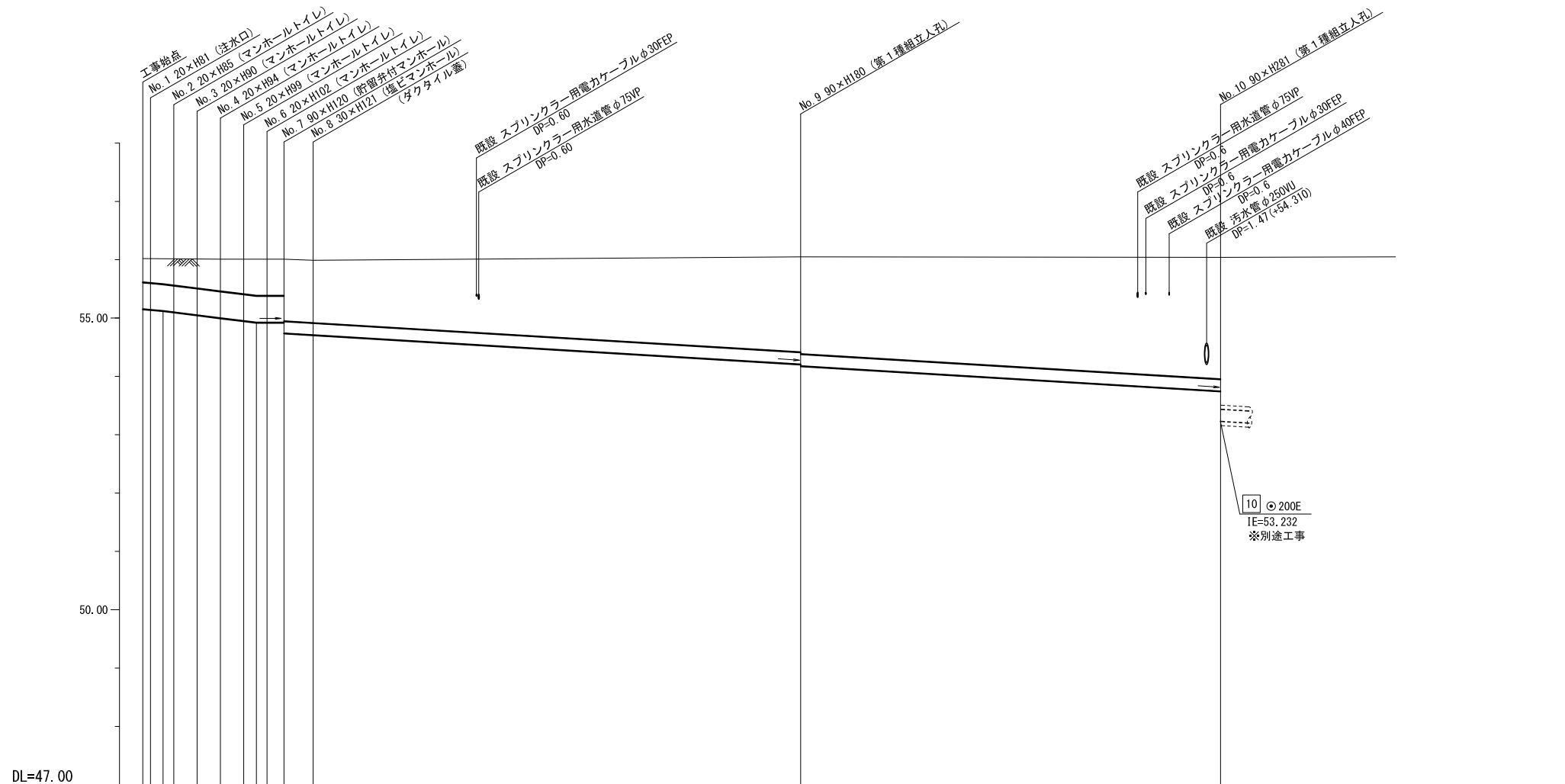
# 縦断図

縦1/100 横1/500

【港南台第一小学校】



使用水準点(令和年月日)	
標石番号	既設第1種人孔
港南区港南台6-7-1	
標高(M)	53.010



DL=47.00

号線番号	0 1 2 3 4 5 6 7	8	9
管径	φ450VU		φ200VU
勾配	17.5	25.0	0.0
号線間距離	2.00	2.00	12.0
人孔間距離	0.65	2.00	36.0
流速	3.083	3.685	1.487
流下量	0.490	0.586	0.047
流出量			
現在地盤高	56.02	56.01	56.05
H	0.113		
管底高	55.144	54.922	54.746
追加距離	0.65	6.65	56.40
土被	0.42	0.51	1.66
施工種別	開削工法(昼間施工)		
矢板工種別	①	②	③
基礎工種別	改良土基礎		
埋戻工種別	全面改良土埋戻し		
覆工種別			
舗装復旧種別	砕石スクリーニング舗装(t=4cm)		
側溝種別			
管種別	硬質塩化ビニル管(VU)		
取付管埋戻工種別			
交通整理員	2人/日		