

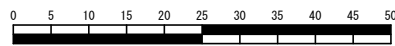
令和4年度設計図(排除方式 分流)

図名	平面図【芹が谷小学校】		
工事件名	災害時下水道直結式仮設トイレ用下水道管整備工事(その365)		
施工場所	港南区芹が谷三丁目32番1号		
縮尺	1:250	図番	1/3
路線番号	0	~	14
地形図番号	76-7, 76-8, 76-15, 76-16		

横浜市環境創造局

平面図 縮尺 1:250

【芹が谷小学校】



(A1出力時の縮尺は縦1:100
横1:250)



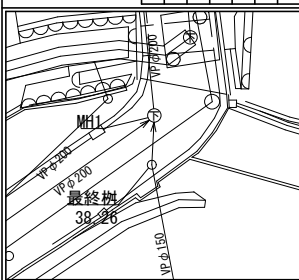
凡 例

	新設管渠及び樹(マンホールトイレ)
	新設管渠及び貯留弁付マンホール
	新設管渠及び新設第1種組立人孔
	新設管渠及び新設第0種組立人孔
	新設管渠及び新設小型塩ビマンホール
	既設污水管渠及び樹・人孔
	既設雨水管渠及び樹・人孔

※縦断面図に示す(地中埋設)箇所については
地表面より7cm下げた位置に人孔蓋を設置し、
人孔を地中に設置する箇所を示す。
なお、人孔深については-7cm計上した深さを示す。

使用水準点 (令和 年月 日)

標石番号	既設最終樹
港南区芹が谷3丁目	
標高(M)	38.26





8	200E	29.6‰	5.71
7	200E	29.7‰	4.00
6	450E	0.0‰	1.45
5	450E	0.0‰	0.92
	450E	25.0‰	1.08
4	450E	23.8‰	2.00
3	450E	23.8‰	2.00
2	450E	23.8‰	2.00
1	450E	23.8‰	0.92
	450E	15.6‰	1.08
0	450E	15.6‰	0.65