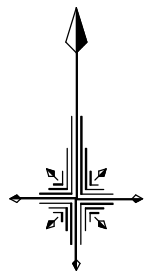
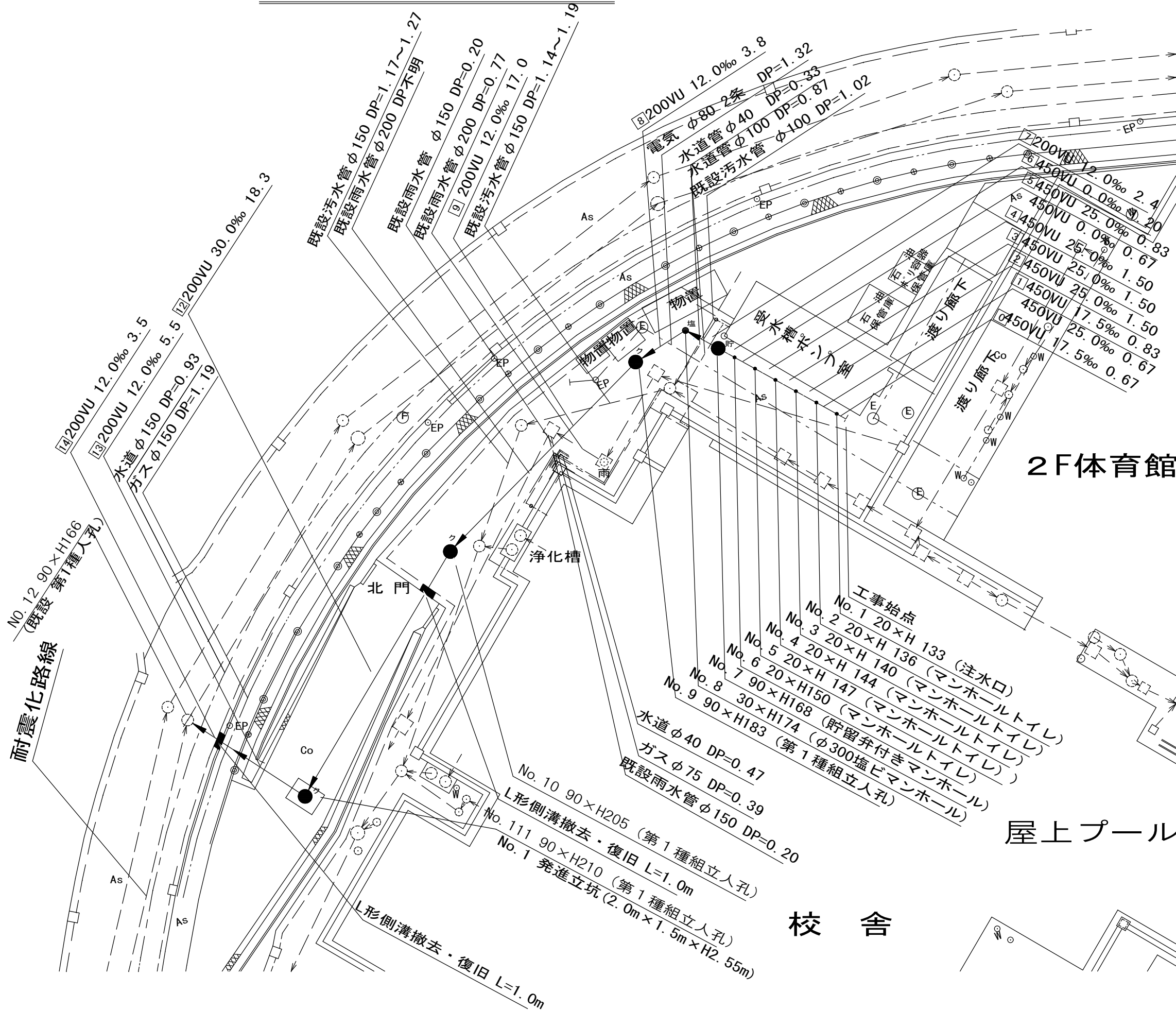
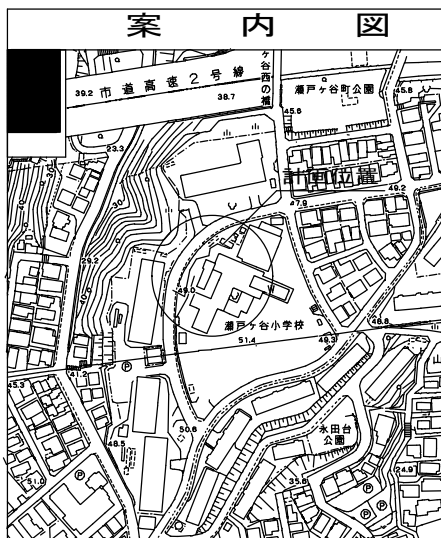


令和2年度設計図(排除方式 分流)	
図名	平面図
工事件名	災害時下水道結式仮設トイレ用 下水道管整備工事(その250)
施工場所	保土ヶ谷区瀬戸ヶ谷町243番地
縮尺	1/250 図番 1/2
号線番号	0 1 2 3 4 5 6 7 8 9 10 11 12
地形図番号	09-39 09-40 05-47 05-48
横浜市環境創造局	



平面図 S=1/250

【瀬戸ヶ谷小学校】

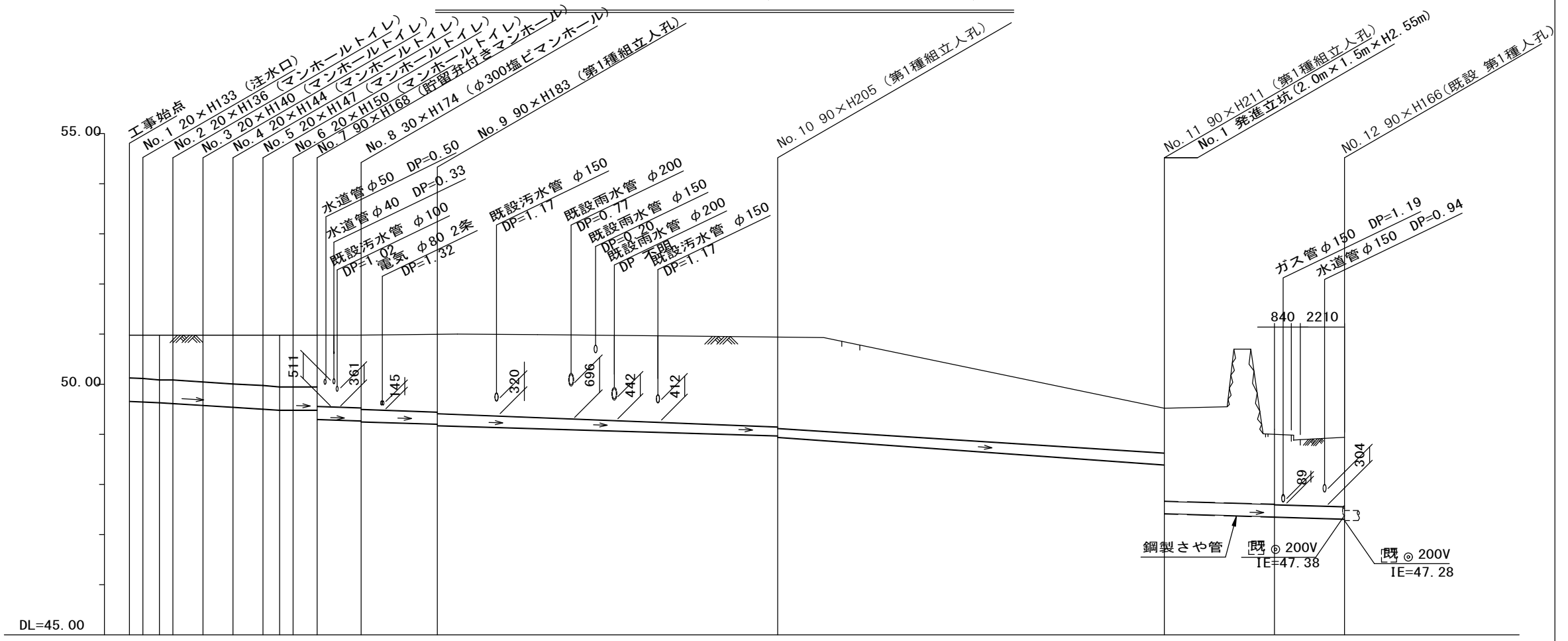
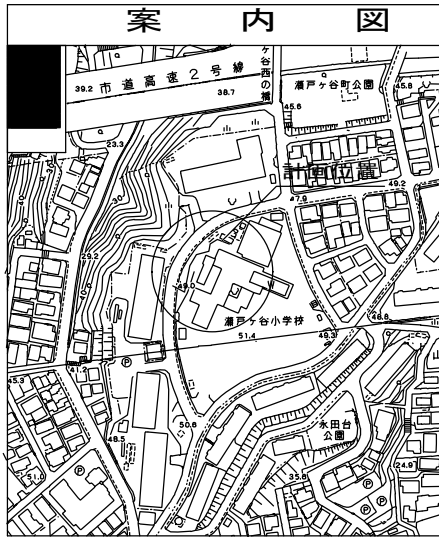


凡例	
●	新設管きよ及びます(マンホール)
●	新設管きよ及び塩ビマンホール
●	新設管きよ及び第1種組立人孔
●	新設管渠及び貯留弁付きマンホール
○	既設污水管きよ及びます・人孔
○	既設雨水管きよ及びます・人孔
○	既設分流污水管きよ及びます・人孔
○	既設分流雨水管きよ及びます・人孔

令和2年度設計図 (排除方式 分 流)	
図 名	縦断図
工事件名	災害時下水直結式仮設トイレ用 下水道管整備工事 (その250)
施工場所	保土ヶ谷区瀬戸ヶ谷町243番地
縮 尺	図 示 図 番 2 / 2
号線番号	0 1 2 3 4 5 6 7 8 9 10 11 12
地形図番号	95-39 95-40 95-47 95-48
横浜市環境創造局	

縦断図縦1/100、横1/250

【瀬戸ヶ谷小学校】



路線番号	0	1	2	3	4	5	6	7	8	9	10	11	12
管径	◎ 450VU								◎ 200VU				
勾配	17.5	25.0			0.0			12.0			30.0		
号線間距離	0.67	1.50	1.50	1.50	1.50	1.20	2.4	3.8	3.8	17.0	18.3	5.5	3.5
人孔間距離	0.67	0.67	1.50	1.50	1.50	0.83	0.67	2.4	3.8	17.0	18.3	9.0	
流速	3.083	3.685			0.000			1.487			2.351		
流下量	0.490	0.586			0.000			0.047			0.074		
流出量												0.001	
現在地盤高	50.98	50.98	50.98	50.98	50.98	50.98	50.98	50.98	51.00	51.01	49.53	49.00	48.94
H	0.113								0.107				
管底高	49.661	49.650	49.635	49.618	49.581	49.543	49.506	49.485	49.485	49.485	48.962	48.383	47.418
追加距離	0.00	0.67	1.50	2.17	3.67	5.17	6.67	7.50	8.17	9.37	11.77	15.57	32.57
土被	0.86	0.86	0.89	0.93	0.97	1.00	1.03	1.03	1.03	1.03	1.47	1.50	1.53
施工種別	開削工法 (屋間施工)											③	開削工法 (屋間施工)
矢板鋼種別	-											②	①
基礎工種別	改良土基礎											-	改良土基礎
埋戻工種別	全面改良土埋戻し											-	全面改良土埋戻し
覆工種別	-											④	-
舗装復旧種別	As舗装工 As t=5cm RC-40 t=20cm											-	Co舗装工 Co t=15cm RC-40 t=20cm
側溝種別	-											⑦	⑧
管種別	硬質塩化ビニル管											⑧	硬質塩化ビニル管
取付管理戻工種別	-												
交通整理員	1人/日												

- ①: 軽量鋼矢板 I 型1段 平均長2.0m
- ②: 発進立坑 (2.0m x 1.5m) 軽量鋼矢板 I 型2段梁 平均長3.0m
- ③: 小口径推進工法 (鋼製鞘管工法+リング式一重ケーシング方式) (屋間施工)
- ④: スチールデッキ
- ⑤: 歩道舗装工 ((Q交通)表層As t=4cm RC-40 t=10cm)
- ⑥: 車道舗装工 (表層As t=10cm RC-40 t=30cm)
- ⑦: 地先境界ブロック工
- ⑧: 硬質塩化ビニル管・鋼管さや管 (φ300)

