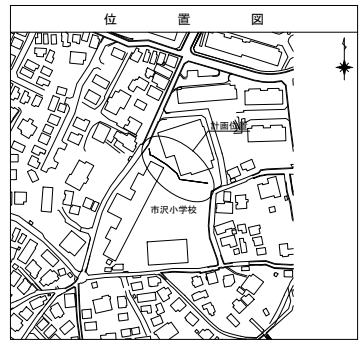


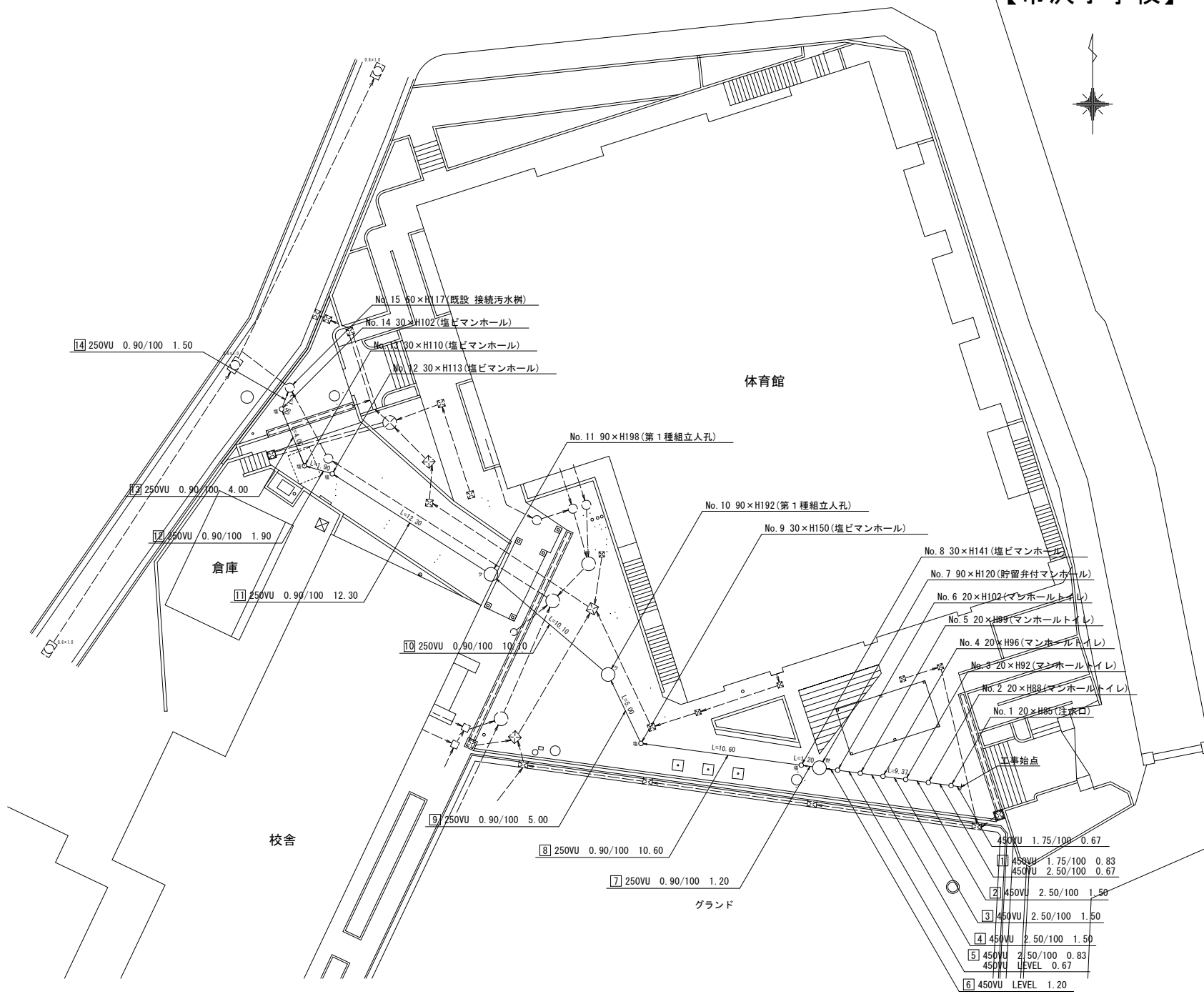
平成29年度設計図 (排除方式 分流)	
図名	平面図 (市沢小学校)
工事名	災害時下水道給排水設備トイレ用下水道管整備工事 (その1.1.3)
施工場所	旭区市沢町781番地
縮尺	1/250 図番 1/2
号線番号	1 2 3 4 5 6 7 8 9 10 11 12 13 14
地形図番号	
横浜市環境創造局	

平面図 S=1/250

【市沢小学校】



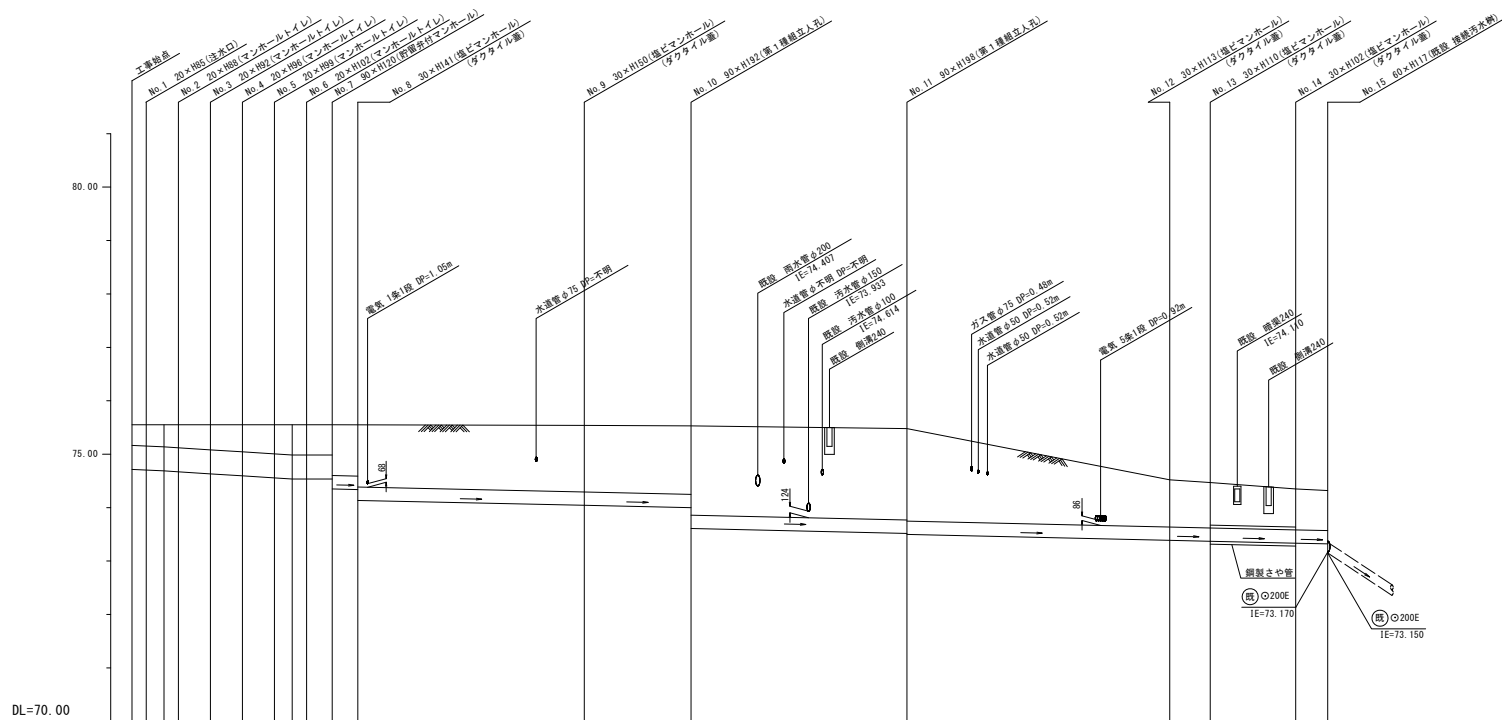
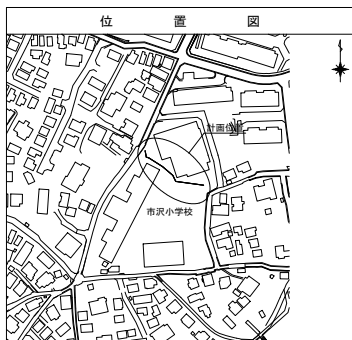
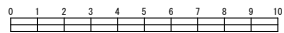
凡 例	
	新設管渠及びます(マンホールトイレ)
	新設管渠及び塩ビマンホール
	新設管渠及び第1種組立人孔
	新設管渠及び貯留弁付マンホール
	既設污水管渠及びます・人孔
	既設雨水管渠及びます・人孔
	既設合流管渠及び角形人孔(0.6×1.0)



平成29年度設計図(排除方式 分流)	
図名	縦断図(市沢小学校)
工事名	実業路下水道給排水トイレル用下水道管整備工事(その1.1.3)
施工場所	旭区市沢町781番地
縮尺	図示 図番 2/2
号線番号	11 2 3 4 5 6 7 8 9 10 11 12 13 14
地形図番号	
横浜市環境創造局	

縦断図 縦1/100、横1/250

【市沢小学校】



号線番号	1	2	3	4	5	6	7	8	9	10	11	12	13	14
管径	φ450U							φ250U						
勾配	1/75/100							2.50/100						
管線間距離	1.50	1.50	1.50	1.50	1.50	1.20	1.20	10.60	5.00	10.10	12.30	1.90	4.00	1.50
人孔間距離	0.87	0.83	0.61	1.50	1.50	0.83	0.61	1.20	1.20	1.20	1.20	1.20	1.20	1.20
流速	3.083							0.000						
流下量	0.490							0.586						
流出量	0.490							0.000						
現在地盤高	75.55							75.55						
H	0.110							0.110						
管底高	74.714	74.702	74.687	74.670	74.652	74.632	74.584	74.584	74.544	73.899	73.553	73.327	73.270	73.221
追加距離	0.00	0.39	0.40	0.42	0.46	0.50	0.53	0.56	0.56	0.59	1.20	0.88	0.84	0.76
土被	0.38	0.39	0.40	0.42	0.46	0.50	0.53	0.56	0.56	0.59	1.20	0.88	0.84	0.76
施工種別	開削工法(盛土)							開削工法(盛土)						
矢張り種別	※1							※2						
基礎種別	改良土基礎							改良土基礎						
埋戻し種別	全面改良土埋戻し							全面改良土埋戻し						
覆工種別	インターロッキング舗装(ブロック t=6cm, 敷砂 t=3cm, RC-40 t=10cm)							Co舗装-1(Co t=10cm, RM-40 t=10cm)						
舗装種別	インターロッキング舗装(ブロック t=6cm, 敷砂 t=3cm, RC-40 t=10cm)							Co舗装-1(Co t=10cm, RM-40 t=10cm)						
倒溝種別	Co舗装-2(Co t=15cm, RM-40 t=20cm)							Co舗装-2						
管種別	硬質塩化ビニル管							硬質塩化ビニル管						
取付管理員種別	1人/日							1人/日						

注) ※1: 人孔部(1.5m×1.5m): 軽鋼製板1型1段梁平均長2.0m
 ※2: 発進立坑部(2.0m×1.5m): 軽鋼製板1型1段梁平均長2.5m

