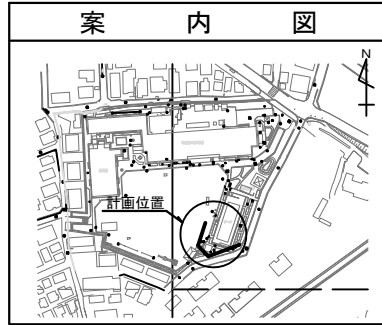
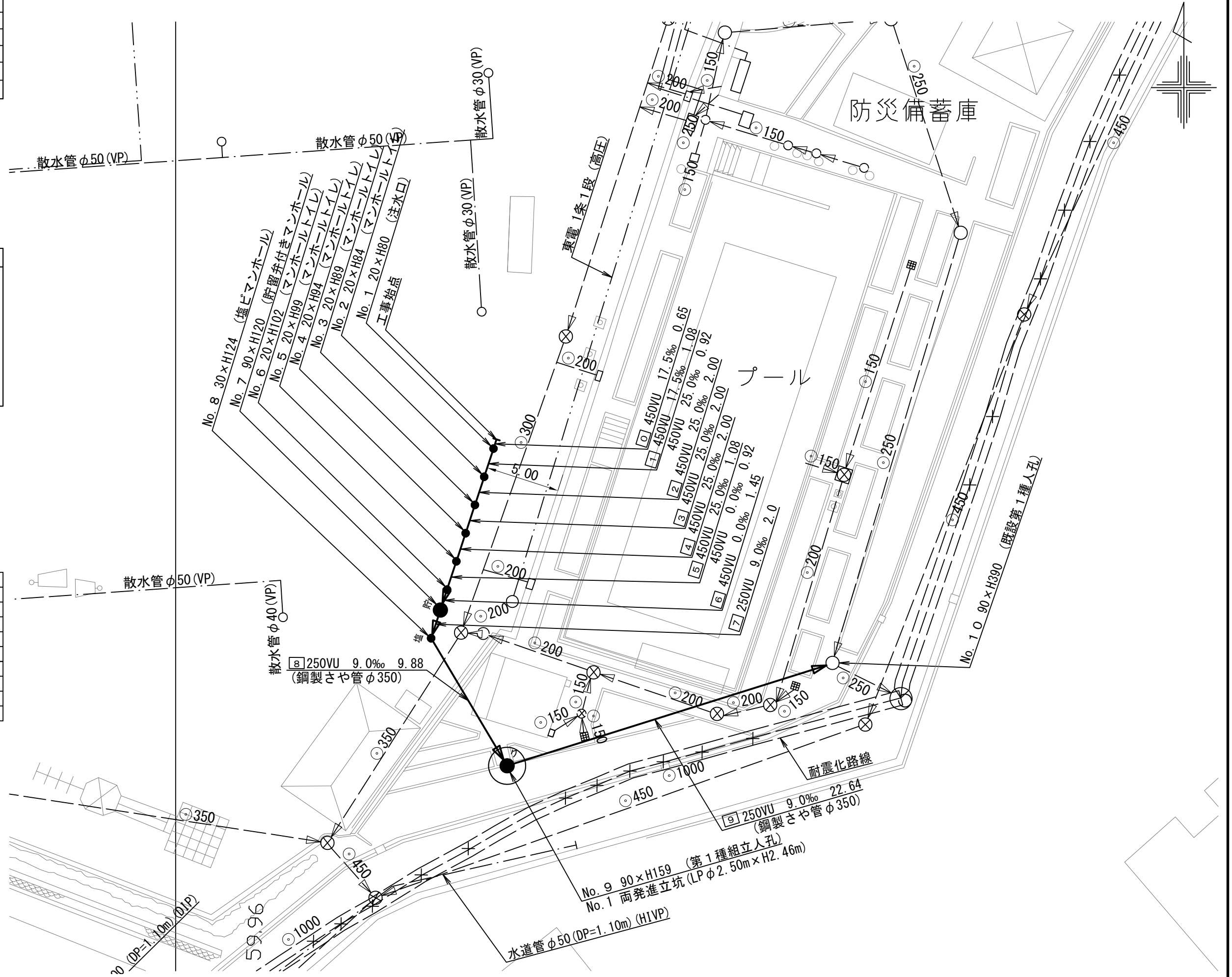


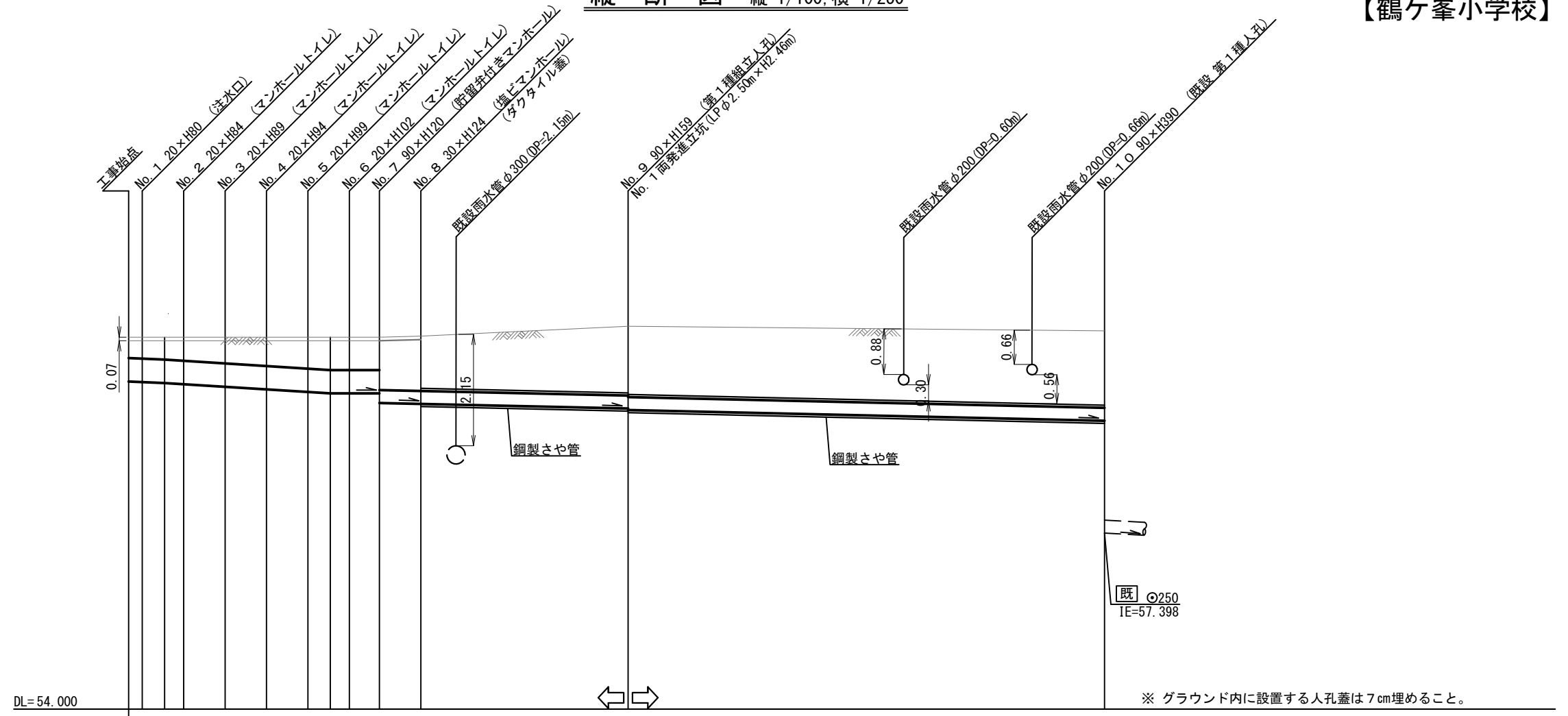
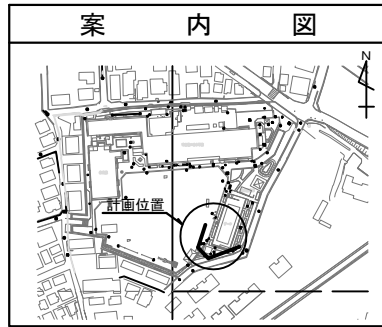
図名	平面図		
工事件名	災害時下水直結式仮設トイレ用 下水道管整備工事（その252）		
施工場所	旭区鶴ヶ峯一丁目42番地		
縮尺	1/250	図番	1/3
号線番号	0	～	9
地影図番号			
横浜市環境創造局			



凡	例
記号	名称
●→	新設管きよびます（マンホールトイレ）
●→	新設管きよび小型塩ビマンホール
●→	新設管きよび第1種組立人孔
●→	新設管きよび貯留弁付きマンホール
○→	既設汚水管きよびます・人孔
○→	既設雨水管きよびます・人孔
○→	既設分流汚水管きよび既設人孔
○→	既設分流雨水管きよび既設人孔



図名	縦断図		
工事件名	災害時下水直結式仮設トイレ用 下水道管整備工事(その252)		
施工場所	旭区鶴ヶ峯一丁目42番地		
縮尺	1/100, 1/250	図番	2/3
号線番号	0 ~ 9		
地形図番号			
横浜市環境創造局			



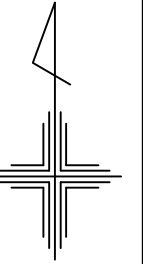
号線番号	0	1	2	3	4	5	6	7	8	9	
管径	φ450VU							φ250VU			
勾配	25.0							9.0			
号線間距離	0.65	2.00	2.00	2.00	2.00	1.45	2.00	9.88	9.88	22.64	
人孔間距離	0.65	2.00	2.00	2.00	2.00	1.45	2.00	9.88	9.88	22.64	
流速	3.685							1.494			
流下量	0.490							0.073			
流出量	0.001										
現在地盤高	61.18	61.18	61.18	61.18	61.18	61.18	61.18	61.20	61.36	61.30	
H	0.113							0.108			
管底高	60.325	60.314	60.295	60.272	60.222	60.172	60.122	60.095	60.095	59.910	
追加距離	0.00	0.65	1.73	2.65	4.65	6.65	8.65	9.73	10.65	12.10	
土被	0.39	0.40	0.42	0.45	0.49	0.55	0.60	0.62	0.62	0.62	
施工種別	開削工法(昼間施工)							小口径推進工法(鋼製鞘管工法ボーリング式-重ケーシング方式)(昼間施工)			
矢板工種別								①			
基礎工種別	改良土基礎							②			
埋戻工種別	全面改良土埋戻し										
覆工種別											
舗装復旧種別	砕石スクリーニング舗装(t=4cm)										
側溝種別											
管種別	硬質塩化ビニル管							硬質塩化ビニル管・鋼製さや管(φ350)			
取付管理員種別											
交通整理員	2人/日										

※ グラウンド内に設置する人孔蓋は7cm埋めること。

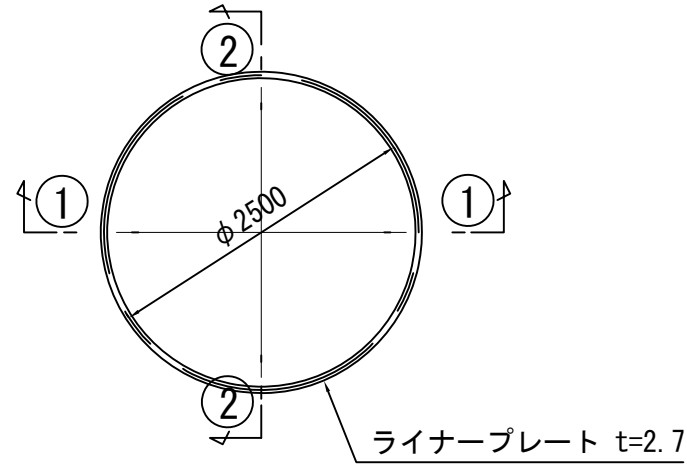
使用水準点 (R1年4月)	
標石番号	既設人孔
標高 M	61300

①: 軽量鋼矢板 I 型 1 段梁 平均長 2.0m  
②: 両発進立坑部 (LP φ 2.5m): ライナープレート (H=2.762)

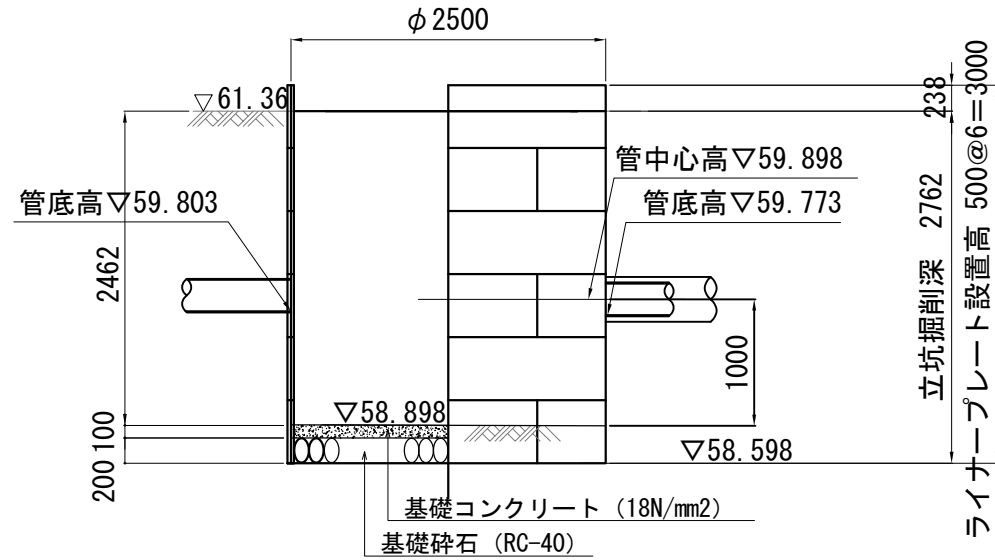
図名	平面図		
工事件名	災害時下水直結式仮設トイレ用 下水道管整備工事（その252）		
施工場所	旭区鶴ヶ峰一丁目42番地		
縮尺	1/60	図番	3/3
号線番号			
地影図番号			
横浜市環境創造局			



平面図



①-① 断面



②-② 断面

