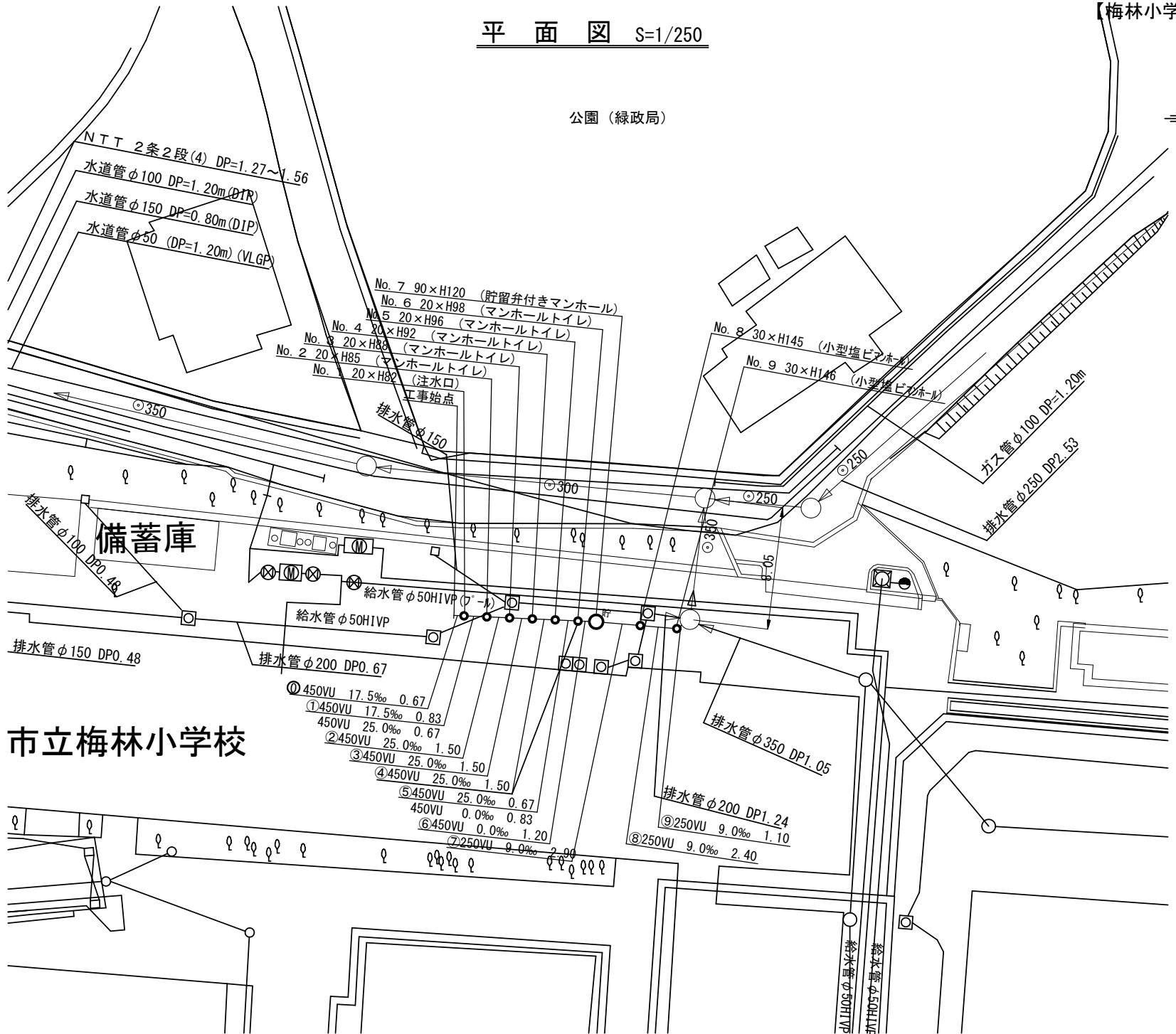
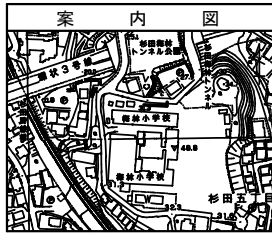
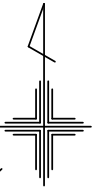


図名	平面図
工事件名	災害時下水道結式仮設トイレ用 下水道管整備工事(その157)
施工場所	磯子区村田五丁目13番1号
縮尺	1/250
号線番号	0 ~ 9
地形図番号	
横浜市環境創造局	

# 平面図 S=1/250

【梅林小学校】

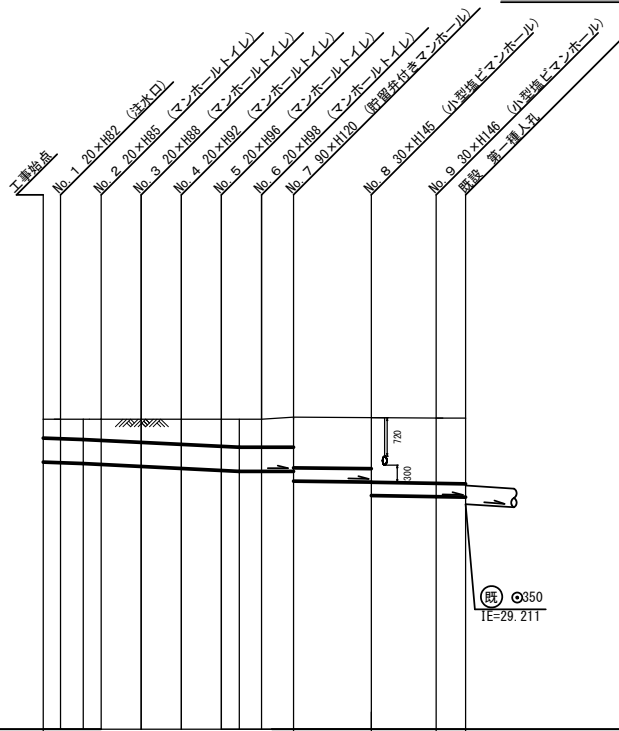
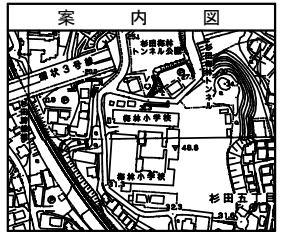
公園(緑政局)



記号	凡	例	名称
○	○	○	新設管きよ及びます
○	○	○	新設管きよ及び貯留付きマンホール
○	○	○	新設管きよ及び第1種組立人孔
○	○	○	既設管きよ及び既設人孔

市立梅林小学校

図名	縦断図		
工事件名	災害時下水道簡易仮設トイレ用 下水道管整備工事(その157)		
施工場所	磯子区杉田五丁目13番1号		
縮尺	1/100, 1/250	■■■	4/4
号線番号	0	~	9
地形図番号			
横浜市環境創造局			



DL=25.000

号線番号	0	1	2	3	4	5	6	7	8	9	
管径	φ450VU						φ250VU				
勾配	17.5	25.0						9.0			
号線間距離	0.67	0.83	1.50	1.50	1.50	0.67	1.20	2.90	2.40	1.10	
人孔間距離	0.67	0.83	1.50	1.50	1.50	0.67	1.20	2.90	2.40	1.10	
流速	3.083	3.640						0.000			
流下量	0.490	0.558						0.000			
流出量	0.001										
現在地盤高	30.80	30.80	30.80	30.80	30.80	30.80	30.84	30.83	30.82	30.82	
H	0.113										
管底高	0.00+29.897	0.67+29.869	1.50+29.971	2.17+29.954	3.67+29.917	5.17+29.879	6.67+29.842	7.34+29.825	8.17+29.825	9.37+29.840	
追加距離	0.35	0.36	0.37	0.39	0.43	0.46	0.50	0.52	0.52	0.56	
土被	0.35	0.36	0.37	0.39	0.43	0.46	0.50	0.52	0.52	0.56	
施工種別	開削工法(昼間施工)										
矢板種別	① 軽量鋼矢板I型1段梁 平均長(l=2.0m) 全面										
基礎種別	改良土基礎										
埋戻種別	全面改良土埋戻し										
覆工種別	As舗装 (As t=5cm RC-40 t=15cm) (路盤先行全部利用・影響範囲)										
側溝種別											
管種別	硬質塩化ビニル管										
取付管理員種別											
交通整理員	1人/日										

①: 軽量鋼矢板I型1段梁 平均長(l=2.0m) 全面

