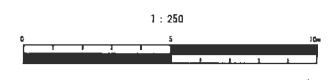


平成 24 年度設計図 (排除方式 分流汚水)	
図名	平面図
工事名称	震災対応トイレ用排水設備設置工事 (その17)
施工場所	金沢区釜利谷東二丁目12番1号ほか1か所
縮尺	1:250
図番	1/4
号数	
地割図番号	

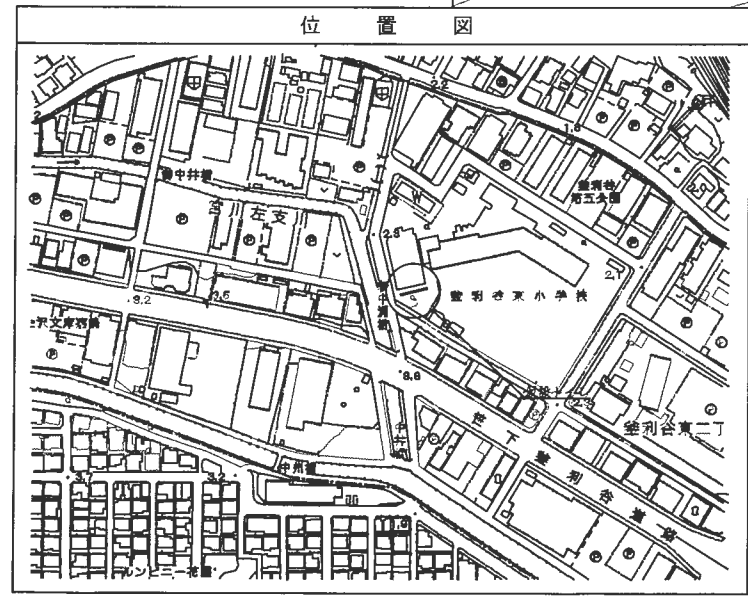
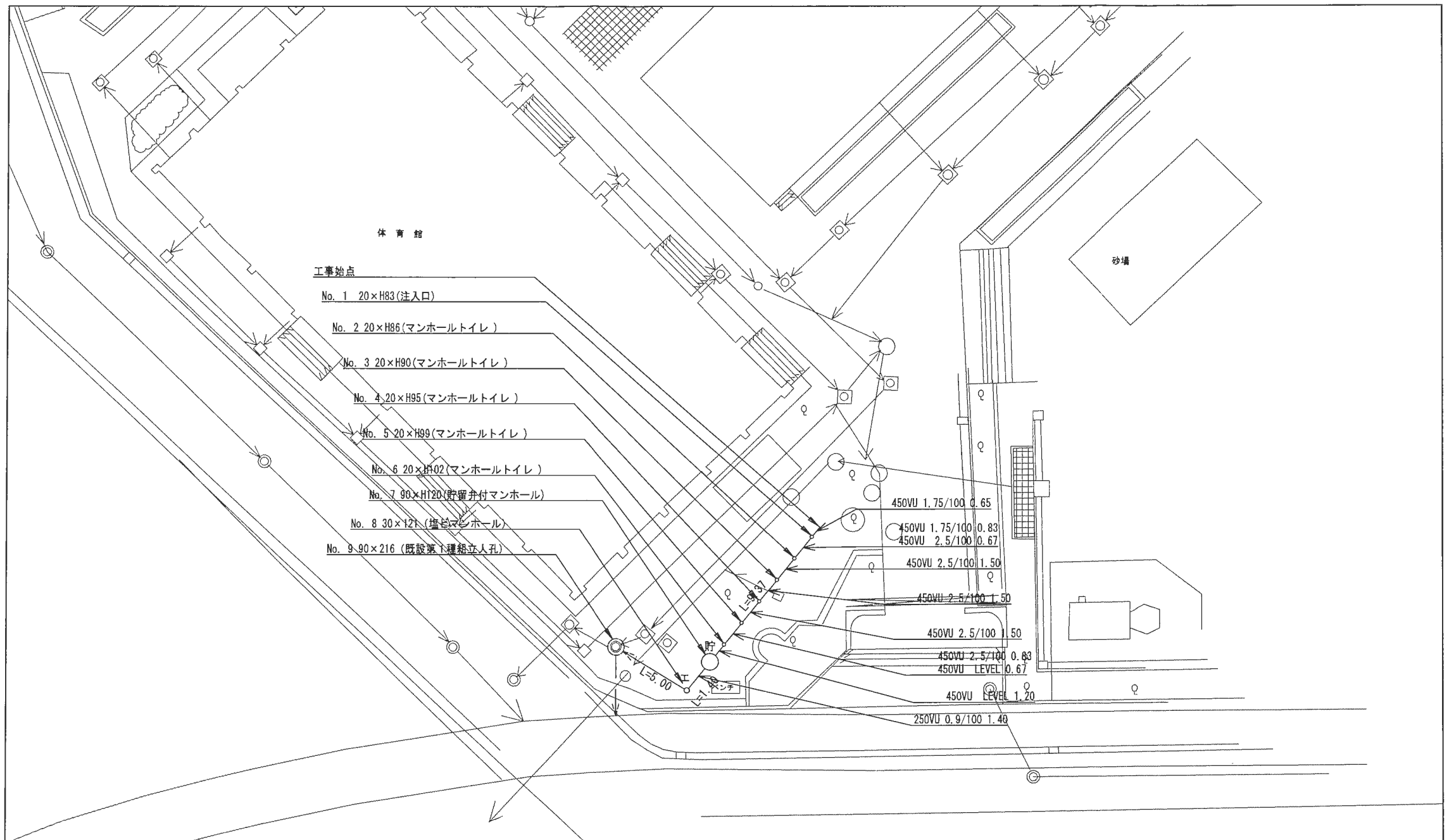
平 面 図  
(釜利谷東小学校) 縮尺 1:250

竣 工 図



凡 例

記号	名 称
○→	新設管渠及びます
○	新設管渠及び貯留弁付マンホール
⊕	新設管渠及び埋込マンホール
●	既設汚水管渠及び既設第1種人孔



〒233-0016  
 横浜市港南区下永谷5丁目68番8号  
**岩谷建設(株)**  
 代表取締役 岩谷浩二  
 TEL 045-822-7669



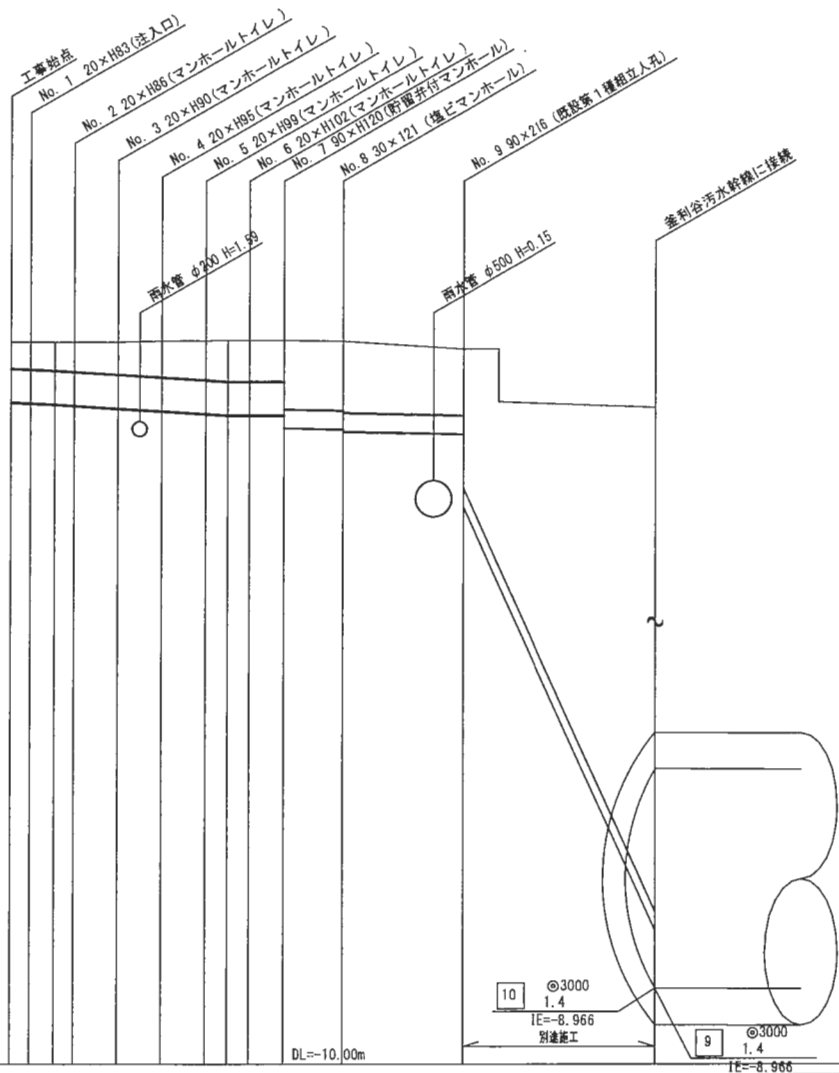
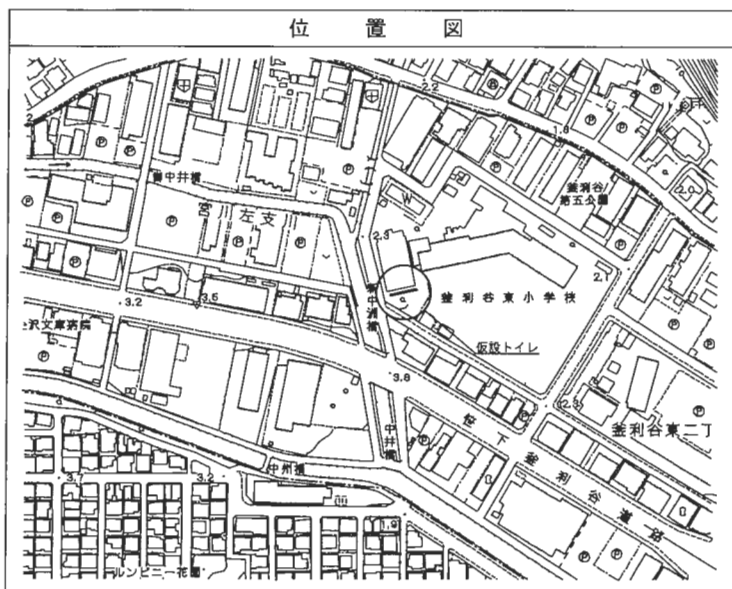
平成24年度設計図 (排除方式 分流汚水)

図 名	縦断図
工事名称	建設費削減による下水道施設改善工事 (4017)
施工場所	金沢区金沢二丁目12番1号ほか1カ所
縮 尺	縦断: 1/100 横断: 1/250
図 号	0 - 8
図 名	

横浜市環境創造局

縦断図 V=1/100  
H=1/250  
(釜利谷東小学校)

竣工図



〒233-0016  
横浜市港南区下永谷5丁目68番8号  
**岩谷建設株式会社**  
代表取締役 岩谷浩二  
TEL 045-822-7669



使用水準点 (H23年 10月 日)

標石番号	既設 第2種人孔蓋
位置	金沢区金沢二丁目釜利谷東小学校付近
標高 (M)	2.27

号線番号	0	1	2	3	4	5	6	7	8		
管 径	φ450				φ250			φ250			
勾 配	1.75/100				2.5/100			0.9/100			
号線間距離	0.67	1.50	1.50	1.50	1.50	1.50	1.20	6.40			
人孔間距離	0.67	0.83	1.50	1.50	0.83	0.67	1.20	1.40	5.00		
流 速	3.083				3.685			0.000			
流 下 量	0.490				0.586			0.000			
流 出 量	0.001				0.001			0.001			
現在地標高	2.89	2.89	2.89	2.89	2.91	2.91	2.91	2.91	2.80	2.78	
H	110				108						
管 底 高	2.074	2.082	2.097	2.100	2.182	2.184	2.186	2.185	2.185	2.185	
追加距離	0.00	0.67	1.50	2.17	3.67	5.17	6.67	7.42	8.17	9.37	
土 被	0.35	0.35	0.39	0.40	0.43	0.48	0.53	0.55	0.55	0.55	
施工種別	閉鎖工法 (仮閉鎖工)							別働隊工			
先導工種別	改良土基礎										
基礎工種別	全面改良土埋戻し										
埋戻工種別	インターロッキング舗装										
舗装工種別	舗装温化ビニル管										
取付管延長工種別											
交通整理員	1人/日										

① 15分間1箇所 平均長 = 2.0m (L1.5)