

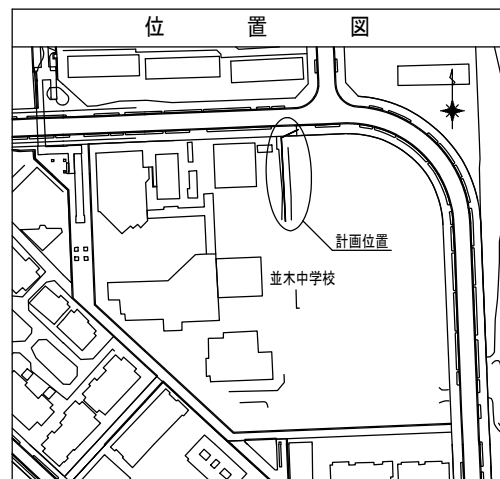
平成25年度設計図(排除方式 分流)

図名	平面図		
工事件名	災害時下水道結式仮設トイレ用下水道管整備工事(その4)		
施工場所	金沢区並木三丁目4番1号ほか1か所		
縮尺	1/250	図番	1/4
号線番号			
地形図番号			

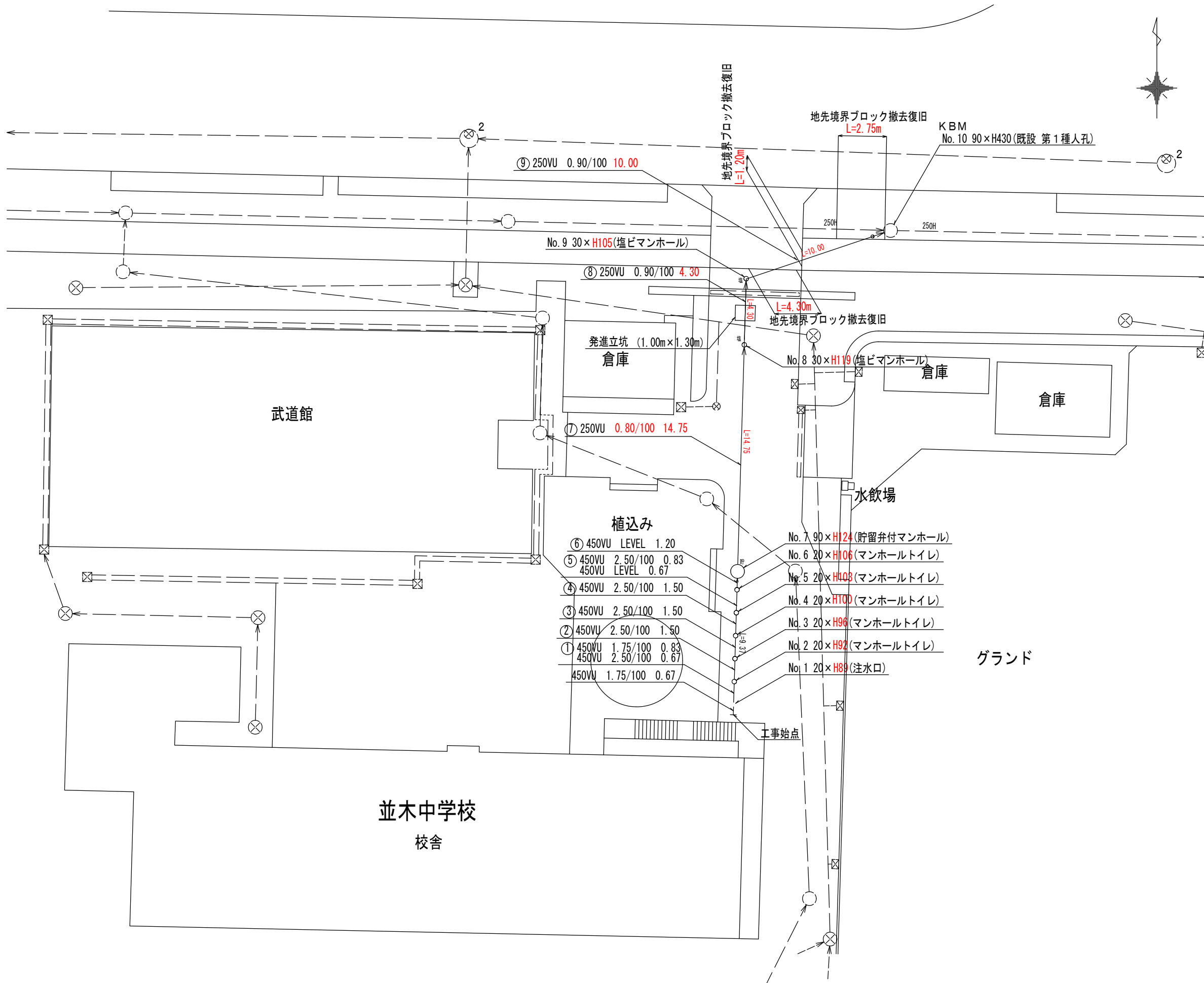
横浜市環境創造局

平面図 S=1/250

【並木中学校】



凡 例	
	新設管渠及びます(マンホールトイレ)
	新設管渠及び塩ビマンホール
	新設管渠及び貯留弁付マンホール
	既設污水管渠及びます・人孔
	既設雨水管渠及びます・人孔
	既設分流污水管渠及び第1種人孔
	既設分流雨水管渠及び第2種人孔

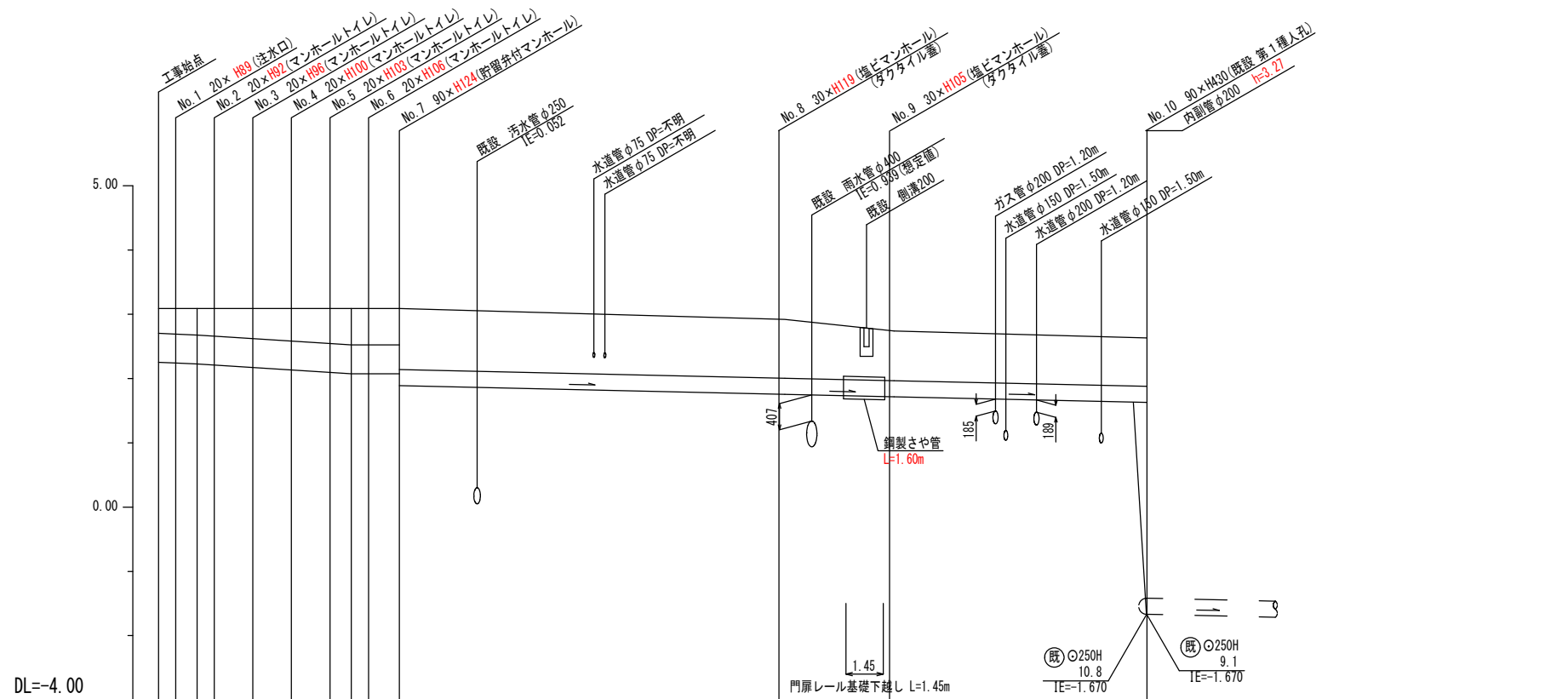


平成25年度設計図(排除方式 分流)

図名	縦断図		
工事件名	災害時下水道直結式仮設トイレ用下水道管整備工事(その4)		
施工場所	金沢区並木三丁目4番1号ほか1か所		
縮尺	図示	図番	2/4
号線番号			
地形図番号			
横浜市環境創造局			

# 縦断図 縦1/100、横1/250

# 【並木中学校】



号線番号	①	②	③	④	⑤	⑥	⑦	⑧	⑨	
管径	φ450VU						φ250VU			
勾配	1.75/100		2.50/100				0.80/100		0.90/100	
号線間距離	0.67	1.50	1.50	1.50	1.50	1.20	14.75	4.25	10.00	
人孔間距離	0.67	0.83	1.50	1.50	1.50	0.83	14.75	4.25	10.00	
流速	3.083		3.685				0.000		1.494	
流下量	0.490		0.586				0.000		0.073	
流出量	0.001									
現在地盤高	3.09	3.09	3.09	3.09	3.09	3.09	2.92	2.74	2.63	
H	110						108			
管底高	2.208	2.188	2.177	2.666	2.129	2.092	2.055	2.035	2.035	
追加距離	0.00	0.67	1.50	2.17	3.67	5.17	6.67	7.50	8.17	
土被	0.42	0.44	0.45	0.46	0.50	0.54	0.67	0.60	0.60	
施工種別	開削工法(昼間施工)						小口径推進工法(鋼製さや管方式ローリング方式1重ケーシング式)		開削工法(昼間施工)	
矢板工種別	LSP 1型 1段梁平均長2.0m						発進立坑(1.0m×1.3m): LSP 2型 1段梁平均長3.5m			
基礎工種別	改良土基礎						改良土基礎		改良土基礎	
埋戻工種別	全面改良土埋戻し						全面改良土埋戻し		全面改良土埋戻し	
覆工種別	As舗装(As t=5cm, RM-40 t=15cm)						As舗装(As t=5cm, RM-40 t=15cm)		※1 Q交通(As t=4cm, RM-40 t=10cm)	
舗装復旧種別	硬質塩化ビニル管						硬質塩化ビニル管・鋼管(さや管φ350)		硬質塩化ビニル管	
側溝種別										
管種別										
取付管理員種別	1人/日									
交通整理員										

注) ※1: As舗装(As t=5cm, RM-40 t=15cm)

使用水準点(年月日)	
標石番号	No. 10 既設 第1種人孔
金沢区並木3丁目4番地先	
標高(M)	2.630