

図名	平面図
工事件名	災害時下水道結式仮設トイレ用 下水道管整備工事(その他2.2.7)
施工場所	緑区いぶき野14番地1
縮尺	1/250
号線番号	0 ~ 11
地籍番号	
横浜市環境創造局	

竣工図

〒241-0013 横浜市旭区三反田町240番地

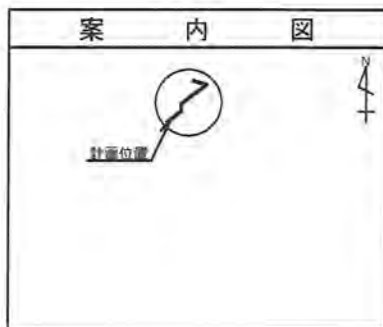
有限会社 藤博管

代表取締役 齊藤 俊一

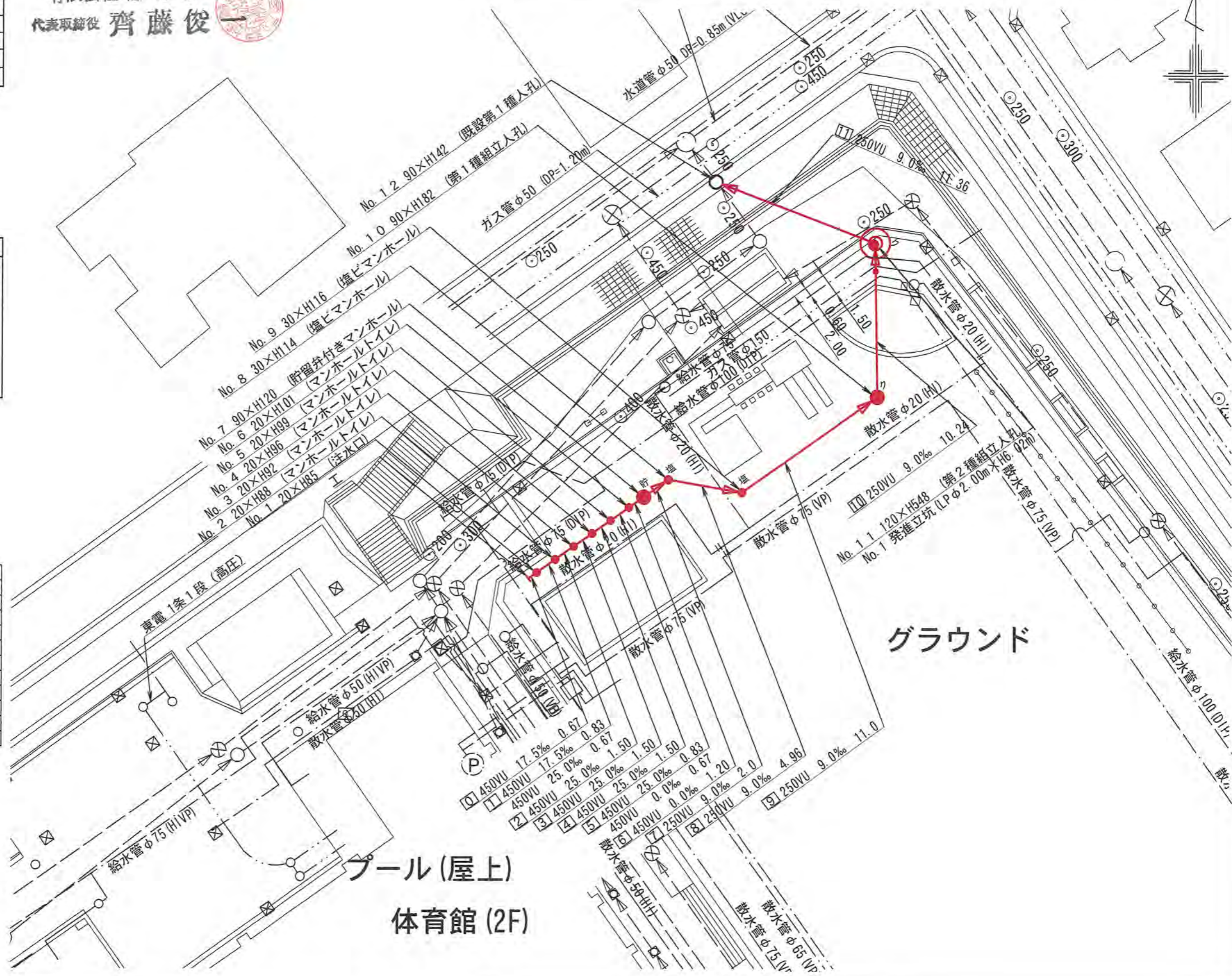


平面図 S=1/250

【いぶき野小学校】



記号	凡例
	新設管きよ及びます(マンホールトイレ)
	新設管きよ及び小型埋マンホール
	新設管きよ及び第1種組立人孔
	新設管きよ及び第2種組立人孔
	新設管きよ及び貯留弁付きマンホール
	新設管きよ及び内副管
	既設汚水管きよ及びます・人孔
	既設雨水管きよ及びます・人孔
	既設分流汚水管きよ及び既設人孔
	既設分流雨水管きよ及び既設人孔



グラウンド

プール(屋上)  
体育館(2F)

平成31年度設計図(排除方式 分流)	
図名	縦断図
工事件名	災害時下水道結式仮設トイレ用 下水道管整備工事(その2.2.7)
施工場所	緑区いぶき野14番地1
縮尺	1/250
号線番号	0 ~ 11
地籍図番号	
横浜市環境創造局	

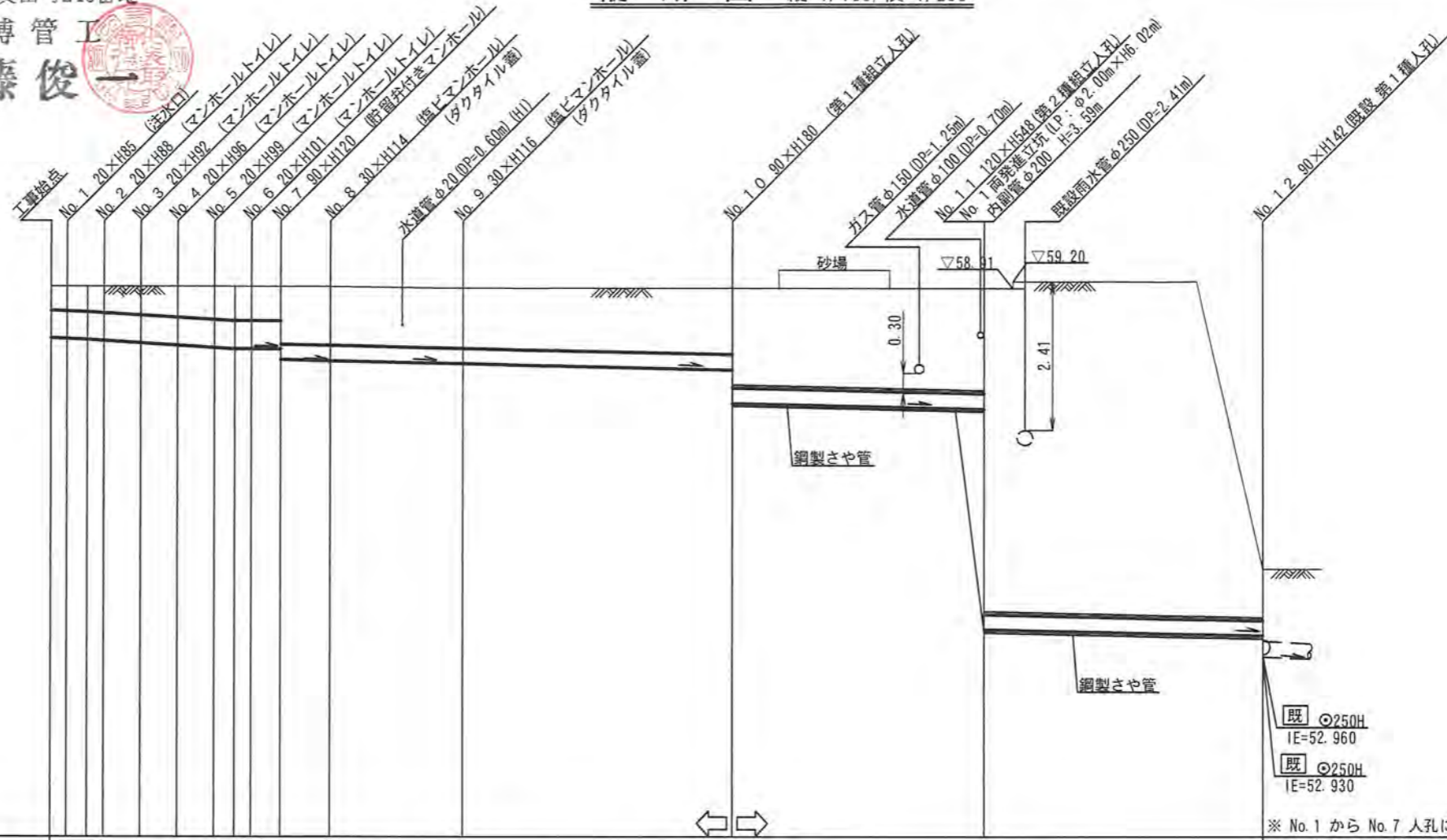
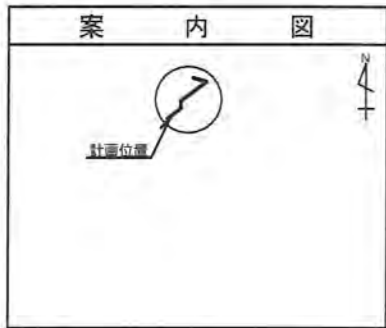
〒241-0013 横浜市旭区三反田町240番地

有限会社 藤博管工  
代表取締役 齊藤 俊一

縦断図 縦 1/100, 横 1/250

【いぶき野小学校】

竣工図



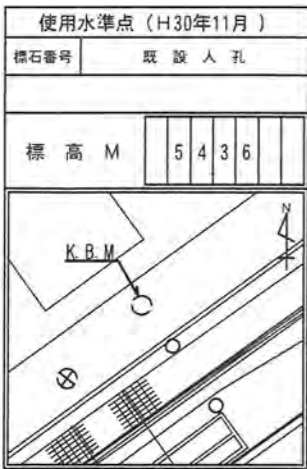
DL=50.000

既 ②50H  
IE=52.960  
既 ②50H  
IE=52.930

※ No. 1 から No. 7 人孔については、人孔蓋はゴムチップ蓋とする。  
※ No. 8, No. 9, No. 10, No. 11人孔については、人孔蓋は7cm埋めること。  
※ LP: ライナープレート

号線番号	0	1	2	3	4	5	6	7	8	9	10	11	
管 径	φ450VU							φ250VU					
勾 配	17.5	25.0			0.0		9.0						
号線間距離	0.67	1.50	1.50	1.50	1.50	1.20	2.0	4.96	11.0	10.24	11.36		
人孔間距離	0.67	1.50	1.50	1.50	1.50	1.20	2.0	4.96	11.0	10.24	11.36		
流 速	3.045	3.640		0.000		1.494							
流 下 量	0.467	0.558		0.000		0.073							
流 出 量								0.001					
現在地盤高	58.94	58.94	58.94	58.94	58.94	58.94	58.94	58.94	58.91	58.91	58.91	54.35	
H	0.113							0.108					
管 底 高	58.101	58.090	58.075	58.058	58.021	57.983	57.946	57.925	57.925	57.925	57.925	57.925	
追加距離	0.00	0.67	1.50	2.17	3.67	5.17	6.67	8.17	9.37	11.37	16.33	27.33	
土 被	0.38	0.39	0.40	0.42	0.46	0.49	0.53	0.55	0.55	0.55	0.97	1.07	
施工種別	開削工法(昼間施工)							小口径推進工法(鋼製鞘管工法ボーリング式-重ケーシング方式)(昼間施工)					
矢板工種別								① 改良土基礎					
基礎工種別								③					
埋戻工種別	全面改良土埋戻し							②					
覆工種別													
舗装復旧種別	砕石スリ-ニング舗装(t=4cm)												
側溝種別													
管種別	硬質塩化ビニル管							硬質塩化ビニル管・鋼製さや管(φ350)					
取付管理員	1人/日												

①: 軽量鋼矢板 | 型1 段梁 平均長(l=2.0m) 全面  
②: 発進立坑部(φ2.0m): ライナープレート(H=6.244m)  
③: 軽量鋼矢板 | 型1 段梁 平均長(l=2.5m) 全面





平成31年度設計図(排除方式 分流)	
図名	発進立坑仮設図
工事件名	災害時下水道結式仮設トイレ用 下水道管整備工事(その227)
施工場所	緑区いぶき野14番地1
縮尺	1/60
路線番号	
地籍番号	
横浜市環境創造局	

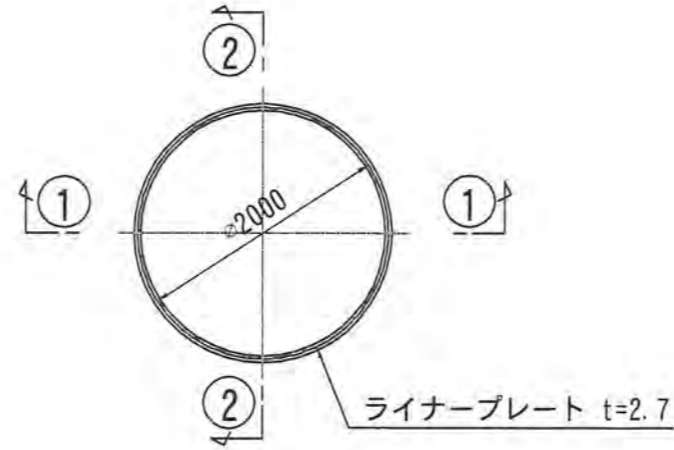
〒241-0013 横浜市旭区三反田町240番地  
 有限会社 藤博管工  
 代表取締役 齊藤 俊一

No. 1 両発進立坑仮設図 S=1:60

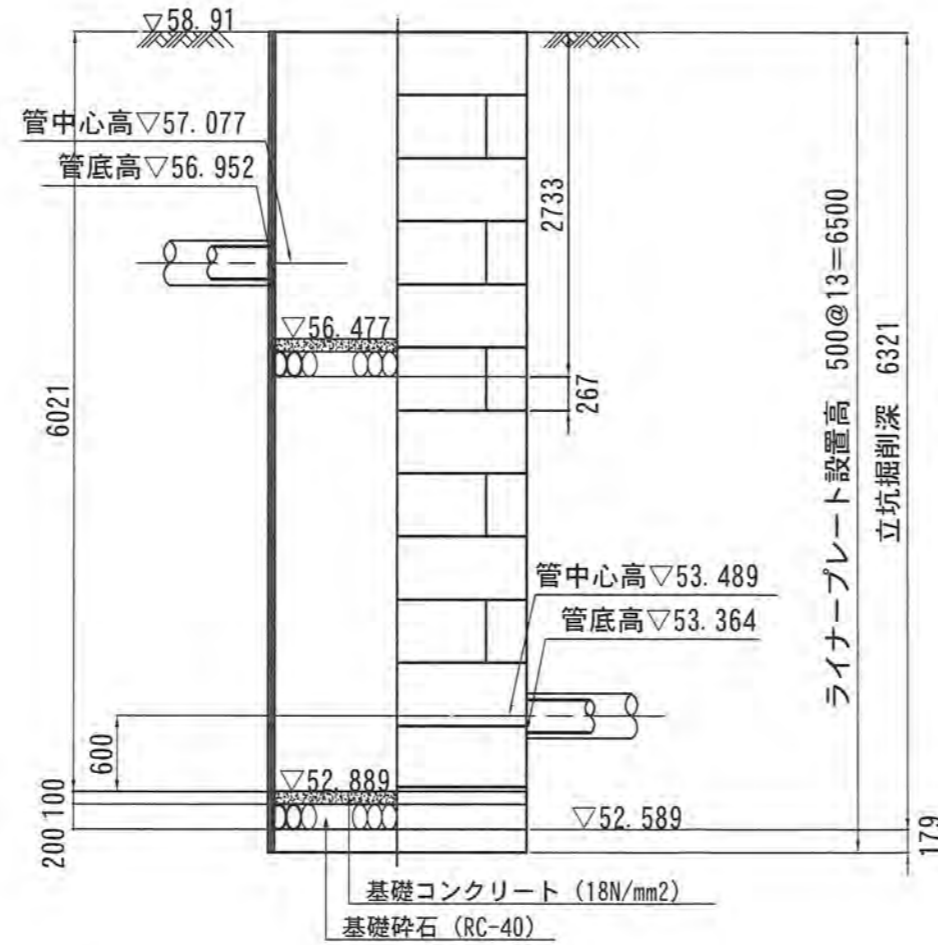
【いぶき野小学校】

竣工図

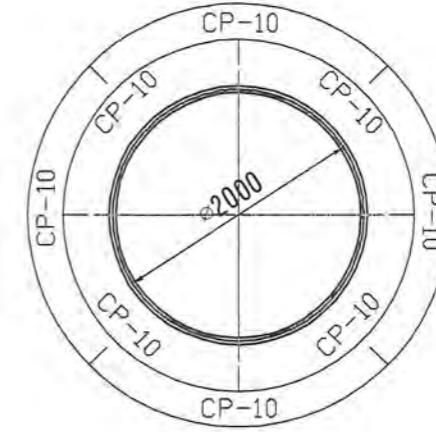
平面図



①-① 断面



ライナープレート割付図



②-② 断面

