

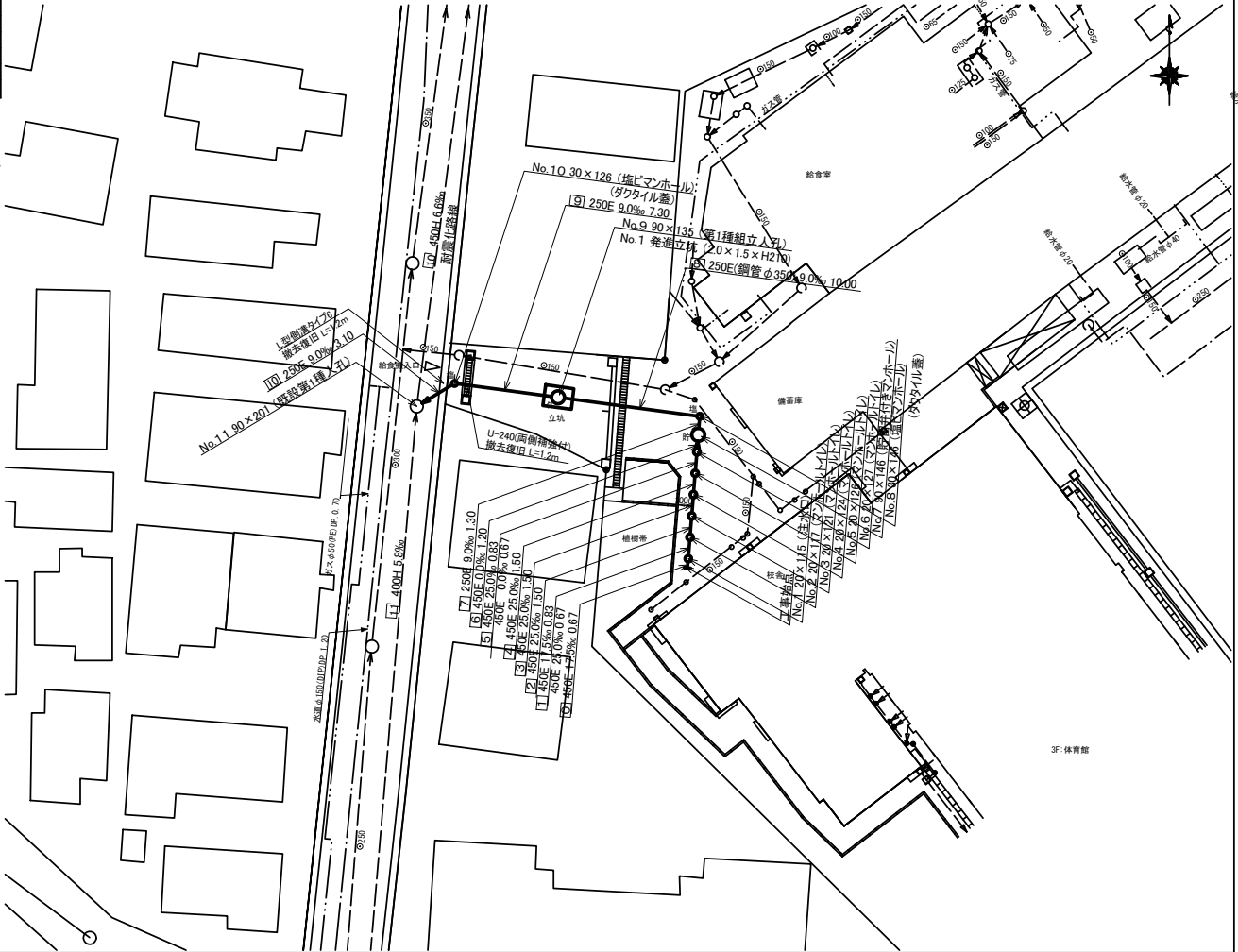
令和4年度設計図(排除方式 合流)	
図名	平面図
工事名称	災害時下水処理施設設計(1号) 下水道整備工事(70383)
施工場所	横浜臨海副都心(66)用地
縮尺	1:250 図番 1/3
得意番号	
特別設計	42-1942-27
横浜市環境創造局	



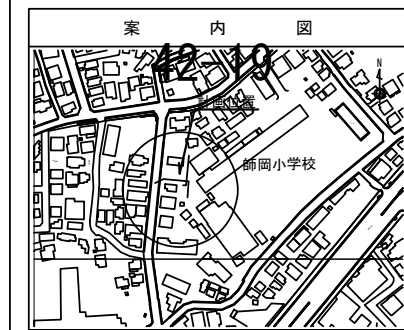
記号	名称
	新設管きよまびきます(マンホールトイシ)
	新設管きよまびき付型ビマンホール
	新設管きよまびき第1種結立人孔
	新設管きよまびき貯留付付きマンホール
	既設汚水管きよまびきます・人孔
	既設雨水管きよまびきます・人孔
	既設汚水管きよまびき第1種人孔

平面図 縮尺=1:250

【師岡小学校】



令和 4 年度設計図 (排除方式 合流)			
図名	縦断図		
工事名	災害時下水直結式仮設トイレ用 下水道整備工事 (その383)		
施工場所	港北区師岡町986番地		
縮尺	図示	図番	2/3
号線番号			
地形図番号			
横浜市環境創造局			

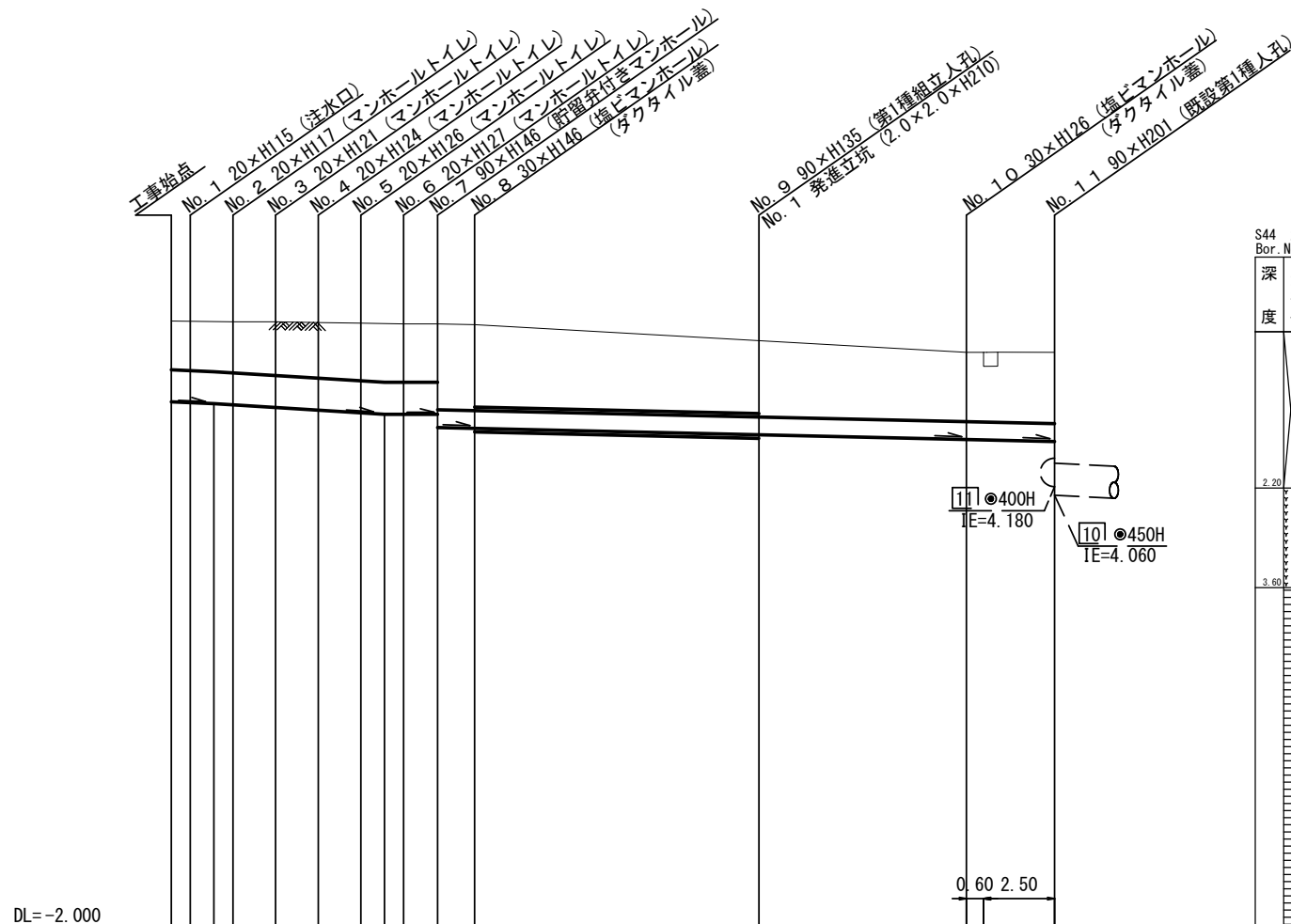


使用水準点 (年月)	
標石番号	
港北区師岡町 既設第1種人孔蓋	
標高 M	6.01
既設第1種人孔蓋	
師岡小学校	
コーポみつき	

縦断図

(縦) 1:100
縮尺=(横) 1:250

【師岡小学校】



号線番号	0	1	2	3	4	5	6	7	8	9	10							
管径	φ450E			φ250E			φ250E (鋼管 φ350)			φ250E								
勾配	17.5	25.0			0.0			9.0										
号線間距離	0.67	1.50	1.50	1.50	1.50	1.50	1.20	1.30	10.00	7.30	3.10							
人孔間距離	0.67	0.67	1.50	1.50	1.50	0.88	1.20	1.30	10.00	7.30	3.10							
流速	3.083	3.685			0.000			1.494										
流下量	0.490	0.586			0.000			0.073										
流出量	0.001																	
現在地盤高	6.51	6.51	6.50	6.50	6.49	6.48	6.47	6.47	6.46	6.23	6.07	6.07	6.07					
H	0.113						0.108											
管底高	5.374	5.362	5.347	5.330	5.292	5.255	5.217	5.196	5.196	5.196	5.011	4.999	4.909	4.879	4.813	4.808	4.785	4.060
追加距離	0.00	0.67	1.50	2.17	3.67	5.17	6.67	7.50	8.17	9.37	10.67	20.67	27.97	28.57	31.07	31.07		
土被	0.68	0.69	0.71	0.71	0.75	0.78	0.81	0.82	0.82	0.82	1.20	1.20	1.06	1.09	1.00	1.00	1.03	1.52
施工種別	開削工法(屋間施工)			小口径管推進工法(鋼製さや管方式)(屋間施工)						開削工法(屋間施工)								
矢板工種別				①						②								
基礎工種別	改良土基礎			改良土基礎						改良土基礎								
埋戻工種別	改良土			改良土						改良土								
覆工種別				不排水														
舗装復旧種別	As舗装 (As:t=5cm RC-40:t=15cm)			As舗装 (As:t=5cm RC-40:t=15cm)						洗い出し舗装 (JH-B)			L交通					
側溝種別																		
管種別	硬質塩化ビニル管			硬質塩化ビニル管・鋼管						硬質塩化ビニル管								
取付管理員種別																		
交通整理員				2人/日						3人/日								

①: 軽量鋼矢板 I 型 1段梁 平均長2.0m
②: 軽量鋼矢板 III 型 1段梁 平均長3.0m

