

令和5年度設計図(排除方式 合流)

図名	平面図・縦断面
工事種名	災害時下水道結式仮設トイレ用下水道管整備工事 (その431)
施工場所	港北区箕輪町二丁目7番1号
縮尺	図示 縦断 1/1
路線番号	①②③④⑤⑥⑦⑧
地形図番号	23-45,46,32-5,6
横浜市環境創造局	

平面図 縮尺 1:500

縦断面図 縮尺 縦=1:200 横=1:500

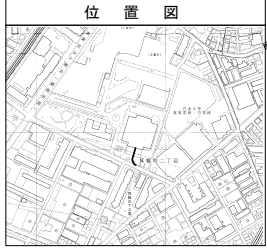
【箕輪小学校】

変更図



(A1出力時の縮尺は1:250)

位置図



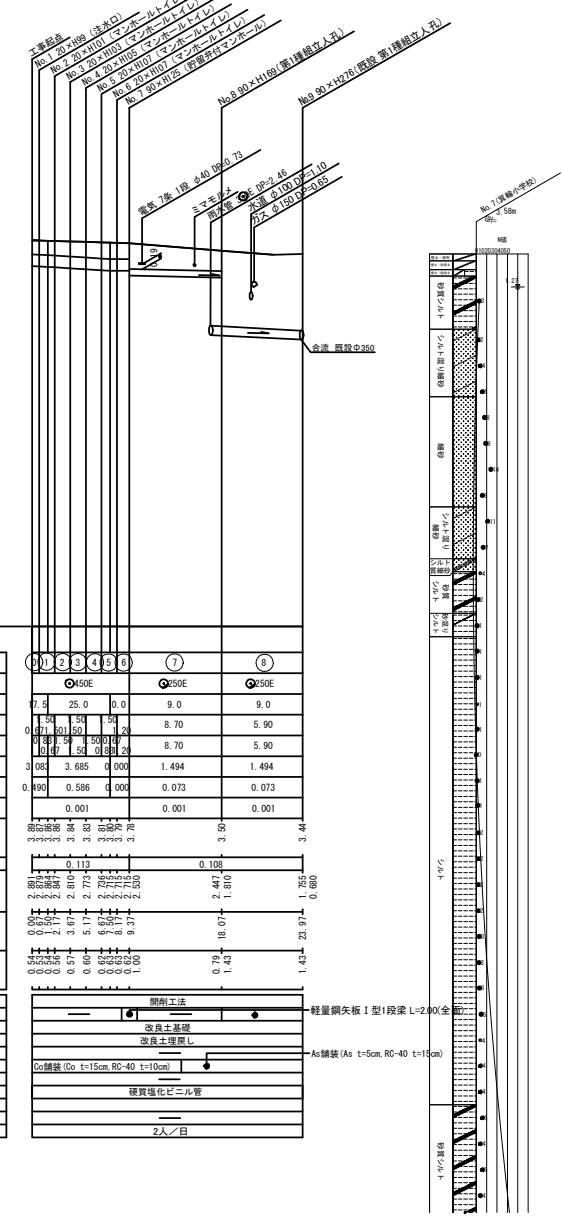
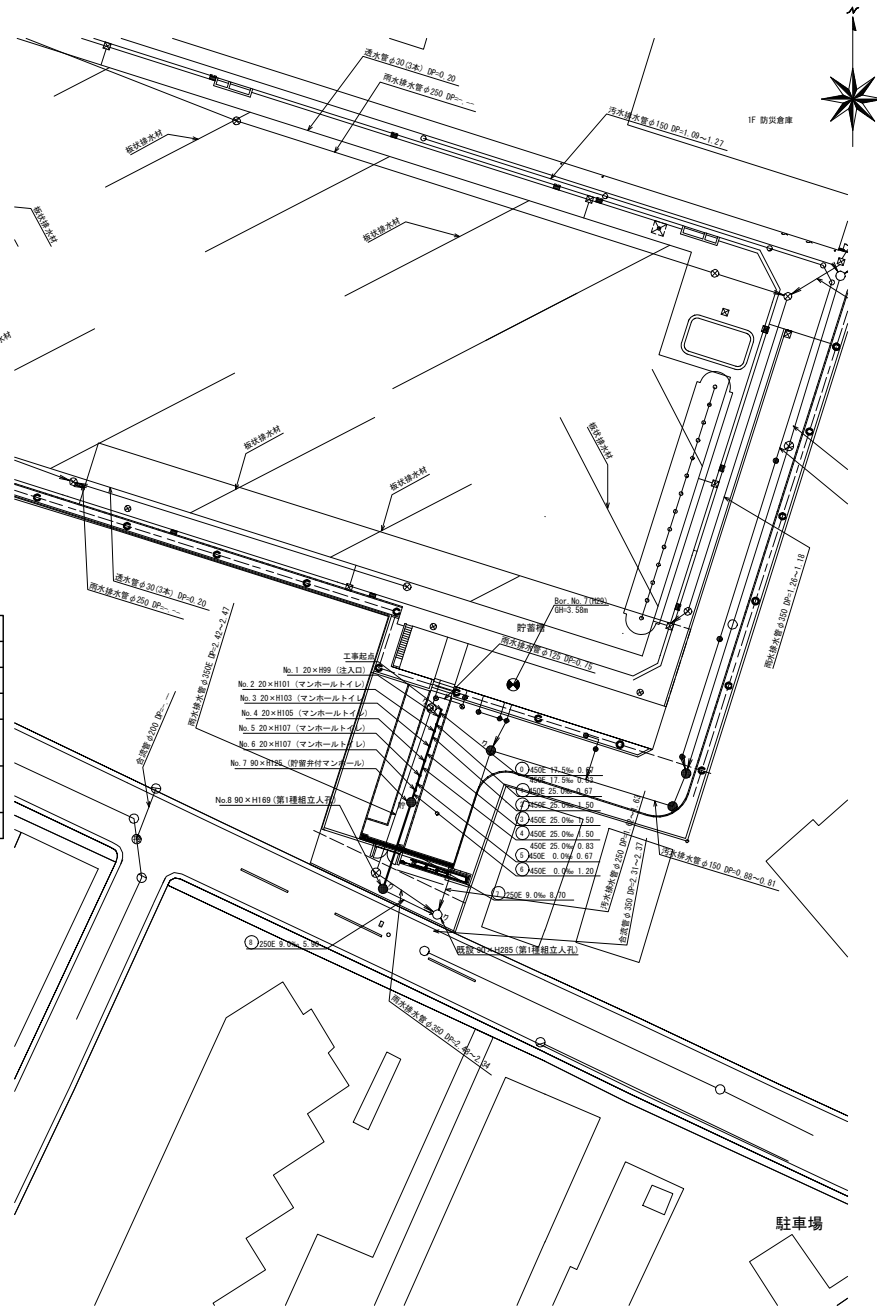
凡例

	新設管渠及び井(マンホールトイレ)
	新設管渠及び貯留弁付マンホール
	新設管渠及び第1種組立人孔
	既設汚水管渠及び井・人孔
	既設雨水管渠及び井・人孔
	既設合流管渠及び第1種組立人孔

使用水準点 (令和 年月日)

標石番号	既設第1種組立人孔
港北区箕輪町二丁目7番1号	
標高 (M)	3.36

K36
人孔蓋付標識
GH=3.36



路線番号	①	②	③	④	⑤	⑥	⑦	⑧
管径	φ300	φ300	φ300	φ300	φ300	φ300	φ300	φ300
勾配	7.8	25.0	0.0	9.0	9.0	9.0	9.0	9.0
路線間距離	1.50	1.50	1.50	8.70	5.90	5.90	5.90	5.90
人孔間距離	0.80	1.50	1.50	8.70	5.90	5.90	5.90	5.90
流速	3.08	3.685	0.000	1.494	1.494	1.494	1.494	1.494
流下量	0.490	0.586	0.000	0.073	0.073	0.073	0.073	0.073
流出量		0.001		0.001	0.001	0.001	0.001	0.001
現在地盤高	11.50	11.50	11.50	11.50	11.50	11.50	11.50	11.50
H	0.113	0.113	0.113	0.108	0.108	0.108	0.108	0.108
管底高	11.387	11.387	11.387	11.392	11.392	11.392	11.392	11.392
追加距離	1.10	1.10	1.10	1.10	1.10	1.10	1.10	1.10
土質	0.57	0.60	0.62	0.79	1.43	1.43	1.43	1.43

施工種別	開削工法
基礎工種別	改良土基礎
埋戻工種別	改良土埋戻し
覆工種別	As舗装 (As t=5cm, RC-40 t=15cm)
舗装種別	As舗装 (As t=5cm, RC-40 t=15cm)
管種別	硬質塩化ビニル管
取付管埋戻工種別	取付管埋戻し
交通規制	2人/日