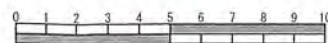


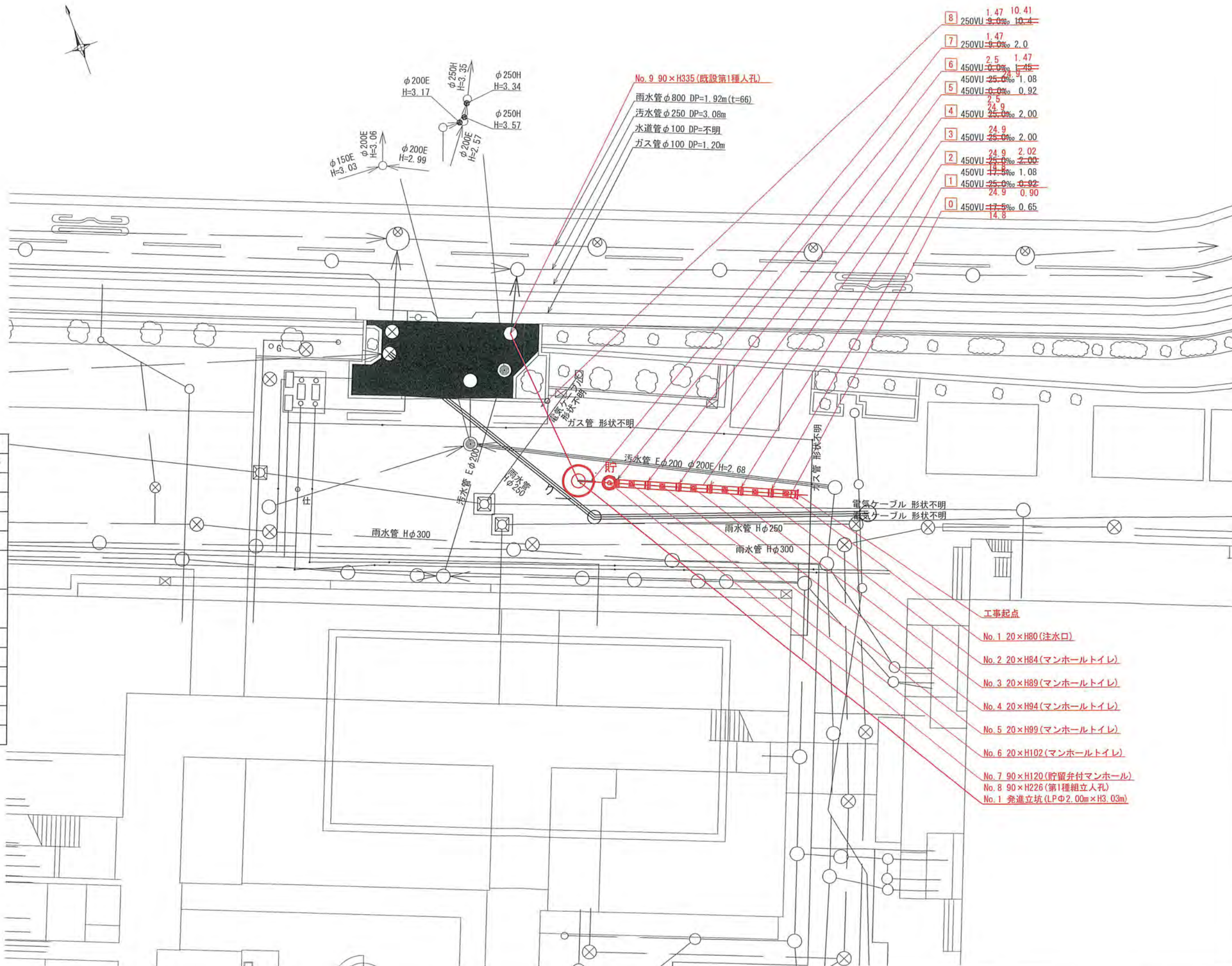
図名	平面図
工事名	災害時下水道種別仮設トイレ用 下水道管整備工事(その271)
施工場所	青葉区千草台50番地1
縮尺	1/250
図番	1/2
路線番号	0 1 2 3 4 5 6 7 8
地形図番号	27-22 27-23 27-29 27-30 27-31

横浜市環境創造局

竣工図



記号	名称
○→	新設管きよ及びます(マンホールトイレ)
○→	新設管きよ及び塩ビマンホール
○→	新設管きよ及び第1種組立人孔
○→	新設管きよ及び貯留弁付マンホール
⊠→	新設管きよ及び小型塩ビます
○→	既設汚水管きよ及びます・人孔
○→	既設雨水管きよ及びます・人孔
○→	既設分流汚水管きよ・人孔
○→	既設分流雨水管きよ・人孔
—	地下埋設物(水道管)
—	地下埋設物(ガス管)
—	地下埋設物(電気ケーブル)
—	地下埋設物(NTTケーブル)



8	250VU	1.47	10.41
7	250VU	1.47	2.0
6	450VU	2.5	1.47
5	450VU	2.5	1.08
4	450VU	2.5	0.92
3	450VU	2.5	2.00
2	450VU	2.5	2.02
1	450VU	2.5	1.08
0	450VU	2.5	0.92

- 工事起点
- No. 1 20×H80(注水口)
  - No. 2 20×H84(マンホールトイレ)
  - No. 3 20×H89(マンホールトイレ)
  - No. 4 20×H94(マンホールトイレ)
  - No. 5 20×H99(マンホールトイレ)
  - No. 6 20×H102(マンホールトイレ)
  - No. 7 90×H120(貯留弁付マンホール)
  - No. 8 90×H226(第1種組立人孔)
  - No. 1 発進立坑(LPφ2.00m×H3.03m)

令和2年度設計図（排除方式 分流）

図名	縦断図		
工事名	災害時下水道給水施設トイレ用下水道管整備工事（その271）		
施工場所	青葉区千草台50番地1		
縮尺	縦1/100、横1/250	図番	2/2
路線番号	0 1 2 3 4 5 6 7 8		
地形図番号			

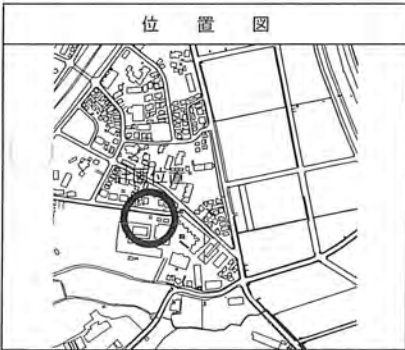
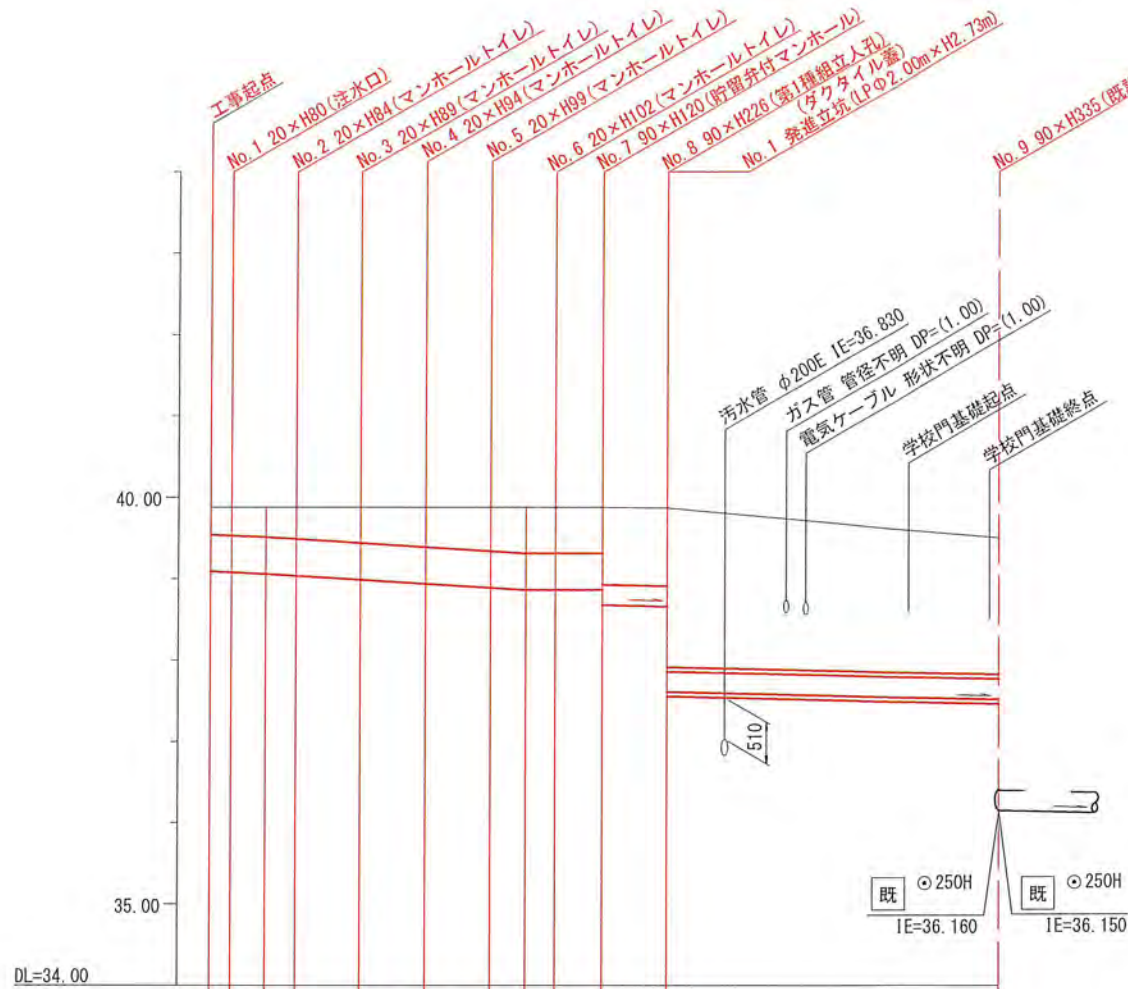
横浜市環境創造局

竣工図



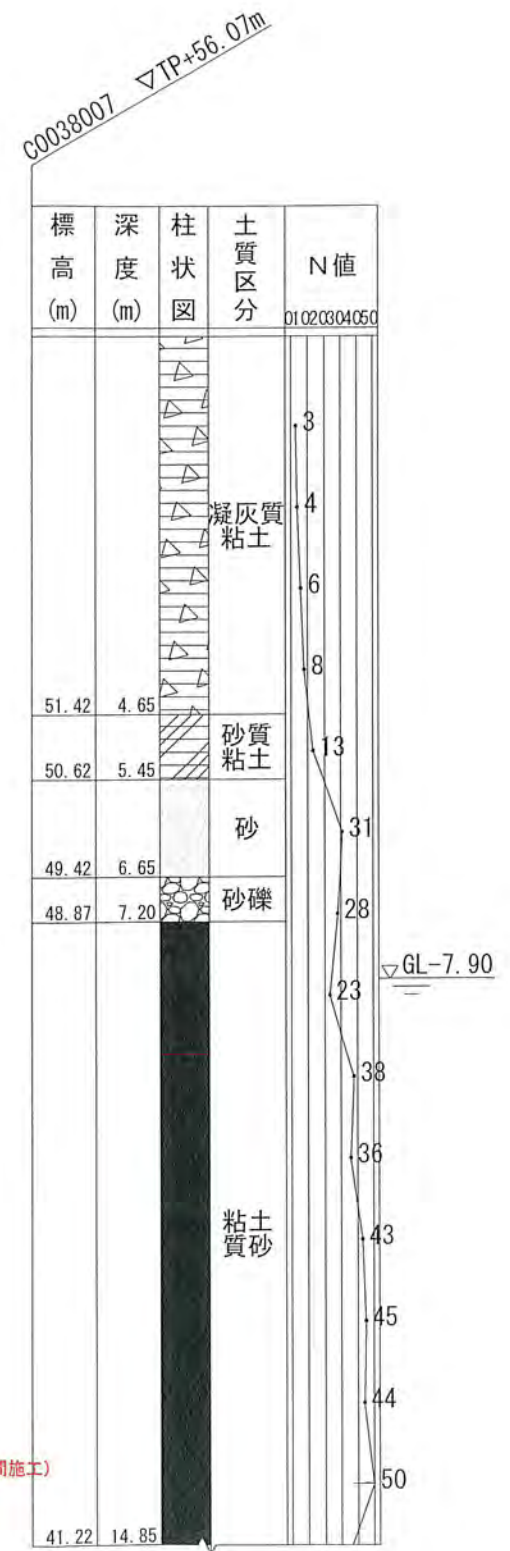
縦断図 縦1/100、横1/250

【緑が丘中学校】



号線番号	0	1	2	3	4	5	6	7	8
管径		φ450E							φ250E
勾配	14.8	24.9						2.5	9.7
号線間距離	1.98	2.00						1.47	10.41
人孔間距離	1.00	2.00						0.92	10.41
流速	3.083	3.685						0.000	1.494
流下量	0.490	0.586						0.000	0.073
流出量									
現在地盤高	39.88	39.88						39.87	39.50
H		0.113						0.108	-
管底高	39.095	38.995						38.864	37.514
追加距離	0.00	0.65						0.94	14.12
土被	0.33	0.43						0.95	1.72
施工種別	開削工法(昼間施工)								
矢板工種別	-								
基礎工種別	改良土基礎								
埋戻工種別	全面改良土埋戻し								
覆工種別	-								
舗装復旧種別	As舗装(As t=5cm RC-40 t=15cm)								
側溝種別	-								
管種別	硬質塩化ビニル管				硬質塩化ビニル管・鋼管さや管φ350				
取付管理戻工種別	-								
交通整理員	1人/日								

仕様水準点(令和元年10月2日)	
標石番号 既設第1種人孔(汚水)	
青葉区千草台50番1号地先周辺	
標高(M)	3 9 . 3 6 0



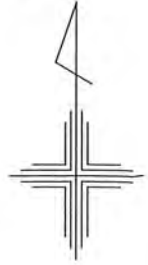
- ①: 小口径管推進工法(鋼管鞘管工法ボーリング重ケーシング方式)(昼間施工)
- ②: 軽量鋼矢板I型1段平均長2.0m
- ③: 発進立坑(φ2.00m)ライナープレート(h=3.033m)

図名	平面図		
工事件名	災害時下水道直結仮設トイレ用 下水道管整備工事(その271)		
施工場所	青葉区千草台50番地1		
縮尺	1/60	頁数	3/3
号線番号			
地形図番号			

横浜市環境創造局

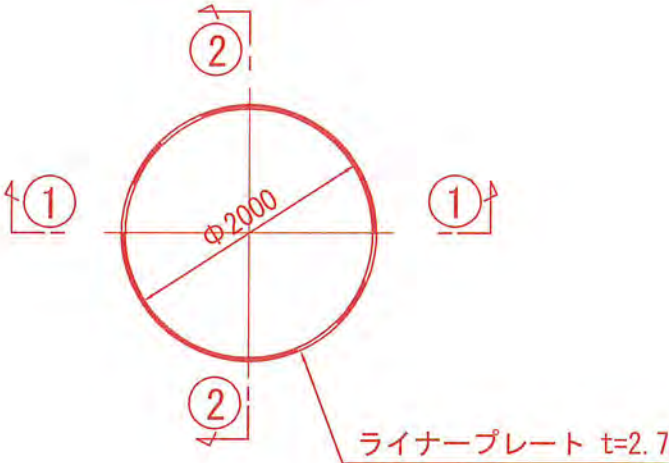
# No.1 発進立坑仮設図 S=1/60

【緑が丘中学校】

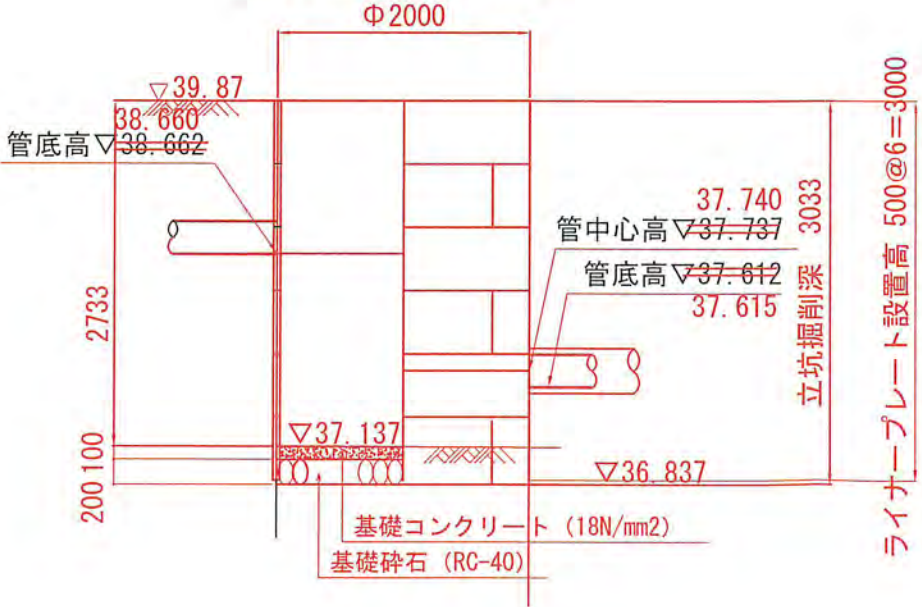


竣工図

### 平面図



### ①-① 断面



### ②-② 断面

