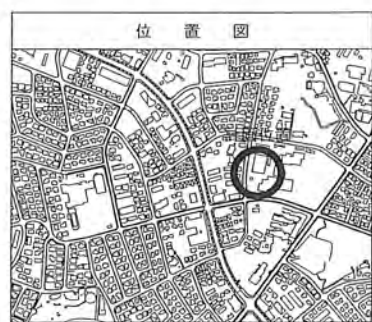


令和2年度設計図 (排除方式 分流)	
図名	平面図
工事内容	災害時下水道結成仮設トイレ用下水道管整備工事 (その299)
施工場所	青葉区みたけ台30番地
縮尺	1/250
図番	1/2
号数	0 1 2 3 4 5 6 7 8 9
地籍図番	9-46 10-41 17-8 18-1
横浜市環境創造局	

【みたけ台中学校】

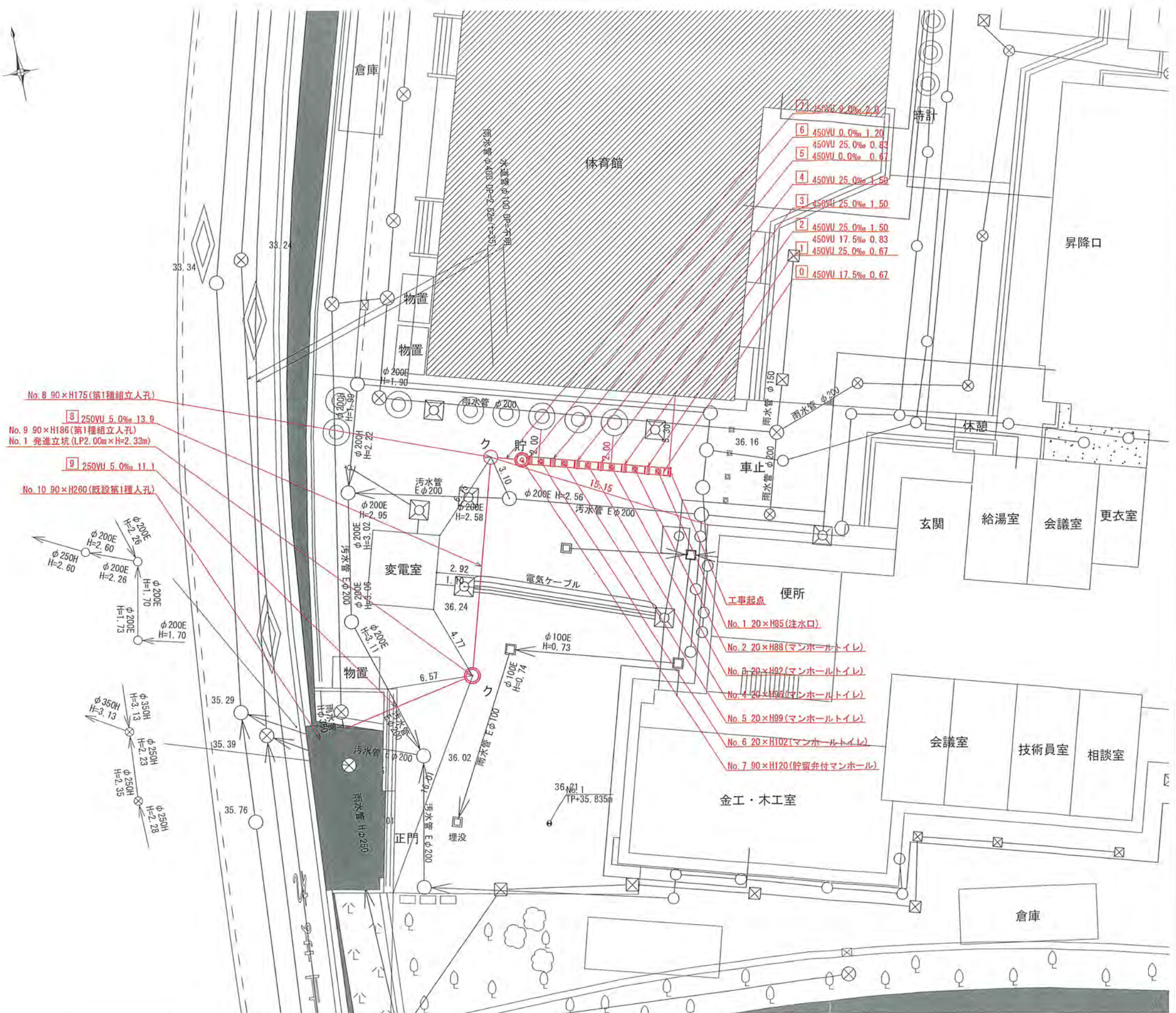
平面図 S=1/250

竣工図



凡例

記号	名称
○→	新設管きよ及びます (マンホールトイレ)
○→	新設管きよ及び塩ビマンホール
○→	新設管きよ及び第1種組立人孔
○→	新設管きよ及び貯留弁付マンホール
○→	新設管きよ及び小型塩ビます
○→	既設汚水管きよ及びます・人孔
○→	既設雨水管きよ及びます・人孔
○→	既設分流汚水管きよ・人孔
○→	既設分流雨水管きよ・人孔
---	地下埋設物 (水道管)
---	地下埋設物 (ガス管)
---	地下埋設物 (電気ケーブル)
---	地下埋設物 (NTTケーブル)



- No. 8 90×H175(第1種組立人孔)
- 8 250VU 5.0‰ 13.9
- No. 9 90×H186(第1種組立人孔)
- No. 1 発進立坑 (LP2.00m×H=2.33m)
- 9 250VU 5.0‰ 11.1
- No. 10 90×H260(既設第1種人孔)

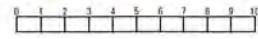
- 7 250VU 4.0‰ 2.0
- 6 450VU 0.0‰ 1.20
- 450VU 25.0‰ 0.83
- 5 450VU 0.0‰ 0.67
- 4 450VU 25.0‰ 1.50
- 3 450VU 25.0‰ 1.50
- 2 450VU 25.0‰ 1.50
- 450VU 17.5‰ 0.83
- 1 450VU 25.0‰ 0.67
- 0 450VU 17.5‰ 0.67

- 工事起点 便所
- No. 1 20×H85(注水口)
- No. 2 20×H88(マンホールトイレ)
- No. 3 20×H92(マンホールトイレ)
- No. 4 20×H96(マンホールトイレ)
- No. 5 20×H99(マンホールトイレ)
- No. 6 20×H102(マンホールトイレ)
- No. 7 90×H120(貯留弁付マンホール)

図名	縦断図
工事種名	災害時下水道結核式仮設トイレ用下水道管整備工事(その299)
施工場所	青葉区みたけ台30番地
縮尺	縦1/100、横1/250 図番 2
号線番号	0 1 2 3 4 5 6 7 8 9
地形図番号	

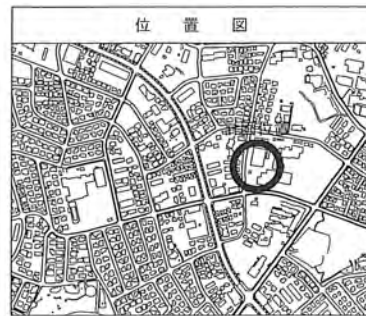
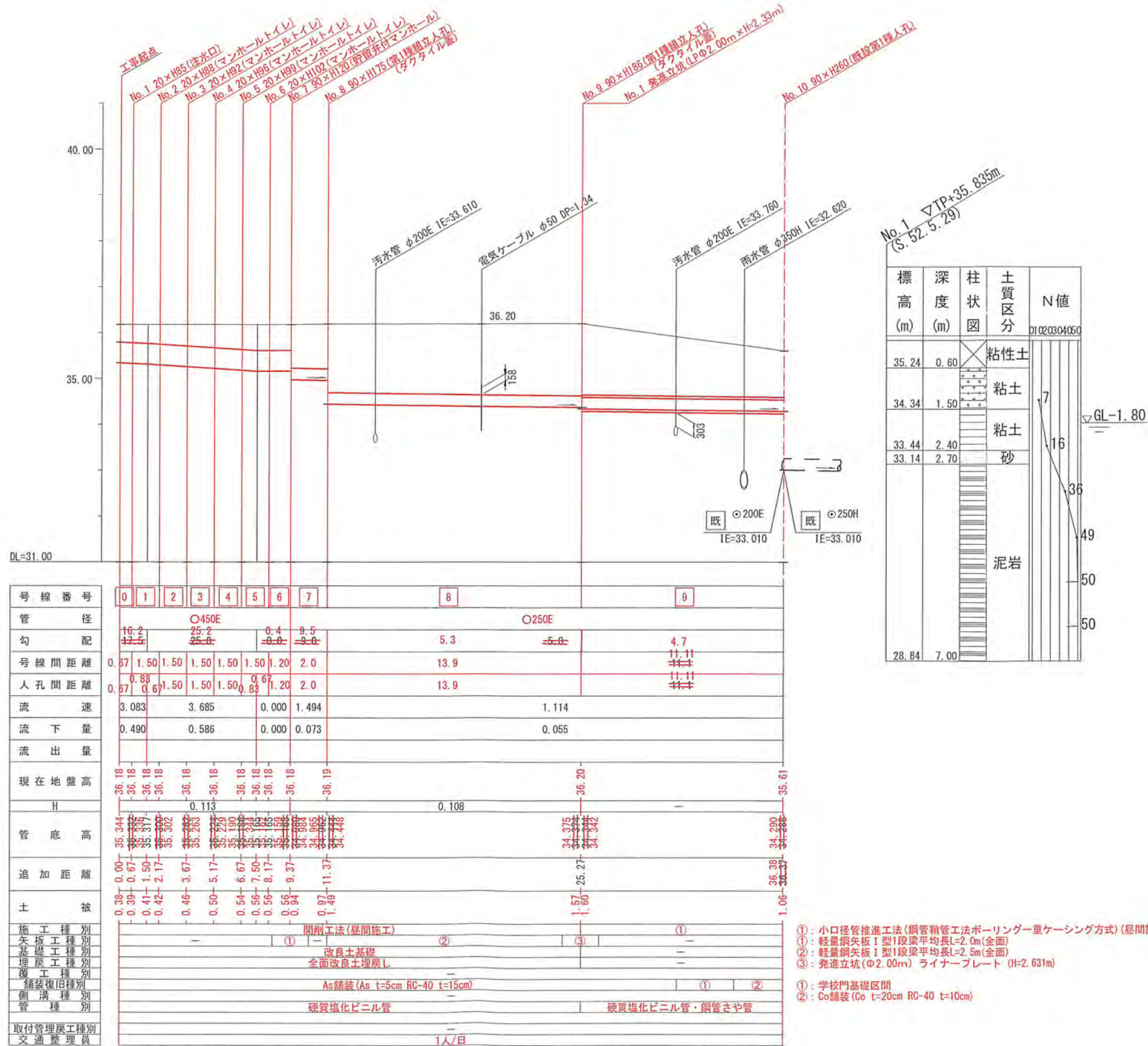
横浜市環境創造局

竣工図



縦断図 縦1/100、横1/250

【みたけ台中学校】



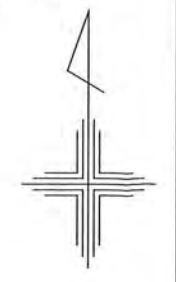
号線番号	0	1	2	3	4	5	6	7	8	9	
管径	φ450E							φ250E			
勾配	16.2	25.2	25.0	0.4	9.5	5.3	5.0	4.7			
号線間距離	0.57	1.50	1.50	1.50	1.50	1.20	2.0	13.9	11.1	11.1	
人孔間距離	0.57	0.67	1.50	1.50	1.50	0.67	1.20	2.0	13.9	11.1	
流速	3.083	3.685	0.000	1.494	1.114	0.055					
流下量	0.490	0.586	0.000	0.073							
流出量											
現在地盤高	36.18	36.18	36.18	36.18	36.18	36.18	36.18	36.19	36.20	35.61	
H	0.113										
管底高	35.344	35.376	35.317	35.302	35.203	35.229	35.190	35.185	34.375	34.342	
追加距離	0.00	0.67	1.50	2.17	3.67	5.17	6.67	7.50	11.37	25.27	
土被	0.38	0.39	0.41	0.42	0.46	0.50	0.54	0.56	0.54	1.57	
施工種別	開削工法(昼間施工)										
矢板種別	改良土基礎										
基礎種別	全面改良土埋戻し										
埋戻し種別	As舗装(As t=5cm RC-40 t=15cm)										
舗装種別	As舗装(As t=5cm RC-40 t=15cm)										
側溝種別	硬質塩化ビニル管										
管種別	硬質塩化ビニル管・鋼管さや管										
取付管理員種別	1人/日										

- ①: 小口径管推進工法(鋼管鞘管工法ポーリング-重ケーシング方式)(昼間施工)
- ①: 軽量鋼矢板 I 型1段梁平均長L=2.0m(全面)
- ②: 軽量鋼矢板 I 型1段梁平均長L=2.5m(全面)
- ③: 発造立坑(φ2.00m) ライナープレート(H=2.631m)
- ①: 学校門基礎区間
- ②: Co舗装(Co t=20cm RC-40 t=10cm)

令和2年度設計図(排除方式 分流)			
図名	平面図		
工事件名	災害時下水道直結式仮設トイレ用 下水道管整備工事(その299)		
施工場所	青葉区みたけ台30番地		
縮尺	1/60	図	3/3
号線番号			
地形図番号			
横浜市環境創造局			

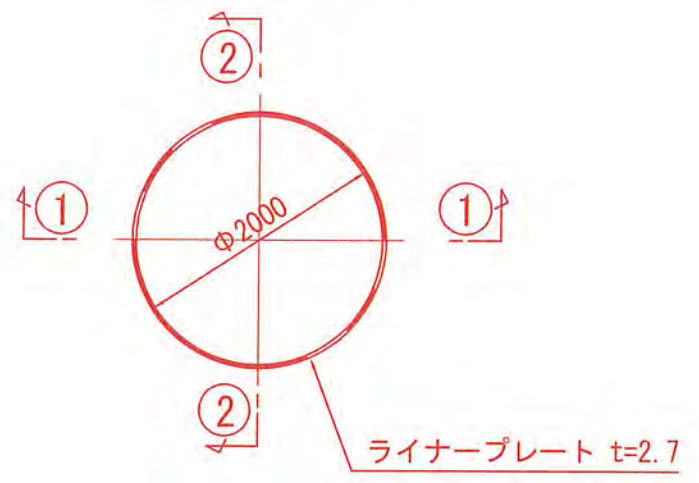
No.1 発進立坑仮設図 S=1/60

【みたけ台中学校】

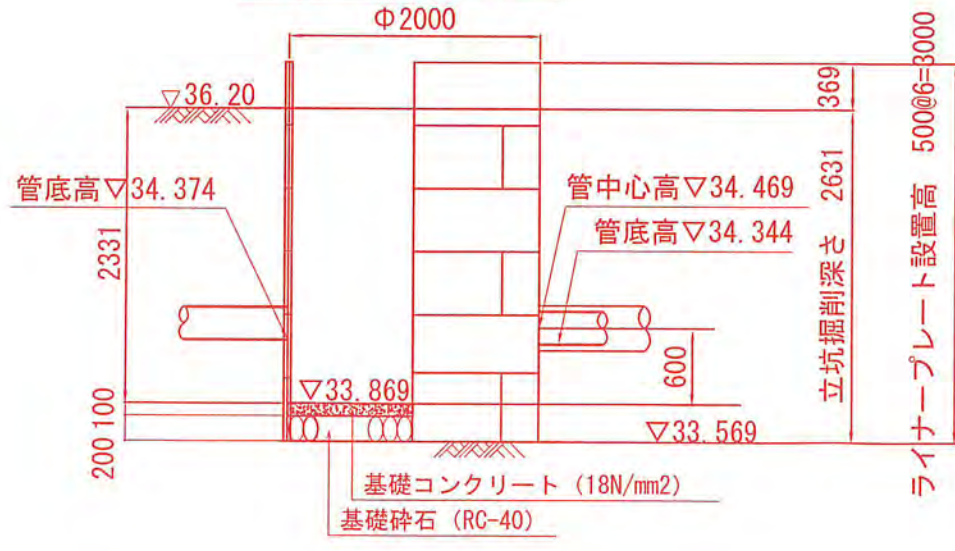


竣工図

平面図



①-① 断面



②-② 断面

