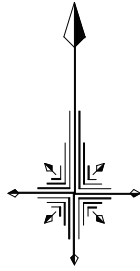


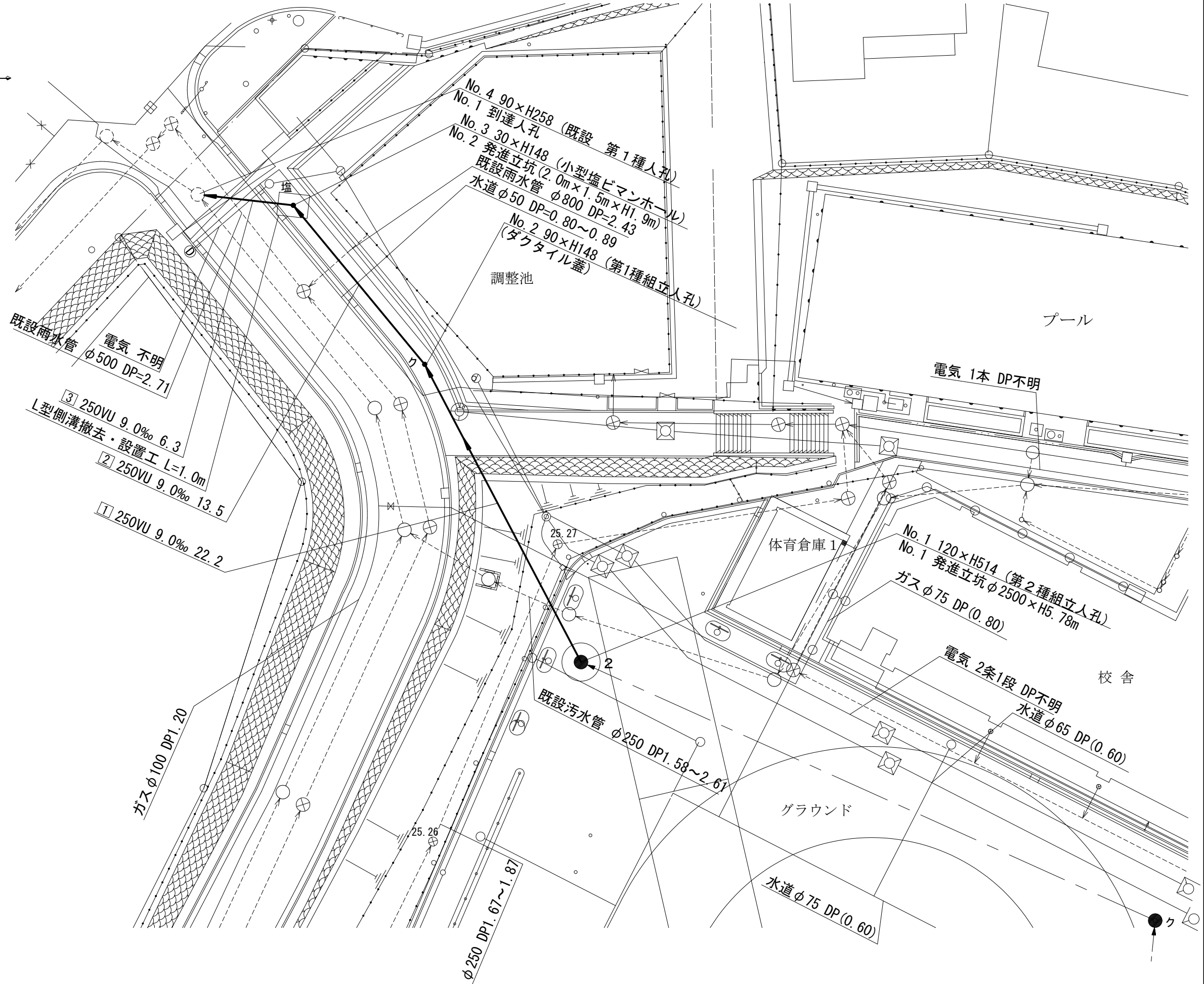
令和2年度設計図 (排除方式 分流)  
 図名 平面図  
 工事件名 災害時下水直結式仮設トイレ用  
 下水道管整備工事 (その298)  
 施工場所 都筑区池辺町2452番1号  
 縮尺 1/250 図番 1/4  
 号線番号 1 2 3  
 地形図番号 39-31 39-32 39-39 39-40  
 横浜市環境創造局

平面図 S=1/250

【都田西小学校】



変更図



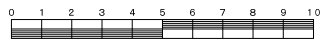
凡 例	
●→	新設管きよ及びます (マンホール)
●→	新設管きよ及び塩ビマンホール
●→	新設管きよ及び第1種組立人孔
●→	新設管渠及び貯留弁付きマンホール
---○---	既設汚水管きよ及びます・人孔
---○---	既設雨水管きよ及びます・人孔
---○---	既設分流汚水管きよ及びます・人孔
---○---	既設分流雨水管きよ及びます・人孔

図名	縦断図		
工事件名	災害時下水直結式仮設トイレ用 下水道管整備工事（その298）		
施工場所	都筑区池辺町2452番地1		
縮尺	図示	図番	2 / 4
路線番号	1	3	
地形図番号	39-31 39-32 39-39 39-40		

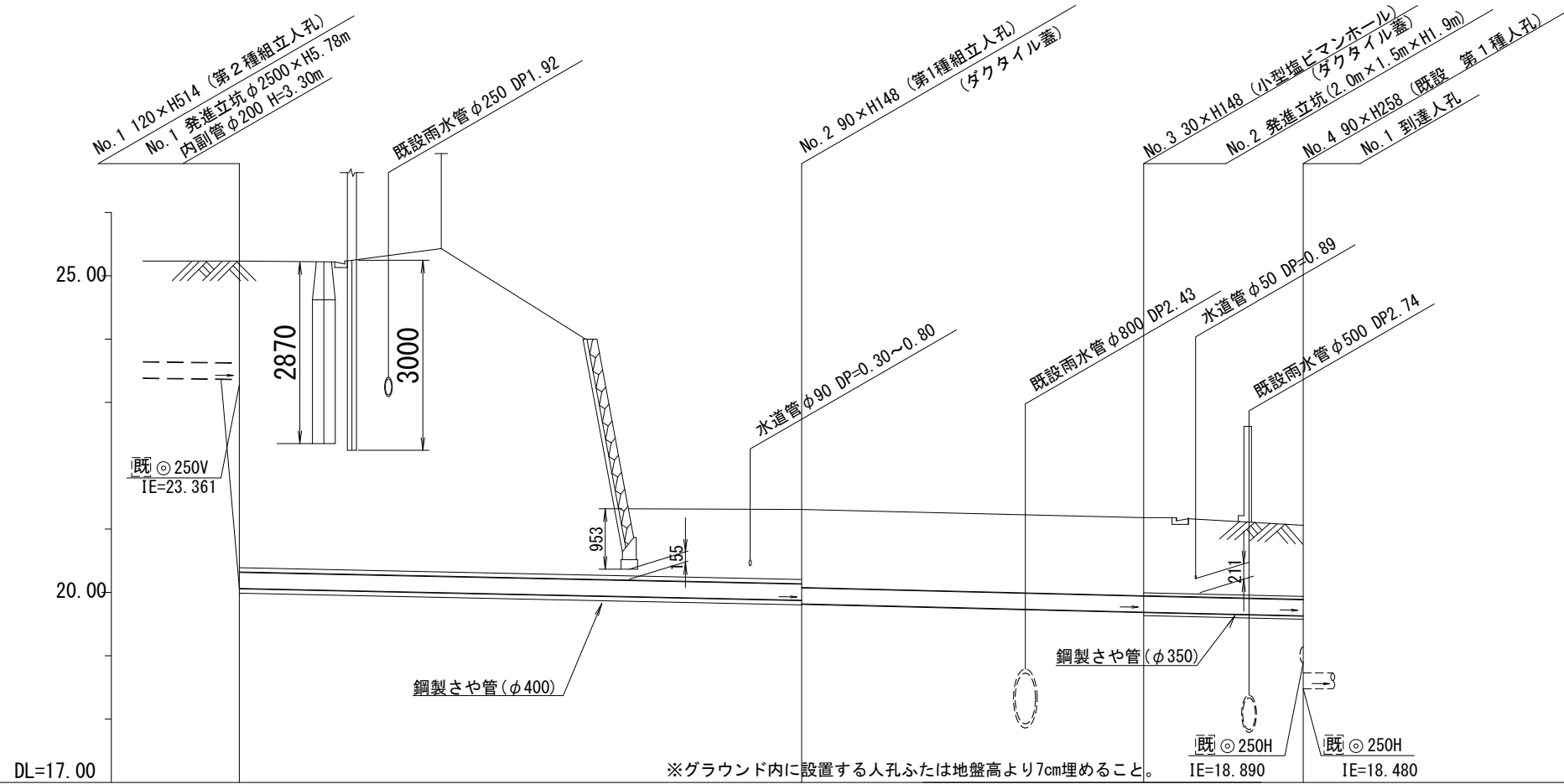
横浜市環境創造局

# 縦断図 縦1/100、横1/250

【都田西小学校】



変更図



路線番号	1		2		3	
管径	◎250VU					
勾配	9.0					
路線間距離	22.2		13.5		6.3	
人孔間距離	22.2		13.5		6.3	
流速	1.494					
流下量	0.073					
流出量	0.001					
現在地盤高	25.25		21.29		21.17	
H	0.108					
管底高	20.042		19.842 / 19.812		19.691	
追加距離	0.00		22.20		42.00	
土被	4.95		1.19 / 1.22		1.22	
施工種別	小口径推進工法（鋼製鞘管工法* -リング式一重ケーシング方式）（屋間施工）			開削工法（屋間施工）		③
矢板鋼種別	①	-			②	-
基礎工種別	-			改良土基礎		-
埋戻工種別	-			全面改良土埋戻し		-
覆工種別	-					
舗装復旧種別	-			ILB舗装工（ILB t=10cm RC-40 t=30cm）		-
側溝種別	-					
管種別	硬質塩化ビニル管・鋼管さや管（φ400）			硬質塩化ビニル管		硬質塩化ビニル管・鋼管さや管（φ350）
取付管埋戻工種別	-					
交通整理員	2人/日					

①：φ2500ライナープレート H=6.0m ②：発進立坑（2.0m×1.5m）軽量鋼矢板Ⅱ型1段平均長3.0m ③：小口径推進工法（鋼製鞘管工法\* -リング式一重ケーシング方式）（屋間施工）

使用水準点（令和元年7月2日）

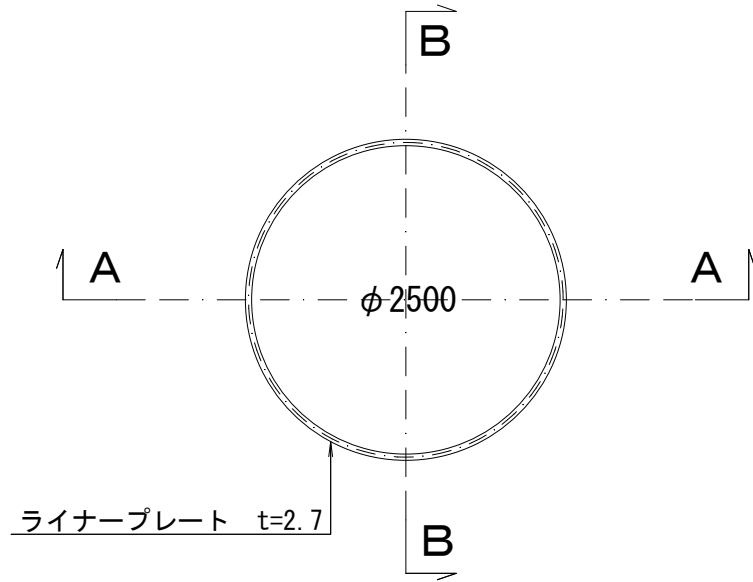
標石番号	既設第1種人孔
都筑区池辺町2452番地1	
標高 (M)	21.060

令和2年度設計図 (排除方式 分流)			
図名	No. 1 発信立坑仮設図		
工事件名	災害時下水道直結式仮設トイレ用 下水道管整備工事 (その298)		
施工場所	都筑区池辺町2452番地1		
縮尺	1/60	図番	3 / 4
号線番号	①		
地形図番号	③③ -31 ③③ -32 ③③ -39 ③③ -40		
横浜市環境創造局			

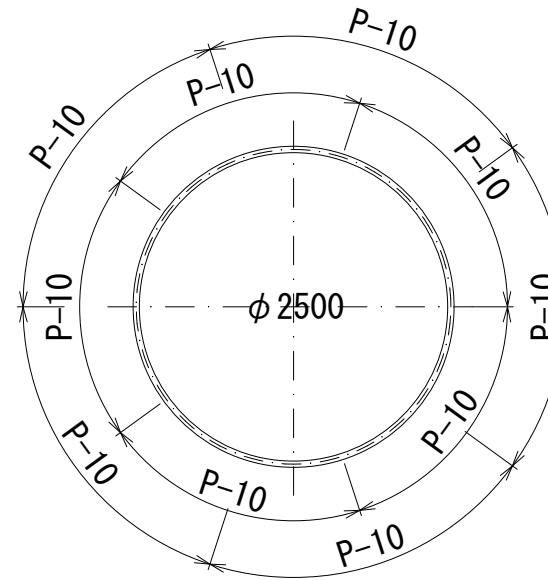
# No. 1 発信立坑仮設図 S=1/60

【都田西小学校】

平面図

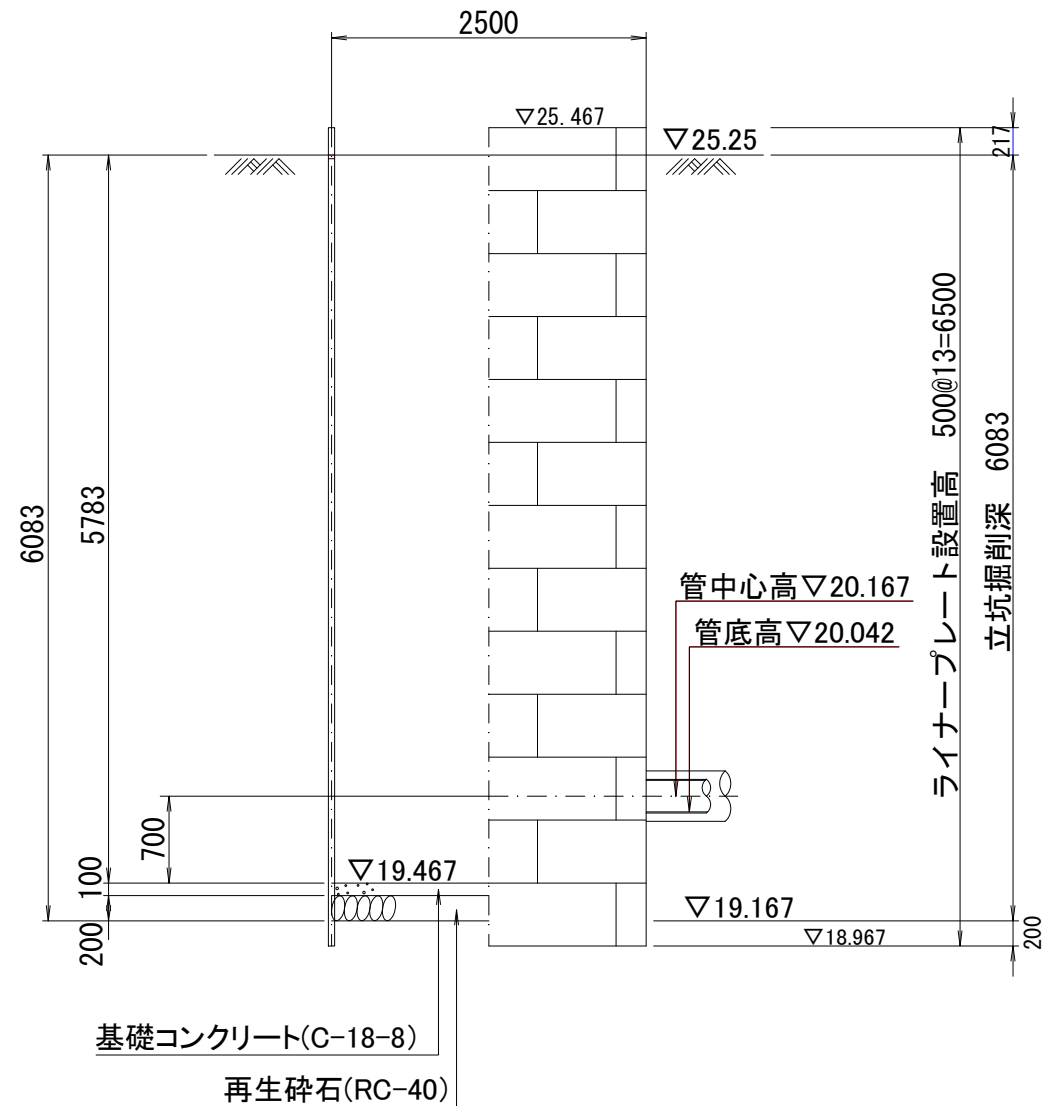


ライナープレート割付図

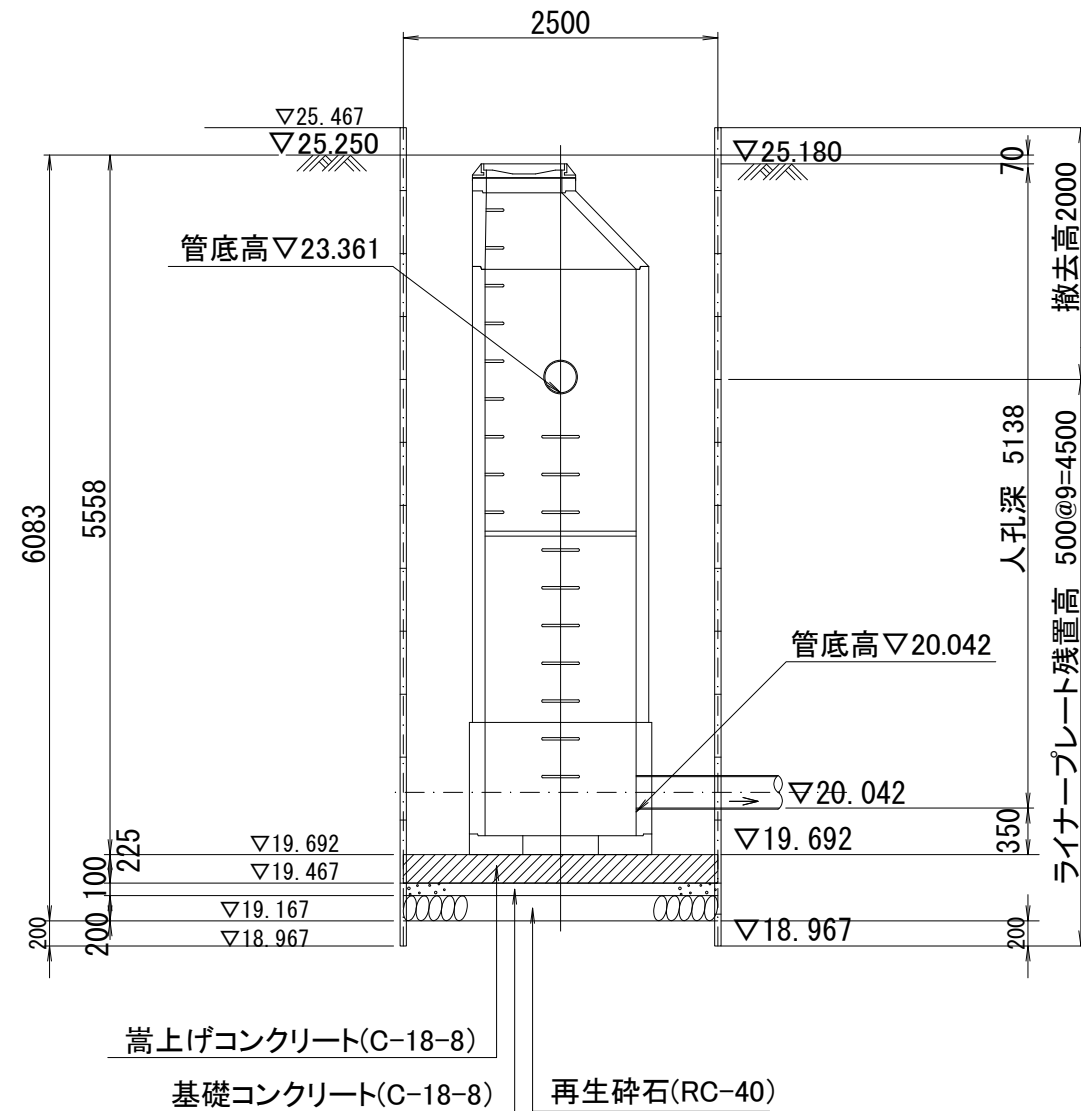


変更図

A - A 断面



B - B 断面



令和2年度設計図 (排除方式 分流)	
図名	第2種組立人孔構造図
工事件名	災害時下水直結式仮設トイレ用 下水道管整備工事 (その298)
施工場所	都筑区池辺町2452番地1
縮尺	1/60 図番 4 / 4
号線番号	①
地形図番号	㊦ -31 ㊦ -32 ㊦ -39 ㊦ -40

# 第2種組立人孔構造図 S=1/60

【都田西小学校】

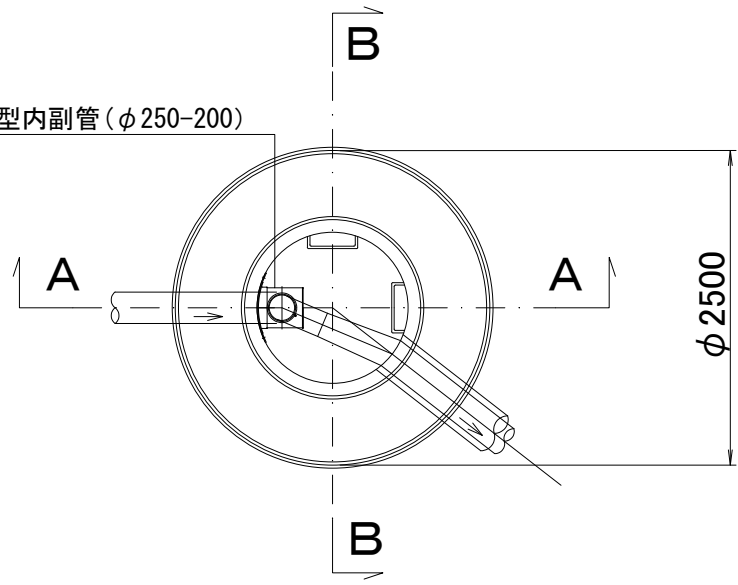
横浜市環境創造局

貼付型内副管 (φ250-200)

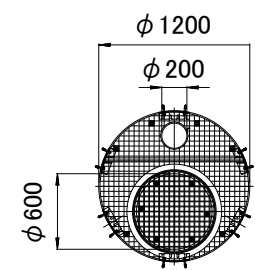
FRP中間スラブφ1200用  
後付用-分割タイプ(参考図)

変更図

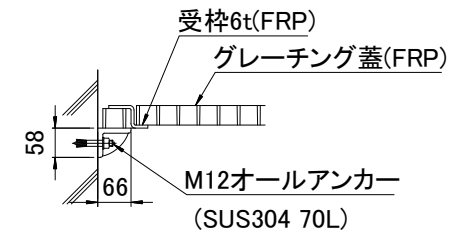
平面図



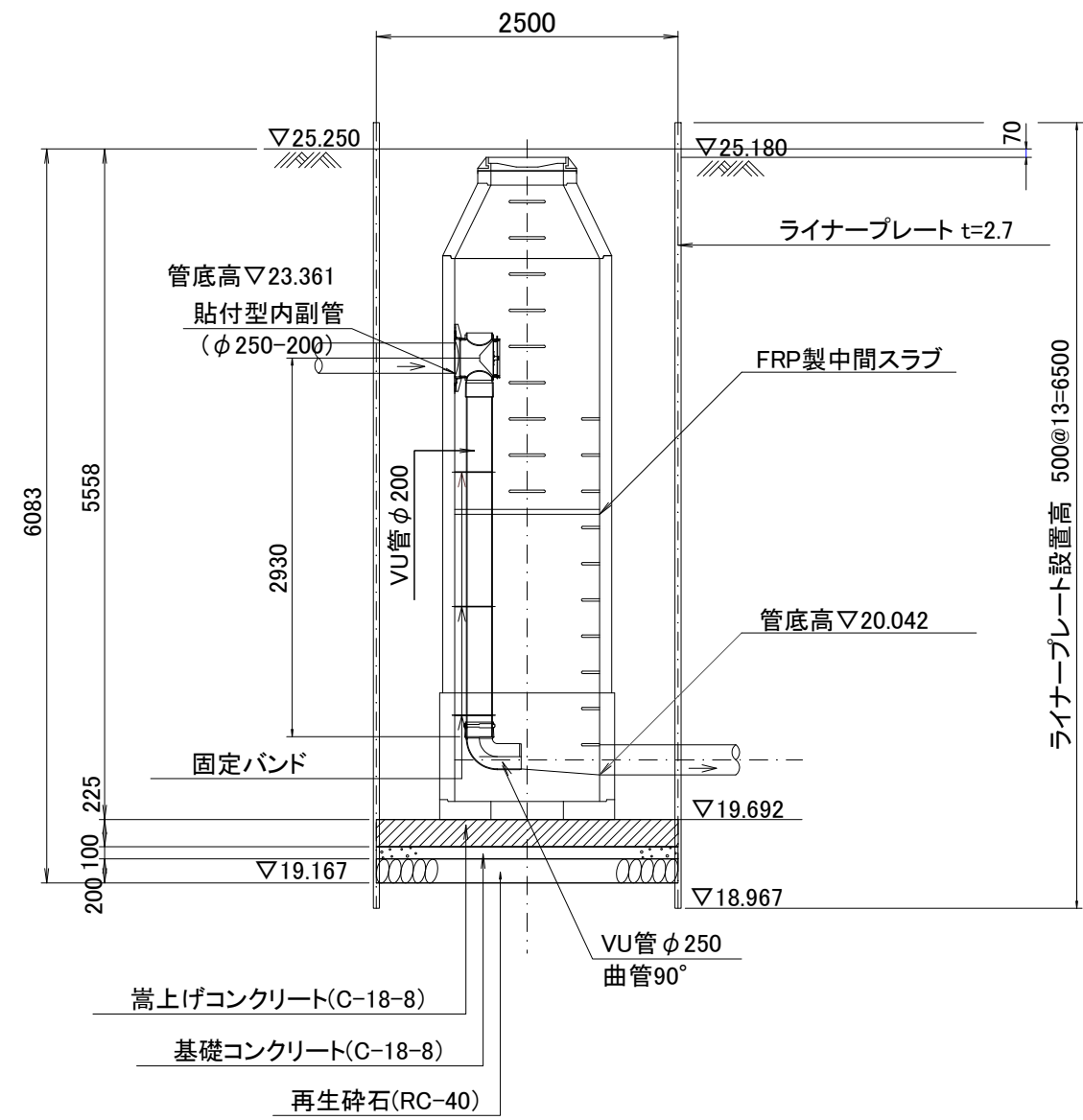
平面図



端部断面詳細図 S= -  
(φ600開口部)



A-A 断面



B-B 断面

