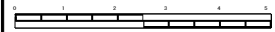


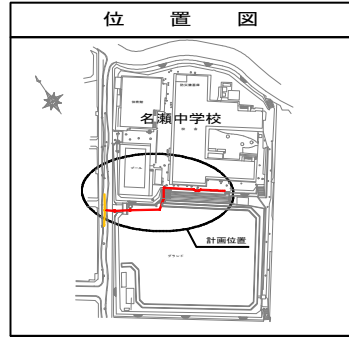
平成30年度設計図（排除方式 分流）	
図名	平面図（名瀬中学校）
工事種名	災害時下水道給水施設トイレ用下水道管整備工事（その178）
施工場所	戸塚区名瀬町791番地6
縮尺	1:300 図巻 1/3
号線番号	00000000000000000000000000000000
地籍図番号	116-6
横浜市環境創造局	



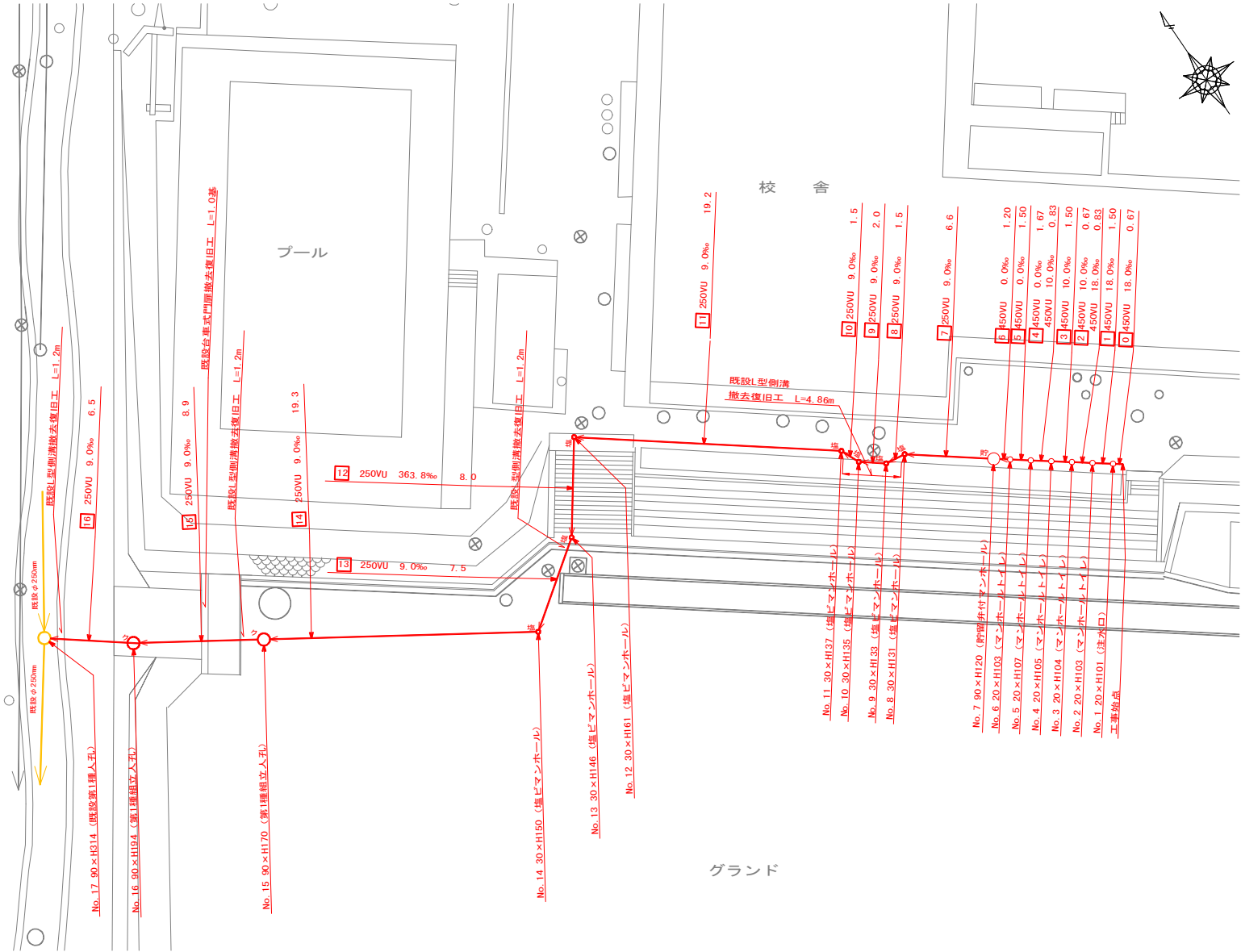
平面図

縮尺 1:300

【名瀬中学校】



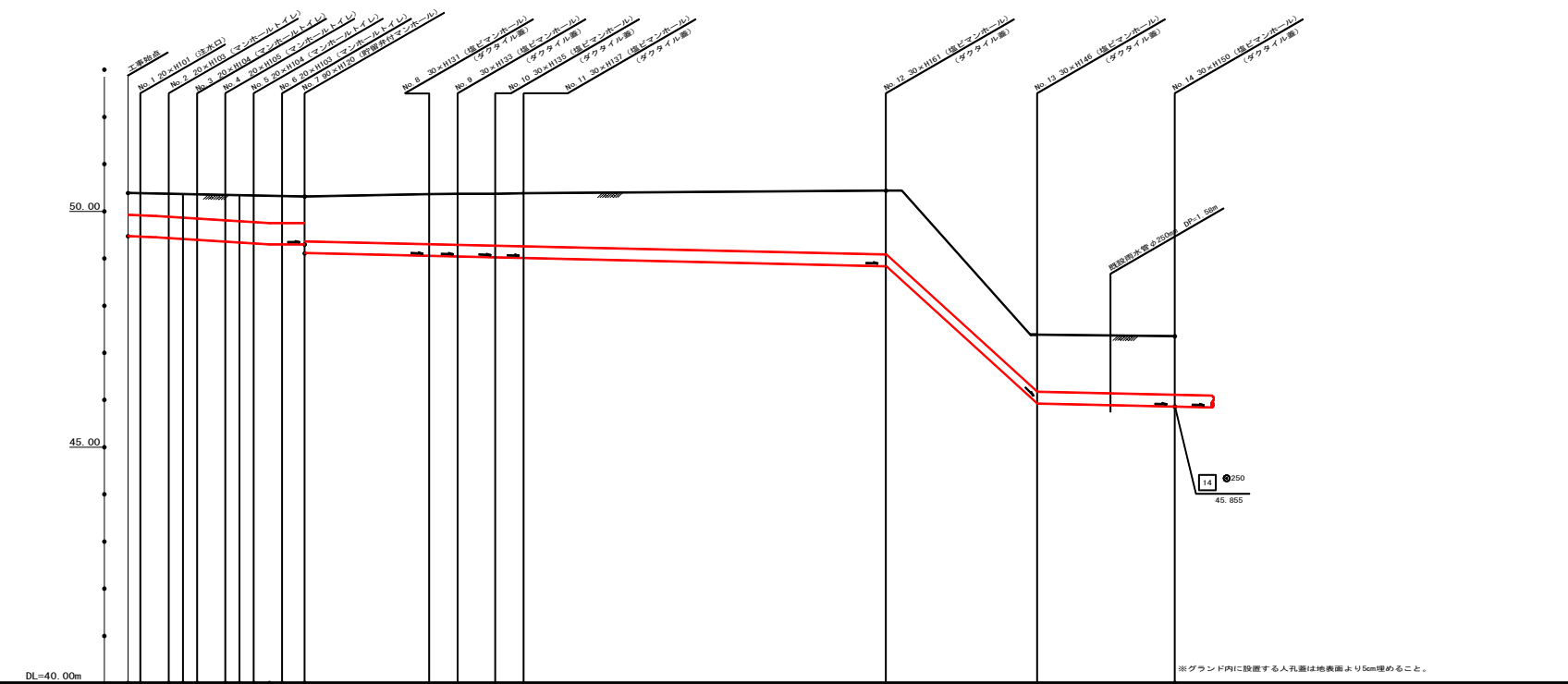
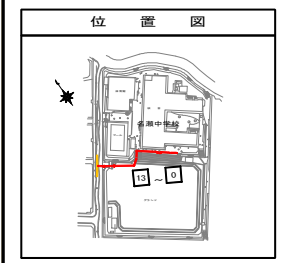
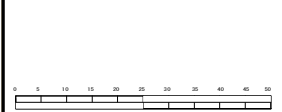
凡例	
	新設管渠及びます（マンホールトイレ）
	新設管渠及び貯留弁付マンホール
	新設管渠及び塩ビマンホール
	新設管渠及び第1種組立人孔
	既設污水管渠及び既設第1種人孔



平成30年度設計図(排除方式 分流)			
図名 縦断面図(1/2) (名瀬中学校)			
工事件名 災害時下水道給排水設備トイレ用下水道管整備工事 (その他)			
施工場所 戸塚区名瀬町791番地6			
縮尺 縦1:100、横1:250		図番 2/3	
号線番号 0 1 2 3 4 5 6 7 8 9 10 11 12			
地形図番号 116-B			
横浜市環境創造局			

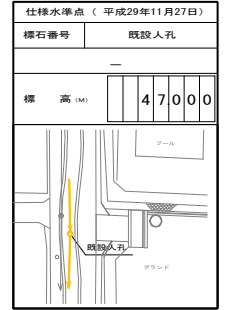
縦断面図(1/2) 縮尺 縦 1:100 横 1:250

【名瀬中学校】



号線番号	0	1	2	3	4	5	6	7	8	9	10	11	12	13	14	
管径	Φ450VU				Φ250VU								Φ250VU		Φ250VU	
勾配	19.0	10.0	0.0	9.0											364.0	9.0
号線間距離	0.67	1.50	1.50	1.50	1.50	1.20	6.6	1.5	2.0	1.5	19.2	19.2	8.0	7.5		
人孔間距離	0.67	1.50	1.50	1.50	1.50	1.20	6.6	1.5	2.0	1.5	19.2	19.2	8.0	7.5		
流速	3.127	2.330	0.000	1.494								9.502	1.494			
流下量	0.497	0.371	0.000	0.073								0.466	0.073			
流出量	0.001															
現在地盤高	50.39	50.37	50.38	50.38	50.38	50.37	50.36	50.37	50.37	50.38	50.38	50.44	47.36	47.36		
H	0.113															
管底高	0.004	0.674	2.174	3.004	3.674	4.974	6.674	8.174	9.674	11.174	12.674	14.174	15.674	17.174		
追加距離	0.05	0.85	0.87	0.88	0.88	0.85	0.85	0.85	0.85	0.85	0.85	0.85	0.85	0.85		
土被	0.85															
施工種別	開削工法(壁間施工)															
尖板工種別																
基礎工種別	改良土基礎															
埋戻工種別	全面改良土埋戻															
覆工種別																
舗装種別	Co舗装 (Co t=7cm, RC-40 t=10cm)															
側溝種別	As舗装 (As透水性 t=4cm, RC-40 t=10cm)															
管種別	硬質塩化ビニル管 (VU)															
取付管埋戻種別																
交通整理員	1人/日															

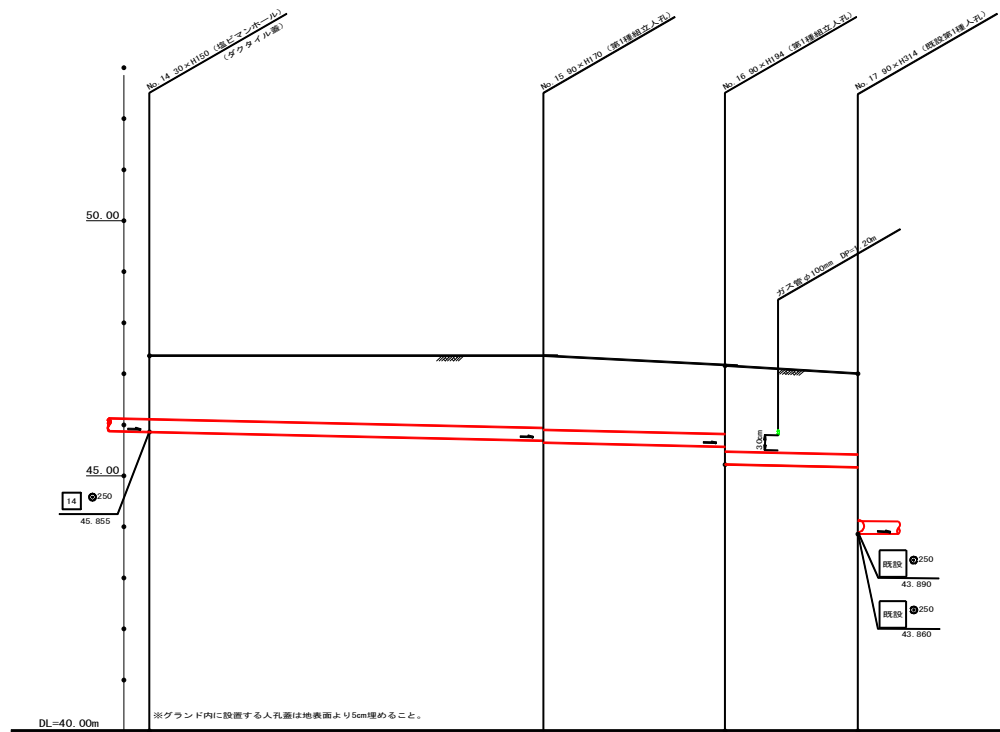
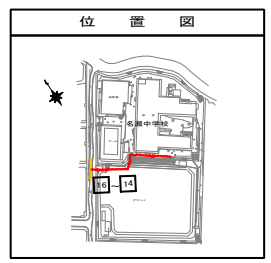
①経量損失板1型1段梁平均長L=2.0m(全面)



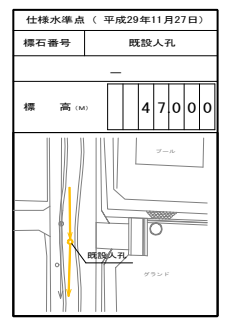
平成30年度設計図(排除方式 分流)	
図名	縦断面図(2/2) (名瀬中学校)
工事件名	災害時下水道給水設備トイレ用下水道管整備工事(その17)
施工場所	戸塚区名瀬町791番地6
縮尺	縦1:100、横1:250 図番 3/3
図線番号	14 15 16
地形図番号	116-B
横浜市環境創造局	

縦断面図(2/2) 縦 1:100 縮尺 横 1:250

【名瀬中学校】



図線番号	14	15	16
管径	φ250		
勾配	9.0		
図線間距離	19.3	8.9	6.5
人孔間距離	19.3	8.9	6.5
流速	1.494		
流下量	0.073		
流出量	0.001		
現在地盤高	47.35	47.35	47.15
H	0.108		
管底高	46.855	46.681	46.571
追加距離	55.677	74.977	83.877
土被	1.24	1.44	1.83
施工種別	開削工法(掘削施工)		
矢張工種別	軽量鋼矢張1型1段梁平均長L=2.0m(全周)		
基礎工種別	改良土基礎		
埋戻工種別	全面改良土埋戻		
掘削工種別	砕石スクリーニング舗装(t=4cm)		
舗装工種別	砕石スクリーニング舗装(t=4cm)		
掘削工種別	硬質塩化ビニル管(VU)		
取付管埋戻種別	—		
交通管理種別	1人/日		



①As舗装 (Dφ t=10cm RC-40 t=15cm) ②As舗装 (As t=10cm RM-40 t=35cm)  
 ③As舗装 (AS t=10cm RM-40 t=35cm) ④As舗装 (As t=5cm RM-40 t=35cm)  
 ⑤As舗装 (As t=5cm RM-40 t=35cm) ⑥As舗装 (As t=5cm RM-40 t=35cm)