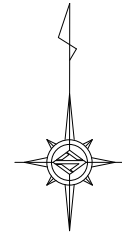
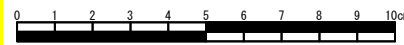


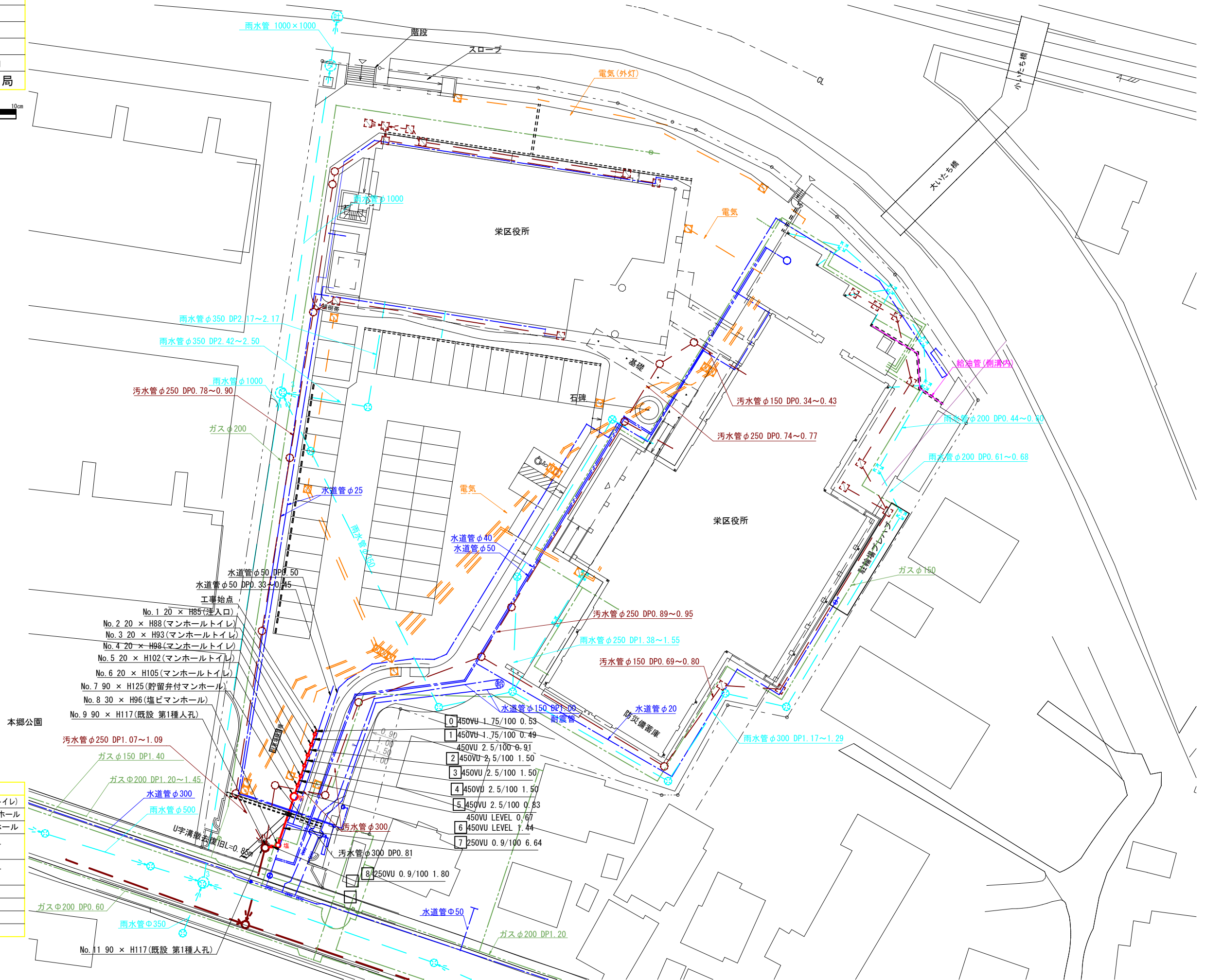
平成29年度設計図 (排除方式 分流)

図名	平面図(栄区役所)		
工事件名	災害時下水道直結式仮設トイレ用 下水道管整備工事(その126)		
施工場所	栄区桂町303番地19		
縮尺	S=1/250	図番	1/2
号線番号	0 1 2 3 4 5 6 7 8		
地形図番号	167-12, 167-13, 167-20, 167-21		

横浜市環境創造局



平面図(栄区役所) S = 1/250



- 工事始点
- No. 1 20 × H85(注入口)
  - No. 2 20 × H88(マンホールトイレ)
  - No. 3 20 × H93(マンホールトイレ)
  - No. 4 20 × H98(マンホールトイレ)
  - No. 5 20 × H102(マンホールトイレ)
  - No. 6 20 × H105(マンホールトイレ)
  - No. 7 90 × H125(貯留弁付マンホール)
  - No. 8 30 × H96(塩ビマンホール)
  - No. 9 90 × H117(既設 第1種人孔)

0	450VU	1.75/100	0.53
1	450VU	1.75/100	0.49
2	450VU	2.5/100	1.50
3	450VU	2.5/100	1.50
4	450VU	2.5/100	1.50
5	450VU	2.5/100	0.83
6	450VU	LEVEL	0.67
7	250VU	0.9/100	6.64

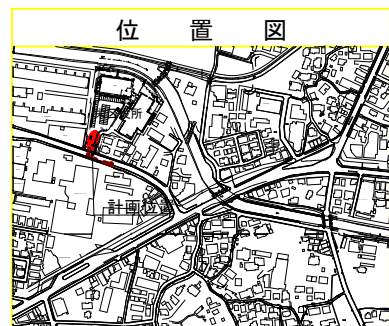
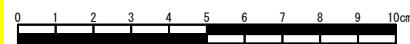
凡例

記号	新設汚水管きよびます(マンホールトイレ)
記号	新設汚水管きよび貯留弁付マンホール
記号	新設汚水管きよび塩ビマンホール
記号	既設汚水管きよび人孔・ます
記号	既設雨水管きよび人孔・ます
記号	ガス管
記号	電気
記号	水道管
記号	NTT

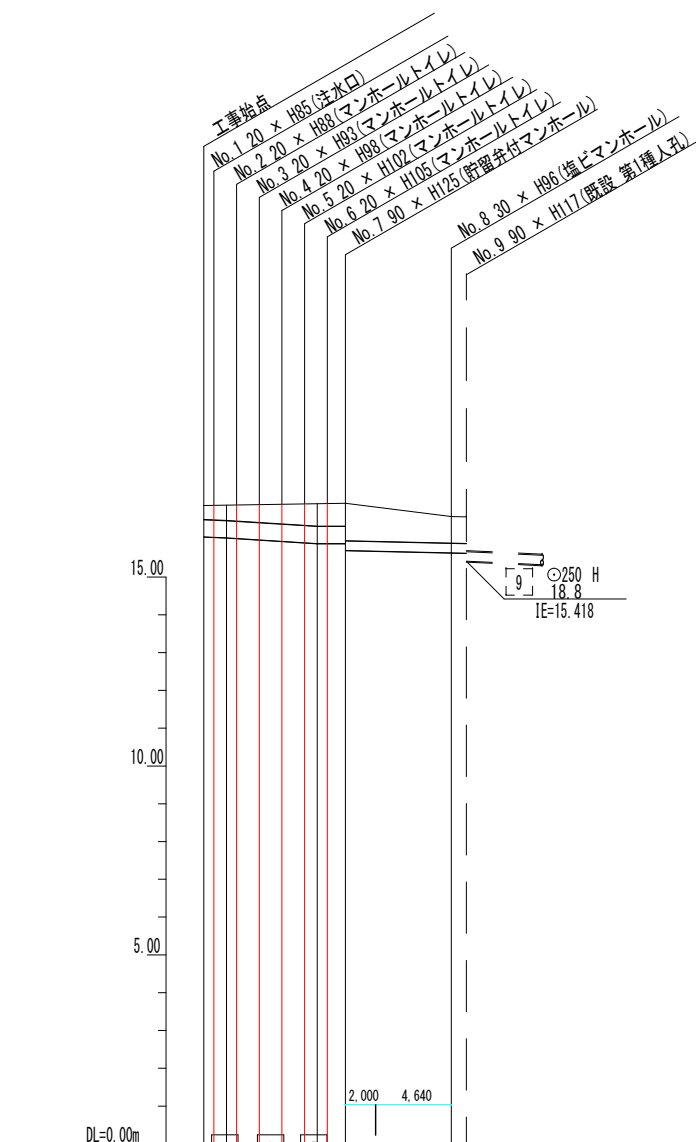
平成29年度設計図（排除方式 分流）

図名	縦断面(栄区役所)		
工事件名	災害時下水直結式仮設トイレ用 下水道管整備工事(その126)		
施工場所	栄区桂町303番地19		
縮尺	図示	図番	2/2
号線番号	0	1	2
地形図番号	3	4	5
	6	7	8

横浜市環境創造局



縦断面 縦断図 V = 1/100  
H = 1/250



号線番号	0	1	2	3	4	5	6	7	8	
管径	φ450						φ250		φ250	
勾配	17.5						25.0		LEVEL	
号線間距離	0.53		1.40		1.50		1.50		4.4	
人孔間距離	0.53		0.49		1.50		1.50		0.67	
流速	-						1.494		1.494	
流下量	-						0.073		0.073	
流出量	-						-		-	
現在地盤高	16.80		16.80		16.90		16.91		16.95	
H	16.80		16.80		16.91		16.92		16.94	
管底高	16.63		16.64		16.68		16.68		16.60	
追加距離	0.00		1.93		3.43		4.93		6.43	
土被	0.00		0.00		0.00		0.00		0.70	
施工種別	開削工法(盛開施工)						※1		※1:軽量鋼矢板1型1段 2.0m	
矢板工種別	-						-		-	
基礎工種別	改良土基礎						-		-	
埋戻工種別	全面改良土埋戻し						-		-	
覆工種別	-						-		-	
舗装復旧種別	As舗装(As t=5cm RC-40 t=15cm)						As舗装(As t=5cm RM-40 t=35cm)		(路盤先行全部利用)	
削溝種別	-						-		-	
管種別	塩ビ管(VU)						-		-	
取付管理員種別	-						-		-	
交通整理員数	-						2人/日		-	

使用水準点 (H 29 年 1 月)

標石番号	既設人孔蓋
栄区桂町303番地19	
標高 (M)	1 6.5 9 0

