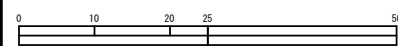
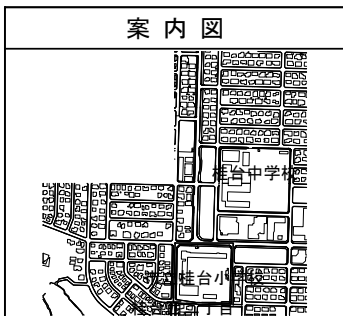


令和2年度設計図(排除方式 分流)

図名	平面図										
工事件名	災害時下水道直結式仮設トイレ用下水道管整備工事 (その286)										
施工場所	横浜市栄区桂台南一丁目1番1号										
縮尺	図示	図番	1/3								
号線番号	0	1	2	3	4	5	6	7	8	9	10
地形図番号	173-8										
横浜市環境創造局											



凡例	
	新設管きよ及び第1種組立マンホール
	既設雨水管
	既設污水管
	既設電力管
	既設水道管



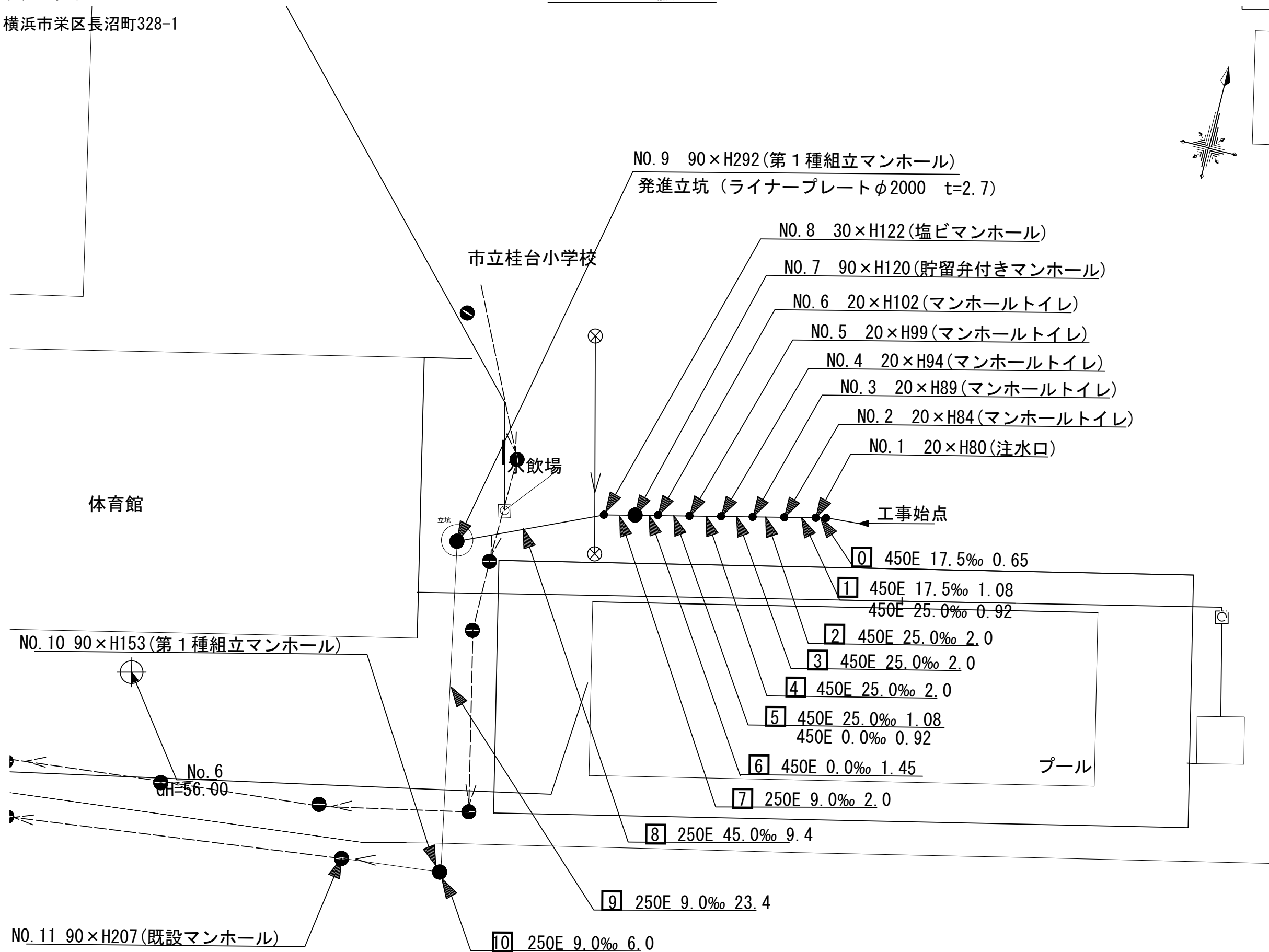
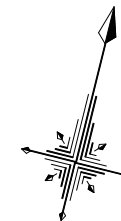
竣工図

横浜市栄区長沼町328-1

平面図

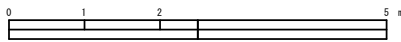
縮尺 1:250

【桂台小学校】

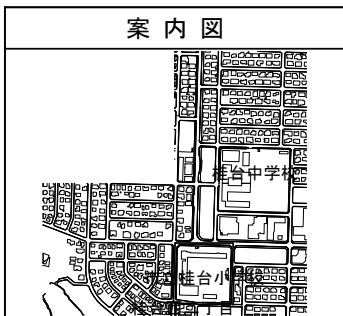


令和2年度設計図(排除方式 分流)

図名	縦断面		
工事件名	災害時下水道直結式仮設トイレ用下水道管整備工事 (その286)		
施工場所	横浜市栄区桂台南一丁目1番1号		
縮尺	図示	図番	2/3
号線番号	0 1 2 3 4 5 6 7 8 9 10		
地形図番号	173-8		
横浜市環境創造局			

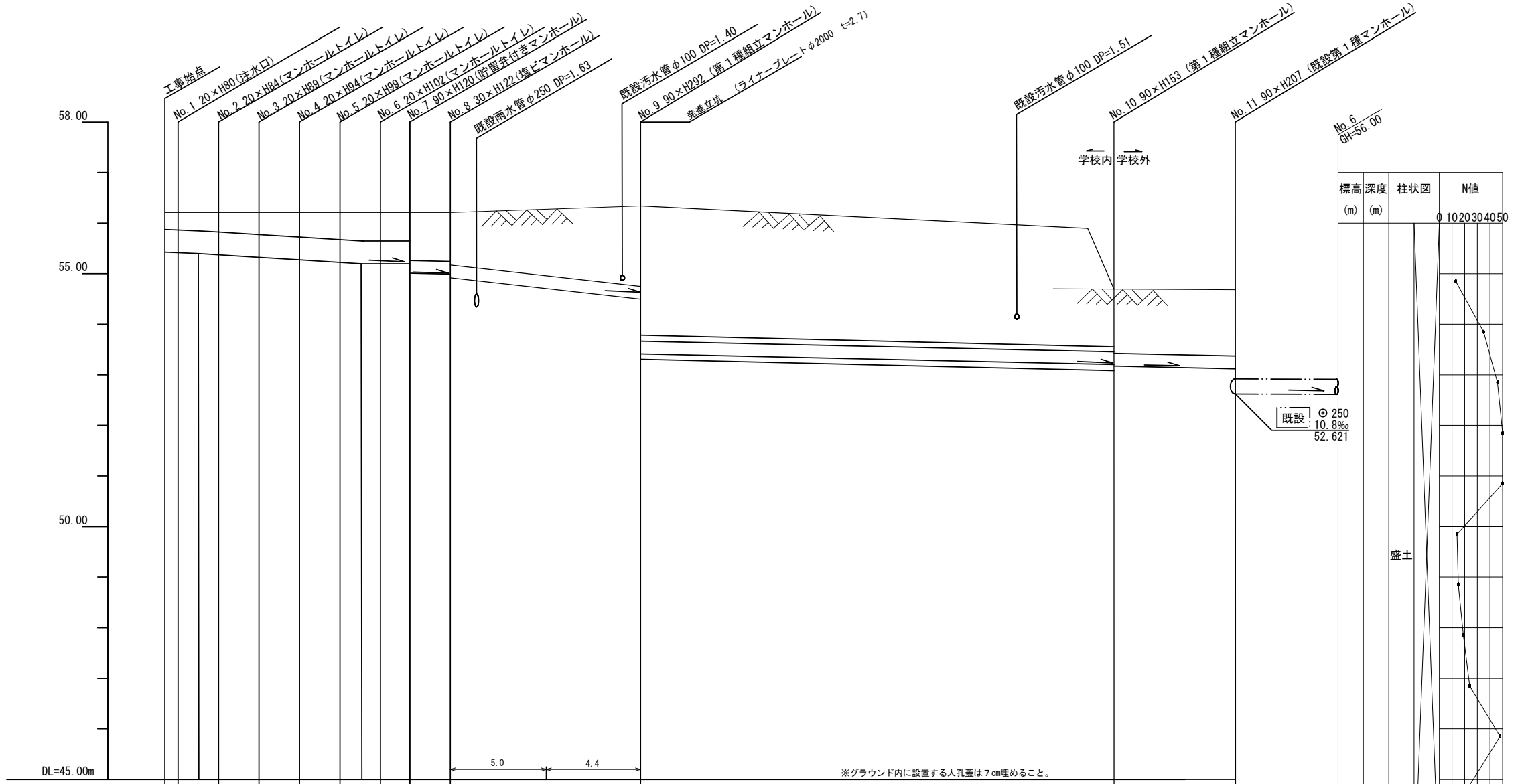


竣工図
横浜市栄区長沼町328-1



縦断面 縮尺 縦 1:100 横 1:250

【桂台小学校】

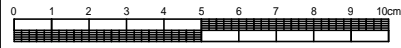


号線番号	0	1	2	3	4	5	6	7	8	9	10
管径	φ450E			φ250E				φ250E		φ250E (鋼管φ350)	
勾配	17.5‰		25.0‰			0.0‰		9.0‰		9.0‰	
号線間距離	0.65	2.00	2.00	2.00	2.00	2.00	1.45	2.0	9.4	23.4	6.0
人孔間距離	0.65	1.08	0.92	2.00	2.00	2.00	1.08	0.92	1.45	2.0	9.4
流速	3.083		3.685			0.000		1.494		0.073	
流量	0.490		0.586			0.000		0.001		0.001	
現在地盤高	56.21	56.21	56.21	56.21	56.21	56.21	56.21	56.21	56.34	55.93	54.69
H											
管底高	55.355	55.344	55.325	55.302	55.252	55.202	55.152	55.125	54.489	53.205	53.175
追加距離	0.00	0.65	1.73	2.65	4.65	6.65	8.65	9.73	10.65	12.10	14.10
土被	0.40	0.41	0.43	0.45	0.50	0.55	0.60	0.63	0.63	1.01	1.03
施工種別	開削工法(昼間施工)						開削工法(昼間施工)				開削工法(昼間施工)
矢板工種別	①						②				①
基礎工種別	改良土基礎						改良土基礎				改良土基礎
埋戻工種別	改良土埋戻し						改良土埋戻し				改良土埋戻し
覆工種別	砕石スクリーニング舗装(t=4cm)						③				Lタイプ
舗装復旧種別	砕石スクリーニング舗装(t=4cm)						③				Lタイプ
側溝種別	硬質塩化ビニル管						硬質塩化ビニル管				硬質塩化ビニル管
管種別	硬質塩化ビニル管						硬質塩化ビニル管・鋼管				硬質塩化ビニル管
取付管理員種別	2人/日						2人/日				2人/日

①: 軽量鋼矢板 I 型 1 段梁 平均長=2.0m ②: ライナープレートφ2000 t=2.7mm ③: インターロッキング舗装 (インターロッキングブロックt=6cm 敷砂t=3cm 路盤t=10cm)

図名	立坑仮設図		
工事件名	災害時下水直結式仮設トイレ用下水道管整備工事(その286)		
施工場所	横浜市栄区桂台南一丁目1番1号		
縮尺	1/25	図番	3/3
号線番号			
地形図番号			
横浜市環境創造局			

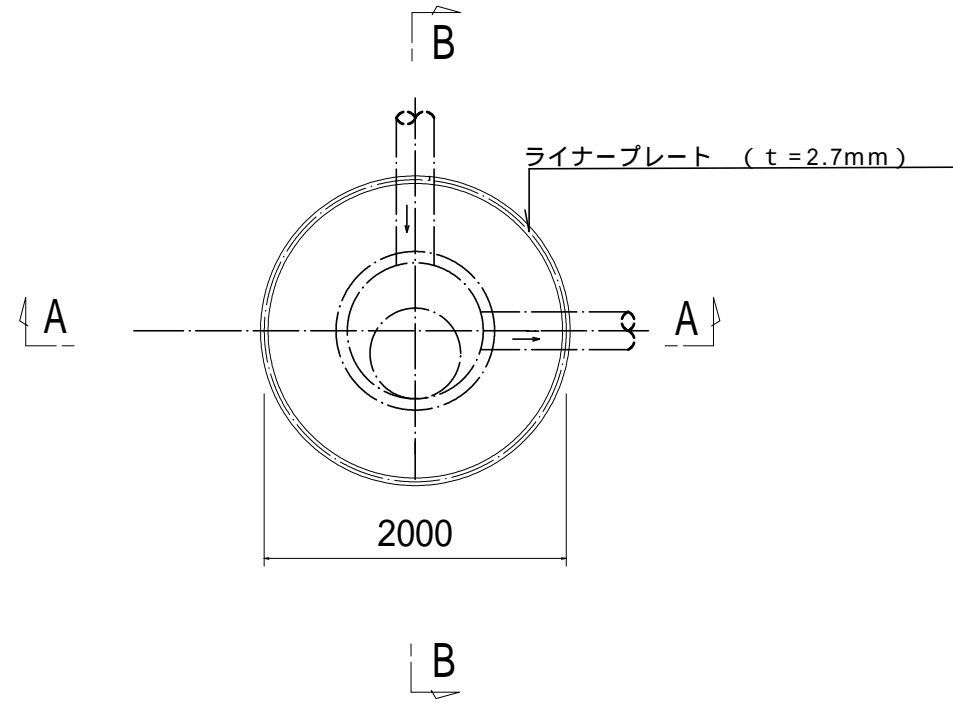
No. 1 発進立坑仮設図 S = 1/25



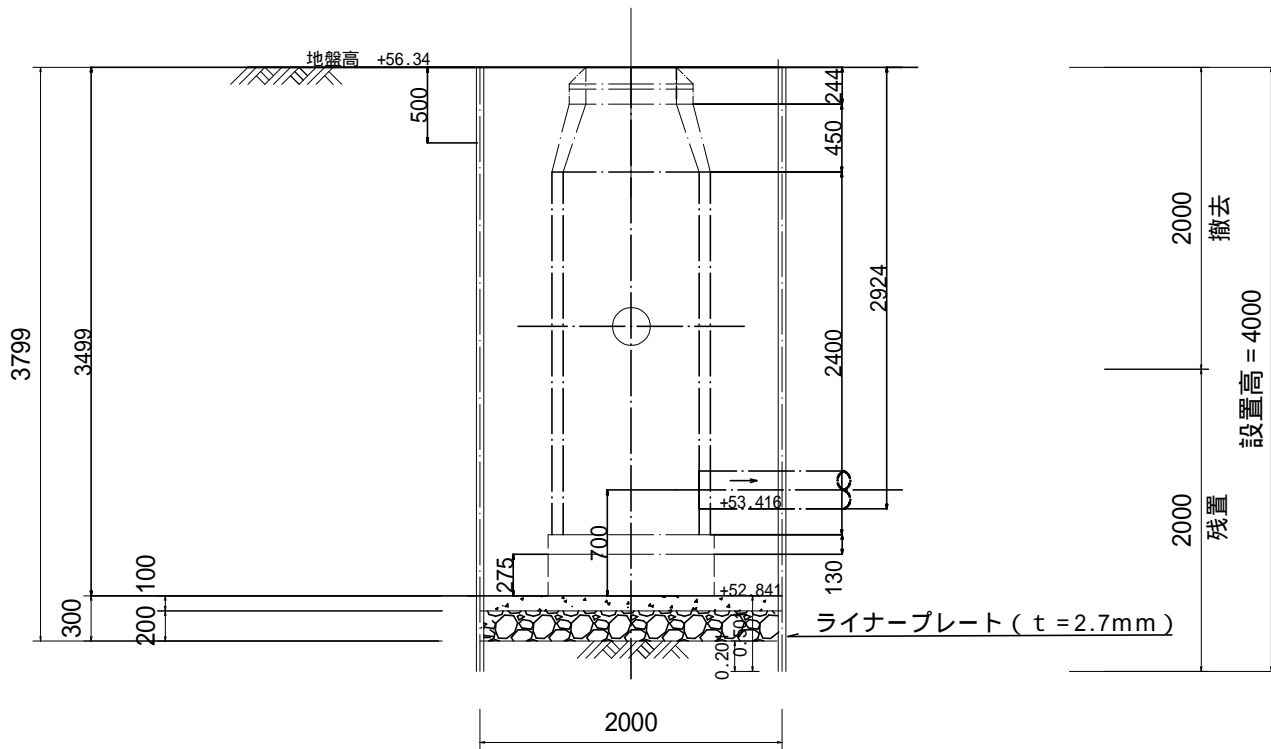
竣工図

横浜市栄区長沼町328-1

平面図



A - A 断面図



B - B 断面図

