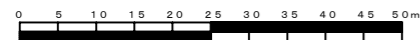
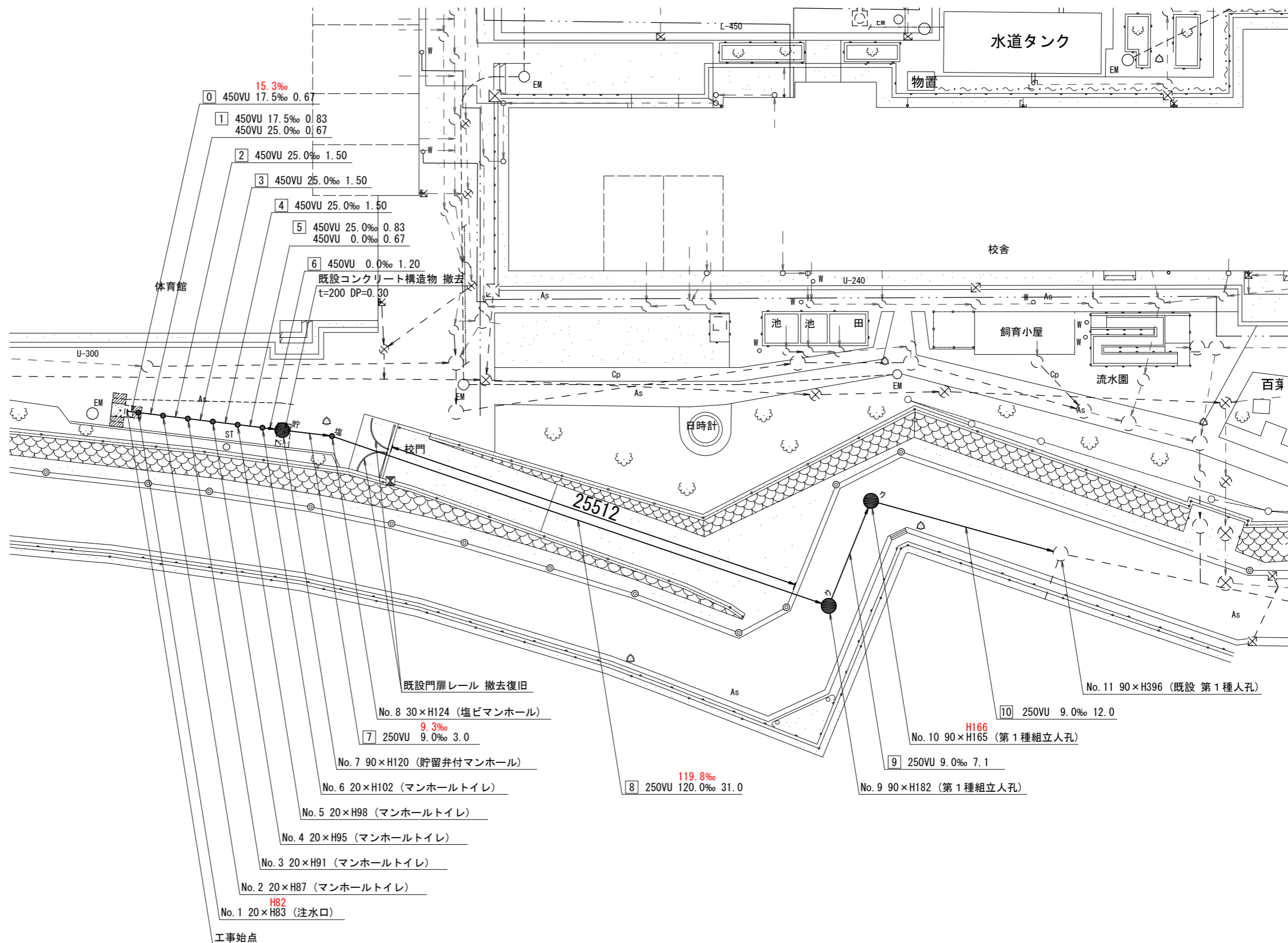
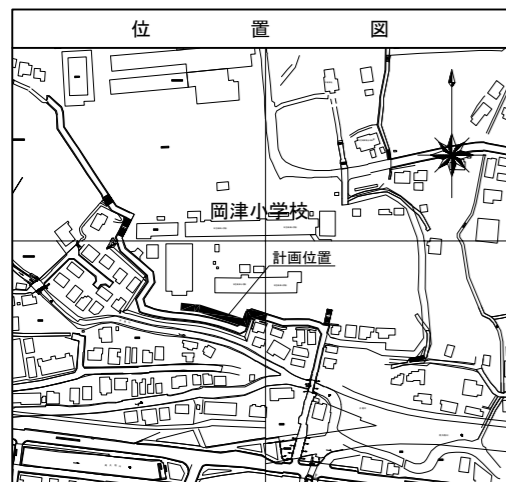


図名	平面図		
工事件名	災害時下水直結式仮設トイレ用下水道管整備工事 (その222)		
施工場所	泉区岡津町2311番地		
縮尺	1/250	図番	1/2
号線番号	0 1 2 3 4 5 6 7 8 9 10		
地形図番号	116-25, 116-26		
横浜市環境創造局			



平面図 S=1/250

【岡津小学校】



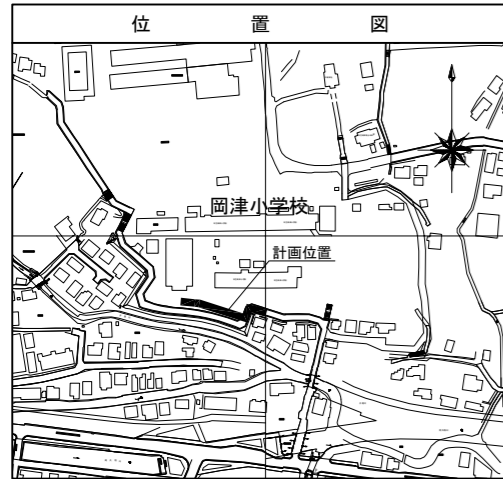
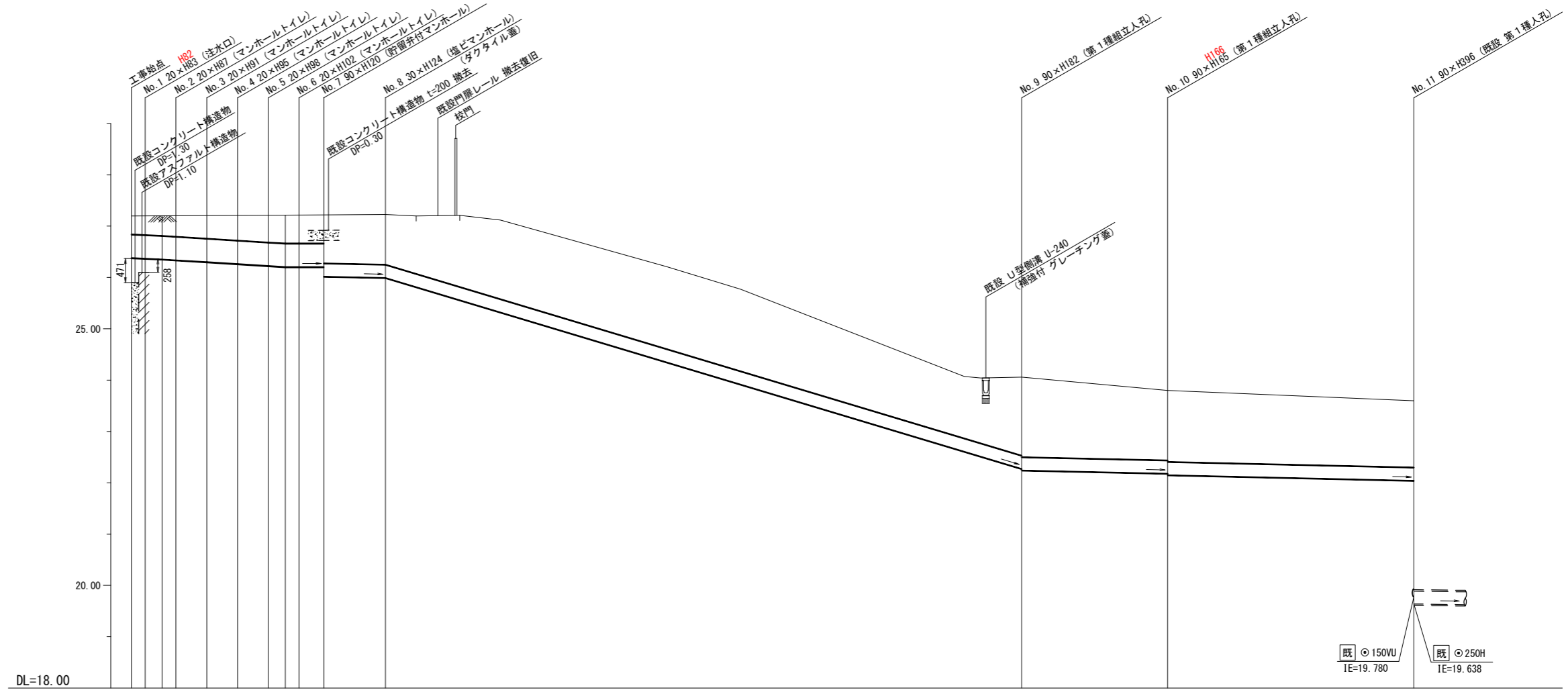
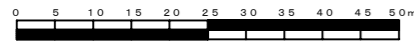
凡	例
●	新設管きよ及びます(マンホールトイレ)
●	新設管きよ及び塩ビマンホール
●	新設管きよ及び第1種組立人孔
●	新設管きよ及び貯留弁付マンホール
□	既設污水管きよ及びます・人孔
□	既設雨水管きよ及びます・人孔
□	既設分流污水管きよ・人孔
□	既設分流雨水管きよ・人孔
---	既設水道管
---	既設ガス管
---	既設電力管
---	既設通信管
---	既設スプリンクラー設備

平成31年度設計図 (排除方式 分流)											
図名	縦断図										
工事件名	災害時下水直結式仮設トイレ用下水道管整備工事 (その2.2.2)										
施工場所	泉区岡津町2311番地										
縮尺	図示	図番	2/2								
号線番号	0	1	2	3	4	5	6	7	8	9	10
地形図番号	116-25,116-26										
横浜市環境創造局											

縦断図

縦1/100 横1/250

【岡津小学校】



号線番号	0	1	2	3	4	5	6	7	8	9	10																									
管径	φ450VU							φ250VU																												
勾配	15.317.5	25.0					0.0	9.09.3			120.0	119.8	9.09.2																							
号線間距離	0.67	1.50	1.50	1.50	1.50	1.50	1.20	3.0	31.0			7.1	12.0																							
人孔間距離	0.67	0.83	1.50	1.50	1.50	0.83	1.20	3.0	31.0			7.1	12.0																							
流速	3.083		3.685			0.000		1.494	5.456			1.494																								
流下量	0.490		0.586			0.000		0.073	0.268			0.073																								
流出量	0.001																																			
現在地盤高	27.20	27.20	27.21	27.21	27.21	27.22	27.22	27.22	27.23	27.20	27.21	27.12	26.21	25.77	24.07	24.04	24.06	23.80	23.60																	
H	0.113												0.108																							
管底高	26.377	26.385	26.365	26.354	26.337	26.300	26.263	26.226	26.205	26.205	26.205	26.020	25.990	25.993	25.810	25.813	25.556	25.558	25.319	25.321	23.918	23.917	22.612	22.609	22.513	22.517	22.277	22.273	22.243	22.240	22.175	22.178	22.149	22.146	22.035	22.041
追加距離	0.00	0.37	0.67	1.50	2.17	3.67	5.17	6.67	7.50	8.17	9.37	12.37	13.87	15.99	17.97	24.349	29.67	40.57	41.37	43.37	50.47	62.47														
土被	0.36	0.37	0.42	0.45	0.49	0.53	0.56	0.56	0.56	0.94	0.98	1.13	1.39	1.54	1.60	1.59	1.20	1.27	1.53	1.36	1.39	1.30	1.30	1.20	1.27	1.56	1.36	1.39	1.30	1.30						
施工種別	開削工法 (昼間施工)												開削工法 (昼間施工)																							
矢板工種別	① 軽量鋼矢板 I 型 1 段梁 平均長 2.5m (全面)												① 軽量鋼矢板 I 型 1 段梁 平均長 2.5m (全面)																							
基礎工種別	改良土基礎												改良土基礎																							
埋戻工種別	全面改良土埋戻し												全面改良土埋戻し																							
覆工種別	As舗装 (As t=5cm, RC-40 t=15cm)												As舗装 (As t=5cm, RC-40 t=15cm)																							
舗装復旧種別	Co舗装 (Co t=10cm, RC-40 t=15cm)												Co舗装 (急勾配) (Co t=20cm, RM-40 t=20cm)					L交通路盤先行全部利用表層影響範囲 (表層路盤再生材)																		
側溝種別	既設U型側溝 (U-240補強付 グレーチング蓋) 撤去・復旧 (L=1.2m)												既設U型側溝 (U-240補強付 グレーチング蓋) 撤去・復旧 (L=1.2m)																							
管種別	硬質塩化ビニル管 (VU)												硬質塩化ビニル管 (VU)																							
取付管理員種別	1人/日												1人/日																							

① 軽量鋼矢板 I 型 1 段梁 平均長 2.0m (全面)

使用水準点 (平成 年月 日)	
標石番号	既設第1種人孔
泉区岡津町2311番地	
標高 (M)	23.600