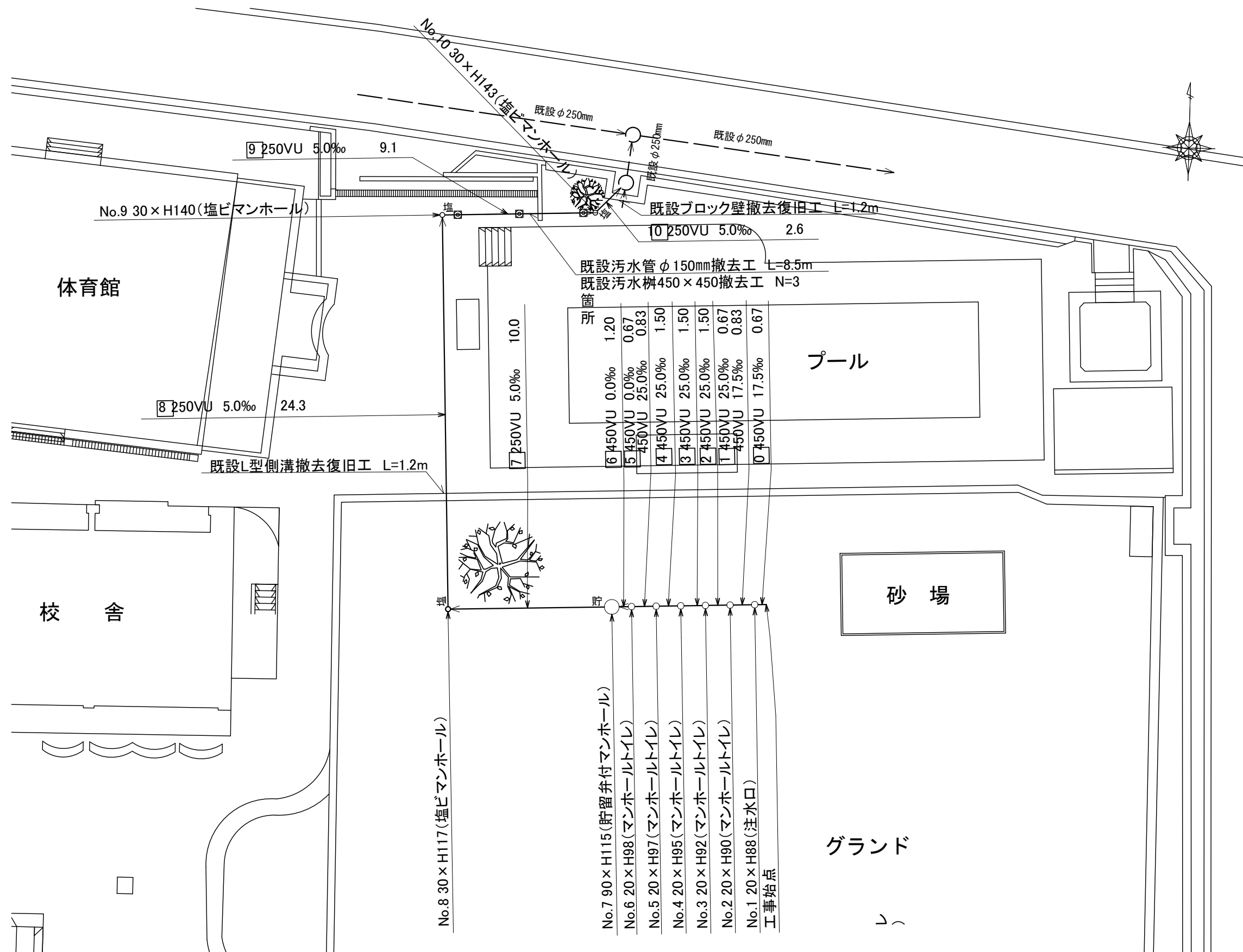
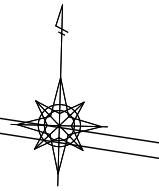
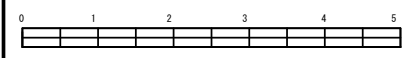


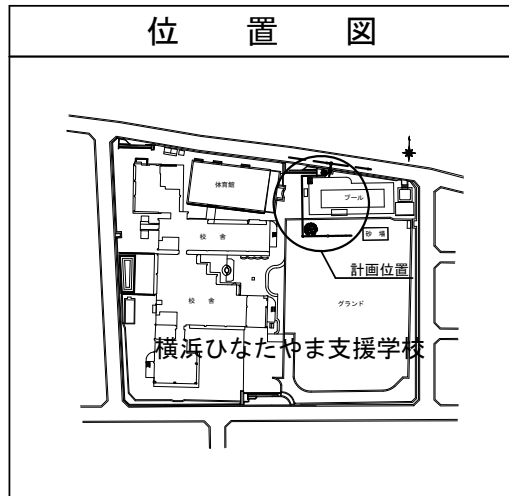
平成30年度設計図 (排除方式 分流)			
図名	平面図 (横浜ひなたやま支援学校)		
工事件名	災害時下水道給排水設備工事 (その185)		
施工場所	瀬谷区南瀬谷二丁目20番地		
縮尺	1:250	図番	1/2
号線番号	0	1	2
	3	4	5
	6	7	8
	9	10	
地形図番号	103-12		
横浜市環境創造局			

平面図 縮尺 1:250

【横浜ひなたやま支援学校】



所	1.20	0.67	0.83	1.50	1.50	1.50	0.67	0.83	0.67
管	450VU	450VU	450VU	450VU	450VU	450VU	450VU	450VU	450VU
勾配	0.0%	0.0%	25.0%	25.0%	25.0%	25.0%	25.0%	17.5%	17.5%
管径	250	250	250	250	250	250	250	250	250



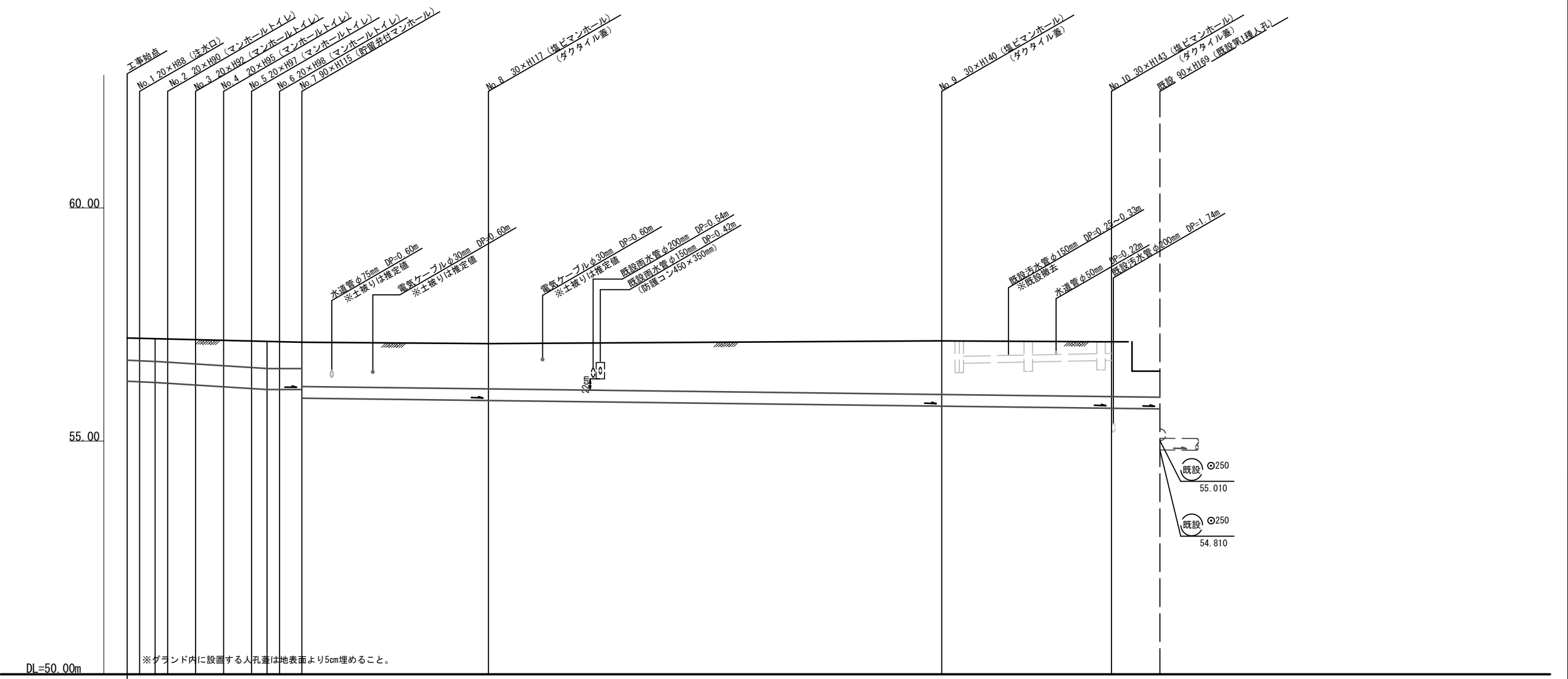
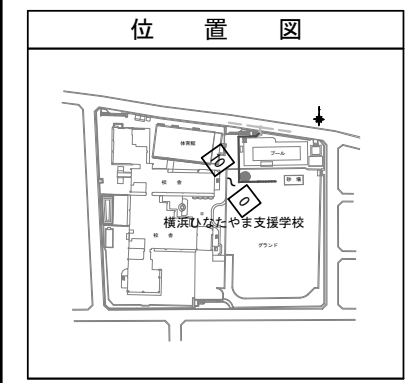
凡例	
○	新設管渠及びます (マンホールトイレ)
○貯	新設管渠及び貯留弁付マンホール
○塩	新設管渠及び塩ビマンホール
○	既設污水管渠及び既設第1種人孔

平成30年度設計図 (排除方式 分流)

図名	縦断面図 (横浜ひなたやま支援学校)	
工事件名	災害時下水道結設仮設トイレ用下水道管整備工事 (その185)	
施工場所	瀬谷区南瀬谷二丁目20番地	
縮尺	縦1:100、横1:250	図番 2/2
号線番号	0 1 2 3 4 5 6 7 8 9 10	
地形図番号	103-12	
横浜市環境創造局		

縦断面図 縮尺 縦 1:100 横 1:250

【横浜ひなたやま支援学校】



号線番号	0	1	2	3	4	5	6	7	8	9	10	
管径	φ450VU						φ250VU					
勾配	17.5	25.0			0.0			5.0				
号線間距離	0.67	1.50	1.50	1.50	1.50	1.20	10.0		24.3	9.1	2.6	
人孔間距離	0.67	0.88 0.67	1.50	1.50	1.50	0.83 0.67	1.20	10.0	24.3	9.1	2.6	
流速	3.083		3.685			0.000			1.494			
流下量	0.490		0.586			0.000			0.073			
流出量										0.001		
現在地盤高	57.21	57.20	57.20	57.19	57.17	57.16	57.15	57.14	57.13	57.12	57.09	
H	0.113											
管底高	56.284	56.272	56.257	56.240	56.202	56.164	56.126	56.105	56.105	56.105	55.920	
追加距離	0.00	0.67	1.50	2.17	3.67	5.17	6.67	7.50	8.17	9.37	19.37	
土被	0.47	0.47	0.48	0.49	0.51	0.54	0.57	0.58	0.57	0.56	0.96	
施工種別	開削工法 (昼間施工)											
矢板工種別	①											
基礎工種別	改良土基礎											
埋戻工種別	全面改良土埋戻											
覆工種別	砕石スクリーニング舗装 (t=4cm)											
舗装復旧種別							As舗装 (As t=5cm, RC-40 t=35cm)			客土 (黒土 t=40cm)		
側溝種別												
管種別	硬質塩化ビニル管 (VU)											
取付管埋戻種別												
交通整理員	1人/日											



①軽量鋼矢板I型1段梁平均長L=2.0m (全面)