

令和2年度設計図(排除方式 分流)			
図名	平面図		
工事件名	災害時下水直結式仮設トイレ下水道管整備工事 (その294)		
施工場所	横浜市瀬谷区本郷三丁目47番地5		
縮尺	図示	図番	1/2
号線番号	0	1	2
	3	4	5
	6	7	8
	9	10	11
地形図番号	80-15.16		
横浜市環境創造局			



**竣工図**

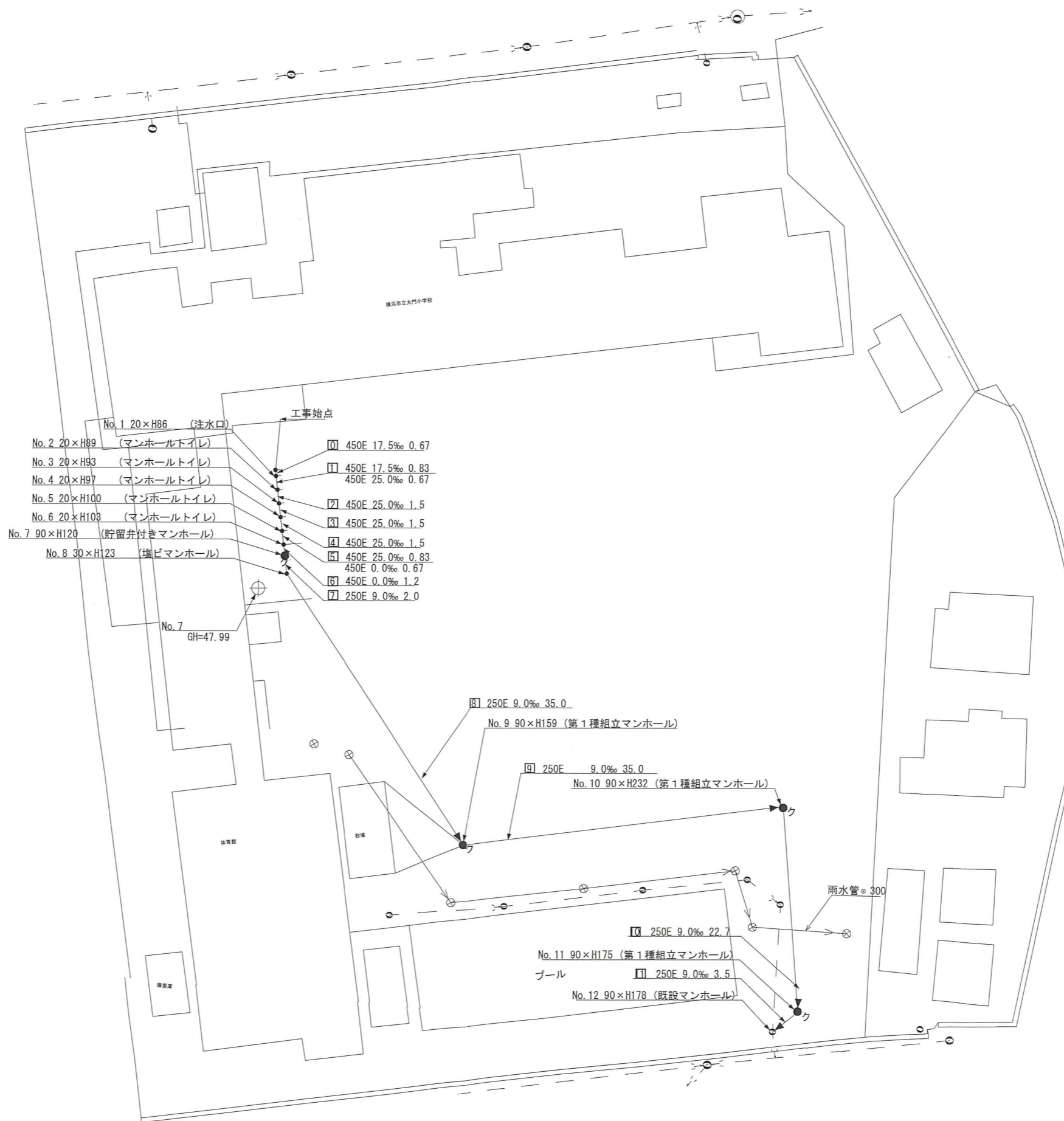
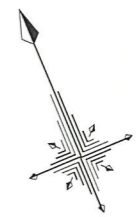
凡 例	
	新設管きよ及び第1種組立マンホール
	既設雨水管
	既設汚水管
	既設ガス管
	既設水道管

株式会社 鶴ヶ峰建設



**平面図** 縮尺 1:500

【大門小学校】



- No. 1 20×H86 (注水口)
- No. 2 20×H89 (マンホールトイレ)
- No. 3 20×H93 (マンホールトイレ)
- No. 4 20×H97 (マンホールトイレ)
- No. 5 20×H100 (マンホールトイレ)
- No. 6 20×H103 (マンホールトイレ)
- No. 7 90×H120 (貯留弁付きマンホール)
- No. 8 30×H123 (掘ビマンホール)
- No. 9 250E 17.5‰ 0.67
- No. 10 450E 17.5‰ 0.83
- No. 11 450E 25.0‰ 0.67
- No. 12 450E 25.0‰ 1.5
- No. 13 450E 25.0‰ 1.5
- No. 14 450E 25.0‰ 1.5
- No. 15 450E 25.0‰ 0.83
- No. 16 450E 0.0‰ 0.67
- No. 17 450E 0.0‰ 1.2
- No. 18 250E 9.0‰ 2.0

No. 7  
GH=47.99

No. 9 250E 9.0‰ 35.0  
No. 9 90×H159 (第1種組立マンホール)

No. 10 250E 9.0‰ 35.0  
No. 10 90×H232 (第1種組立マンホール)

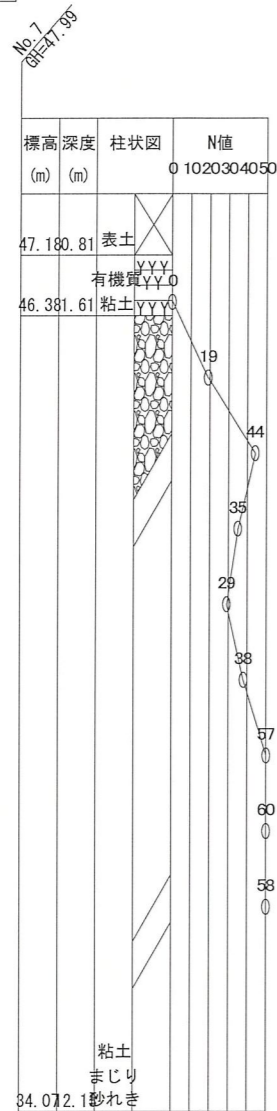
No. 11 250E 9.0‰ 22.7  
No. 11 90×H175 (第1種組立マンホール)

プール No. 12 250E 9.0‰ 3.5  
No. 12 90×H178 (既設マンホール)

雨水管φ300

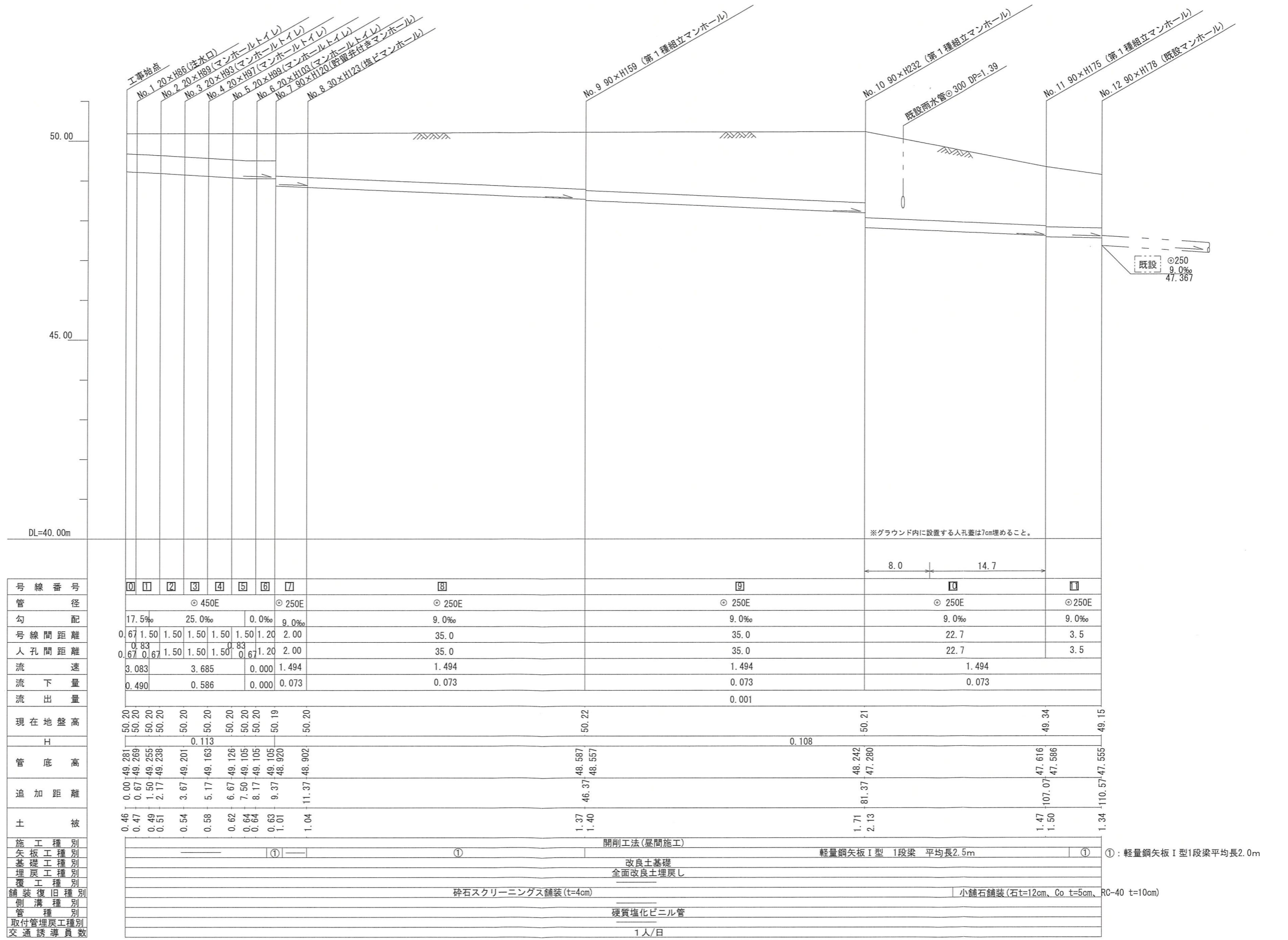
令和2年度設計図(排除方式 分流)			
図名	縦断図		
工事件名	災害時下水直結式仮設トイレ用下水道管整備工事 (その294)		
施工場所	横浜市瀬谷区本郷三丁目47番地5		
縮尺	図示	図番	2/2
号線番号	0 1 2 3 4 5 6 7 8 9 10 11		
地形図番号	80-15.16		
横浜市環境創造局 株式会社 鶴ヶ峰建設			

**竣工図**



**縦断図** 縦尺 1:200 縮尺 1:500

【大門小学校】



号線番号	0	1	2	3	4	5	6	7	8	9	10	11	12			
管径	φ450E							φ250E		φ250E		φ250E				
勾配	17.5%		25.0%		0.0%		9.0%		9.0%		9.0%		9.0%			
号線間距離	0.67	1.50	1.50	1.50	1.50	1.50	1.20	2.00	35.0		22.7		3.5			
人孔間距離	0.67	0.83	1.50	1.50	1.50	0.83	0.67	1.20	2.00	35.0		22.7		3.5		
流速	3.083		3.685		0.000		1.494		1.494		1.494		0.073			
流下量	0.490		0.586		0.000		0.073		0.073		0.073		0.001			
流出量	0.490		0.586		0.000		0.073		0.073		0.073		0.001			
現在地盤高	50.20	50.20	50.20	50.20	50.20	50.20	50.20	50.20	50.22	50.21	49.34	49.15	49.15			
H	0.113												0.108			
管底高	49.281	49.269	49.255	49.238	49.201	49.163	49.126	49.105	49.105	48.587	48.557	48.242	47.280	47.616	47.586	47.555
追加距離	0.00	0.67	1.50	2.17	3.67	5.17	6.67	8.17	9.37	11.37	46.37	81.37	107.07	110.57	110.57	110.57
土被	0.46	0.47	0.49	0.51	0.54	0.58	0.62	0.64	0.63	1.01	1.37	1.40	1.71	2.13	1.47	1.50
施工種別	開削工法(昼間施工)												改良土基礎			
矢板工種別	①												軽量鋼矢板 I 型 1段梁 平均長2.5m			
基礎工種別	全面改良土埋戻し												①			
埋戻工種別	砕石スクリーニング舗装(t=4cm)												小舗石舗装(石t=12cm、Co t=5cm、RC-40 t=10cm)			
覆工種別	硬質塩化ビニル管												1人/日			
舗装復旧種別																
側溝種別																
管種別																
取付管理員種別																
交通誘導員数																

①: 軽量鋼矢板 I 型1段梁平均長2.0m

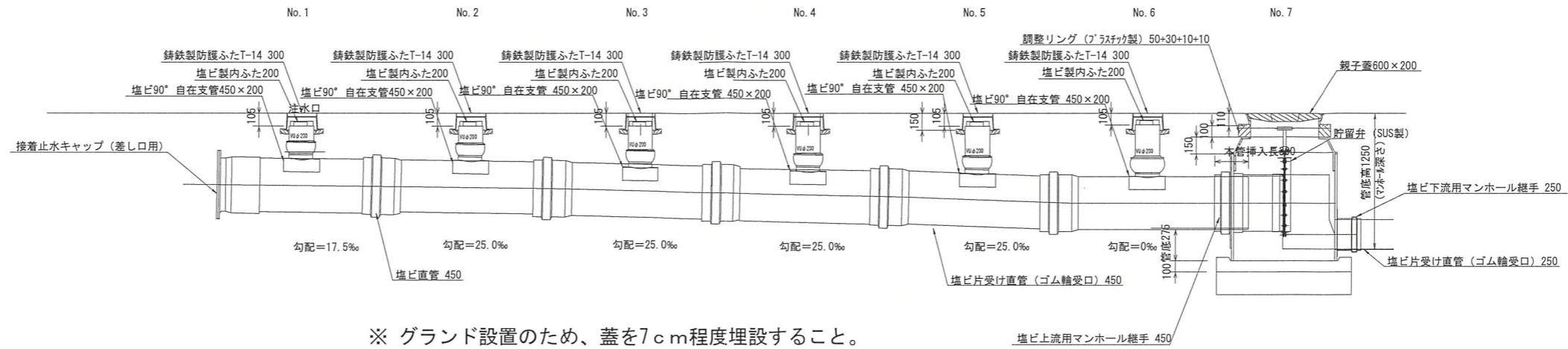
令和2年度設計図（排除方式 分流）							
図名	仮設トイレ標準構造図、看板設置図（参考図）						
工事件名	災害時下水道結式仮設トイレ用下水道管整備工事（その294）						
施工場所	横浜市瀬谷区本郷三丁目47番地5						
縮尺	図示	図番	参考図(1/1)				
号線番号	0	1	2	3	4	5	6
地形図番号	80-15,16						
横浜市環境創造局							

## 仮設トイレ標準構造図

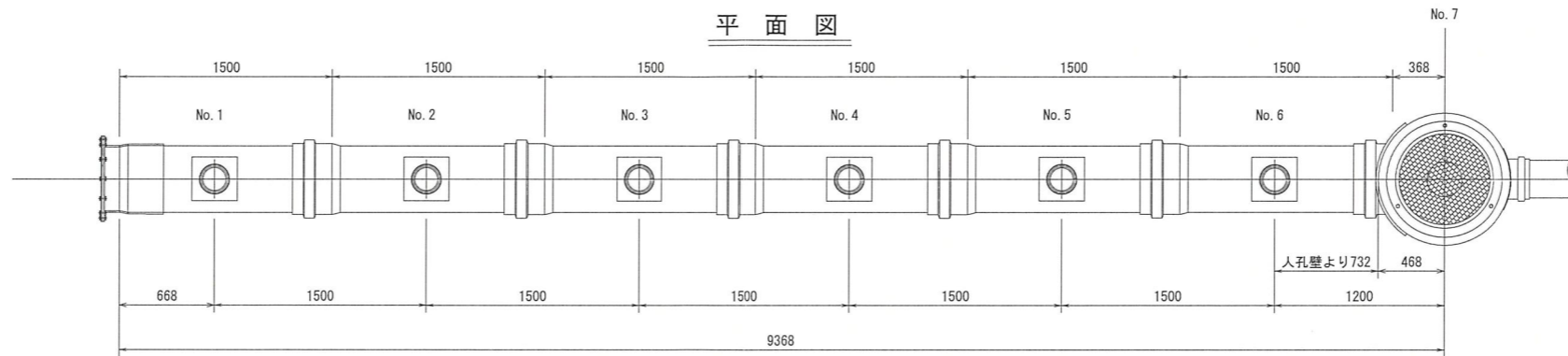
S=1/50

【大門小学校】

### 縦断図



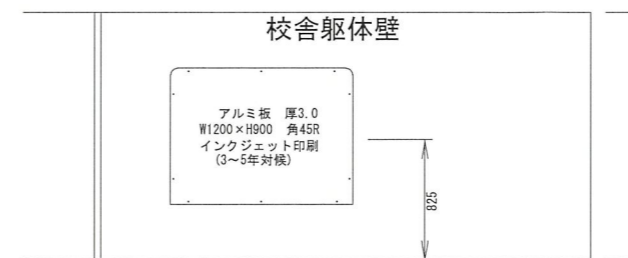
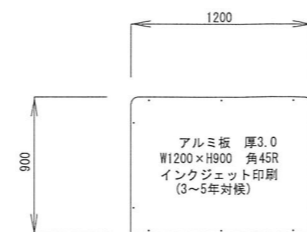
### 平面図



## 看板設置図（参考図）

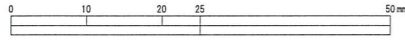
S=1/50

※ 使用する部材については図面表記と同等品とする。



竣工図

令和2年度設計図(排除方式 分流)			
図名	平面図		
工事件名	災害時下水道直結式仮設トイレ用下水道管整備工事 (その294)		
施工場所	横浜市瀬谷区本郷三丁目4番地5		
縮尺	図示	図番	1/2
号線番号	0 1 2 3 4 5 6 7 8 9 10 11		
地形図番号	80-15, 16		
横浜市環境創造局			



株式会社 鶴ヶ峰建設

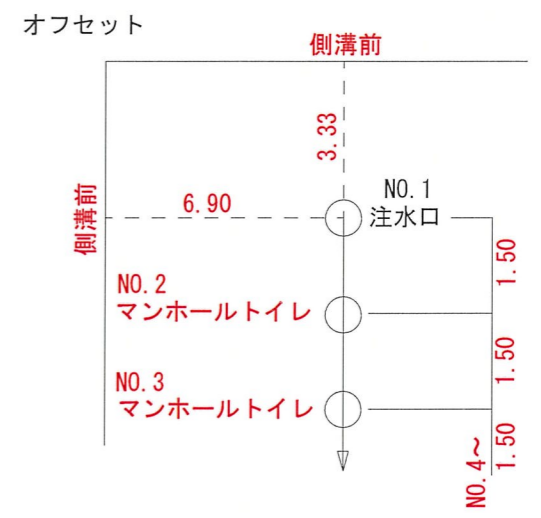
凡 例	
	新設管きよ及び第1種組立マンホール
	既設雨水管
	既設汚水管
	既設ガス管
	既設水道管



平面図 位置図 縮尺 1:500  
オフセット

【大門小学校】

職員室



仮設トイレ標準構造図 S=1/50

