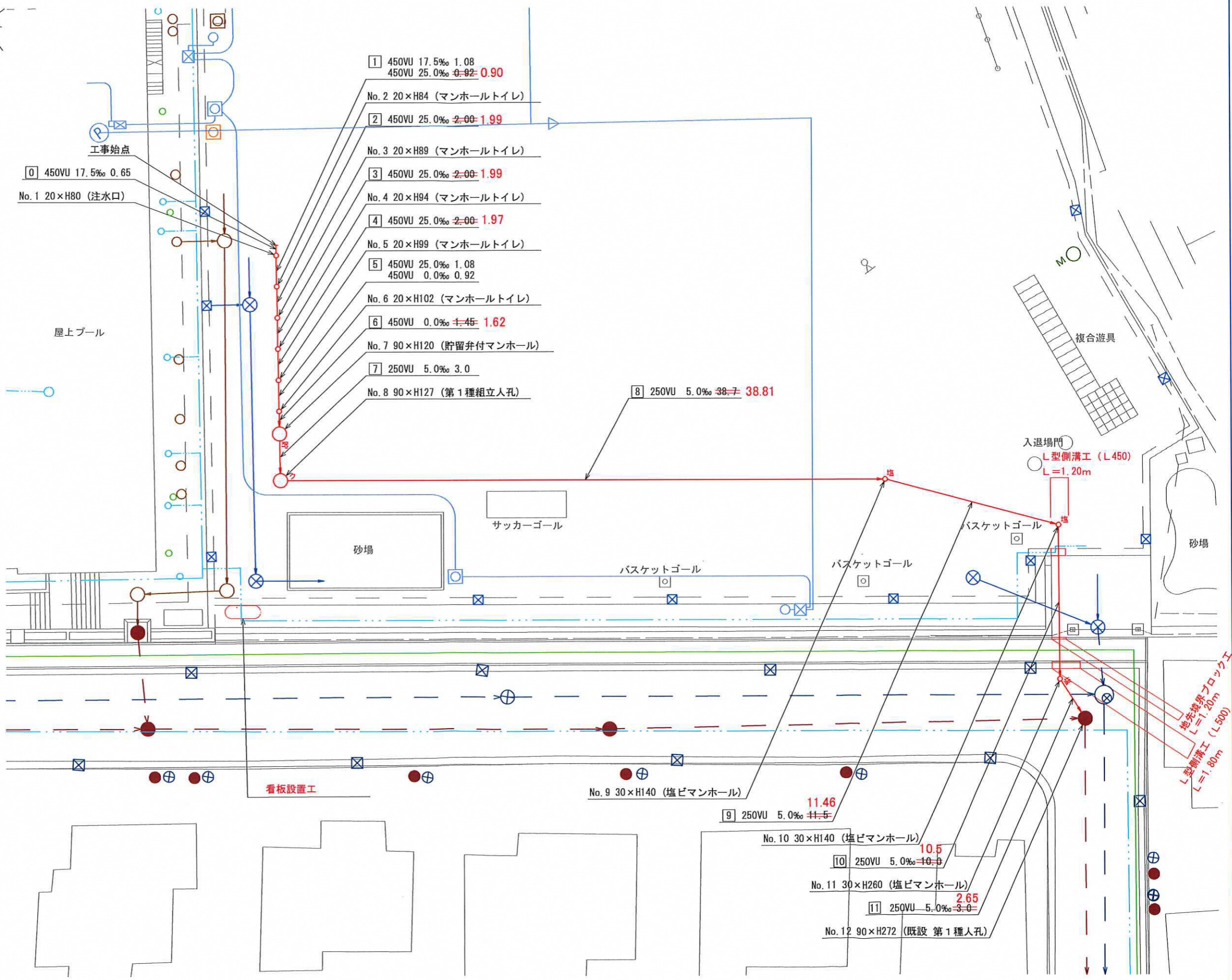
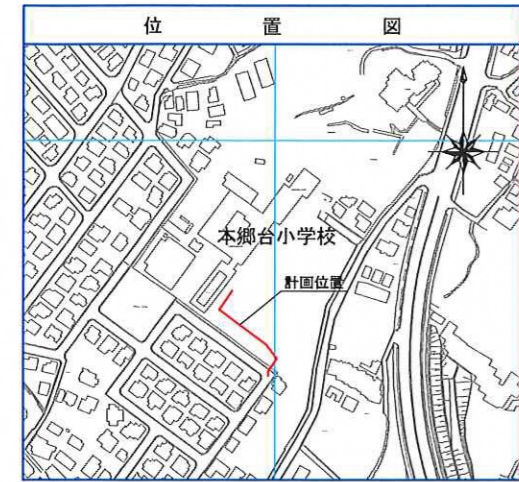
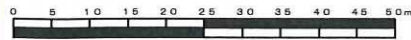
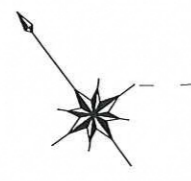


図名	変更平面図		
工事件名	災害時下水直結式仮設トイレ用下水道管整備工事 (その218)		
施工場所	栄区本郷台一丁目6番1号		
縮尺	1/250	図番	1/2
号線番号	0 1 2 3 4 5 6 7 8 9 10 11		
地形図番号	158-34, 158-35		
横浜市環境創造局			

変更平面図 S=1/250

【本郷台小学校】

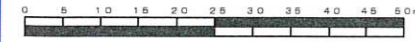


凡	例
	新設管きよ及びます(マンホールトイレ)
	新設管きよ及び塩ピマンホール
	新設管きよ及び第1種組立人孔
	新設管きよ及び貯留弁付マンホール
	既設污水管きよ及びます・人孔
	既設雨水管きよ及びます・人孔
	既設分流污水管きよ・人孔
	既設分流雨水管きよ・人孔
	既設水道管
	既設ガス管
	既設電力管
	既設通信管
	既設スプリンクラー設備

- 1 450VU 17.5‰ 1.08
450VU 25.0‰ ~~0.92~~ 0.90
- No. 2 20×H84 (マンホールトイレ)
- 2 450VU 25.0‰ ~~2.00~~ 1.99
- No. 3 20×H89 (マンホールトイレ)
- 3 450VU 25.0‰ ~~2.00~~ 1.99
- No. 4 20×H94 (マンホールトイレ)
- 4 450VU 25.0‰ ~~2.00~~ 1.97
- No. 5 20×H99 (マンホールトイレ)
- 5 450VU 25.0‰ 1.08
450VU 0.0‰ 0.92
- No. 6 20×H102 (マンホールトイレ)
- 6 450VU 0.0‰ ~~1.45~~ 1.62
- No. 7 90×H120 (貯留弁付マンホール)
- 7 250VU 5.0‰ 3.0
- No. 8 90×H127 (第1種組立人孔)
- 8 250VU 5.0‰ ~~38.7~~ 38.81

埋戻し境界ブロック工
L型側溝工 (L500)
L=1.80m

平成31年度設計図（排除方式 分流）												
図名	縦断図											
工事件名	災害時下水道結式仮設トイレ用下水道管整備工事 (その218)											
施工場所	栄区本郷台一丁目6番1号											
縮尺	図示	図番	2/2									
号線番号	0	1	2	3	4	5	6	7	8	9	10	11
地形図番号	158-34, 158-35											
横浜市環境創造局												

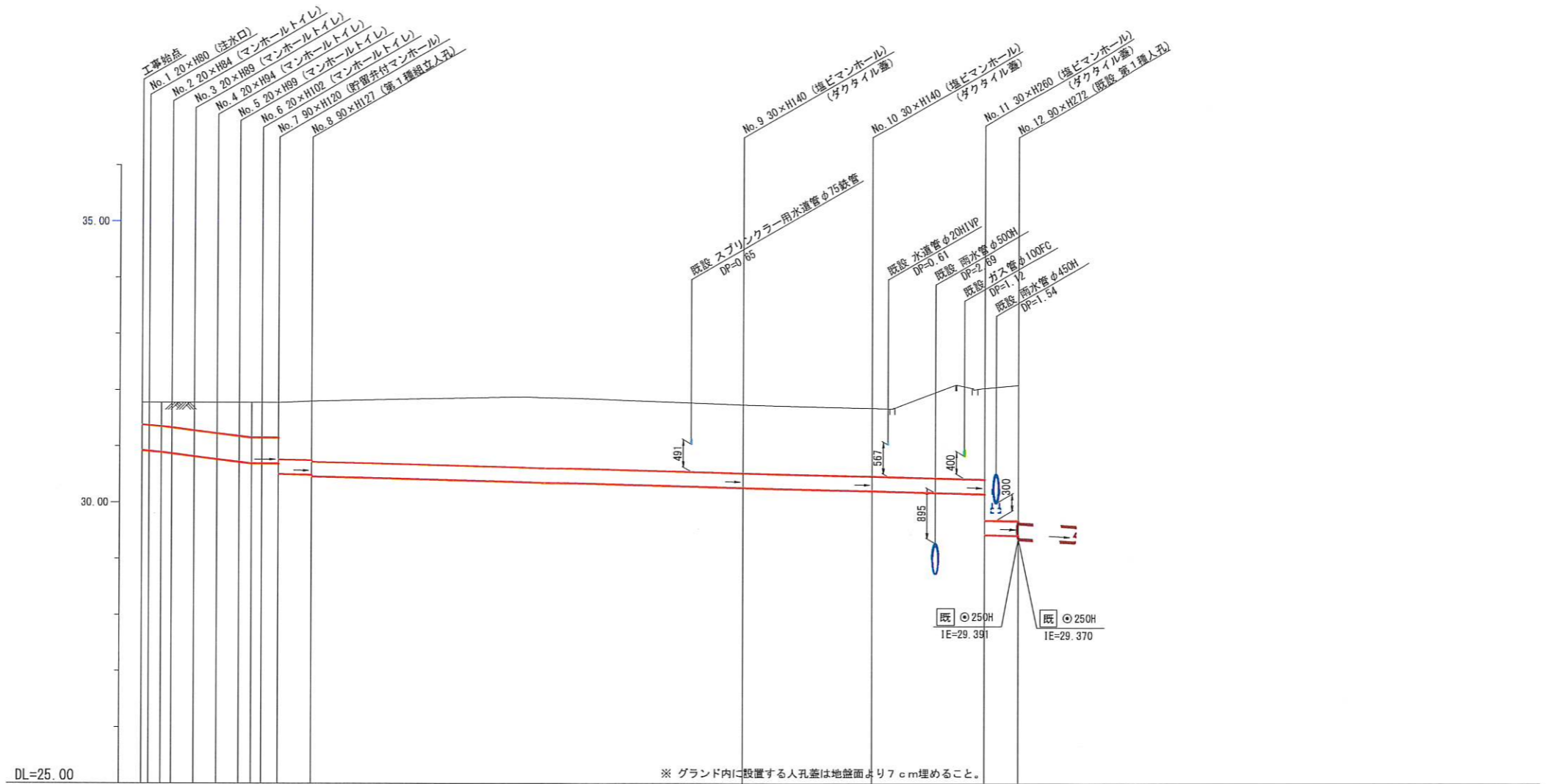


使用水準点(平成 年月 日)	
標石番号	既設第1種人孔
栄区本郷台一丁目6番1号	
標高(M)	32.090

変更縦断図

縦1/100 横1/500

【本郷台小学校】



号線番号	0	1	2	3	4	5	6	7	8	9	10	11	
管径	φ450VU							φ250VU					
勾配	17.5	25.0	0.0	5.0									
号線間距離	0.65	2.00	2.00	2.00	2.00	2.00	3.00	38.7	11.5	10.0	3.0		
人孔間距離	0.65	2.00	2.00	2.00	2.00	2.00	3.00	38.7	11.5	10.0	3.0		
流速	3.088	3.685	0.000	1.114									
流量	0.490	0.586	0.000	0.055									
流出量	0.001												
現在地盤高	31.78	31.78	31.78	31.78	31.78	31.78	31.78	31.80	31.74	31.68	31.67	32.10	
H	0.113												
管底高	30.925	30.872	30.822	30.772	30.722	30.695	30.695	30.510	30.495	30.272	30.215	30.178	
追加距離	0.00	2.65	4.65	6.65	8.65	9.73	10.65	12.10	15.10	53.80	65.30	72.65	
土被	0.40	0.45	0.50	0.55	0.60	0.63	0.63	1.01	1.05	1.21	1.21	1.66	
施工種別	開削工法(屋間施工)												
矢板工種別	①												
基礎工種別	改良土基礎												
埋戻工種別	全面改良土埋戻し												
覆工種別	—												
舗装復旧種別	砕石スクリーニング舗装工(t=4cm)												
側溝種別	既設L型側溝(L=450)撤去・復旧(L=1.2m)												
管種別	硬質塩化ビニル管(VU)												
取付管理原工種別	—												
交通整理員	1人/日												

- ① 軽鋼矢板I型1段梁 平均長2.0m (全面)
- ② 軽鋼矢板I型1段梁 平均長2.5m (全面)
- ③ 軽鋼矢板III型2段梁 平均長3.5m (全面)
- ④ Go舗装(Go-t=10cm, RC-40 t=15cm) ④R交通(AS t=5cm, RC-40 t=25cm)
- ⑤ 交通路盤先行全部利用表層影響範囲(表層路盤再生材)
- ⑥ L交通路盤先行全部利用表層影響範囲(表層路盤再生材)
- ⑦ 既設L型側溝(タイプ6)撤去・復旧(L=1.2m)