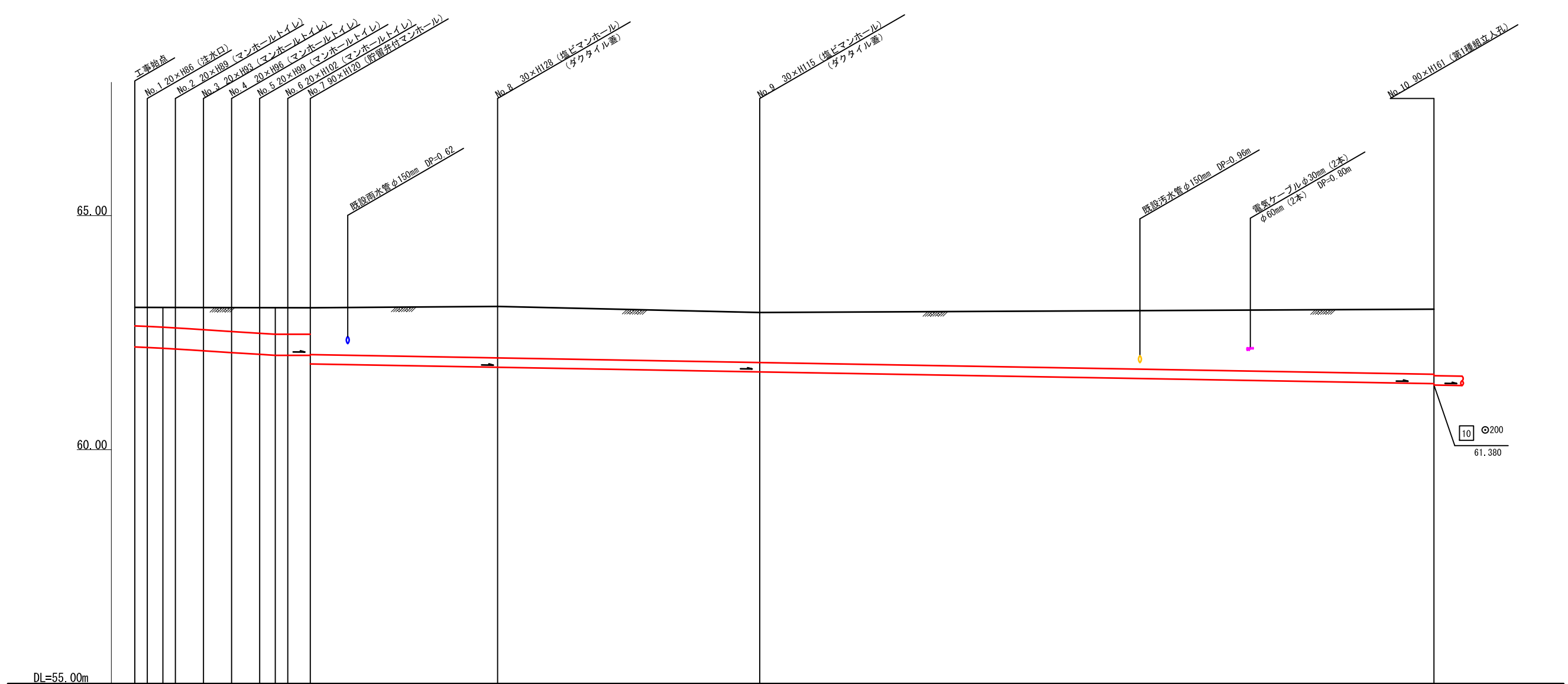
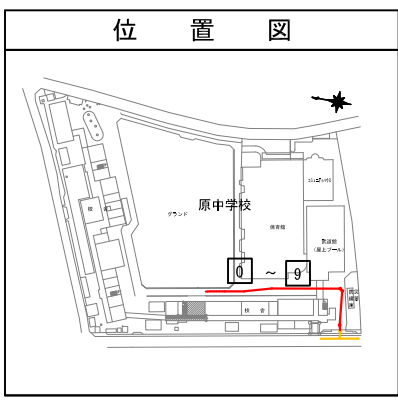
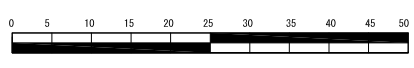


平成30年度設計図 (排除方式 分流)			
図名	縦断面図 (1/2) (原中学校)		
工事件名	災害時下水道給排水設備トイレ用下水道管整備工事 (その他184)		
施工場所	瀬谷区阿久和西二丁目1番地6		
縮尺	縦1:100、横1:250	図番	2/3
号線番号	0 1 2 3 4 5 6 7 8 9		
地形図番号	92-32		
横浜市環境創造局			

縦断面図 (1/2) 縮尺 縦 1:100 横 1:250

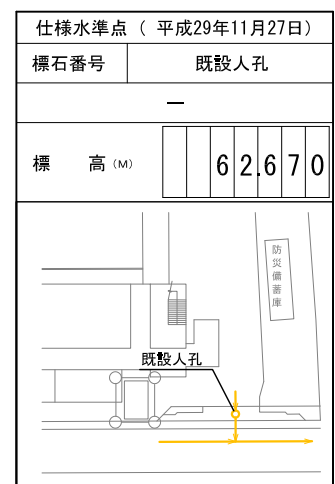
【原中学校】



号線番号	0	1	2	3	4	5	6	7	8	9	
管径	φ450VU						φ200VU				
勾配	17.5	25.0					0.0				
号線間距離	0.67	1.50	1.50	1.50	1.50	1.50	1.20	10.0	14.0	34.7	
人孔間距離	0.67	0.88	1.50	1.50	1.50	0.83	1.20	10.0	14.0	34.7	
流速	3.083	3.685					0.000				
流下量	0.490	0.586					0.000				
流出量	0.001									0.036	
現在地盤高	63.04	63.04	63.04	63.04	63.03	63.03	63.03	63.03	62.81	62.89	
H	0.113										
管底高	62.194	62.182	62.167	62.150	62.112	62.074	62.035	62.015	61.862	61.419	
追加距離	0.00	0.67	1.50	2.17	3.67	5.17	6.67	7.50	8.17	9.37	
土被	0.39	0.40	0.41	0.43	0.47	0.50	0.53	0.56	0.56	0.99	
施工種別	開削工法 (昼間施工)										
矢板工種別	軽量鋼矢板 I 型 1 段梁平均長L=2.0m (全面)										
基礎工種別	改良土基礎										
埋戻工種別	全面改良土埋戻										
覆工種別	As舗装 (As透水性 t=5cm, RC-40 t=15cm)										
舗装復旧種別	As舗装 (As t=5cm, RC-40 t=15cm)										
側溝種別	As舗装 (As t=5cm, RC-40 t=15cm)										
管種別	硬質塩化ビニル管 (VU)										
取付管埋戻種別	—										
交通誘導警備員	1人/日										

① 軽量鋼矢板 I 型 1 段梁平均長L=2.0m (全面)

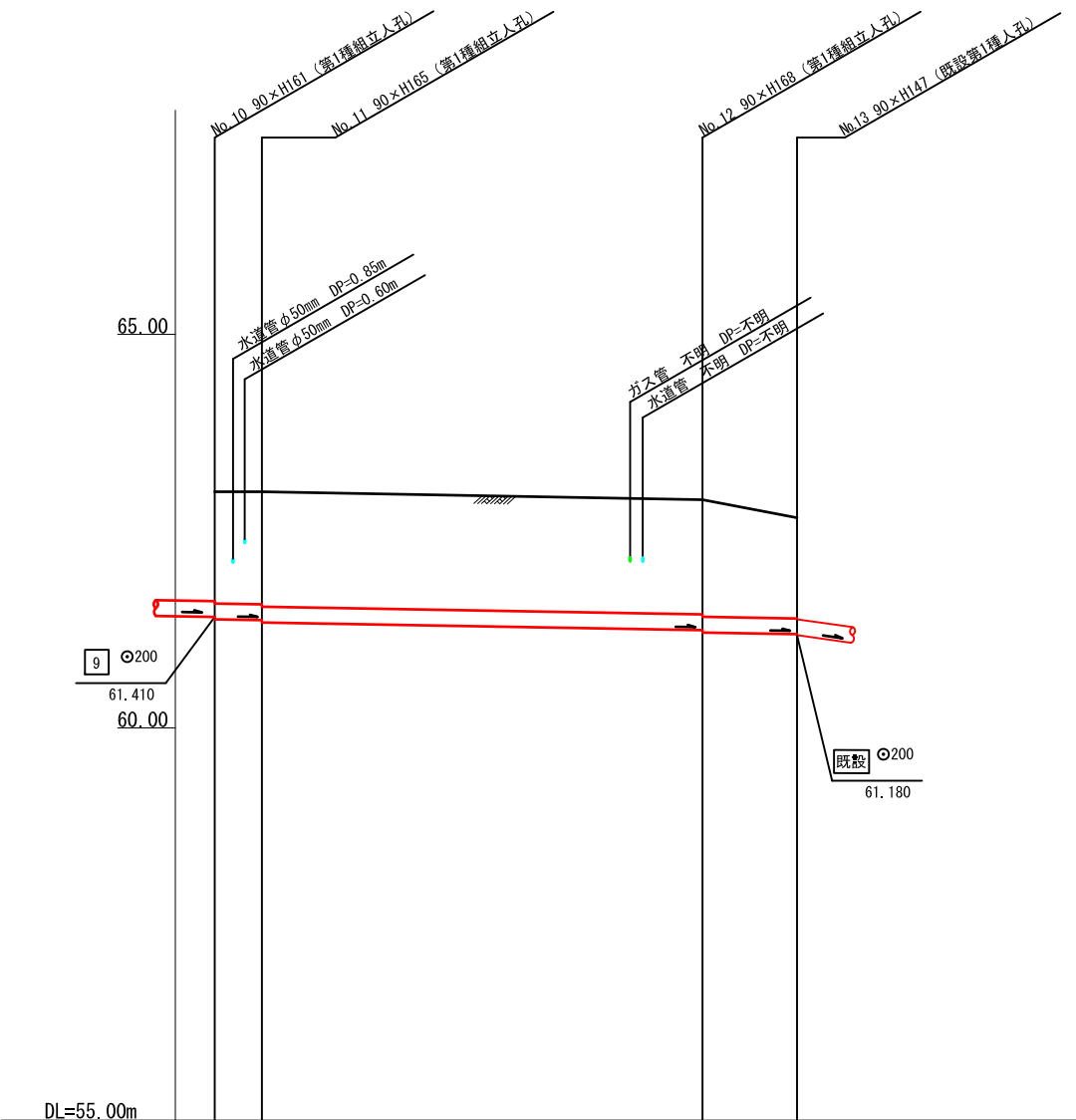
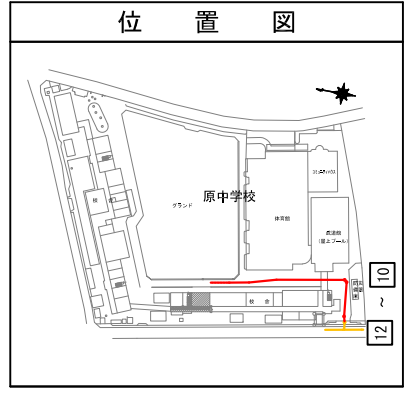
② Co舗装 (Co t=20cm, RC-40 t=15cm)



平成30年度設計図（排除方式 分流）			
図名	縦断面図(2/2) (原中学校)		
工事件名	災害時下水直結式仮設トイレ用下水道管整備工事 (その184)		
施工場所	瀬谷区阿久和西二丁目1番地6		
縮尺	縦1:100、横1:250	図番	3/3
号線番号	10	11	12
地形図番号	92-32		
横浜市環境創造局			

縦断面図(2/2) 縮尺 縦 1:100 横 1:250

【原中学校】



号線番号	10	11	12
管径	φ200VU		
勾配	7.0		
号線間距離	1.8	17.3	2.6
人孔間距離	1.8	17.3	2.6
流速	1.136		
流下量	0.036		
流出量	0.001		
現在地盤高	62.99	62.99	62.89
H	0.107		
管底高	61.380	61.367	61.340
追加距離	68.07	69.87	61.340
土被	1.40	1.41	1.44
施工種別	開削工法（鼠間施工）		
矢板工種別	軽量鋼矢板I型1段梁平均長L=2.0m（全面）		
基礎工種別	改良土基礎		
埋戻工種別	全面改良土埋戻		
覆工種別	As舗装（As t=5cm, RC-40 t=15cm）		
舗装復旧種別	Co舗装（Co t=10cm, RC-40 t=15cm）		
側溝種別	硬質塩化ビニル管（VU）		
管種別	—		
取付管理員種別	—		
交通誘導警備員	1人/日		

