

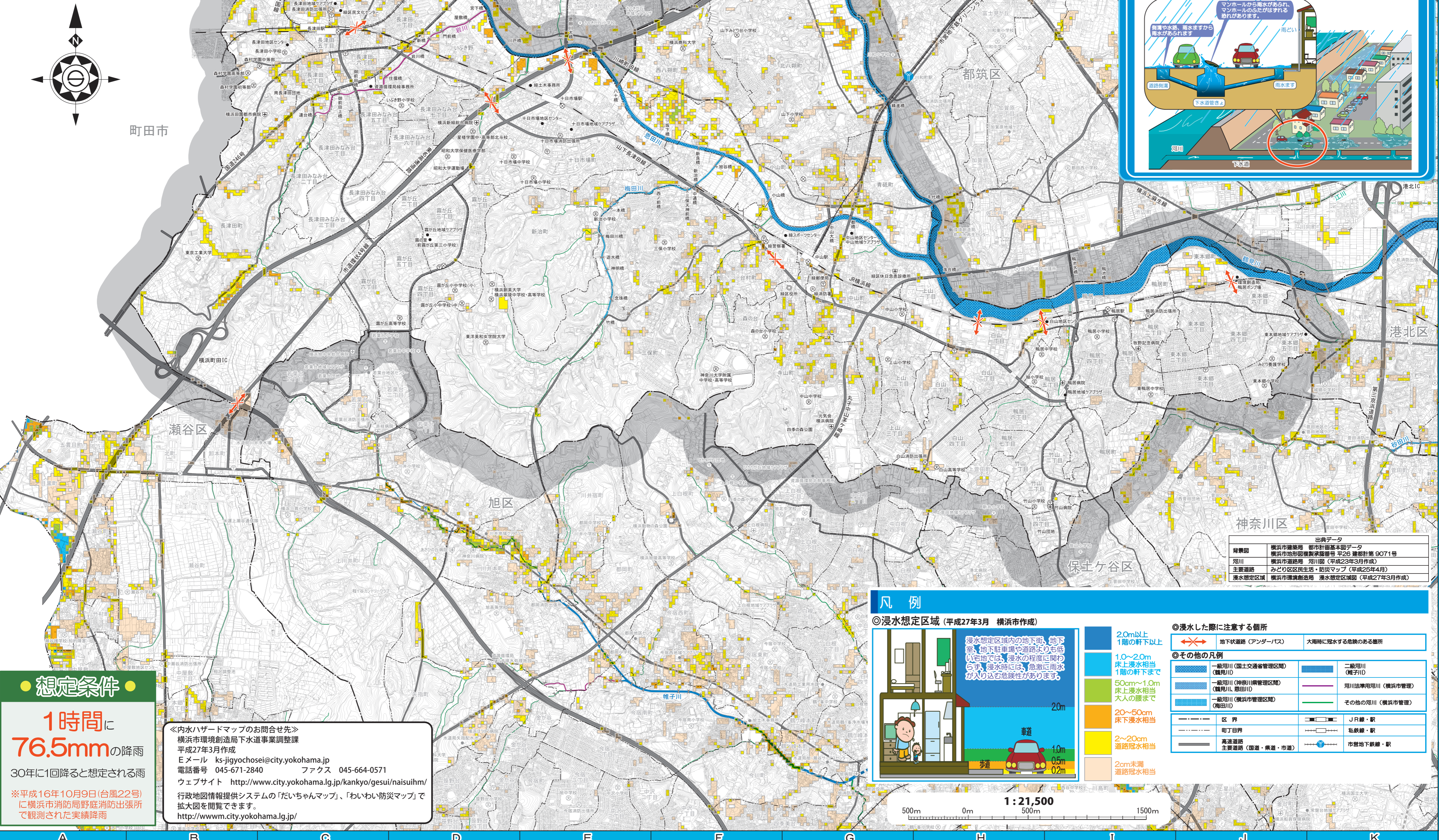
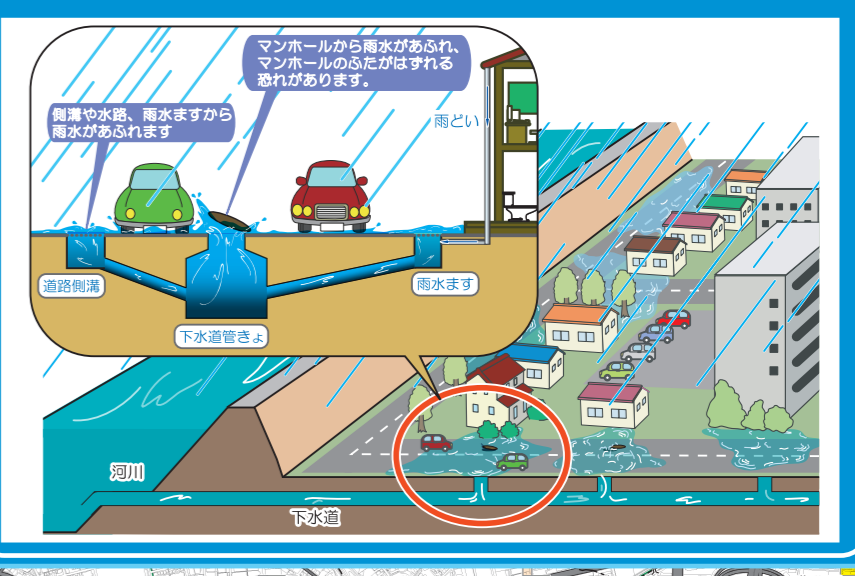
※内水はん濫の浸水想定区域図は、平成22年度末の河川や下水道施設の整備状況を反映して、横浜市環境創造局が作成したものです。雨の降り方によっては、浸水区域や浸水深さがこの区域と異なることがあります。

緑区 ①内水ハザードマップ

下水道や水路などからの浸水想定区域

鶴見川水系河川：鶴見川、恩田川、梅田川

内水ハザードマップは、下水道の能力を超える大雨に対して市民の皆様が日頃からの備えや対策をとっていただくために作成したものです。



想定条件
1時間に
76.5mmの降雨
30年に1回降ると想定される雨

※平成16年10月9日(台風22号)に横浜市消防局野野消防出張所で観測された実測降雨

「内水ハザードマップのお問合せ先」
横浜市環境創造局下水道事業調整課
平成27年3月作成
Eメール ks-jigyochosei@city.yokohama.jp
電話番号 045-671-2840 ファクス 045-664-0571
ウェブサイト http://www.city.yokohama.lg.jp/kankyo/gesu/naisuimh/

行政地図情報提供システムの「わいちゃんマップ」、「わいわい防災マップ」で拡大図を閲覧できます。
http://www.city.yokohama.lg.jp/

凡例

◎浸水想定区域 (平成27年3月 横浜市作成)

浸水想定区域内の地下道、地下室、地下駐車場や地下街は、地下水位の上昇により浸水する恐れがあります。浸水想定区域は、浸水想定区域図に示されています。浸水想定区域は、浸水想定区域図に示されています。浸水想定区域は、浸水想定区域図に示されています。

2.0m以上 1階の軒下以上	2階以上の浸水想定
1.0~2.0m 床下浸水想定	1階の軒下まで
50cm~1.0m 床上浸水想定	20~50cm 床下浸水想定
20~50cm 床上浸水想定	2~20cm 道路浸水想定
2~20cm 床上浸水想定	2cm未満 道路浸水想定

◎浸水した際に注意する箇所

- 地下道 (マンホール)
- 大規模に浸水する危険のある箇所

◎その他の凡例

- 鶴見川 (国土交通省管理区域) (鶴見川)
- 二股川 (横浜市)
- 一般川 (神奈川県管理区域) (鶴見川、恩田川)
- 一般川 (横浜市管理区域) (梅田川)
- その他の河川 (横浜市管理)

◎区界

- 町丁目界
- J路線・駅
- 高速度道路
- 主要道路 (国道・県道・市道)
- 市地下鉄線・駅

出典データ
青葉区 横浜市環境創造局 都市計画課 都市計画課 9071号
都筑区 横浜市環境創造局 都市計画課 9071号
神奈川区 横浜市環境創造局 都市計画課 9071号
主要道路 みどり区 国土交通省 (平成25年3月作成)
神奈川区 国土交通省 (平成25年3月作成)
浸水想定区域 横浜市環境創造局 都市計画課 (平成27年3月作成)

500m 0m 1:21,500 500m 1500m

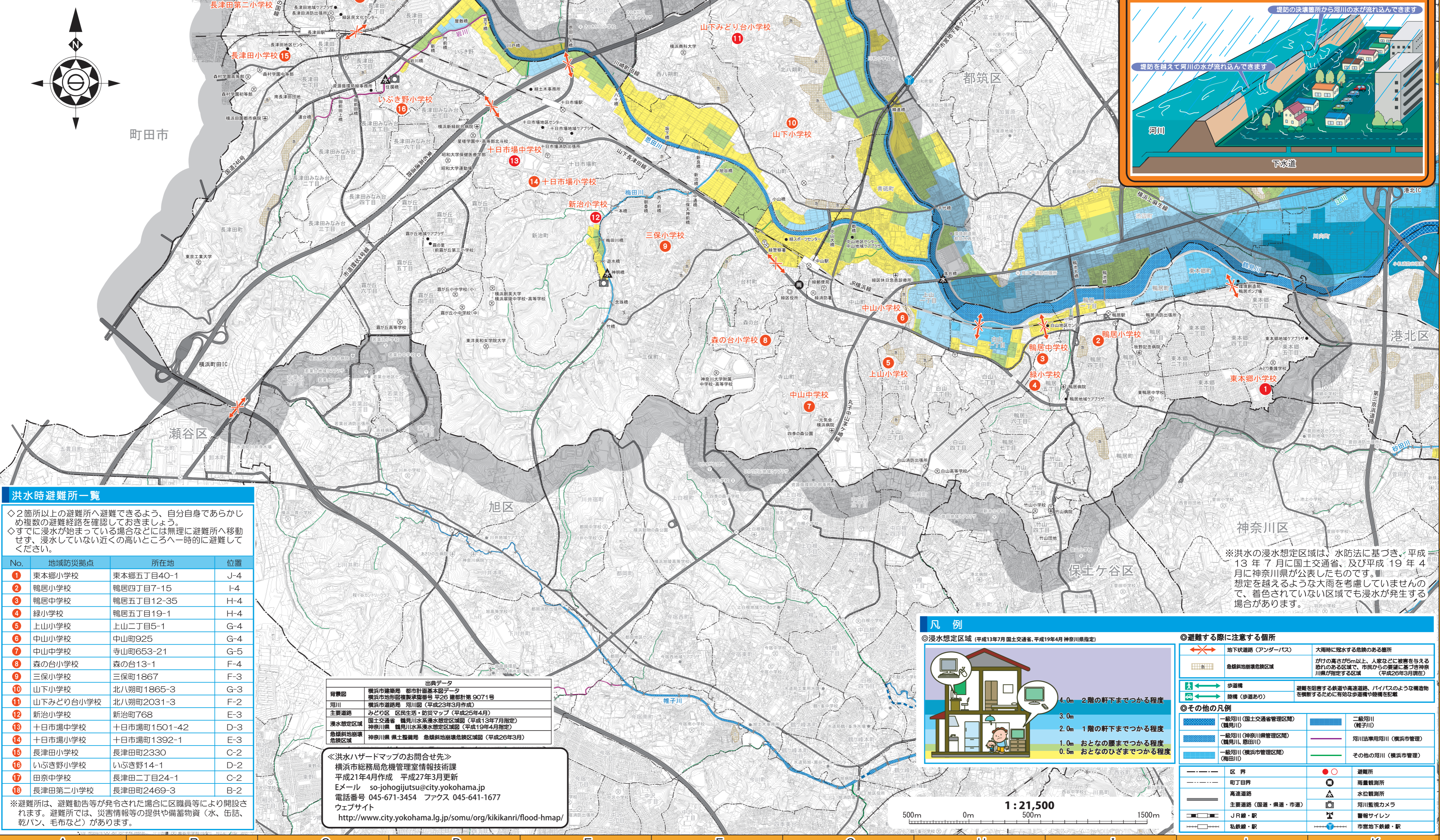
想定条件
2日間に
約405mmの降雨
150年に1回降ると想定される雨

緑区 (参考図) ②洪水ハザードマップ

河川はん濫による浸水想定区域

鶴見川水系河川：鶴見川、恩田川、梅田川

河川が氾濫した際に、浸水が想定される区域の皆さんが、速やかに避難していただくためのものです。



洪水時避難所一覧

◇2階以上の避難所へ避難できるよう、自分自身であらかじめ複数の避難経路を確認しておきましょう。
◇すでに浸水が始まっている場合などは無理に避難所へ移動せず、浸水していない近くの高いところへ一時的に避難してください。

No.	地域防災拠点	所在地	位置
1	東本郷小学校	東本郷五丁目40-1	J-4
2	鶴屋小学校	鶴屋四丁目7-15	I-4
3	鶴屋中学校	鶴屋五丁目12-35	H-4
4	緑小学校	鶴屋五丁目19-1	H-4
5	上山小学校	上山二丁目5-1	G-4
6	中山小学校	中山町925	G-4
7	中山中学校	寺山町653-21	G-5
8	森の台小学校	森の台13-1	F-4
9	三保小学校	三保町1867	F-3
10	山下小学校	北八朔町1865-3	G-3
11	山下どり台小学校	北八朔町2031-3	F-2
12	新治小学校	新治町768	E-3
13	十日市場中学校	十日市場町1501-42	D-3
14	十日市場小学校	十日市場町1392-1	E-3
15	長津田小学校	長津田町2330	C-2
16	いぶき野小学校	いぶき野14-1	D-2
17	田原中学校	長津田二丁目24-1	C-2
18	長津田第二小学校	長津田町2469-3	B-2

※避難所は、避難勧告等が発令された場合に区職員等により開設されます。避難所では、災害情報等の提供や備蓄物資 (水、缶詰、乾パン、毛布など) があります。

「洪水ハザードマップのお問合せ先」
横浜市総務局危機管理情報技術課
平成21年4月作成 平成27年3月更新
Eメール so-johogijutsu@city.yokohama.jp
電話番号 045-671-3454 ファクス 045-641-1677
ウェブサイト http://www.city.yokohama.lg.jp/somu/org/kikikanri/food-hmap/

凡例

◎浸水想定区域 (平成13年7月 国土交通省、平成19年4月 神奈川県作成)

4.0m 2階の軒下までかかる程度
3.0m 2階の軒下までかかる程度
2.0m 1階の軒下までかかる程度
1.0m おとなの腰までかかる程度
0.5m おとなのひざまでかかる程度

◎避難する際に注意する箇所

- 地下道 (マンホール)
- 大規模に浸水する危険のある箇所
- 危険な場所 (崖、橋、土留めなど)
- 危険な場所 (崖、橋、土留めなど)

◎その他の凡例

- 鶴見川 (国土交通省管理区域) (鶴見川)
- 二股川 (横浜市)
- 一般川 (神奈川県管理区域) (鶴見川、恩田川)
- 一般川 (横浜市管理区域) (梅田川)
- その他の河川 (横浜市管理)

◎区界

- 町丁目界
- J路線・駅
- 高速度道路
- 主要道路 (国道・県道・市道)
- 市地下鉄線・駅

出典データ
青葉区 横浜市環境創造局 都市計画課 都市計画課 9071号
都筑区 横浜市環境創造局 都市計画課 9071号
神奈川区 横浜市環境創造局 都市計画課 9071号
主要道路 みどり区 国土交通省 (平成25年3月作成)
神奈川区 国土交通省 (平成25年3月作成)
浸水想定区域 横浜市環境創造局 都市計画課 (平成13年7月作成)
神奈川区 国土交通省 (平成19年4月作成)
危険な場所 横浜市環境創造局 都市計画課 (平成27年3月)

500m 0m 1:21,500 500m 1500m