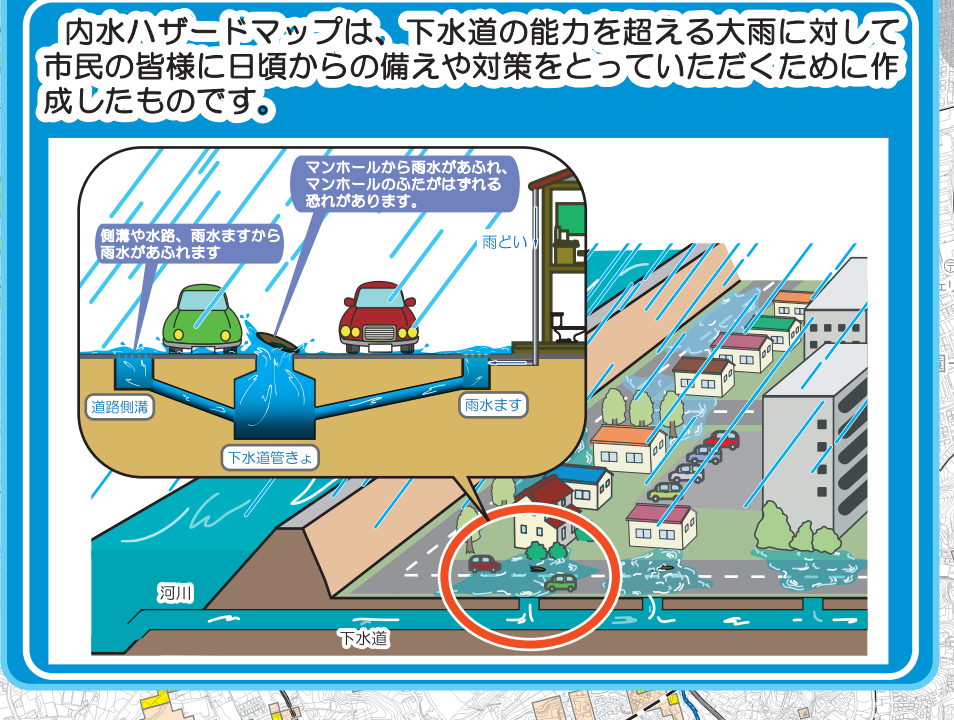


# 戸塚区 ①内水ハザードマップ

下水道や水路などからの浸水想定区域  
境川水系河川：境川、柏尾川、宇田川、和泉川、舞岡川、名瀬川、平戸永谷川



### 凡例

◎浸水想定区域 (平成26年3月 横浜市作成)

2.0m以上 1階の軒下以上	2.0m以上 1階の軒下以上
1.0~2.0m 1階の軒下相当	1.0~2.0m 1階の軒下相当
0.50m~1.0m 床下浸水相当	0.50m~1.0m 床下浸水相当
20~50cm 床下浸水相当	20~50cm 床下浸水相当
2~20cm 道路冠水相当	2~20cm 道路冠水相当
2cm未満 道路冠水相当	2cm未満 道路冠水相当

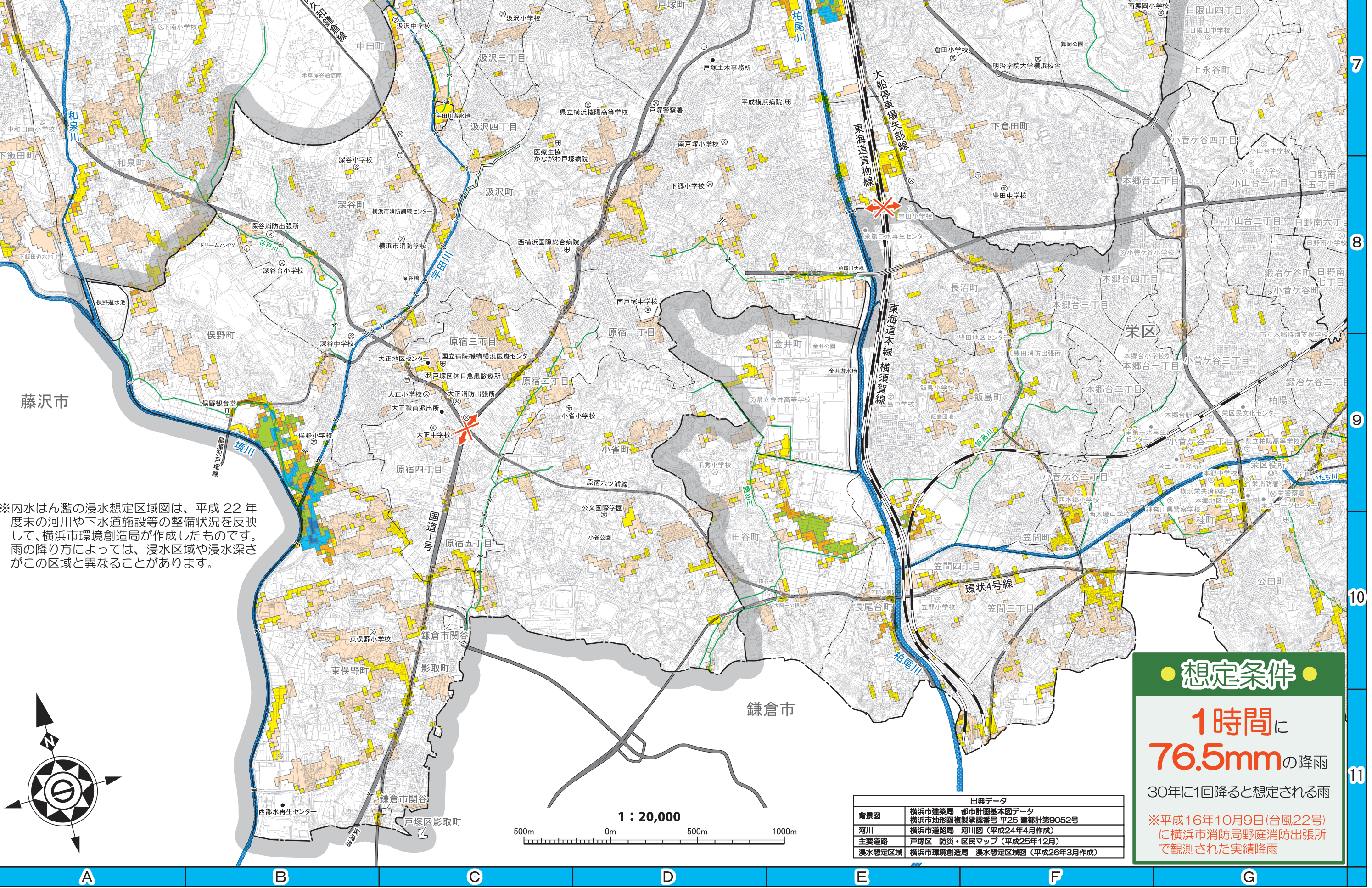
### ◎浸水した際に注意する箇所

地下鉄駅 (アンダーパス)	大雨時に冠水する危険のある箇所
---------------	-----------------

### ◎その他の凡例

二級河川 (境川、柏尾川、宇田川、和泉川、舞岡川、名瀬川、平戸永谷川)	三級河川 (横浜市管理)
区界	区界
町界	町界
主要道路 (国道、県道、市道)	主要道路 (国道、県道、市道)
市営地下鉄駅	市営地下鉄駅

「内水ハザードマップのお問合せ先」  
横浜市環境創造局下水道事業調整課  
平成26年3月作成  
Eメール ksj-yokocho@city.yokohama.jp  
電話番号 045-671-2840 ファクス 045-664-0571  
ウェブサイト <http://www.city.yokohama.lg.jp/kankyo/gesu/naisuihm/>  
行政地図情報提供システムの「たいちゃんマップ」、「わいわい防災マップ」で拡大図を閲覧できます。  
<http://www.city.yokohama.lg.jp/>



●想定条件●  
**1時間に76.5mm**の降雨  
30年に1回降ると想定される雨  
※平成16年10月9日(台風22号)に横浜市の野田野田消防出張所で観測された実績降雨

# 洪水時避難場所一覧

○2箇所以上の避難所へ避難できるように、自分自身であらかじめ複数の避難経路を確認しておきましょう。  
◇すでに浸水が始まっている場合には無理に避難所へ移動せず、浸水していない近くの高いところへ一時的に避難してください。

No.	避難所名	所在地	位置
1	名瀬小学校	名瀬町776	D-3
2	名瀬中学校	名瀬町791-6	E-2
3	川上北小学校	川上北町63-1	E-3
4	東瀬小学校	東瀬町559	F-2
5	品濃小学校	品濃町504-1	F-3
6	平戸小学校	平戸町542	F-3
7	平戸台小学校	平戸町1165	G-3
8	東戸塚小学校	東戸塚町48-2	G-1
9	上矢部小学校	上矢部町1463-4	D-4
10	川上小学校	東瀬町203-2	E-3
11	秋葉小学校	秋葉町392-1	E-4
12	柏尾小学校	柏尾町1317	F-4
13	鳥が丘小学校	鳥が丘53	C-5
14	矢部小学校	矢部町1698	D-5
15	東戸塚小学校	吉田町88	E-6
16	舞岡小学校	舞岡町226	E-5
17	舞岡小学校	舞岡町534	F-5
18	南舞岡小学校	南舞岡町4丁目15-1	G-7
19	及沢小学校	及沢三丁目6-1	C-7
20	東及沢小学校	東及沢一丁目16-1	D-6
21	戸塚中学校	戸塚町4542	D-6
22	戸塚小学校	戸塚町132	E-6
23	南戸塚小学校	南戸塚町2730-3	D-7
24	南戸塚小学校	南戸塚町1842-1	D-8
25	豊田小学校	上豊田町1426-6	E-7
26	豊田小学校	下豊田町950	F-8
27	及沢中学校	及沢町550-2	C-7
28	深谷小学校	深谷町1888-2	B-8
29	深谷小学校	深谷町1312-1	B-8
30	保野小学校	保野町371	B-9
31	大正小学校	原宿四丁目17-1	C-9
32	大正中学校	原宿四丁目12-1	C-9
33	小雀小学校	小雀町1845	C-9
34	東保野小学校	東保野町1103-1	B-10
35	下郷小学校	戸塚町2447-2	D-8

### 凡例

◎浸水想定区域 (平成18年8月神奈川県発表)

5.0m 2階の軒下までつかる程度	5.0m 2階の軒下までつかる程度
2.0m 1階の軒下までつかる程度	2.0m 1階の軒下までつかる程度
1.0m おとなの腰までつかる程度	1.0m おとなの腰までつかる程度
0.5m おとなのひざまでつかる程度	0.5m おとなのひざまでつかる程度

### ◎避難する際に注意する箇所

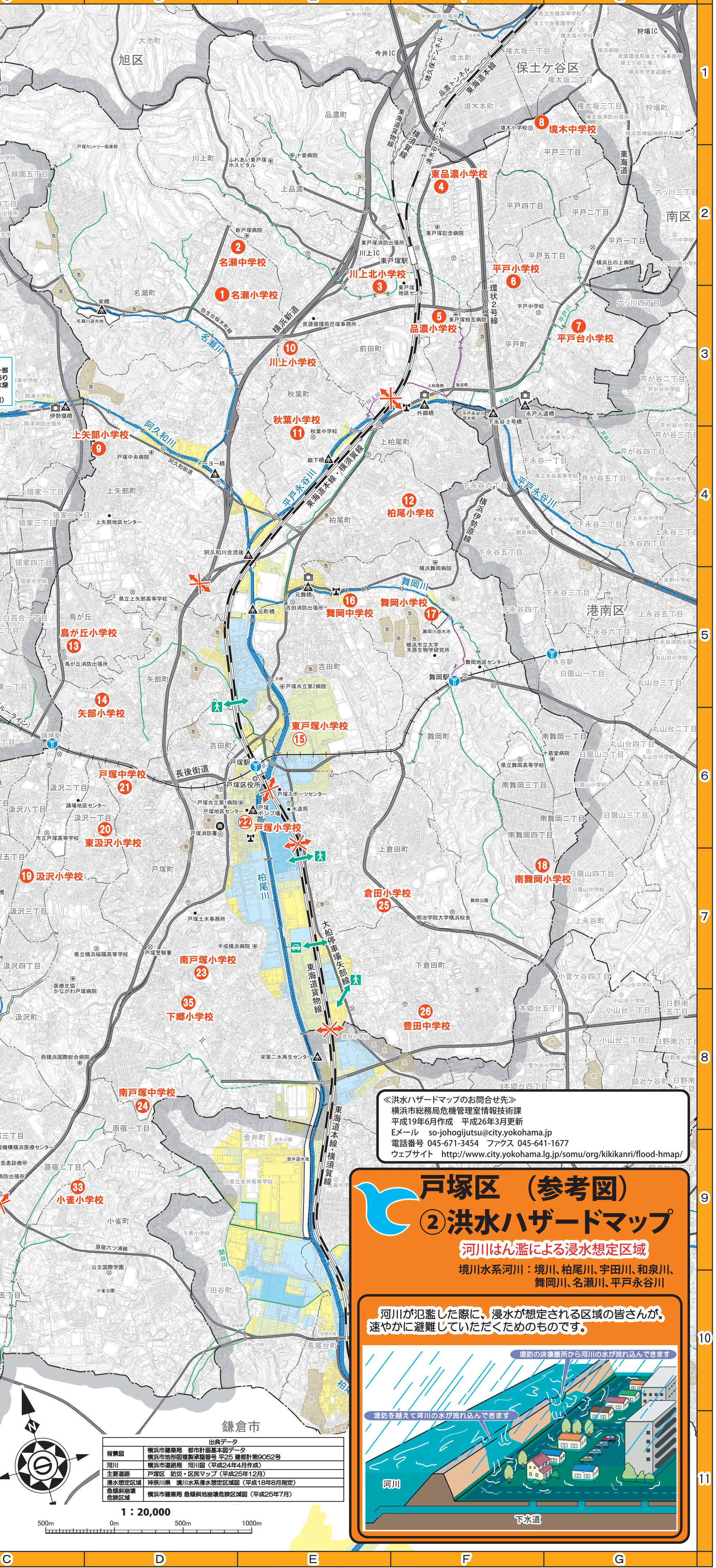
地下鉄駅 (アンダーパス)	大雨時に冠水する危険のある箇所
危険な避難場所	2階以上の高さがある建物に避難する場合は、2階以上の高さがある建物に避難してください。
避難所	避難所は、避難指示が発令された場合に職員等により開設されます。避難所では、災害情報等の提供や備蓄物資 (水、缶詰、乾パン、毛布など) があります。

### ◎その他の凡例

二級河川 (境川、柏尾川、宇田川、和泉川、舞岡川、名瀬川、平戸永谷川)	三級河川 (横浜市管理)
区界	区界
町界	町界
主要道路 (国道、県道、市道)	主要道路 (国道、県道、市道)
Jリバー・駅	Jリバー・駅
市営地下鉄駅	市営地下鉄駅



●想定条件●  
**24時間に290mm**の降雨  
100年に1回降ると想定される雨  
※横浜気象台では、昭和33年9月26日に24時間に287mmの降雨を観測したことがあります。



# 戸塚区 (参考図) ②洪水ハザードマップ

河川はん濫による浸水想定区域  
境川水系河川：境川、柏尾川、宇田川、和泉川、舞岡川、名瀬川、平戸永谷川



### 出典データ

避難所	横浜市環境創造局 避難所データベース
河川	国土院河川情報システム 河川データベース
主要道路	国土院道路情報システム 道路データベース
浸水想定区域	神奈川県 河川はん濫浸水想定区域図 (平成18年8月発表)
危険な避難場所	横浜市環境創造局 危険な避難場所データベース (平成25年7月)