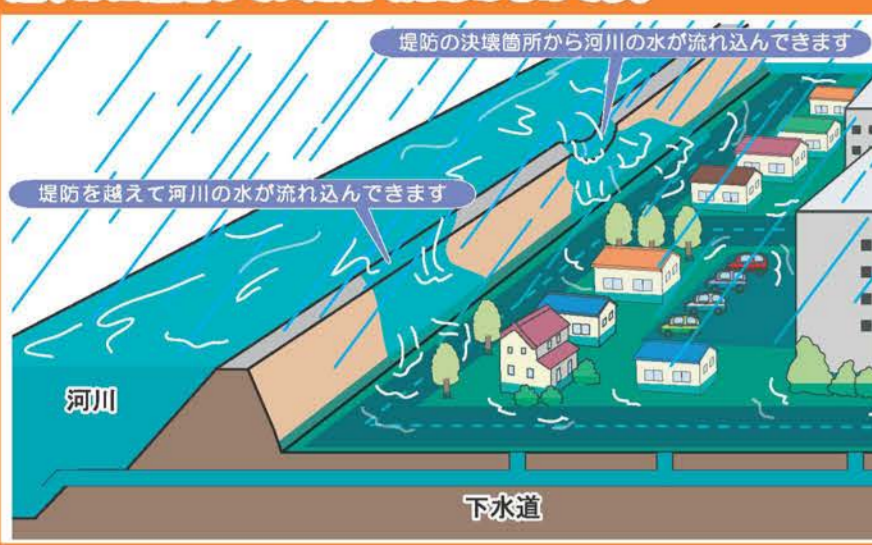


## ②洪水ハザードマップ(参考図)

### 河川はん濫による浸水想定区域

鶴見川水系河川：鳥山川、砂田川

河川が氾濫した際に、浸水が想定される区域の皆さんが、速やかに避難していただくためのものです。



想定条件 ● 2日間に約405ミリの降雨  
(150年に1回降ると想定される降雨)

※洪水の浸水想定区域は、水防法に基づき平成19年4月に国土交通省と神奈川県が公表したものです。想定を超えるような大雨を考慮していませんので、着色されていない区域でも浸水が発生する場合があります。

## 凡例

- 浸水想定区域 (平成19年4月 国土交通省・神奈川県共同)
- 1.0m 大人の腰まで つかえる程度
- 0.5m 大人のひざまで つかえる程度
- その他の凡例
- 水位観測所
- 河川監視カメラ
- 高層ビル 浸水想定区域

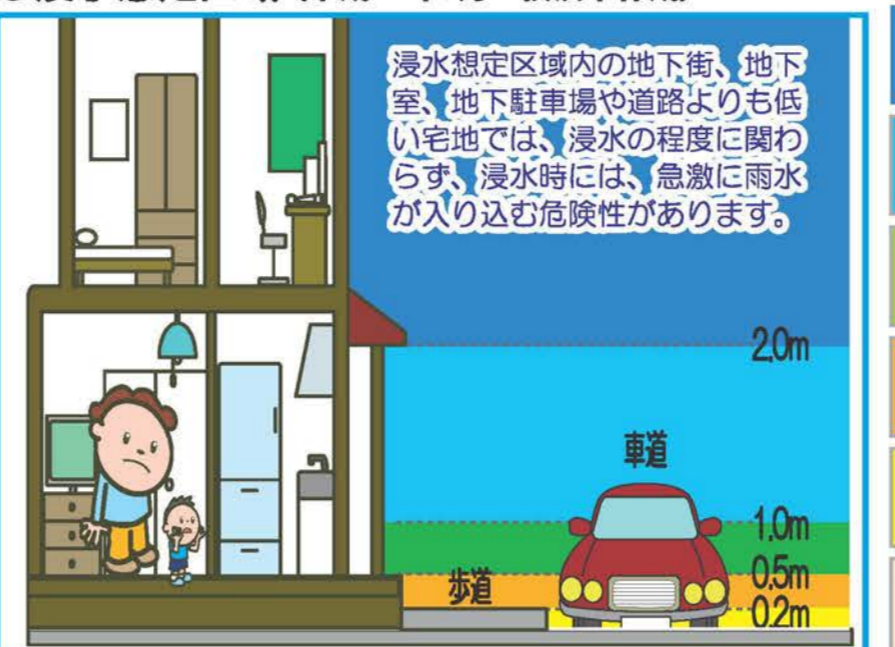
No.	避難所名	所在地
1	池上小学校	菅田町1393
2	神大寺小学校	神大寺三丁目34-1
3	羽沢小学校	羽沢町935

「洪水ハザードマップのお問合せ先」  
横浜市総務局危機管理情報技術課  
平成21年4月作成 平成27年3月更新  
Eメール so-johogijutsu@city.yokohama.jp  
電話番号 045-671-3454 ファクス 045-641-1677  
ウェブサイト <http://www.city.yokohama.lg.jp/somu/org/kikkikan/rflood-hmap/>



## 凡例

### ◎浸水想定区域 (平成27年3月 横浜市作成)



- 2.0m以上 1階の軒下以上
- 1.0~2.0m 床上浸水相当 1階の軒下まで
- 50cm~1.0m 床上浸水相当 大人の腰まで
- 20~50cm 床下浸水相当
- 2~20cm 道路冠水相当
- 2cm未満 道路冠水相当

### ◎浸水した際に注意する箇所

- 地下状道路 (アンダーパス)
- 大雨時に冠水する危険のある箇所

### ◎その他の凡例

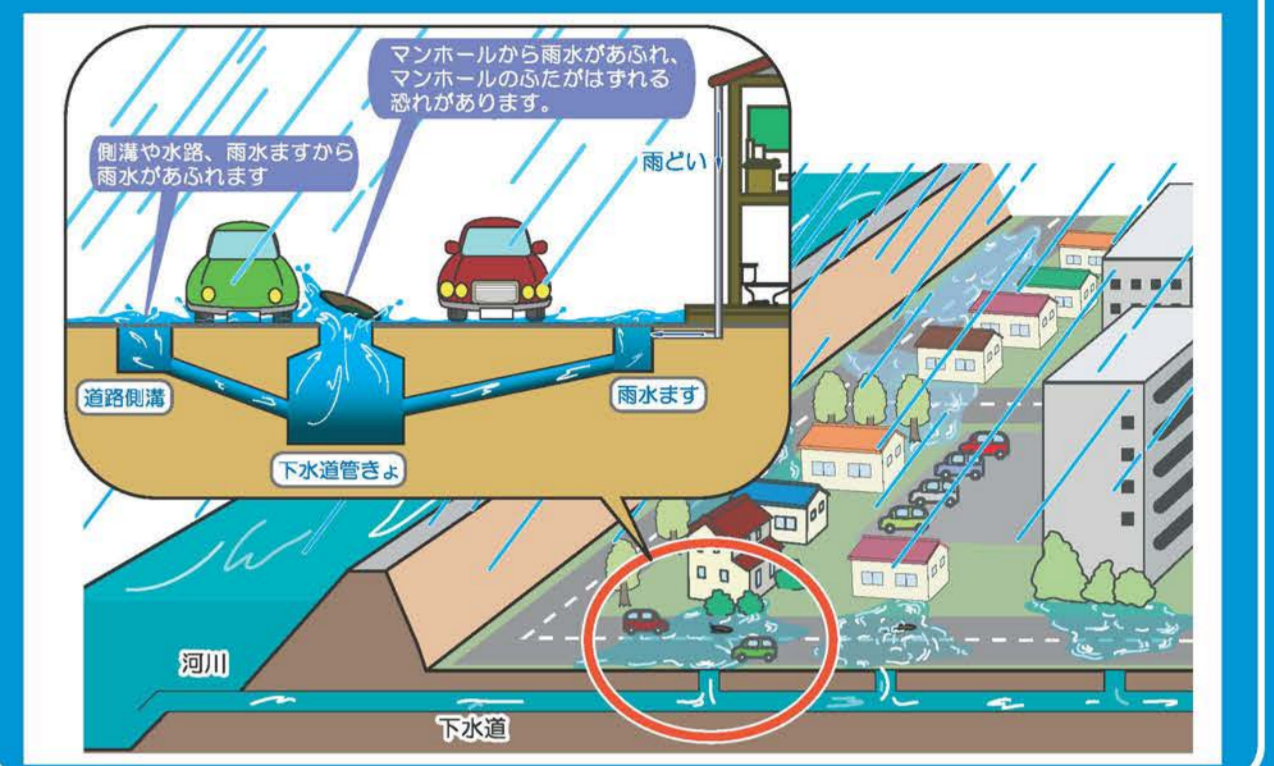
- 一般河川 (国土交通省管理区域) (鶴見川、鳥山川)
- 一般河川 (神奈川県管理区域) (鶴見川)
- 二級河川 (横浜市管理区域) (鳥山川、砂田川)
- 二級河川 (朝川、新田川、石巻川)
- 二級河川 (地下河川) (鴨子川分水路)
- 河川 (法準用河川) (横浜市管理)
- その他の河川 (横浜市管理)
- その他の河川 (地下河川・横浜市管理)
- 区界
- 町丁界
- 高速道路 (国道・県道・市道)
- 主要道路 (国道・県道・市道)
- JR線・駅
- 私鉄線・駅
- 市営地下鉄線・駅

# 神奈川区 ①内水ハザードマップ

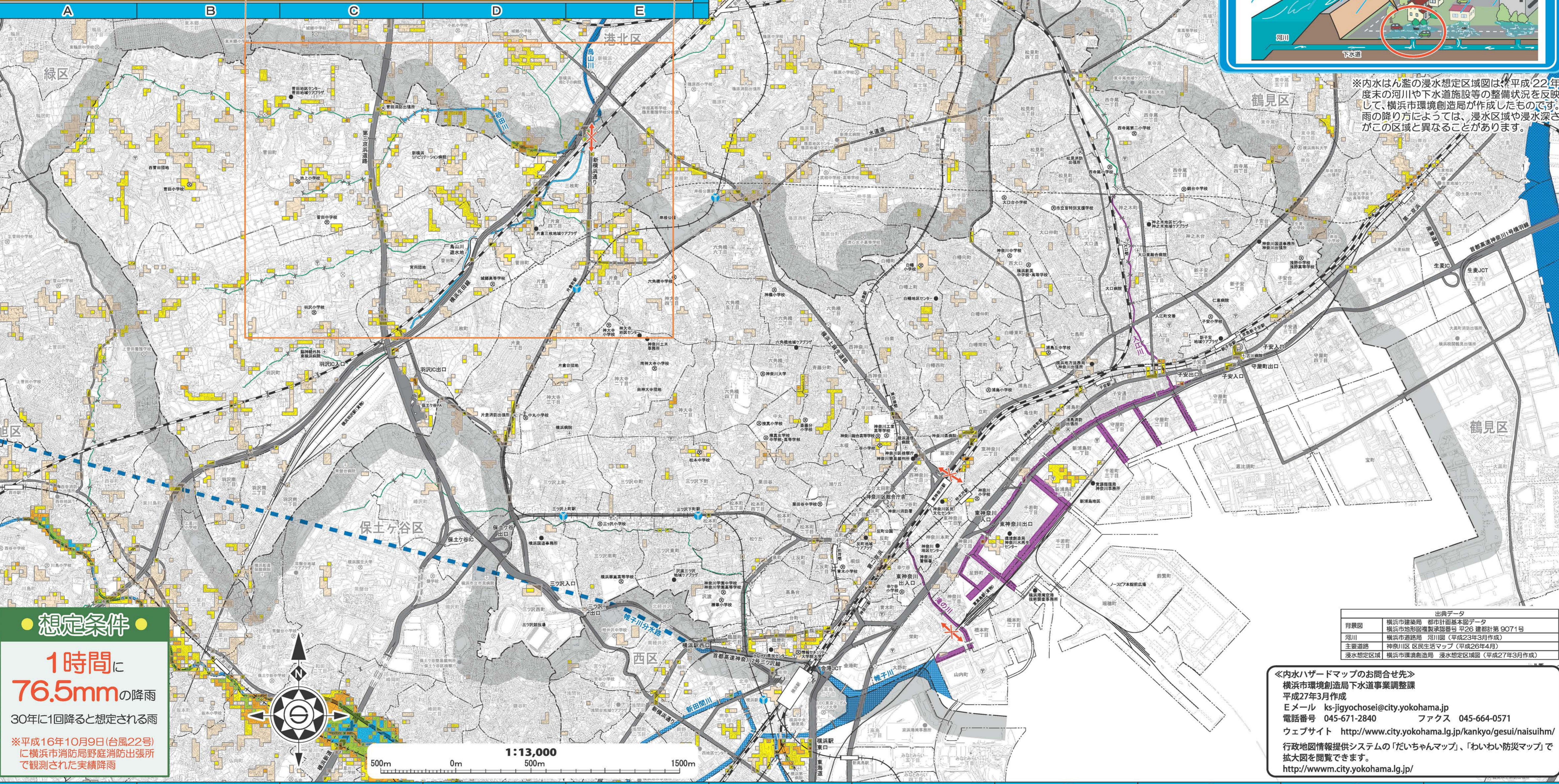
## 下水道や水路などからの浸水想定区域

鶴見川水系河川：鳥山川、砂田川  
鴨子川水系河川：鴨子川

内水ハザードマップは、下水道の能力を超える大雨に対して市民の皆様が日頃から備えや対策をとっていただくために作成したものです。



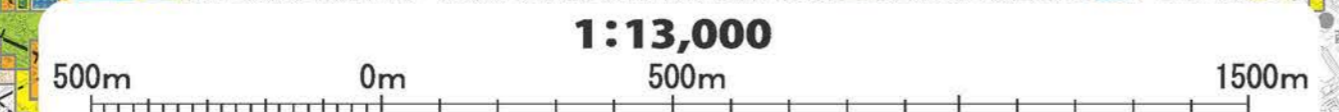
※内水はん濫の浸水想定区域図は、平成22年度末の河川や下水道施設等の整備状況を反映して、横浜市環境創造局が作成したものです。雨の降り方によっては、浸水区域や浸水深さがこの区域と異なることがあります。



● 想定条件 ●

**1時間に76.5mm**の降雨  
30年に1回降ると想定される雨

※平成16年10月9日(台風22号)に横浜市消防局野庭消防出張所で観測された実績降雨



出典データ	
背景図	横浜市建設局 都市計画基本図データ
河川	横浜市地形図情報課 図号 平成23年3月作成
主要道路	横浜市建設局 河川図 (平成23年3月作成)
浸水想定区域	神奈川区 区民生活マップ (平成26年4月)
	浸水想定区域 横浜市環境創造局 浸水想定区域図 (平成27年3月作成)

「内水ハザードマップのお問合せ先」  
横浜市環境創造局下水道事業調整課  
平成27年3月作成  
Eメール ks-jigyochosei@city.yokohama.jp  
電話番号 045-671-2840 ファクス 045-664-0571  
ウェブサイト <http://www.city.yokohama.lg.jp/kankyo/gesui/naisuim/>  
行政地図情報提供システムの「だいちやんマップ」、「わいわい防災マップ」で拡大図を閲覧できます。  
<http://www.city.yokohama.lg.jp/>