

旭区 ①内水ハザードマップ

下水道や水路などからの浸水想定区域
 帷子川水系河川：帷子川、中堀川

内水ハザードマップは、下水道の能力を超える大雨に対して市民の皆様が日頃から備えや対策をとっていただくために作成したものです。

※内水は人畜の浸水想定区域は、平成22年度末の河川や下水道施設等の整備状況を反映して、横浜市環境創造局が作成したものです。雨の降り方によっては、浸水区域や浸水深さがこの区域と異なることがあります。

想定条件

1時間に
76.5mmの降雨

30年に1回降ると想定される雨

※平成16年10月9日(台風22号)に横浜市消防総務局消防出張所で観測された実績降雨

「内水ハザードマップのお問合せ先」
 横浜市環境創造局下水道事業課環境課
 平成27年3月作成
 Eメール ks-jiyochosei@city.yokohama.jp
 電話番号 045-671-2840 ファクス 045-664-0571
 ウェブサイト http://www.city.yokohama.lg.jp/kankyo/gesu/naisuihm/
 行政地図情報提供システムの「だいじゅんマップ」、「わいぱん防災マップ」で拡大図を閲覧できます。
<http://www.city.yokohama.lg.jp/>

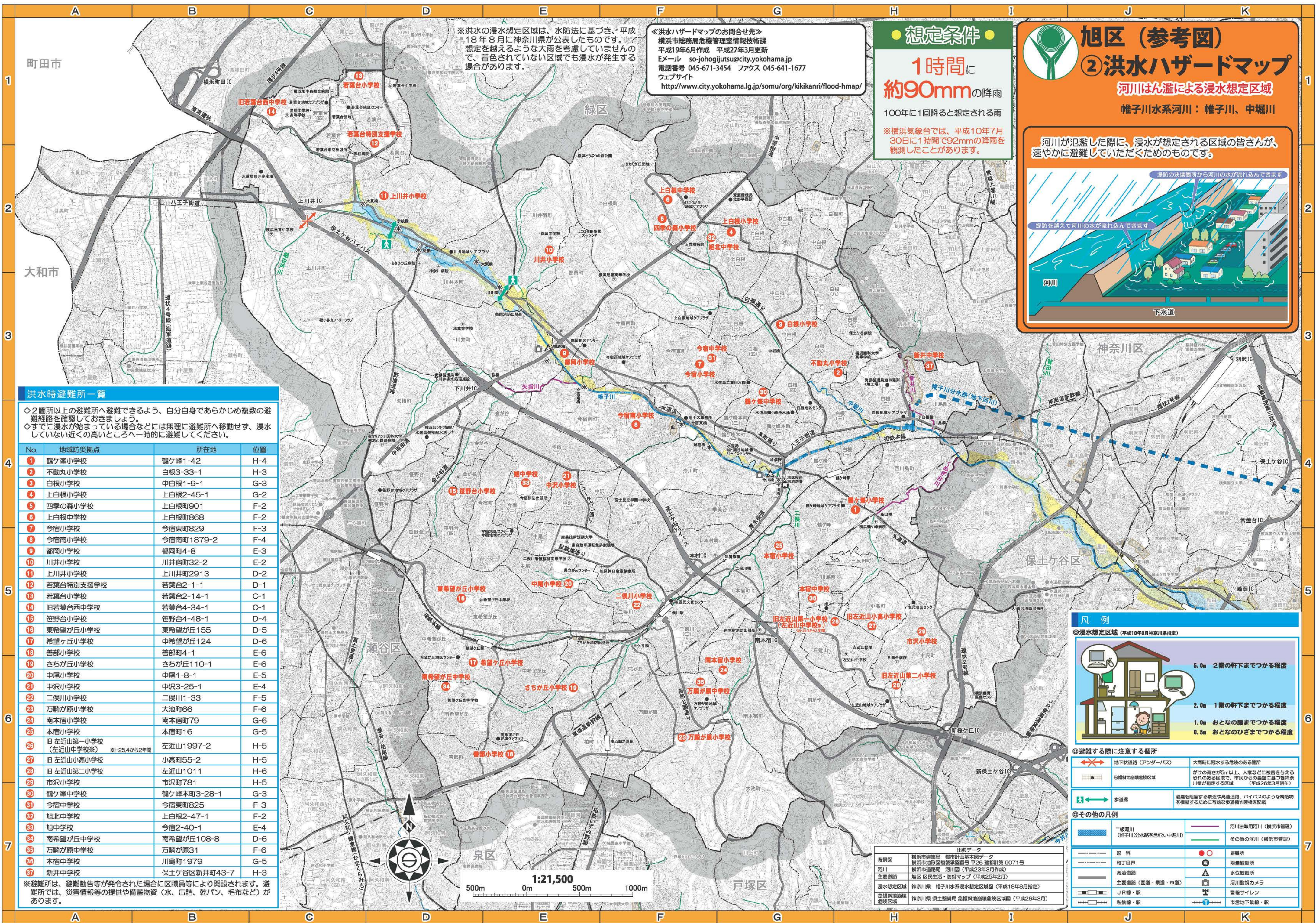
凡例

◎浸水想定区域 (平成27年3月 横浜市作成)

2.0m以上 1階の軒下以上	20cm以上 1階の軒下以上
1.0~2.0m 路上浸水相当 1階の軒下まで	1.0~2.0m 路上浸水相当 1階の軒下まで
50cm~1.0m 路上浸水相当 大人の膝まで	50cm~1.0m 路上浸水相当 大人の膝まで
20~50cm 床下浸水相当	20~50cm 床下浸水相当
2~20cm 道路浸水相当	2~20cm 道路浸水相当
20cm未満 道路浸水相当	20cm未満 道路浸水相当

◎その他の凡例

二線目川 (帷子川分水嶺を境に、中堀川)	河川(横浜市管理)
区界	J路線・駅
町界	私鉄線・駅
主要道路 (国道・県道・市道)	市営地下鉄線・駅



旭区 (参考図) ②洪水ハザードマップ

河川は人畜による浸水想定区域
 帷子川水系河川：帷子川、中堀川

河川が氾濫した際に、浸水が想定される区域の皆さんが、速やかに避難していただくためのものです。

河川の浸水箇所から河川の水が流れ込んで浸水する
 事前に備えて河川の水が流れ込んで浸水する

想定条件

1時間に
約90mmの降雨

100年に1回降ると想定される雨

※横浜気象台では、平成10年7月30日に1時間で92mmの降雨を観測したことがあります。

「洪水ハザードマップのお問合せ先」
 横浜市総務局危機管理情報技術課
 平成19年6月作成 平成27年3月更新
 Eメール so-johogijutsu@city.yokohama.jp
 電話番号 045-671-3454 ファクス 045-641-1677
 ウェブサイト <http://www.city.yokohama.lg.jp/somu/org/kikkikan/flood-hmap/>

洪水時避難所一覧

◇2箇所以上の避難所へ避難できるよう、自分自身であらかじめ複数の避難経路を確認しておきましょう。
 ◇すでに浸水が始まっている場合などには無理に避難所へ移動せず、浸水していない近くの高いところへ一時的に避難してください。

No.	地域防災拠点	所在地	位置
1	鎌ヶ崎小学校	鎌ヶ崎1-42	H-4
2	不動丸小学校	白根3-33-1	H-3
3	白根小学校	中白根1-9-1	G-3
4	上白根小学校	上白根2-45-1	G-2
5	四季の森小学校	上白根901	F-2
6	上白根中学校	上白根868	F-2
7	今宿小学校	今宿東829	F-3
8	今宿南小学校	今宿南1879-2	F-4
9	都隠小学校	都隠4-8	E-3
10	川井小学校	川井南32-2	E-2
11	上川井小学校	上川井前2913	D-2
12	若葉台特別支援学校	若葉台2-1-1	D-1
13	若葉台小学校	若葉台2-14-1	C-1
14	旧若葉台中学校	若葉台4-34-1	C-1
15	笹野台小学校	笹野台4-48-1	D-4
16	東希望が丘小学校	東希望が丘155	D-5
17	希望ヶ丘小学校	中希望が丘124	D-6
18	善部小学校	善部4-1	E-6
19	さしが丘小学校	さしが丘110-1	E-6
20	中尾小学校	中尾1-8-1	E-5
21	中沢小学校	中沢3-25-1	E-4
22	二俣川小学校	二俣川1-33	F-5
23	万輪が丘小学校	大池町66	F-6
24	南本宿小学校	南本宿79	G-6
25	本宿小学校	本宿町16	G-5
26	旧左近山第一小学校 (左近山中学校校舎)	左近山1997-2	H-5
27	旧左近山小南小学校	小高町55-2	H-5
28	旧左近山第二小学校	左近山1011	H-6
29	市沢小学校	市沢町781	H-5
30	鎌ヶ崎中学校	鎌ヶ崎南3-28-1	G-3
31	今宿中学校	今宿東825	F-3
32	旭北中学校	上白根2-47-1	F-2
33	旭中学校	今宿2-40-1	E-4
34	南希望が丘中学校	南希望が丘108-8	D-6
35	万輪が丘中学校	万輪が丘31	F-6
36	本宿中学校	川島町1979	G-5
37	新井中学校	保土ヶ谷区新井町43-7	H-3

※避難所は、避難勧告等が発令された場合に区職員等により開設されます。避難所では、災害情報等の提供や備蓄物資(水、缶詰、乾パン、毛布など)があります。

凡例

◎浸水想定区域 (平成18年8月1日現在)

5.0m 2階の軒下までつかる程度	避難所
2.0m 1階の軒下までつかる程度	避難所
1.0m おとなの腰までつかる程度	避難所
0.5m おとなのひざまでつかる程度	避難所

◎避難する際に注意する箇所

地下鉄線 (ワンダーパス)	大雨時に浸水する危険のある箇所
避難所	避難所の浸水防止のため、入居後に避難所を有する方の協力を得て、市民からの避難誘導(誘導員)を要する場合があります。
歩道橋	避難勧告等が発令された場合、歩道橋は、ハイウェイのように避難物を避難させるために有効な歩道橋や避難所となります。

◎その他の凡例

二線目川 (帷子川分水嶺を境に、中堀川)	河川(横浜市管理)
区界	避難所
町界	避難所
主要道路 (国道・県道・市道)	水防監視カメラ
J路線・駅	避難所
私鉄線・駅	市営地下鉄線・駅