

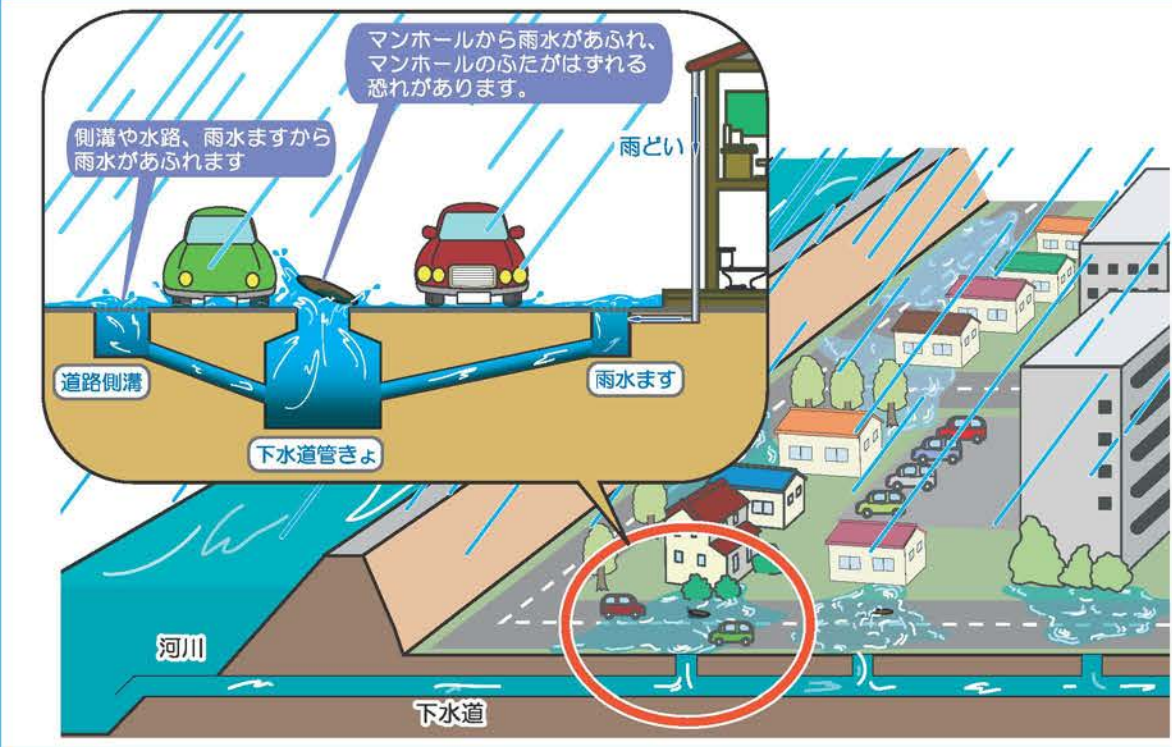


港北区 内水ハザードマップ

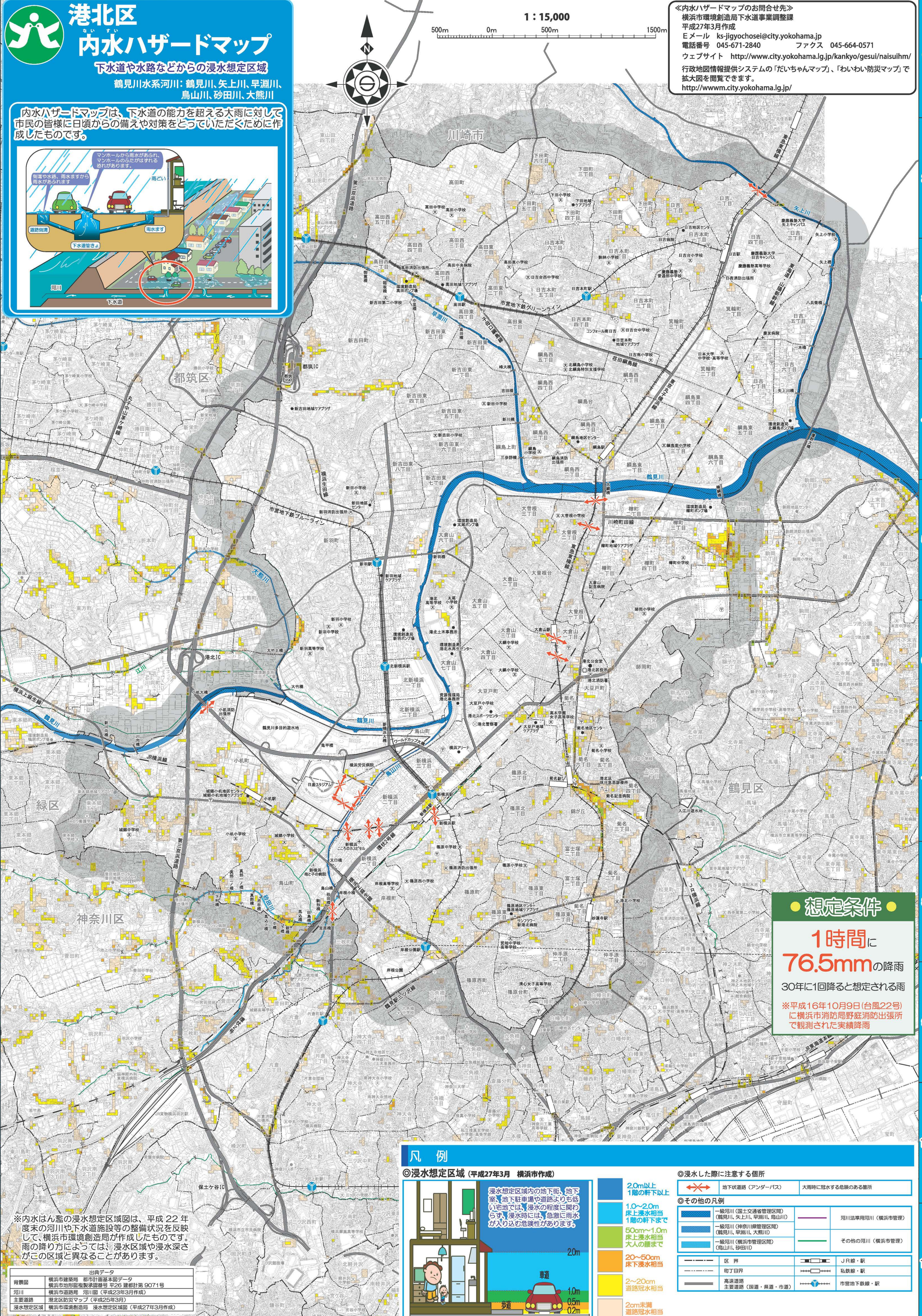
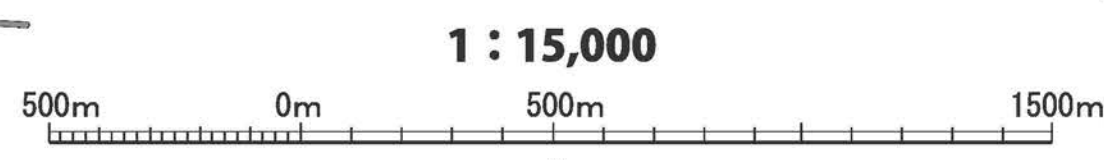
下水道や水路などからの浸水想定区域

鶴見川水系河川：鶴見川、矢上川、早淵川、鳥山川、砂田川、大熊川

内水ハザードマップは、下水道の能力を超える大雨に対して市民の皆様に日頃からの備えや対策をどうしていただくために作成したものです。



「内水ハザードマップのお問合せ先」
 横浜市環境創造局下水道事業調整課
 平成27年3月作成
 Eメール ks-jigyochosei@city.yokohama.jp
 電話番号 045-671-2840 ファクス 045-664-0571
 ウェブサイト http://www.city.yokohama.lg.jp/kankyo/gesul/naisuihm/
 行政地図情報提供システムの「だいちゃんマップ」、「わいわい防災マップ」で拡大図を閲覧できます。
 http://www.city.yokohama.lg.jp/



● 想定条件 ●
1時間に
76.5mmの降雨
 30年に1回降ると想定される雨
 ※平成16年10月9日(台風22号)に横浜市消防局野庭消防出張所で観測された実績降雨

凡例

◎ 浸水想定区域 (平成27年3月 横浜市作成)

浸水想定区域内の地下街、地下室、地下駐車場や道路沿りも低い宅地では、浸水の程度に問わず、浸水時には、急激に雨水が入り込む危険性があります。

2.0m以上 1階の軒下以下	20cm未満 道路冠水相当
1.0~2.0m 床上浸水相当 1階の軒下まで	20~50cm 床下浸水相当
50cm~1.0m 床上浸水相当 大人の腰まで	2~20cm 道路冠水相当

◎ 浸水した際に注意する箇所

地下鉄道路 (アンダーパス)	大雨時に浸水する危険のある箇所
----------------	-----------------

◎ その他の凡例

一級河川 (国土交通省管理区域)	河川法準用河川 (横浜市管理)
二級河川 (神奈川県管理区域)	その他の河川 (横浜市管理)
一級河川 (国土交通省管理区域)	二級河川 (神奈川県管理区域)
一級河川 (横浜市管理区域)	二級河川 (横浜市管理区域)

境界	JR線・駅
町丁目界	私鉄線・駅
高速道路	市営地下鉄線・駅
主要道路 (国道・県道・市道)	

※内水は氾濫の浸水想定区域図は、平成22年度末の河川や下水道施設等の整備状況を反映して、横浜市環境創造局が作成したものです。雨の降り方によっては、浸水区域や浸水深さがこの区域と異なることがあります。

出典データ	
背景図	横浜市建築局 都市計画基本図データ 横浜市地形図複製承認番号 平26 建都計第 9071号
河川	横浜市道路局 河川図 (平成23年3月作成)
主要道路	港北区防災マップ (平成25年3月)
浸水想定区域	横浜市環境創造局 浸水想定区域図 (平成27年3月作成)