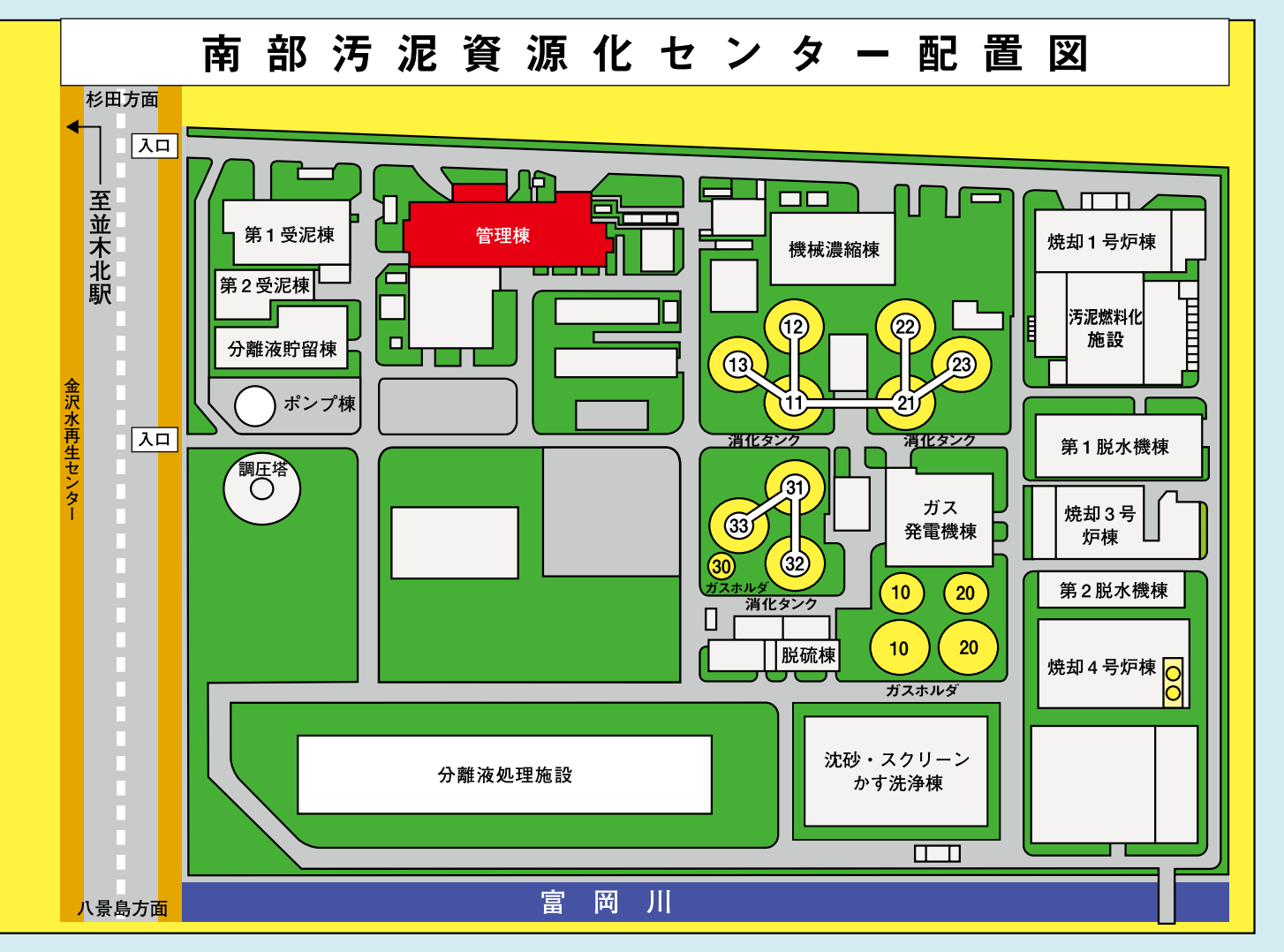
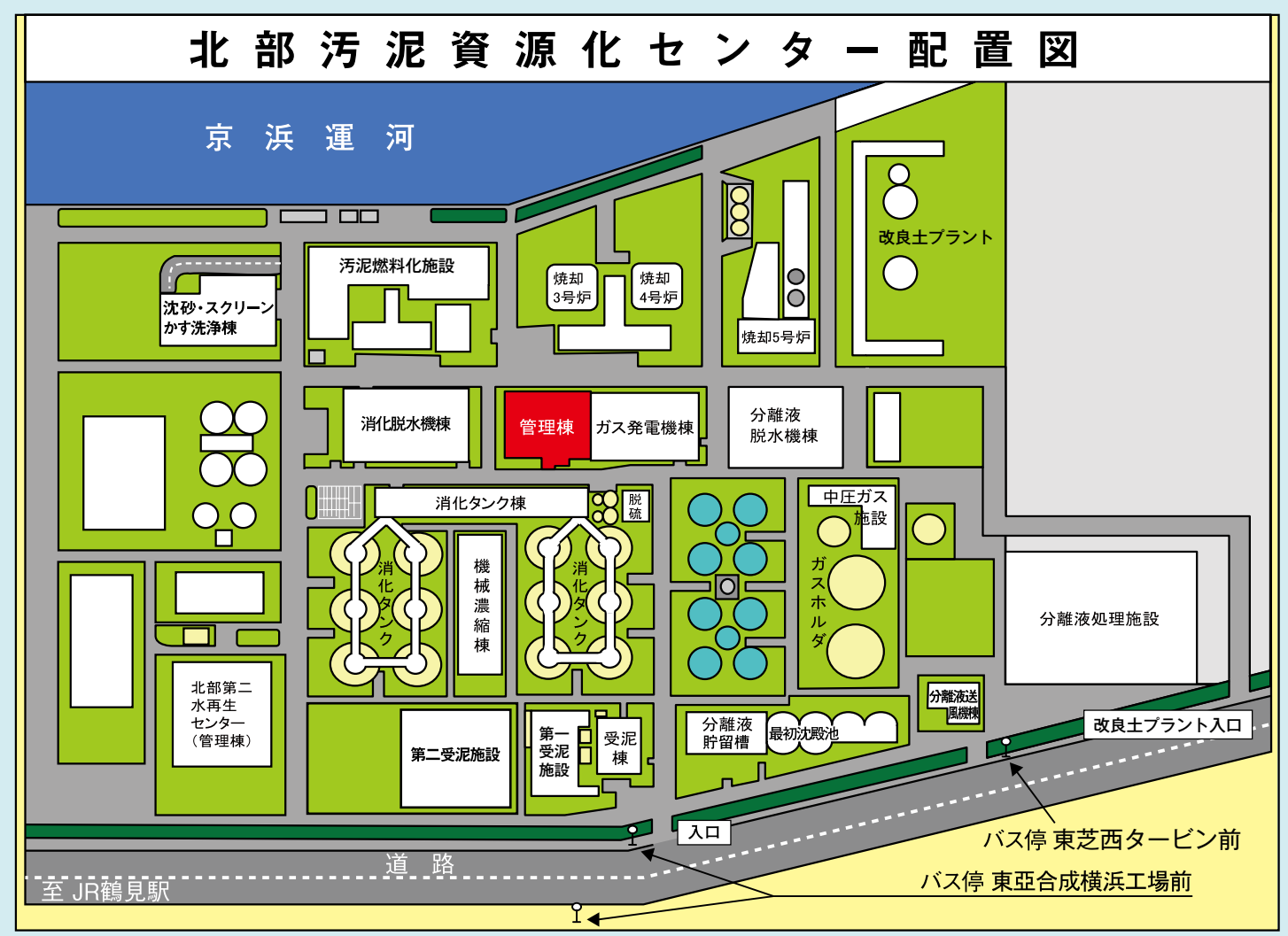
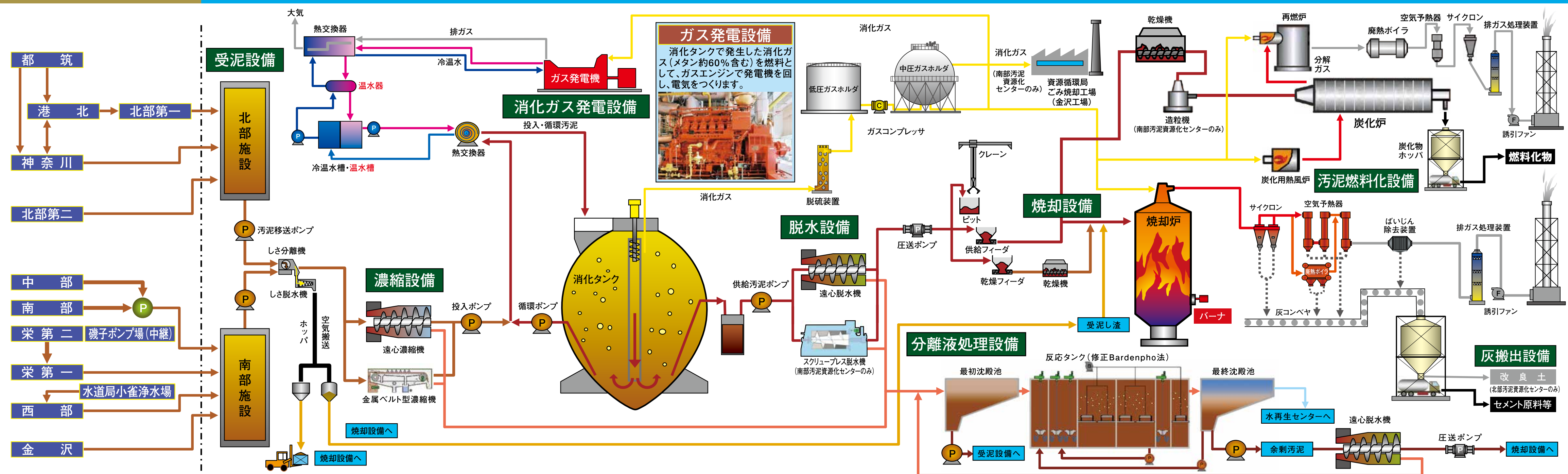


送泥のフロー

汚泥処理のフロー

北部センター処理区

南部センター処理区



送泥設備

各水再生センターで発生する汚泥を、送泥ポンプにより汚泥資源化センターへ圧送する設備です。

受泥設備

各水再生センターから送泥された汚泥を受け入れ、スクリーンかす(ごみ)と汚泥を分離し濃縮設備に送る設備です。

濃縮設備

汚泥を機械的に濃縮し、濃度を高め消化タンクに投入する設備です。

消化タンク設備

汚泥中の有機物を分解して汚泥を減量させると共に、汚泥性状を安定させる設備です。

脱水設備

消化タンクで減量された汚泥に薬品を添加、汚泥ケーキを生産し圧送ポンプで焼却設備に送ります。

焼却設備

汚泥ケーキを焼却炉で燃やし、灰は、改良土・セメント原料等として有効利用します。

汚泥燃料化設備

汚泥ケーキを低酸素雰囲気中で炭化する施設です。石炭の代替燃料として利用され、温室効果ガス削減に貢献しています。

分離液処理設備

濃縮設備、脱水設備で発生した分離液の処理を行い、水再生センターへ送る設備です。

灰搬出設備

焼却炉から出た灰を、セメント原料等として搬出する設備です。