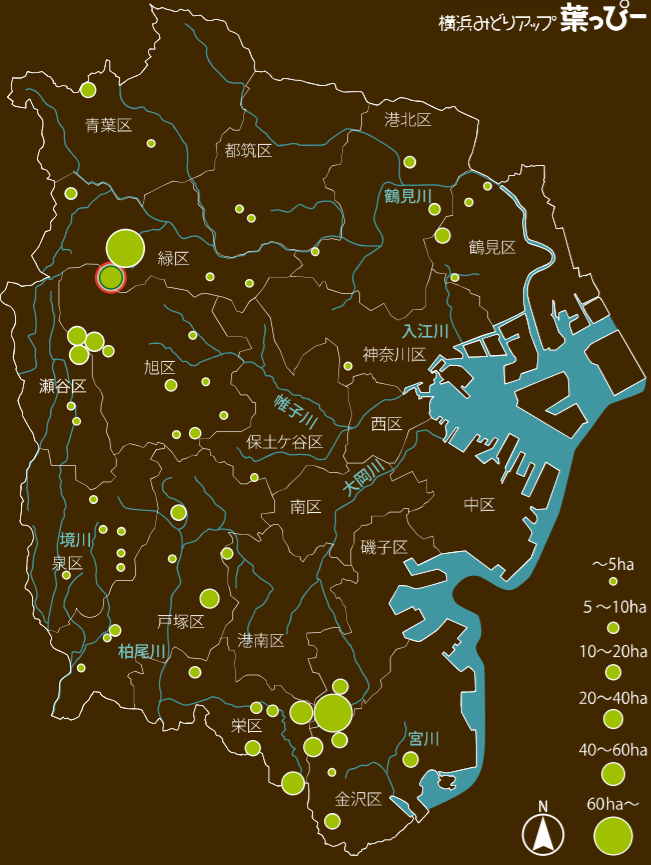


三保市民の森



横浜みどりアップ 葉っぴー



市民の森、ふれあいの樹林の場所・面積

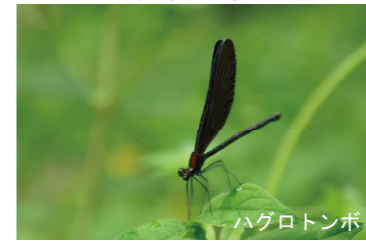
森・生き物情報

横浜の森はどんな森？

横浜には様々なタイプの森があります。神社などで見られるシヤカシといった常緑広葉樹林は、横浜の原生的な森の姿に近いと言われています。「雑木林」として知られているクヌギやコナラの林、スギやヒノキなどの針葉樹林、竹林などは人が暮らすのに必要な森として手入れ、育ててきた森です。また森の周りには水田や草地などいろいろな環境が一体になり、豊かな里山を形成していました。横浜市では、これらの森を土地所有者の方のご協力のもと「市民の森」「ふれあいの樹林」として保全し公開しています。

この森はどんな森？

三保市民の森は、スギやヒノキ、シラカシが多く占める森です。この森の林床では、市民の森愛護会の日頃の手入れにより、市内でも有数のシダ群が見られます。日本で見られる630種のシダ植物のうち、約6分の1の種類が生育しています。



※これらの写真は、樹林地で見られる動植物の一例です。時期や状況によって見られないこともあります。

広域マップ・周辺情報

にいほる里山交流センター

「ウェルカムセンター」として周辺の市民の森や自然の情報を発信する、新治里山公園の拠点施設です。この地域に古くからお住まいの奥津家から、平成13年に横浜市に寄贈された家屋敷と緑地の一部を活用しています。自然観察や里山のくらしを体験する教室などさまざまな催しを行っています。

TEL 045-931-4947
 年末年始・第4月曜日
 ホームページアドレス <http://www.niiharu.jp/>

小川アメニティ

川の源流に近い場所で自然の景観が残っているところを水があふれない対策を行い、まわりの環境と調和させて、人々が親しめるように整備した水路です。

新あさひ散歩

旭区ゆかりの武将・畠山重忠公生誕350年を記念して2014年に発行しました。

○帷子川の水源地を訪ねる 自然・歴史散策（一部）

- Ⓐ 学校
- Ⓒ 市役所・区役所
- Ⓓ 消防署・出張所
- Ⓔ 警察署・交番
- Ⓕ 病院
- Ⓖ 信号
- Ⓗ 公園・緑地
- Ⓙ 吉田 交差点名
- Ⓚ バス停(※最寄りのバス停のみ掲示)
- Ⓛ トイレ
- 電車路線
- - 区市界

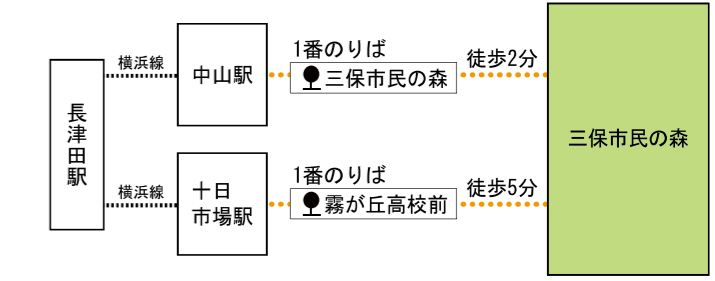
※愛護会が設置している駐車場です。土、日、祝日のみ利用可能です。
 ※新治市民の森については[新治市民の森ガイドマップ]をご覧ください。



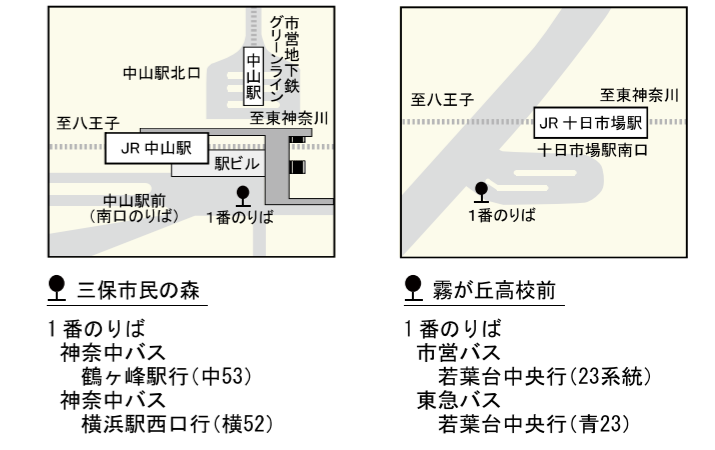
交通案内・問合せ先



経由案内



バスのりば案内



問い合わせ

●緑区の市民の森
 みどり環境局 北部公園緑地事務所 TEL.045-353-1166 FAX.045-352-3086

発行

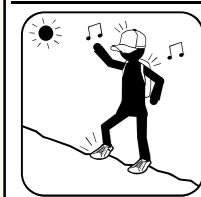
●横浜のみどり環境局 環境活動事業課
 〒231-0005 横浜市中区本町6丁目50番地の10
 TEL.045-671-2624

市民の森・ふれあいの樹林ガイドマップ WEBページはこちら！
<https://www.city.yokohama.lg.jp/kurashi/machizukuri-kankyo/midorikoen/midorLup/1mori/forest/guidemap.html>



※このガイドマップはみどり税を活用し、作成されています。

森に行く前に



服や靴、靴や帽子など山道でも歩きやすい格好でかけよう



飲み物や食べ物は持参しよう

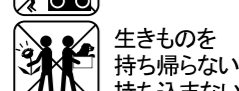
フィールドマナー



ボール遊びはしない



静かさを乱さない



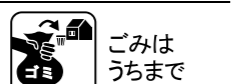
生きものを持ち帰らない
持ち込まない



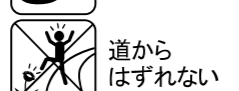
ペットはつないで



利用時間は日の出から日没まで



ごみはうちまで



道からはずれない

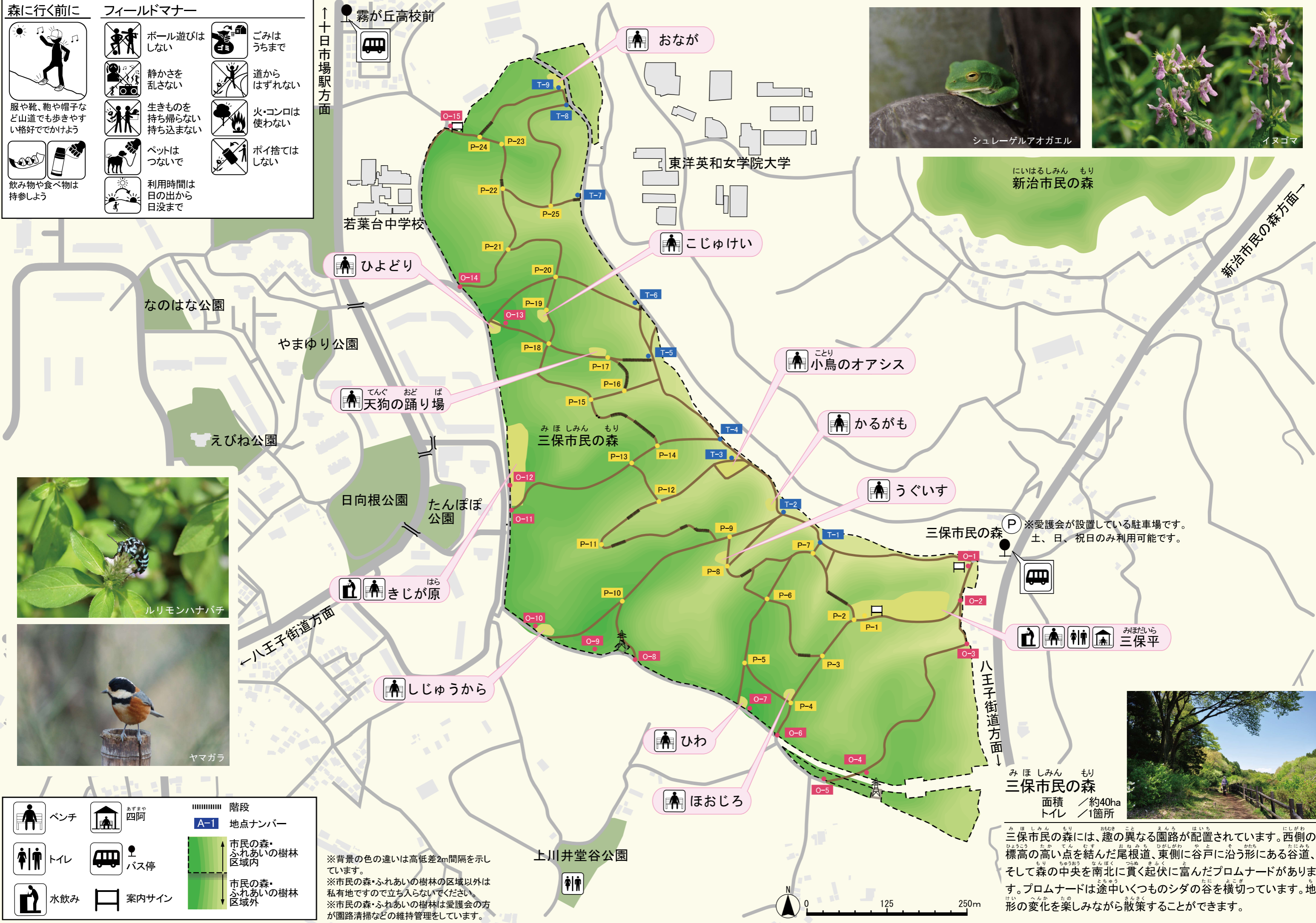


火・コンロは使わない



ポイ捨てはしない

↑十日市場駅方面



	ベンチ		あずまや 四阿		階段
	トイレ		バス停		地点ナンバー
	水飲み		案内サイン		市民の森・ふれあいの樹林区域内
					市民の森・ふれあいの樹林区域外

※背景の色の違いは高低差2m間隔を示しています。
※市民の森・ふれあいの樹林の区域以外は私有地ですので立ち入らないでください。
※市民の森・ふれあいの樹林は愛護会の方が園路清掃などの維持管理をしています。

