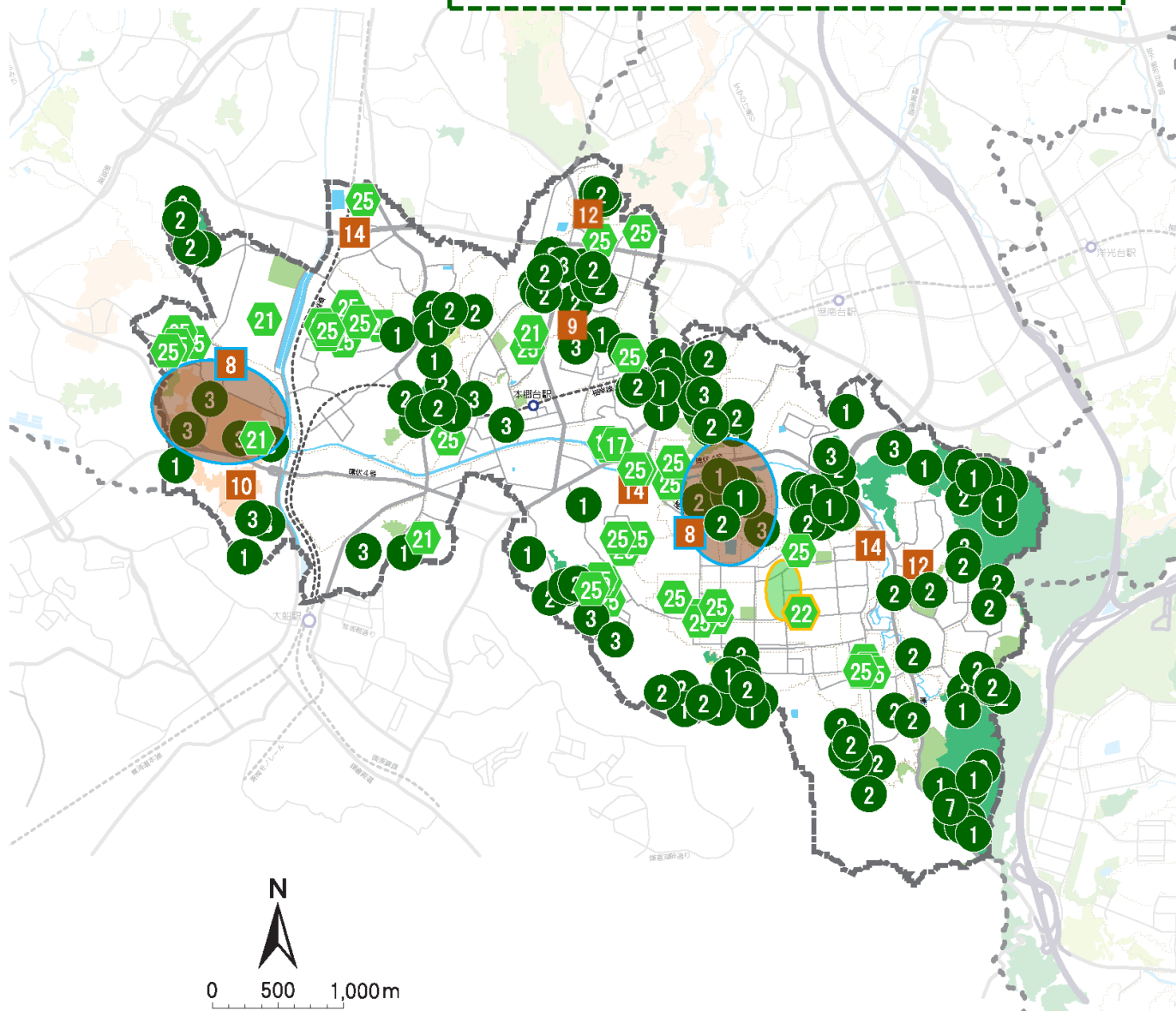


# 栄区

**主な実績**

- ① 緑地保全制度による新規指定 10.67ha
- ⑧ 水田の保全 2.95ha
- ②⑤ 保育園・幼稚園・小中学校での緑の創出 8か所



〈凡例〉

● 次世代につなぐ森を育む	■ 特別緑地保全地区
■ 農を感じる場をつくる	■ 近郊緑地特別保全地区
● 実感できる緑や花をつくる	■ 市民の森・ふれあいの樹林
(凡例内の番号は、 取組番号を示します)	■ 公園緑地
	■ 農業専用地区
	— 主な道路
	- - - 鉄道・鉄道駅

計画の柱1 市民とともに次世代につなぐ森を育む

1 緑地保全制度による指定の拡大・市による買取り

○緑地保全制度による新規指定 10.67ha

・市民の森等

2020年度 0.05ha 鍛冶ヶ谷市民の森（指定拡大）

・緑地保存地区

2019年度 0.7ha 上郷町、小菅ヶ谷三丁目

2020年度 0.6ha 飯島町、笠間五丁目、鍛冶ヶ谷二丁目、公田町

・源流の森保存地区

2019年度 6.3ha 公田町（2件）

2020年度 3.0ha 庄戸五丁目、田谷町、長尾台町

・その他

2021年度 0.02ha 飯島町

○市による買取り

・特別緑地保全地区・近郊緑地特別保全地区

2019年度 3地区 上郷・尾月特別緑地保全地区、上郷町瀬上特別緑地保全地区、上郷・中野特別緑地保全地区

2022年度 1地区 円海山近郊緑地特別保全地区

・市民の森等

2020年度 1地区 鍛冶ヶ谷市民の森

2022年度 1地区 鍛冶ヶ谷市民の森事業用地

○保全した樹林地の整備 29か所

2019年度 5か所 飯島町特別緑地保全地区、荒井沢市民の森、飯島市民の森（2か所）、上郷市民の森

2020年度 6か所 飯島町特別緑地保全地区、荒井沢市民の森（2か所）、鍛冶ヶ谷市民の森、上郷市民の森、瀬上市民の森

2021年度 10か所 飯島特別緑地保全地区、上郷・中野特別緑地保全地区、荒井沢市民の森（2か所）、鍛冶ヶ谷市民の森、上郷市民の森（2か所）、瀬上市民の森（2か所）、横浜自然観察の森

2022年度 8か所 上郷・中野特別緑地保全地区、荒井沢市民の森、飯島市民の森、上郷市民の森（2か所）、瀬上市民の森、横浜自然観察の森（2か所）

## 2 森の多様な機能に着目した森づくりの推進

## ○森の維持管理 78 か所

## ・維持管理（樹林地）

2019年度 15 か所 横浜自然観察の森、荒井沢市民の森、飯島市民の森、鍛冶ケ谷市民の森、上郷市民の森、瀬上市民の森、飯島町緑地、金井緑地、上郷・中野緑地、公田緑地、公田・荒井沢緑地、小菅ケ谷緑地、小菅ケ谷四丁目緑地、庄戸二丁目緑地、野七里緑地

2020年度 15 か所 横浜自然観察の森、飯島町特別緑地保全地区、野七里特別緑地保全地区、荒井沢市民の森、飯島市民の森、鍛冶ケ谷市民の森、上郷市民の森、瀬上市民の森、金井緑地、上郷・中野緑地、公田緑地、公田・荒井沢緑地、小菅ケ谷緑地、小菅ケ谷四丁目緑地、庄戸二丁目緑地

2021年度 14 か所 横浜自然観察の森、金井特別緑地保全地区、上郷・中野特別緑地保全地区、公田特別緑地保全地区、公田・荒井沢特別緑地保全地区、野七里特別緑地保全地区、荒井沢市民の森、飯島市民の森、鍛冶ケ谷市民の森、上郷市民の森、瀬上市民の森、小菅ケ谷緑地、小菅ケ谷四丁目緑地、庄戸二丁目緑地

2022年度 15 か所 横浜自然観察の森、飯島町特別緑地保全地区、金井特別緑地保全地区、上郷・中野特別緑地保全地区、公田特別緑地保全地区、公田・荒井沢特別緑地保全地区、野七里特別緑地保全地区、荒井沢市民の森、飯島市民の森、鍛冶ケ谷市民の森、上郷市民の森、瀬上市民の森、小菅ケ谷緑地、小菅ケ谷四丁目緑地、庄戸二丁目緑地

## ・維持管理（公園）

2019年度 3 か所 上郷一号緑地、上郷九号緑地、本郷ふじやま公園

2020年度 8 か所 上郷一号緑地、上郷二号緑地、上郷五号緑地、上郷七号緑地、上郷八号緑地、上郷九号緑地、小菅ケ谷北公園、本郷ふじやま公園

2021年度 5 か所 上郷六号緑地、上郷七号緑地、上郷九号緑地、小菅ケ谷北公園、本郷ふじやま公園

2022年度 4 か所 上郷五号緑地、上郷九号緑地、小菅ケ谷北公園、本郷ふじやま公園

※過年度の報告書から本数を修正しました。

## 3 指定した樹林地における維持管理の支援

## ○維持管理の助成 35 件

2019年度 7 件 鍛冶ケ谷一丁目、上郷町、小菅ケ谷二丁目、小菅ケ谷三丁目・四丁目、田谷町（2件）、長尾台町

2020年度 14 件 笠間二丁目、鍛冶ケ谷一丁目、亀井町、上郷町、公田町（4件）、小菅ケ谷二丁目（2件）、小菅ケ谷三丁目、小菅ケ谷四丁目、田谷町、長尾台町

2021年度 10 件 鍛冶ケ谷二丁目、上郷町、公田町（3件）、小菅ケ谷四丁目、田谷町（3件）、長尾台町

2022年度 4 件 鍛冶ケ谷一丁目、公田町（2件）、長尾台町

5 各区の実績  
栄区

7 森に関する情報発信

○ウェルカムセンター周辺の緑を活用したイベント等	
2019年度	横浜自然観察の森自然観察センター
2020年度	横浜自然観察の森自然観察センター
2021年度	横浜自然観察の森自然観察センター
2022年度	横浜自然観察の森自然観察センター

計画の柱2 市民が身近に農を感じる場をつくる

8 水田の保全

○水田保全面積 2.95ha		
2019年度	2.92ha	上郷町、田谷町
2020年度	2.76ha	上郷町、田谷町
2021年度	2.95ha	上郷町、田谷町
2022年度	2.95ha	上郷町、田谷町

9 特定農業用施設保全契約の締結

○特定農業用施設保全契約の締結 1件		
2022年度	1件	小菅ケ谷三丁目

10 農景観を良好に維持する活動の支援

○まとまりのある農地を良好に維持する団体の活動への支援		
・集団農地維持 4.8ha		
2019年度	4.8ha	横浜市栄区长尾台土地改良区
2020年度	4.8ha	横浜市栄区长尾台土地改良区
2021年度	4.8ha	横浜市栄区长尾台土地改良区
2022年度	4.8ha	横浜市栄区长尾台土地改良区
○周辺環境に配慮した活動への支援		
・牧草等による環境対策 0.30ha		
2021年度	0.30ha	田谷町（2か所）

12 様々な市民ニーズに合わせた農園の開設

○様々なニーズに合わせた農園の開設 0.09ha		
・収穫体験農園		
2020年度	0.02ha	上郷町
・市民農園		
2022年度	0.07ha	小菅ケ谷四丁目

**14** 地産地消にふれる機会の拡大

○直売所・青空市等の支援 3件

・直売所・加工所

2019年度 2件 上郷町、公田町

2020年度 1件 長沼町

## 計画の柱3 市民が実感できる緑や花をつくる

**17** 公共施設・公有地での緑の創出・育成

○緑の維持管理 4か所

2019年度 1か所 栄区庁舎

2020年度 1か所 栄区庁舎

2021年度 1か所 栄区庁舎

2022年度 1か所 栄区庁舎

**18** 街路樹による良好な景観の創出・育成

○良好な維持管理

2019年度 桂台通り、県道原宿六ツ浦（上郷町） 計468本

2020年度 庄戸西線、飯島本郷台通りほか 計568本

2021年度 湘南桂台通り、庄戸第121号線（上郷町） 計487本

2022年度 湘南桂台通り、庄戸東線ほか 計727本

**21** 名木古木の保存

○名木古木の保存

・維持管理の助成

2021年度 2本 小菅ケ谷、笠間五丁目

2022年度 2本 金井町、田谷町

**22** 地域緑のまちづくり

○地域緑のまちづくり事業に関する協定の締結 1地区

・新規

2022年度 1地区 フローラ桂台自治会周辺地区

23 地域に根差した緑や花の楽しみづくり

○緑や花を身近に感じる各区の取組

2019年度	イベント会場でのガーデンネックレス横浜のPR（本郷台アオソラマルシェほか）、いたち川の桜ライトアップ、公園愛護会への花苗等の支援、オープンガーデンの開催支援（新型コロナウイルス感染症の影響でイベント中止）
2020年度	いたち川の桜ライトアップ、公園愛護会への花苗等の支援、オープンガーデンの開催支援
2021年度	いたち川の桜ライトアップ、公園愛護会への花苗等の支援、オープンガーデンの開催支援
2022年度	いたち川の桜ライトアップ、公園愛護会への花苗等の支援、オープンガーデンの開催支援

○地域の花いっぱいにつながる取組

2019年度	花の種の配布（本郷台四丁目第二公園ほか 23 か所）
2020年度	球根などの配布（飯島町久保公園ほか 47 か所）
2021年度	花壇づくり講習会（いの山南公園）、球根などの配布（あさもや公園ほか 55 か所）
2022年度	花壇講習会（笠間町公園）、球根などの配布（花籠公園ほか 50 か所）

24 人生記念樹の配布

○人生記念樹の配布 866 本

2019年度	186 本
2020年度	208 本
2021年度	246 本
2022年度	226 本

※2020年度は、2020年度報告書に記載のあった199本から本数を208本に修正しました。

## 25 保育園・幼稚園・小中学校での緑の創出・育成

## ○緑の創出 8か所

2019年度 1か所 公田小学校

2020年度 4か所 公田小学校、西本郷小学校、本郷台小学校、桂台中学校

2021年度 2か所 公田小学校、豊田小学校

2022年度 1か所 上郷小学校

## ○緑の維持管理 35か所

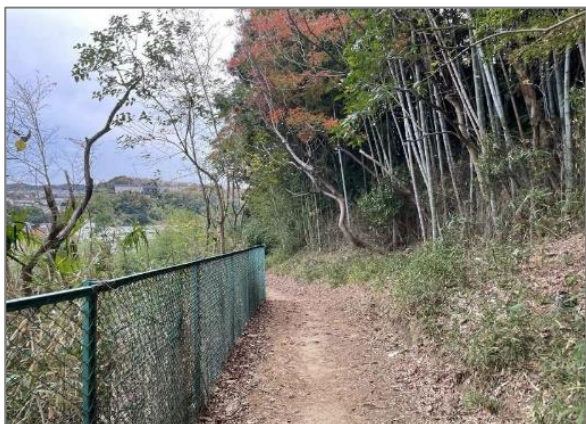
2019年度 9か所 飯島保育園、桂台保育園、上郷保育園、公田保育園、飯島小学校、公田小学校、小山台小学校、千秀小学校、本郷小学校

2020年度 9か所 飯島保育園、桂台保育園、上郷保育園、公田保育園、飯島小学校、公田小学校、小山台小学校、千秀小学校、本郷小学校

2021年度 8か所 飯島保育園、桂台保育園、上郷保育園、公田保育園、飯島小学校、公田小学校、千秀小学校、本郷小学校

2022年度 9か所 飯島保育園、桂台保育園、上郷保育園、公田保育園、飯島小学校、公田小学校、千秀小学校、本郷小学校、本郷特別支援学校

5 各区の実績  
栄区



2 森の維持管理  
(本郷ふじやま公園)



3 樹林地の維持管理の助成  
(公田町)



8 水田の保全  
(上郷町)



10 農景観を良好に維持する活動の支援  
(横浜市栄区长尾台土地改良区)



21 名木古木の保存  
(金井町)



23 地域の花いっぱいにつながる取組  
(あさもや公園)