

■特別養護老人ホーム しょうじゅの里鶴見小野について

1 施設名称

特別養護老人ホーム しょうじゅの里鶴見小野

2 特別養護老人ホーム しょうじゅの里鶴見小野について

(1) 概要

住 所：横浜市鶴見区下野谷町四丁目 145-1 外（鶴見工業高校跡地）

敷地面積：約 3,804 m<sup>2</sup>（変更あり）

建物延床面積：約 5,138 m<sup>2</sup>（変更あり）

(2) サービス種別

特別養護老人ホーム 100名（全室個室ユニット型）

ショートステイ 20名

計 120名

3 今後のスケジュール

平成28年10月頃 工事着工予定

平成30年1月頃 竣工予定

平成30年4月1日 開設予定

【参 考】

平成27年10月19日付けの横浜市社会福祉法人施設審査会で社会法人 兼愛会に特別養護老人ホーム整備費補助金交付先が決定しました。

# 赤枝グループ



医療法人赤枝会

赤枝病院

194床

大正九年、徳島で産婦人科病院として開設

## 医療法人赤枝会 施設

介護老人保健施設

グリーンリーブス赤枝

101床

介護老人保健施設

しょうじゅの里 大和

134床

診療所・人工透析

三保の森クリニック

入院6床  
透析41床

サービス付高齢者向け住宅

タオルミーナ

50室  
(59床)

住宅型有料老人ホーム

ミニハウス オレンジヒルズ

利用人数  
19名

赤枝病院歯科、訪問歯科

## その他



公益財団法人 赤枝医学研究財団

看護専門学校(平成28年4月開校予定)

## 社会福祉法人兼愛会 施設

特別養護老人ホーム

しょうじゅの里 三保

180床

ケアハウス

しょうじゅの里 茂原

ケアハウス  
30名

特別養護老人ホーム

しょうじゅの里 鶴見

100床

高齢者福祉総合施設

美浜しょうじゅタウン

特別養護老人ホーム	100床
サービス付き高齢者向け住宅	100床
小規模多機能型居宅介護	25床
認知症デイサービス	12床
診療所	19床

## 社会福祉法人みやび会

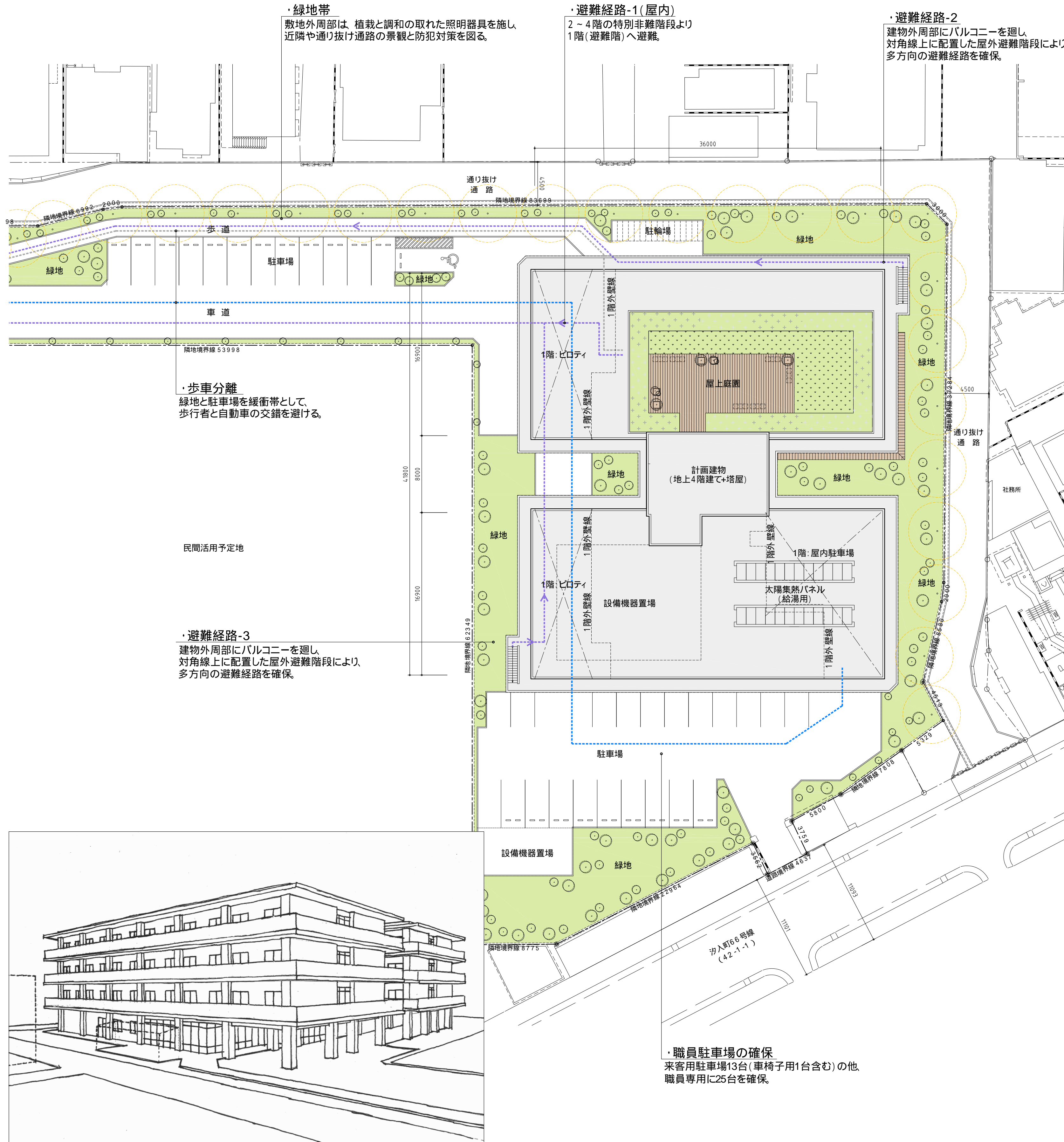
グループホーム

やすらぎの郷

9床



配置計画



施設計画

