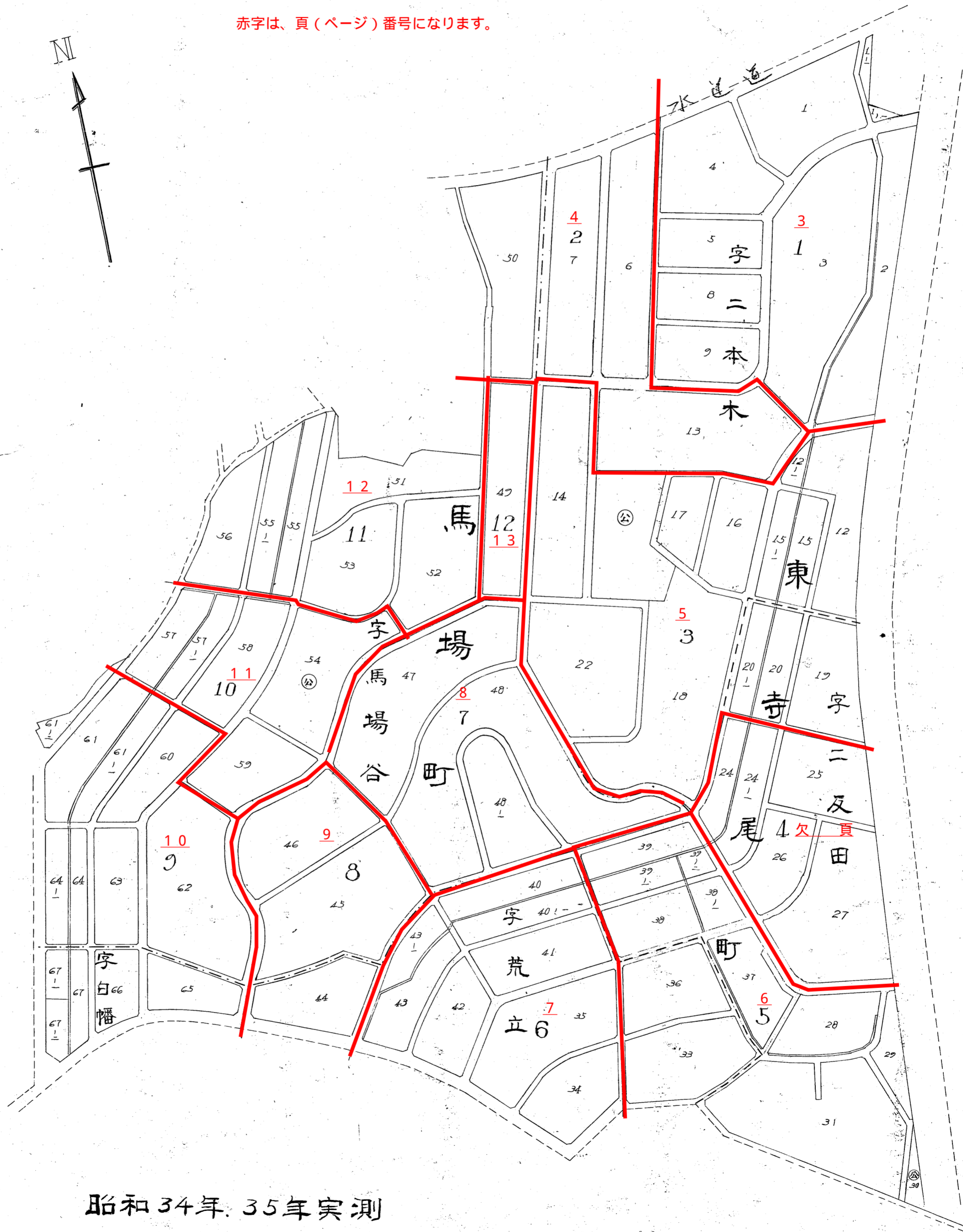


# 二本木土地区画整理組合地区確定図接続一覧

この頁は当地区の索引図（頁照合用）として  
本市職員が作成したものです。

赤字は、頁（ページ）番号になります。



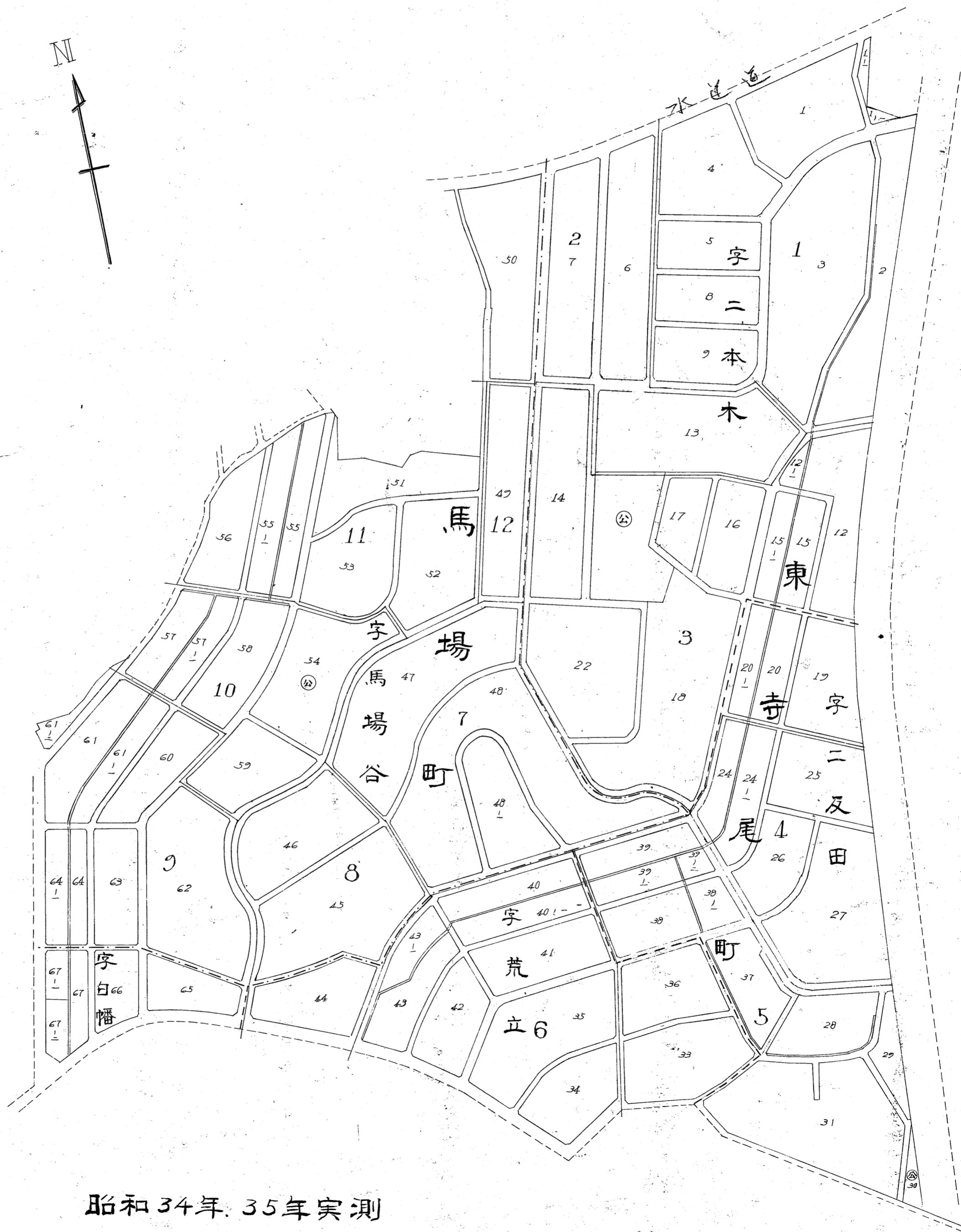
S = 1/2400

昭和34年、35年実測

施行 都市開発測量株式会社

字	町	公	水	道	4	街	凡
界	界	園	路	路	区	区	例
					面	番	
					番	号	
					号		

# 二本木土地区画整理組合地区确定图接続一覽



昭和34年、35年実測

施行 都市開発測量株式会社

字	町	公	水	道	4	60	凡
界	界	園	路	路	区	街	例
					面	区	
					番	番	
					号	号	

二本木土地区画整理組合地区確定図 十二葉の内その一 縮尺六百分之一



二本木土地区画整理組合地区確定図

十二葉の内その二

縮尺六百分之一

4

3

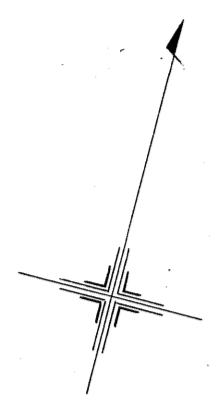
水道道

馬場町

東寺尾

字二本木

字馬場谷



$x=600$   
 $y=450$

$x=650$

$x=650$

1260

1300

二本木地区画整理組合地区確定図 十二葉の内その三 縮尺六百分之一

- K50-K51 1.000
- K51-K52 1.000
- K52-K53 1.000
- K53-K54 1.004
- K54-K55 0.998
- K55-K56 0.992
- K56-K57 0.986
- K57-K58 0.980
- K58-K59 0.974
- K59-K60 0.968
- K60-K61 0.962
- K61-K62 0.956
- K62-K63 0.950

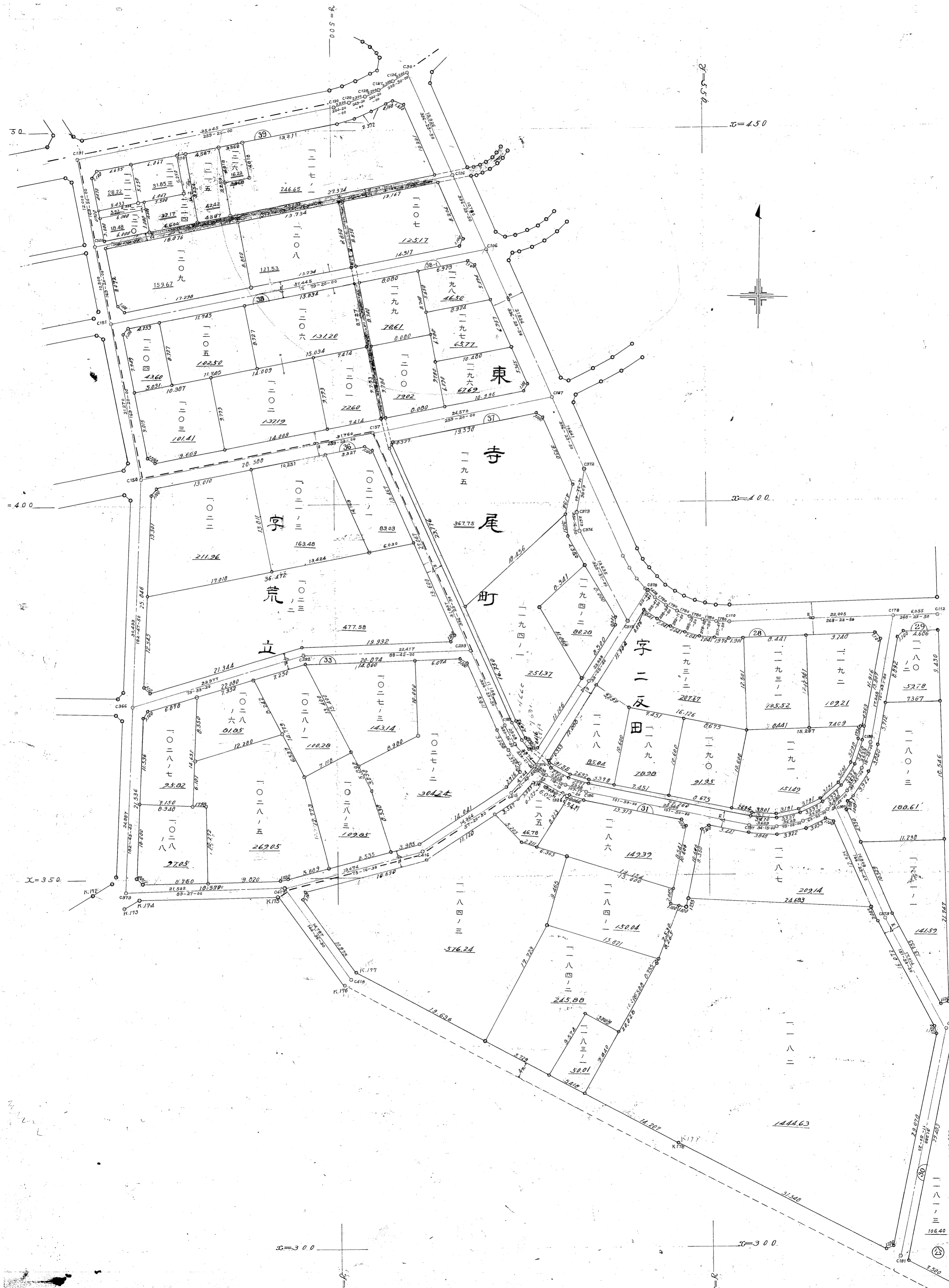


C52	0.872	194-02-45
"	"	204-02-45
"	"	214-02-45
"	"	224-02-45
"	"	234-02-45
"	"	244-02-45
"	"	254-02-45
"	"	264-02-45
C54	"	274-02-45

二本木土地区画整理組合地区確定図

十二葉の内その五

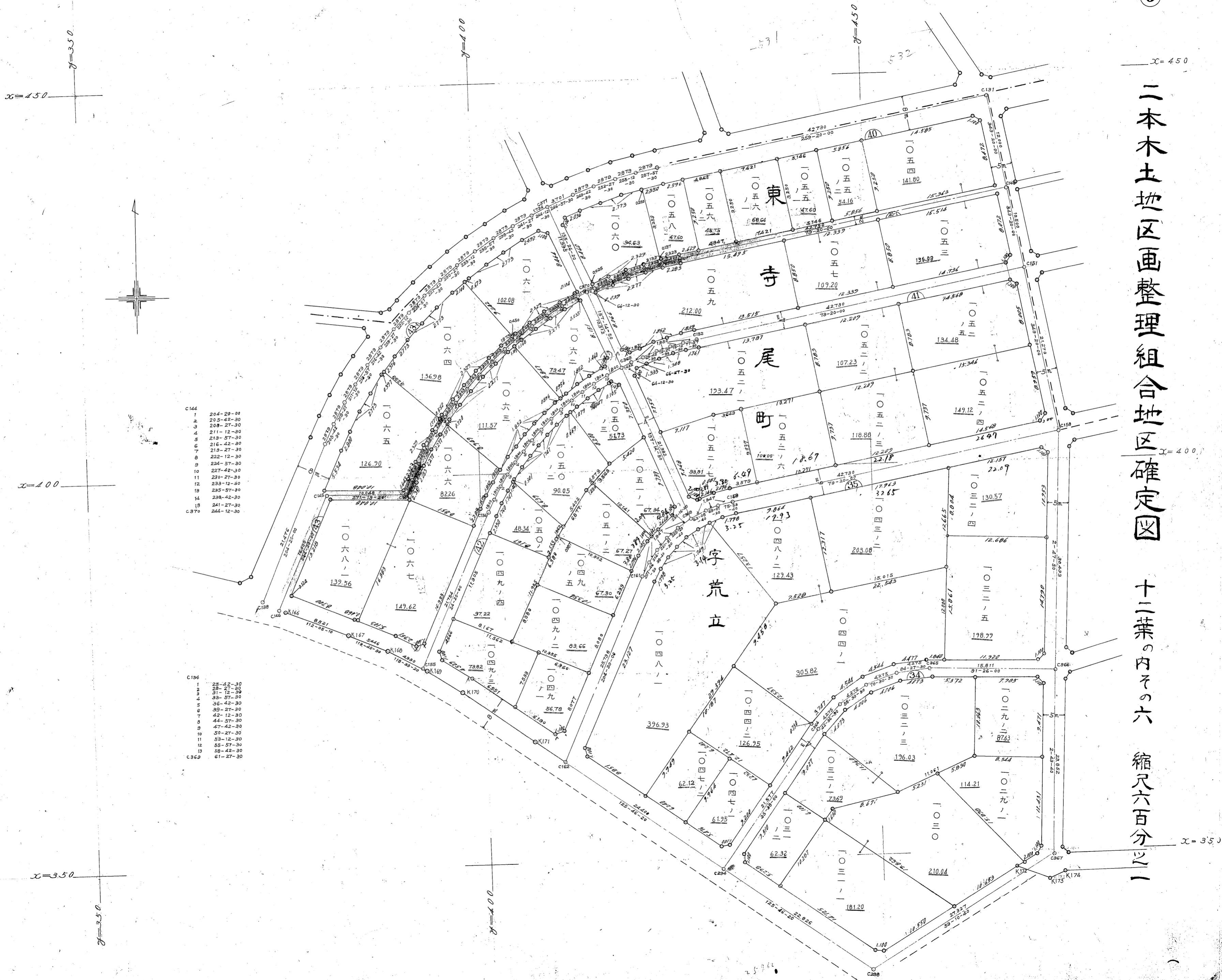
縮尺六百分之一



二本木地区区画整理組合地区確定図

十二葉の内その六

縮尺六百分之一



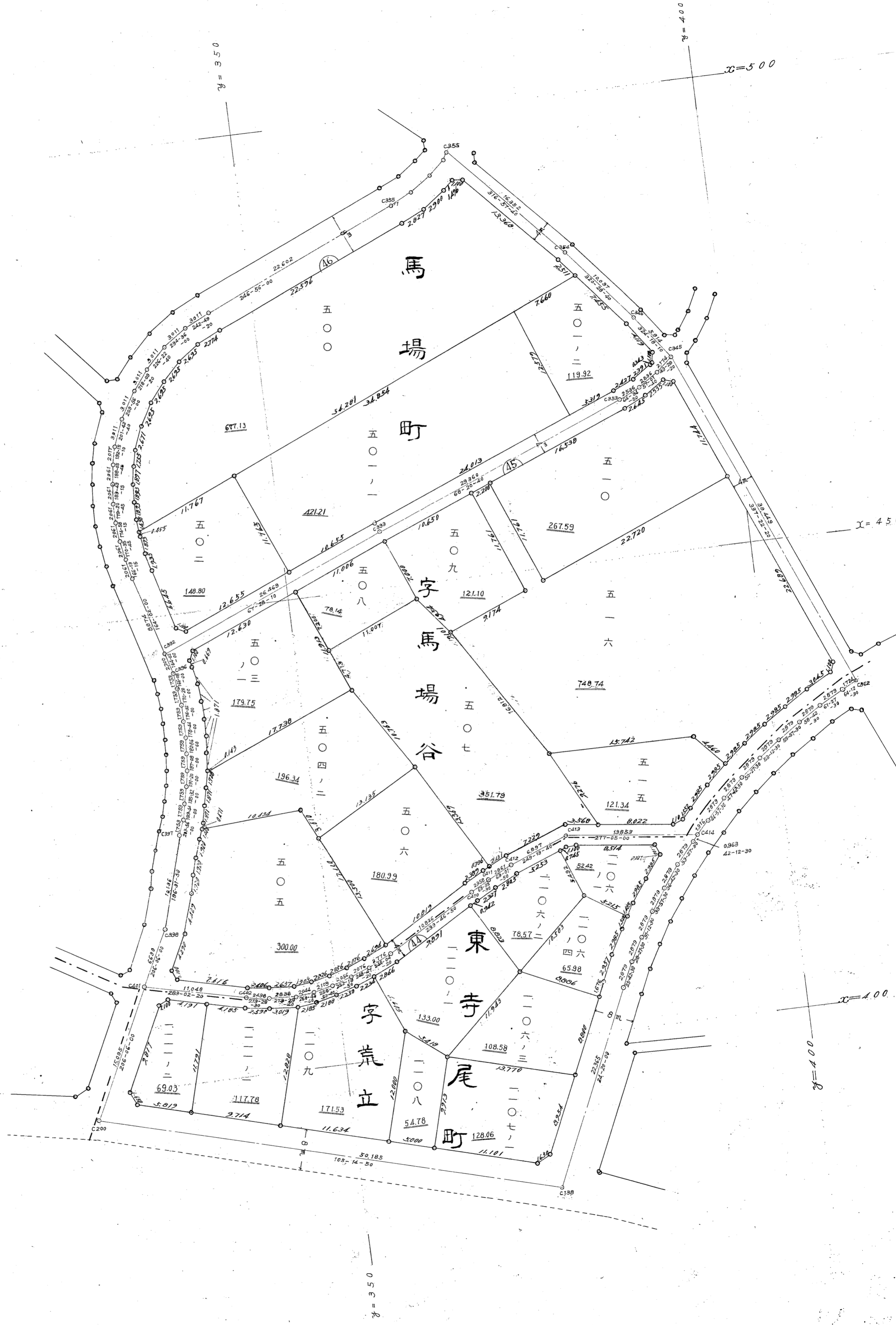
- C144
- 1 204-20-00
- 2 205-42-30
- 3 209-27-30
- 4 211-12-80
- 5 219-57-30
- 6 216-42-80
- 7 219-27-30
- 8 222-12-30
- 9 224-57-30
- 10 227-42-30
- 11 230-27-30
- 12 233-12-80
- 13 235-57-30
- 14 238-42-30
- 15 241-27-30
- C370 244-12-30

- C194
- 1 25-42-30
- 2 28-27-80
- 3 31-12-80
- 4 33-57-30
- 5 36-42-30
- 6 39-27-30
- 7 42-12-30
- 8 44-57-30
- 9 47-42-30
- 10 50-27-30
- 11 53-12-30
- 12 55-57-30
- 13 58-42-30
- C369 61-27-30

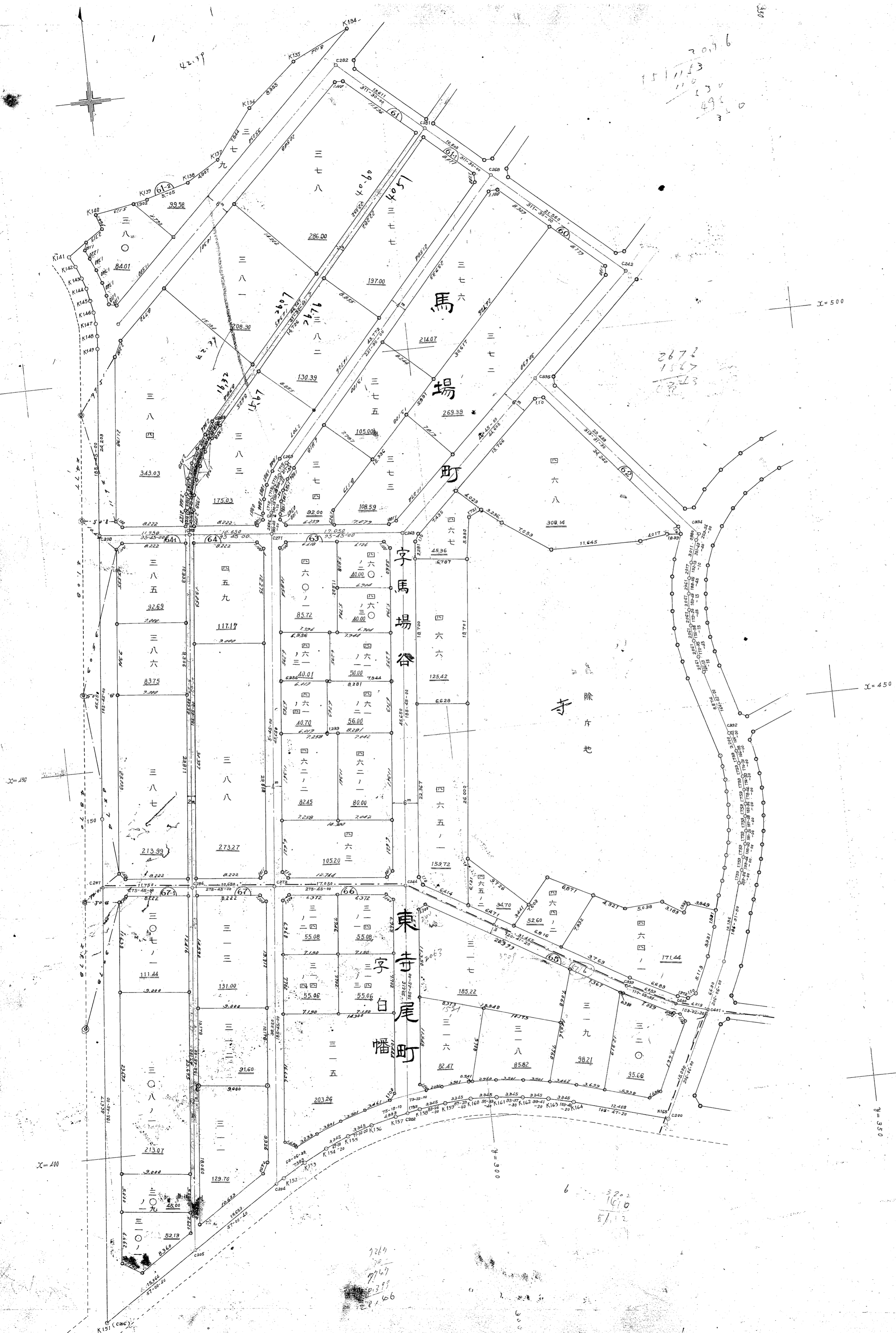




二本木土地区画整理組合地区確定図 十二葉の内その八 縮尺六百分之一



二本木土地区画整理組合地区確定図 十二葉の内その九 縮尺六百分之一





二本木土地区画整理組合地区確定図

十二葉の内その十 縮尺六百分之一

x=450  
y=400

二本木土地区画整理組合地区確定図

十二葉の内その十一

縮尺六百分之一



二本木土地区画整理組合地区確定図

十二葉の内その十二

縮尺六百分之一

