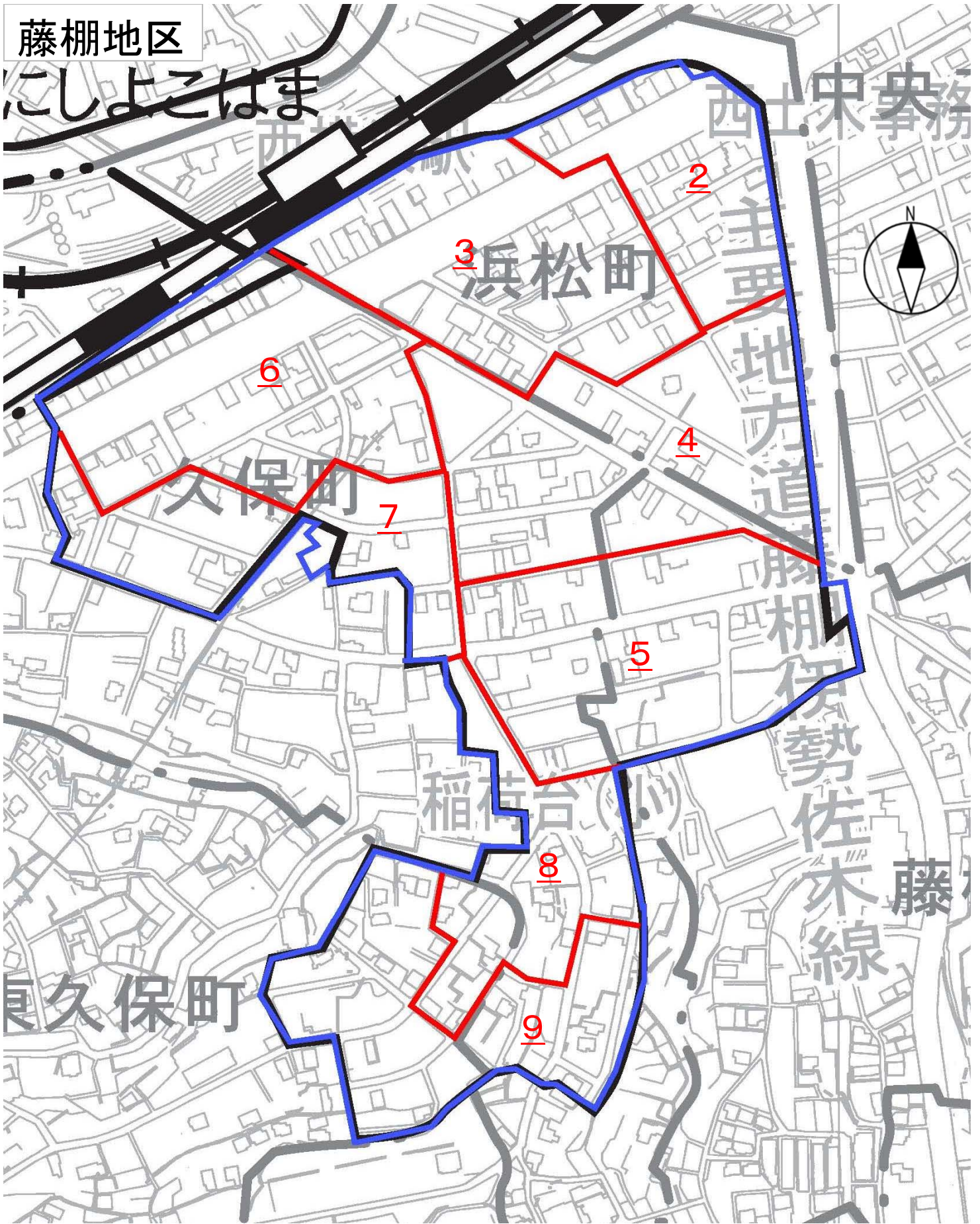


藤棚地区

にしよこはま

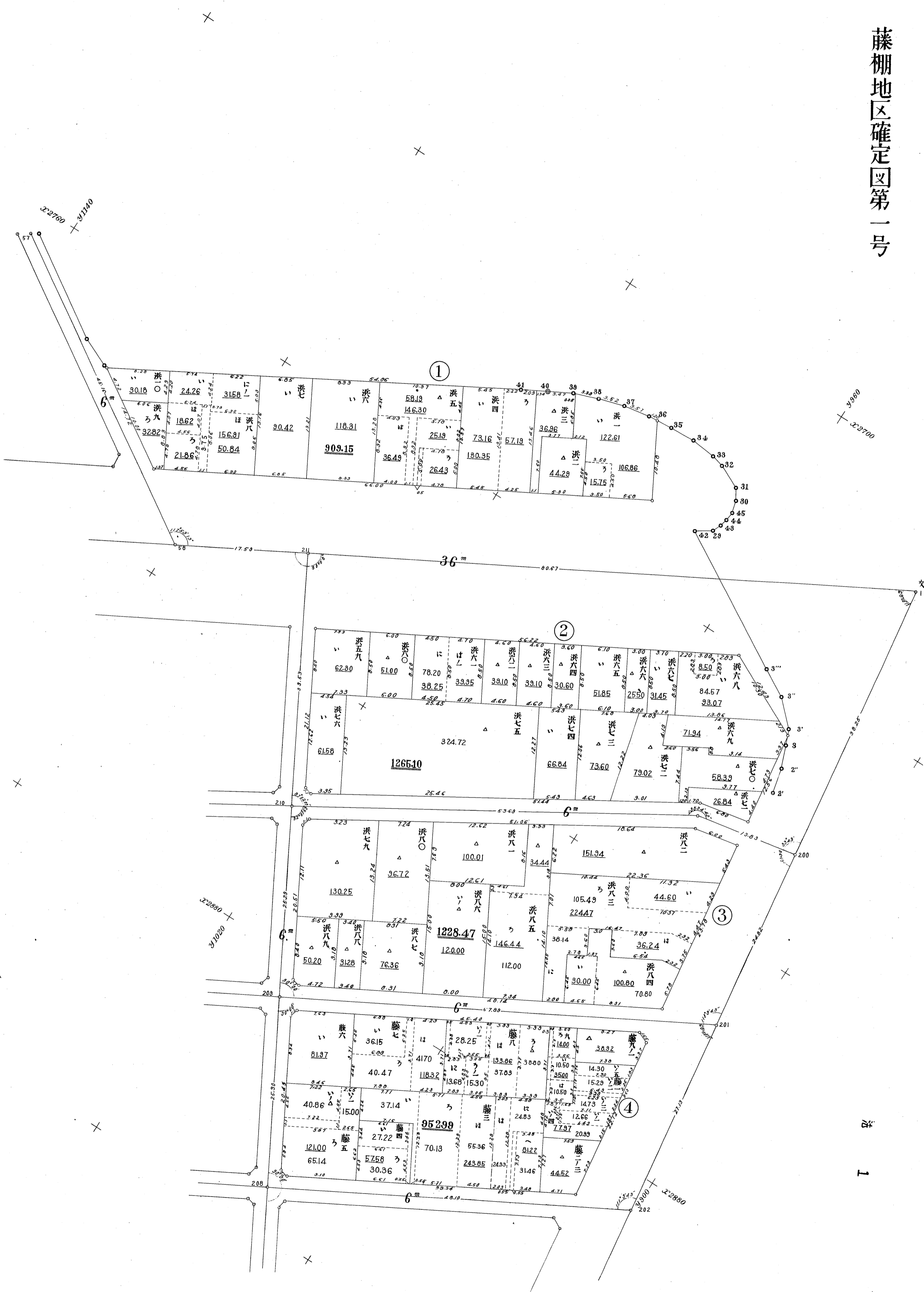


この頁は当地区の索引図（頁照合用）として本市職員が作成したものです。

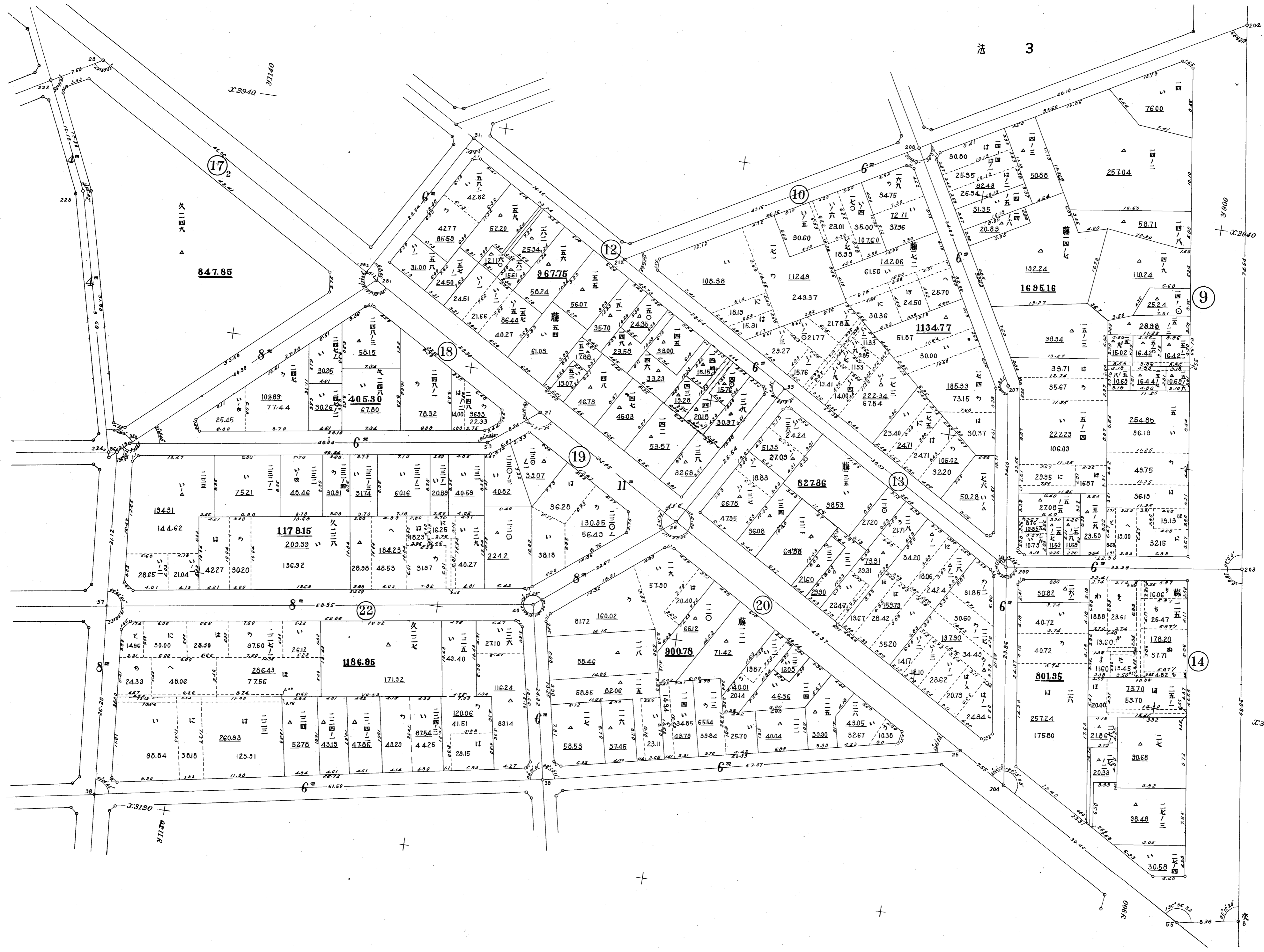
□赤字は、頁（ページ）番号になります。

□青線は、この索引図の黒実線又は緑実線が区画整理の区域線と大きく異なる場合に、目安として明示したものです。

藤棚地区確定図第一号



403



藤棚地区確定図第二号

法 3

3000

23000

3120

2940

久二四八

847.85

405.30

117.915

1186.95

209.39

171.32

967.75

33.07

160.02

900.76

11249

1134.77

827.86

1695.16

801.95

257.24

175.80

203.39

218.67

30.58

30.68

30.68

30.68

30.68

30.68

30.68

494

藤棚地区確定図第四号

法 4

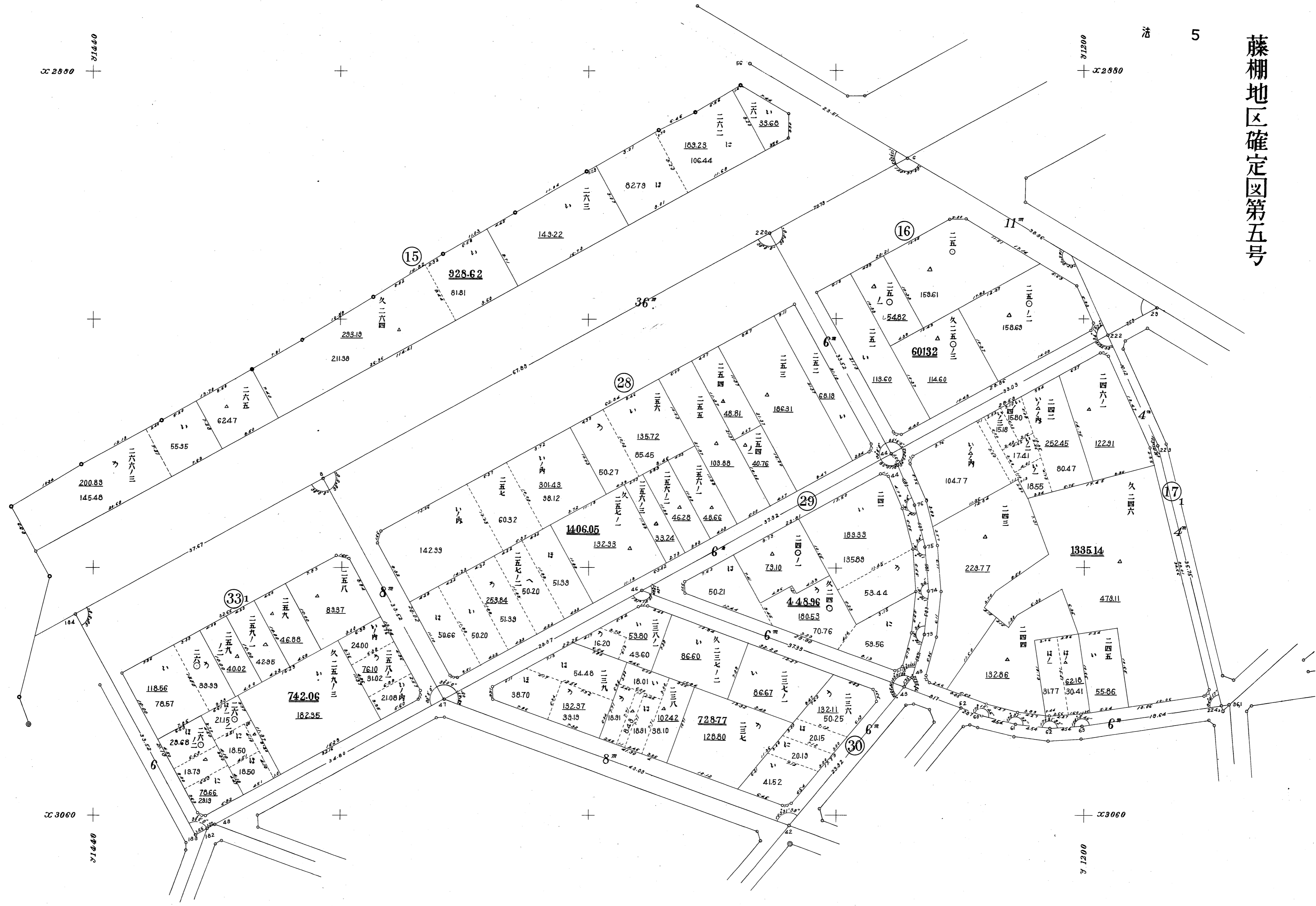


23240
31170

23240
39900

405

藤棚地区確定図第五号



法 5

2880
09918

2980

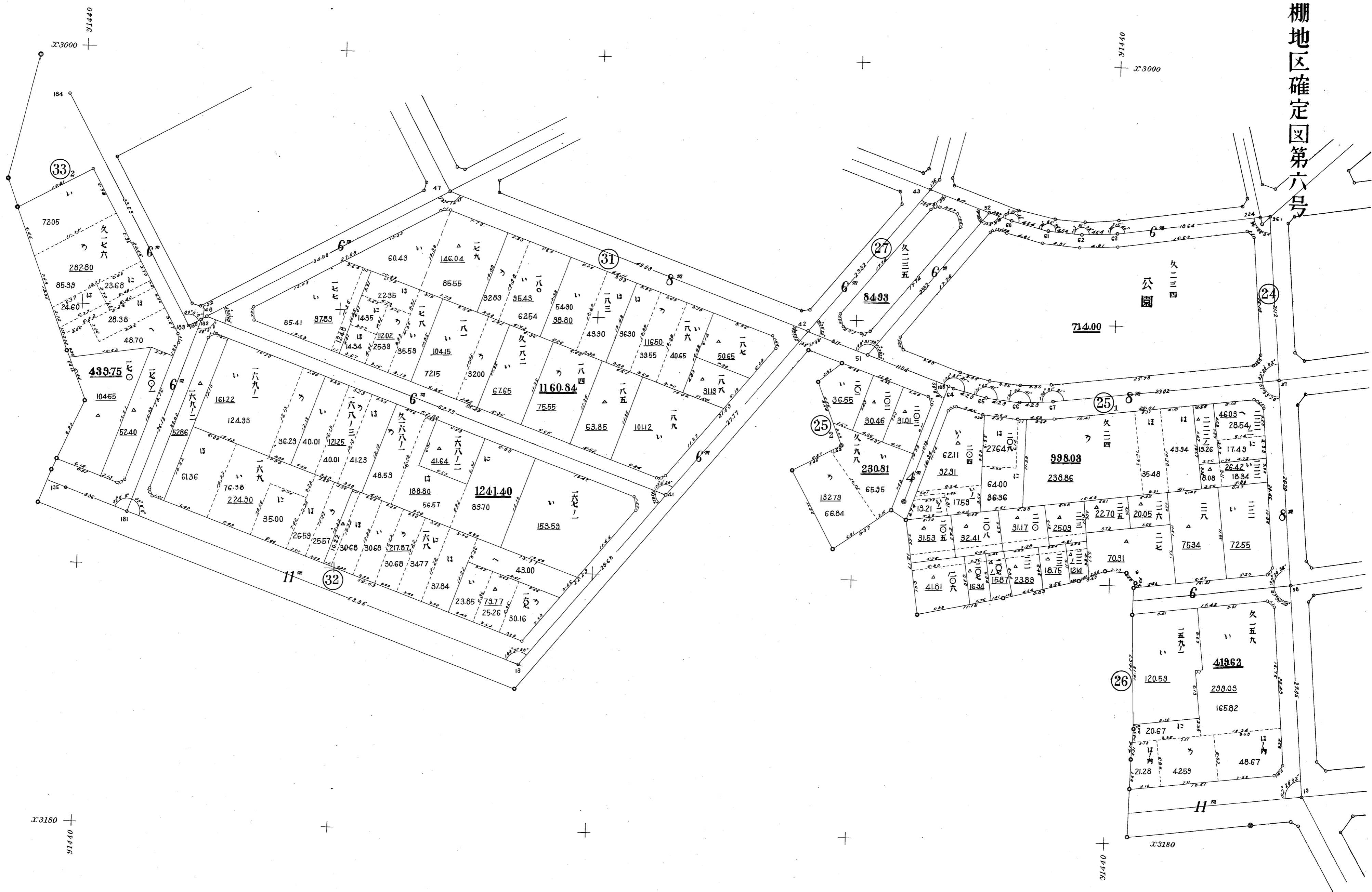
3060
21440

3060
21200

406

法 6

藤棚地区確定図第六号

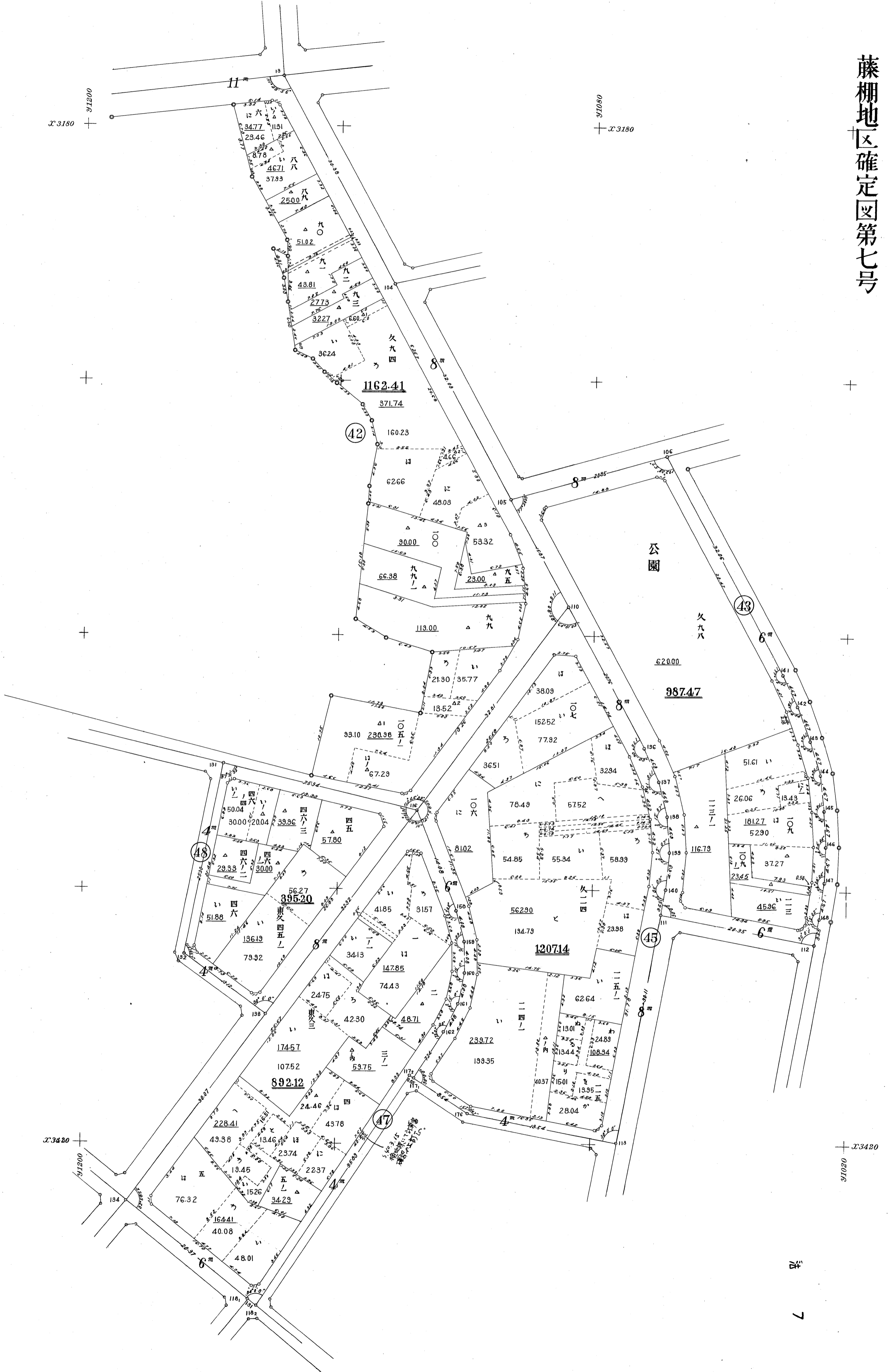


X:3180
Y:1440

X:3180
Y:1440

407

藤棚地区確定図第七号



408

藤棚地区確定図第八号

法 8

