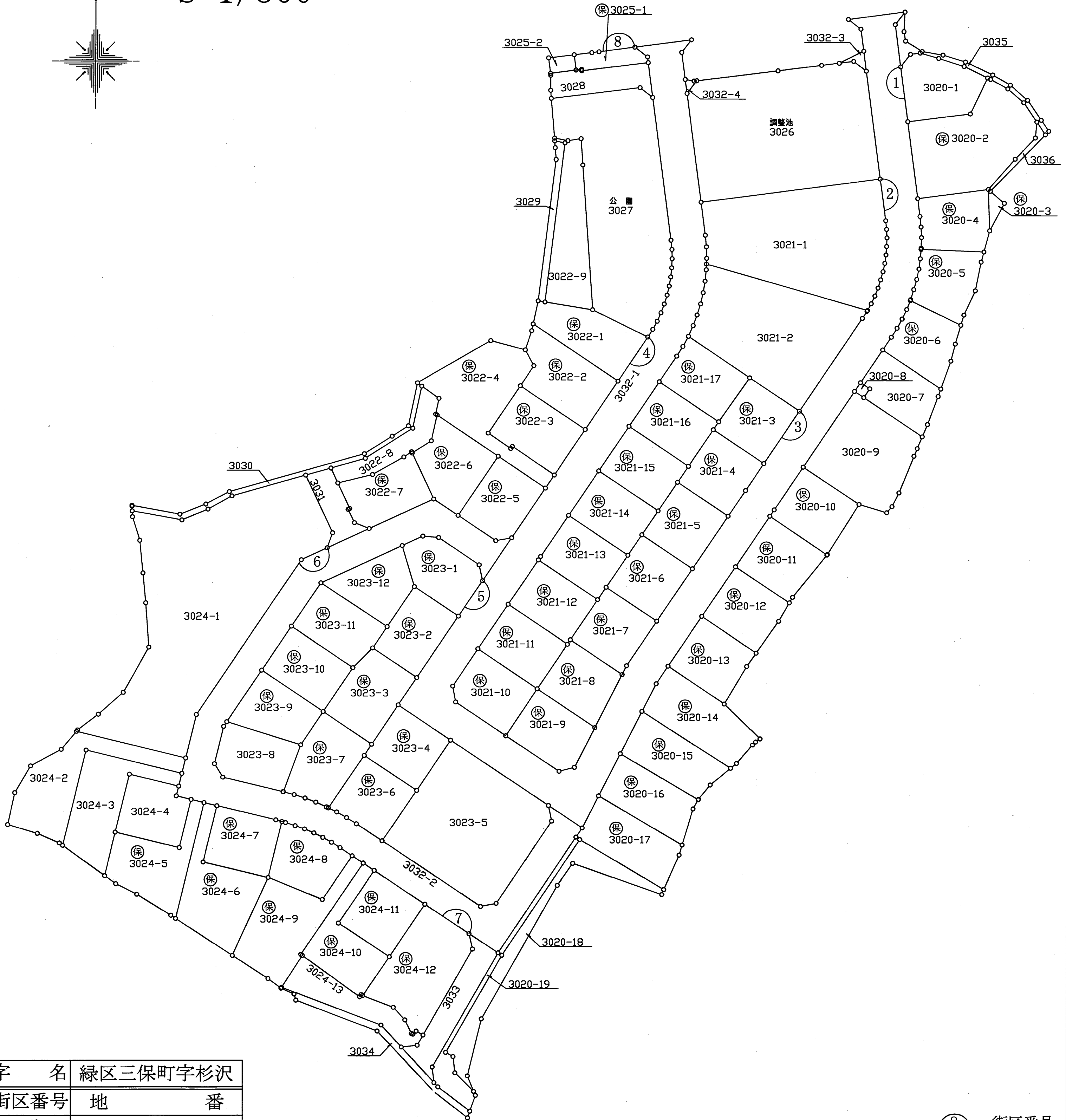
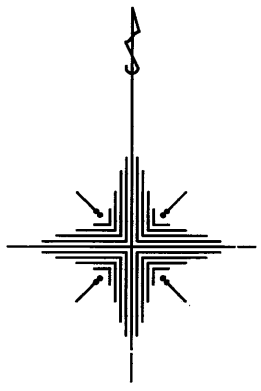


換地図 (全体)

S=1/500



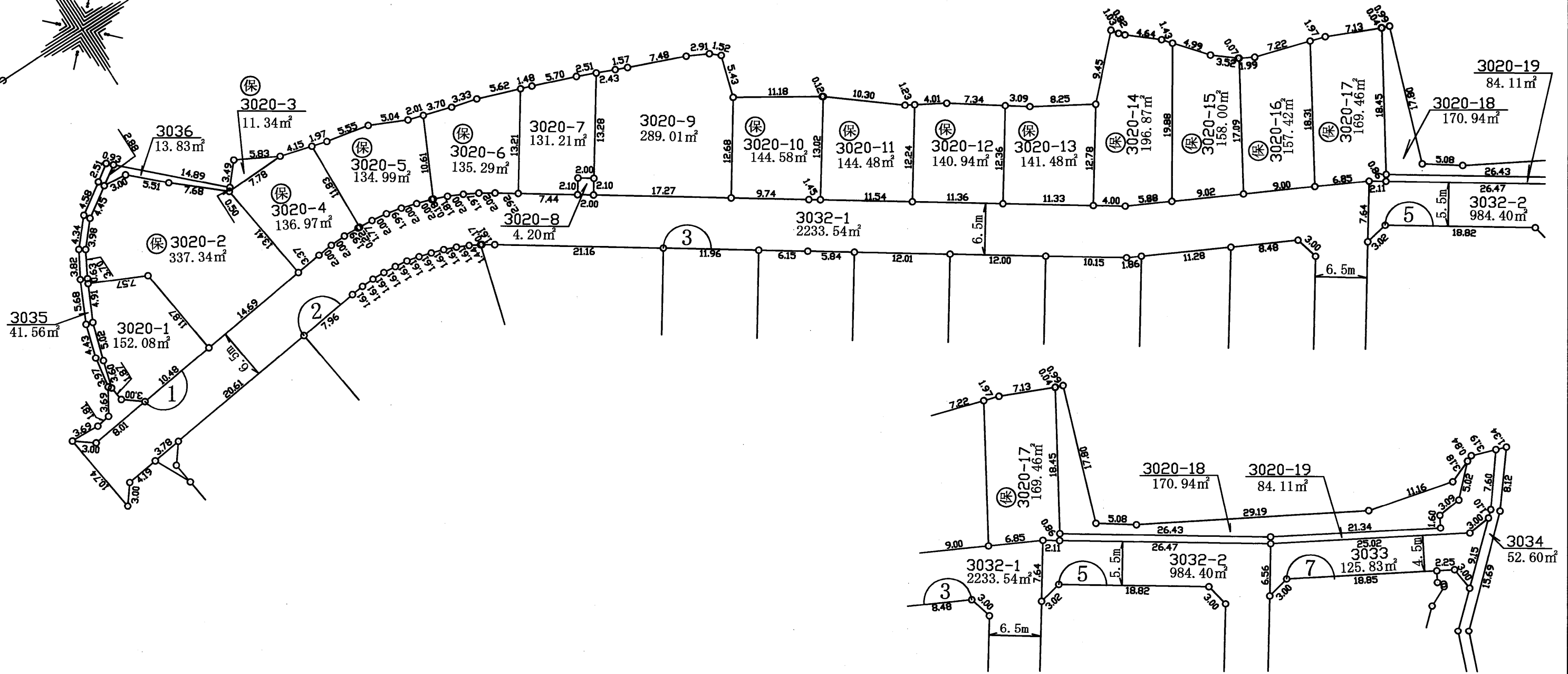
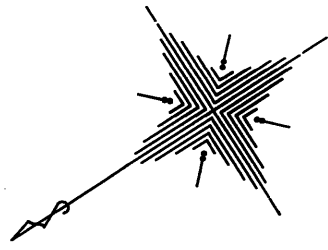
8 街区番号

保 保留地

字 名	緑区三保町字杉沢
街区番号	地 番
1 街区	3020-1 ~ 3020-19
2 街区	3021-1, 3021-2
3 街区	3021-3 ~ 3021-17
4 街区	3022-1 ~ 3022-9
5 街区	3023-1 ~ 3023-12
6 街区	3024-1
7 街区	3024-2 ~ 3024-13
8 街区	3025-1, 3025-2

所在地	緑区三保町字杉沢		
図名	換地図 (全体)		
	平成 16 年 1 月	縮尺	1/500
三保杉澤土地区画整理組合			

換地 図 (1 街区) S=1/500



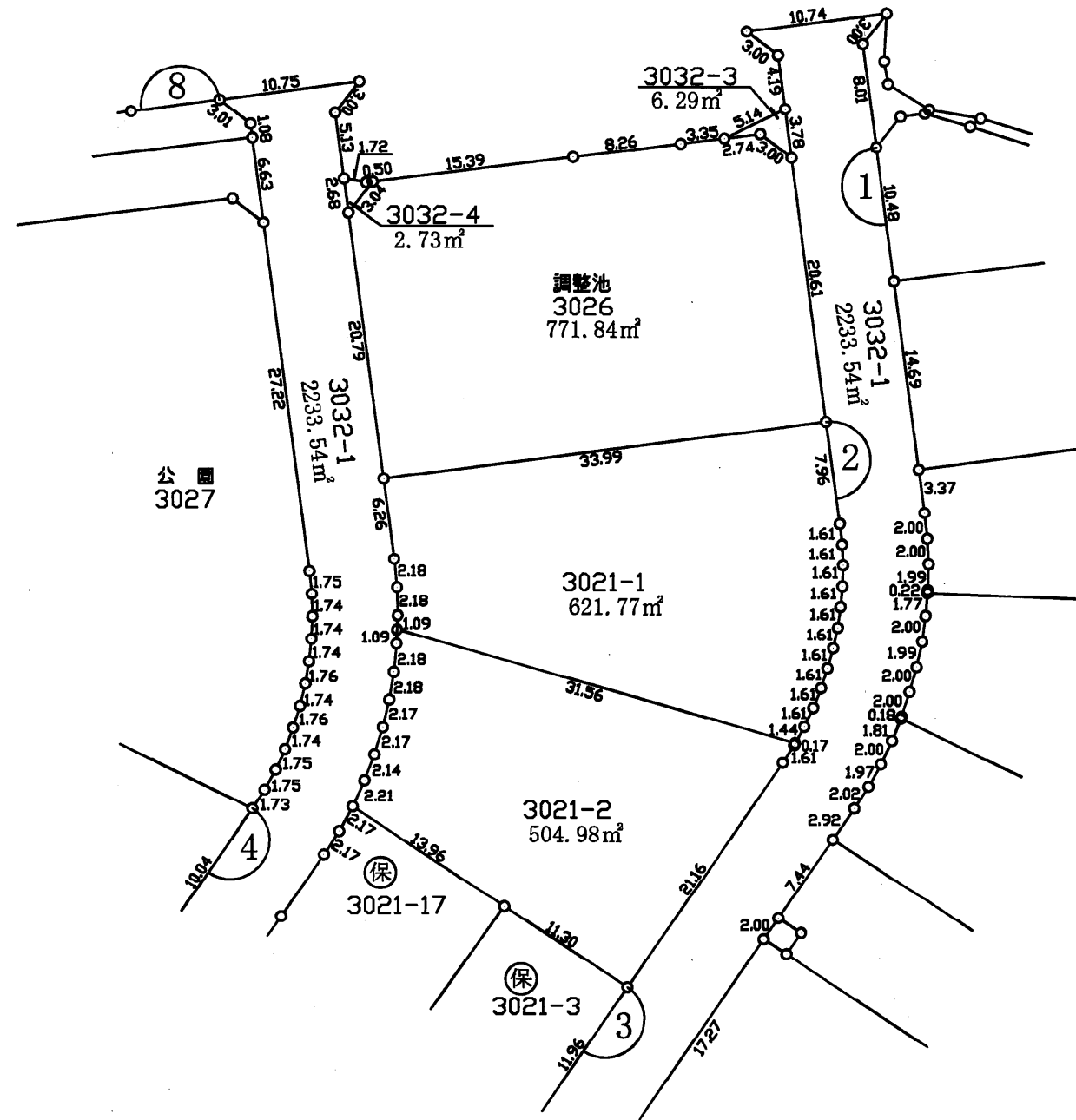
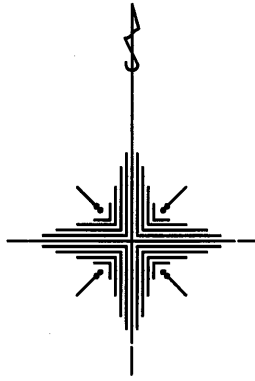
① 街区番号

保 保留地

1 街区 3020-1 ~ 3020-19

所在地	緑区三保町字杉沢		
図名	換地図 (1 街区)		
平成 16 年 1 月	縮尺	1/500	
三保杉澤土地地区画整理組合			

換地図 (2街区) S=1/500



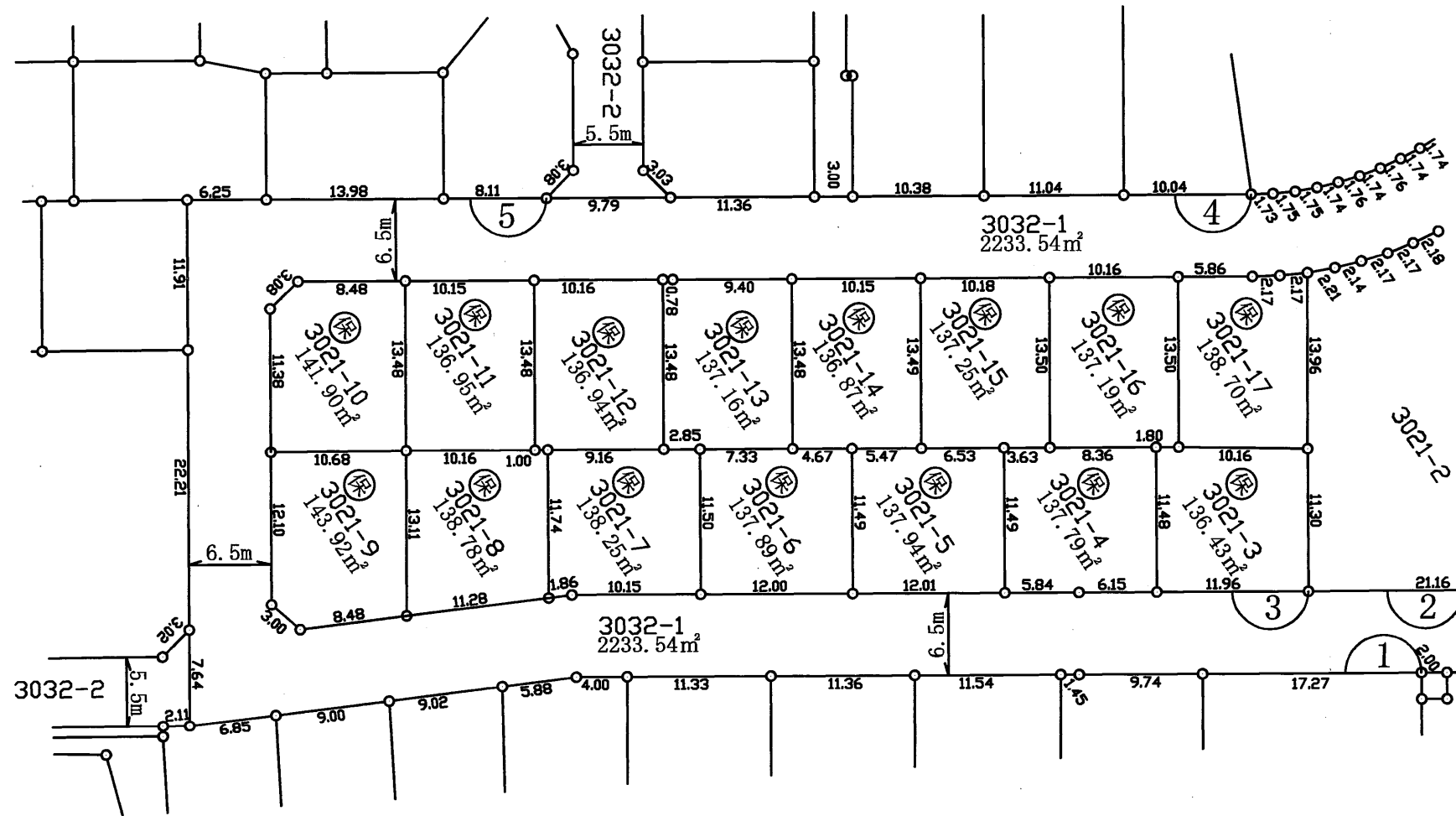
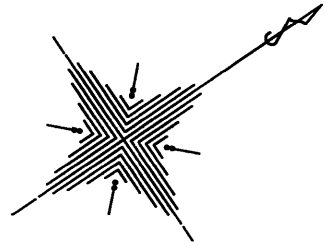
2 街区番号

保 保留地

2 街区 3021-1, 3021-2

所在地	緑区三保町字杉沢		
図名	換地図 (2街区)		
平成 16 年 1 月	縮尺	1/500	
三保杉澤土地地区画整理組合			

換地 図 (3街区) S=1/500

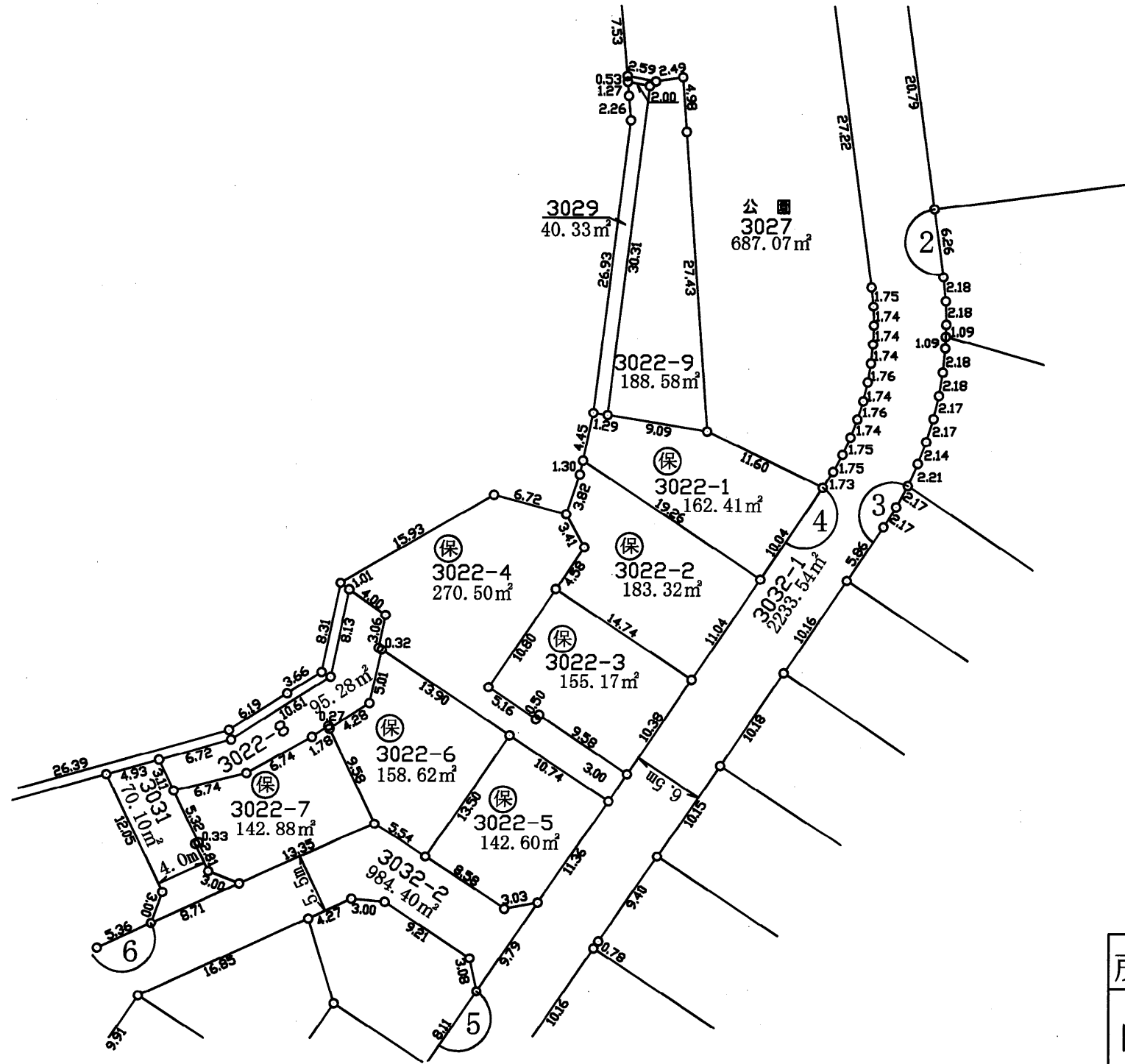
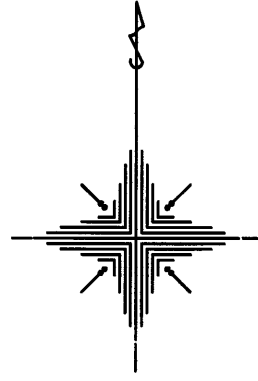


保 保留地

3 街区 3021-3 ~ 3021-17

所在地	緑区三保町字杉沢		
図名	換地図 (3街区)		
平成 16 年 1 月	縮尺	1/500	
三保杉澤土地地区画整理組合			

換地 図 (4 街区) S=1/500



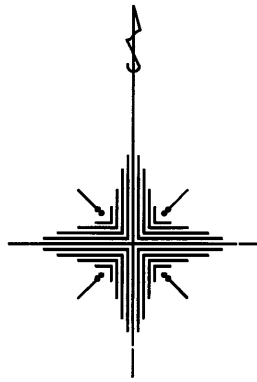
4 街区番号

保 保留地

4 街区 3022-1 ~ 3022-9

所在地	緑区三保町字杉沢		
図名	換地図 (4 街区)		
平成 16 年 1 月	縮尺	1/500	
三保杉澤土地地区画整理組合			

換地 図 (5 街区) S=1/500



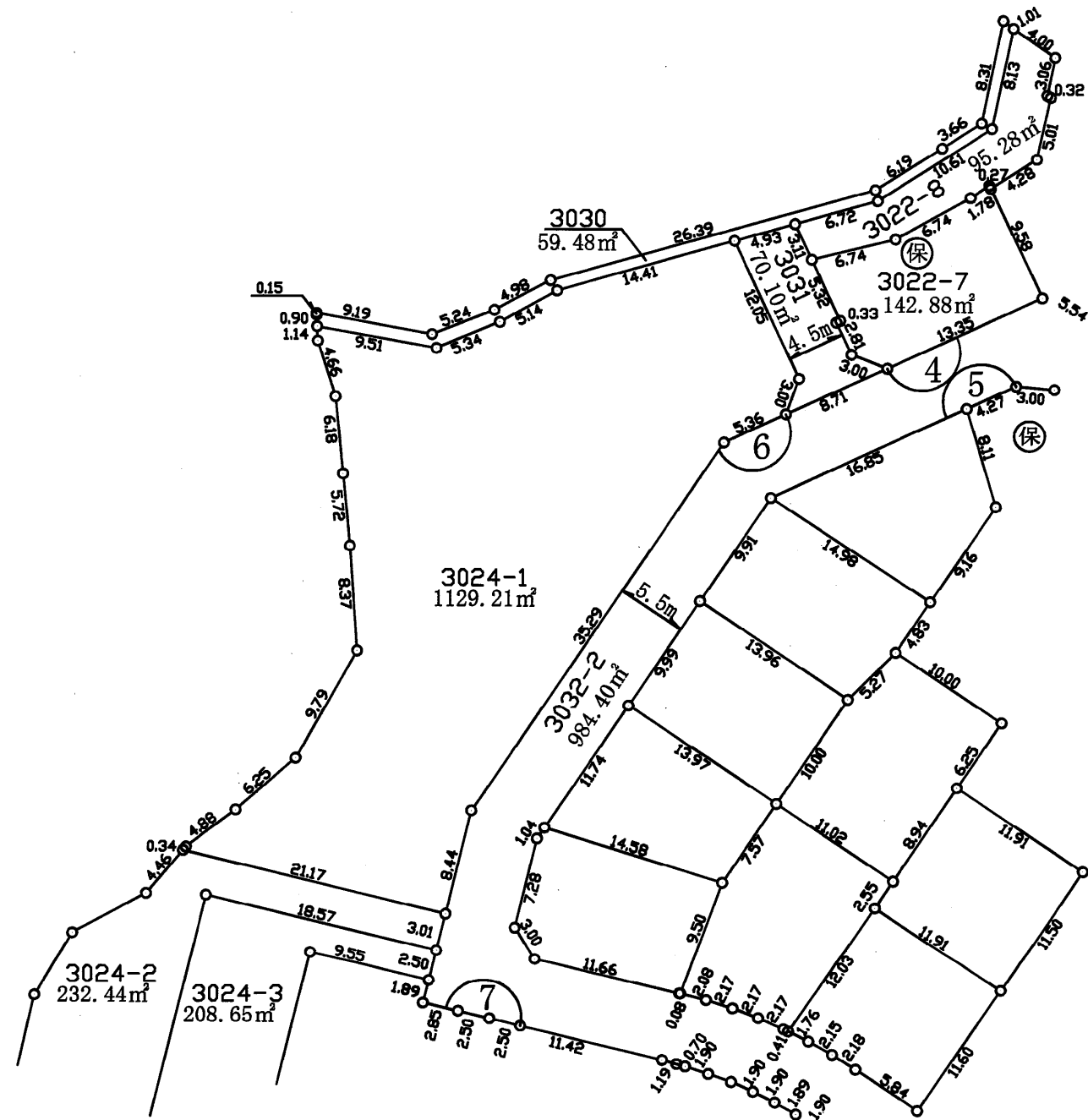
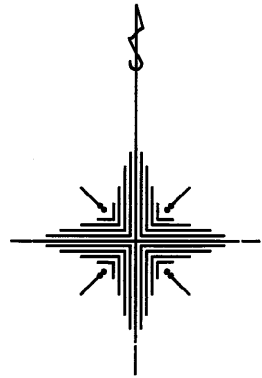
5 街区番号

保 保留地

所在地	緑区三保町字杉沢		
図名	換地図 (5 街区)		
平成 16 年 1 月	縮尺	1/500	
三保杉澤土地区画整理組合			

5 街区 3023-1 ~ 3023-12

換地 図 (6 街区) S=1/500



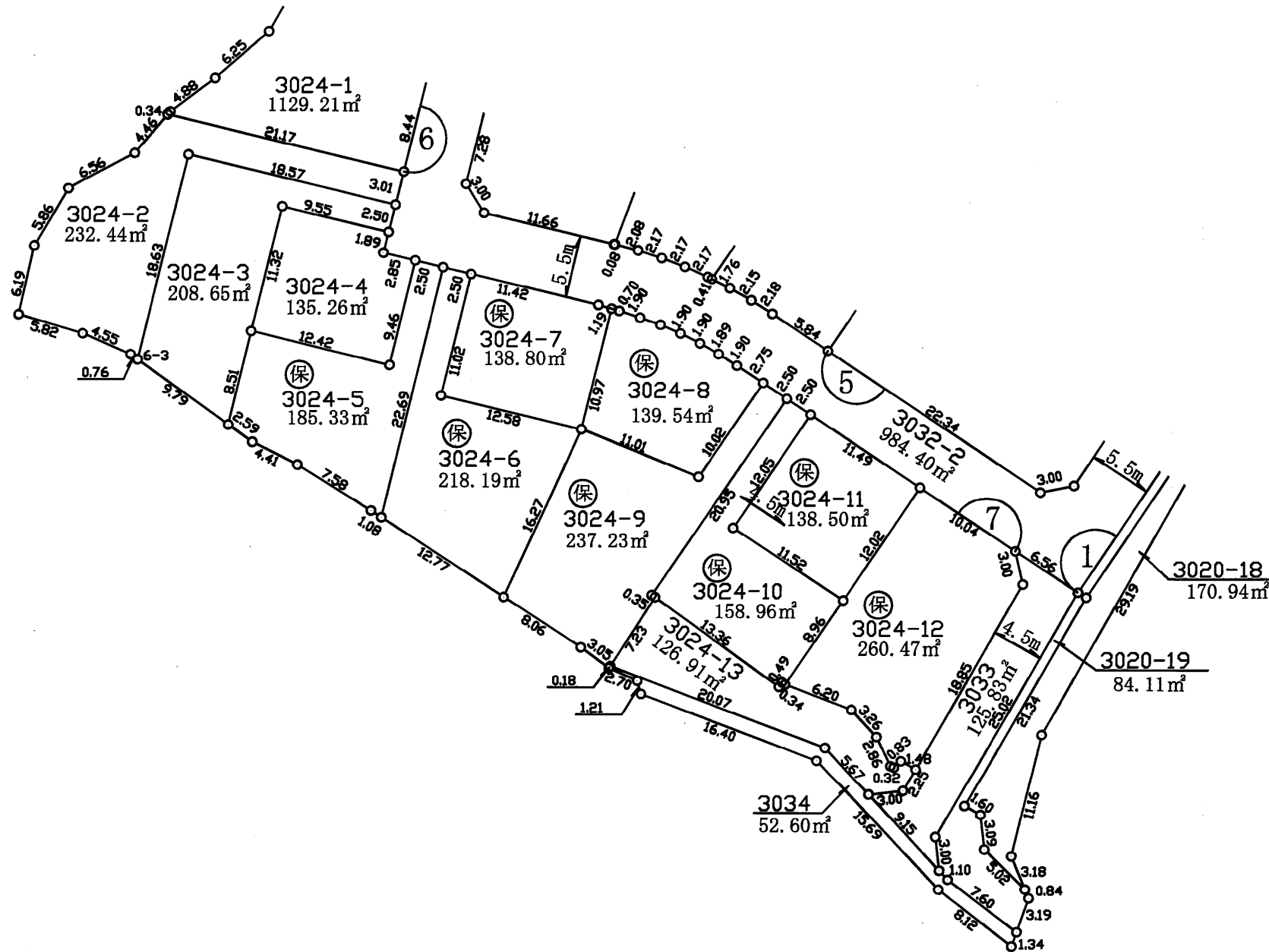
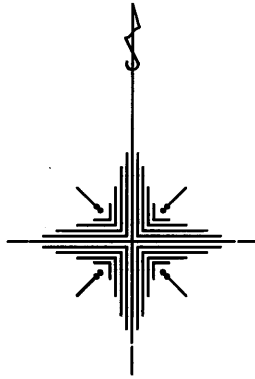
6 街区番号

保 保留地

6 街区 3024-1

所在地	緑区三保町字杉沢		
図名	換地図 (6 街区)		
平成 16 年 1 月	縮尺	1/500	
三保杉澤土地地区画整理組合			

換地図 (7街区) S=1/500



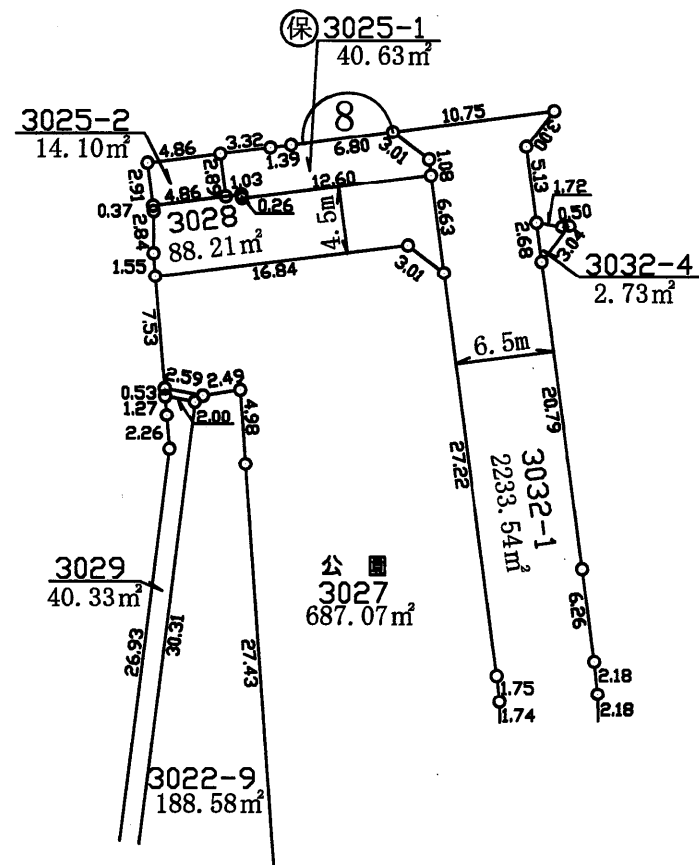
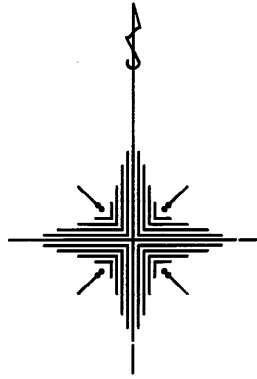
7 街区番号

保 保留地

7 街区 3024-2 ~ 3024-13

所在地	緑区三保町字杉沢		
図名	換地図 (7街区)		
平成 16 年 1 月	縮尺	1/500	
三保杉澤土地地区画整理組合			

換地図 (8街区) S=1/500



8 街区番号

保 保留地

8 街区 3025-1, 3025-2

所在地	緑区三保町字杉沢		
図名	換地図 (8街区)		
平成 16 年 1 月	縮尺	1/500	
三保杉澤土地区画整理組合			