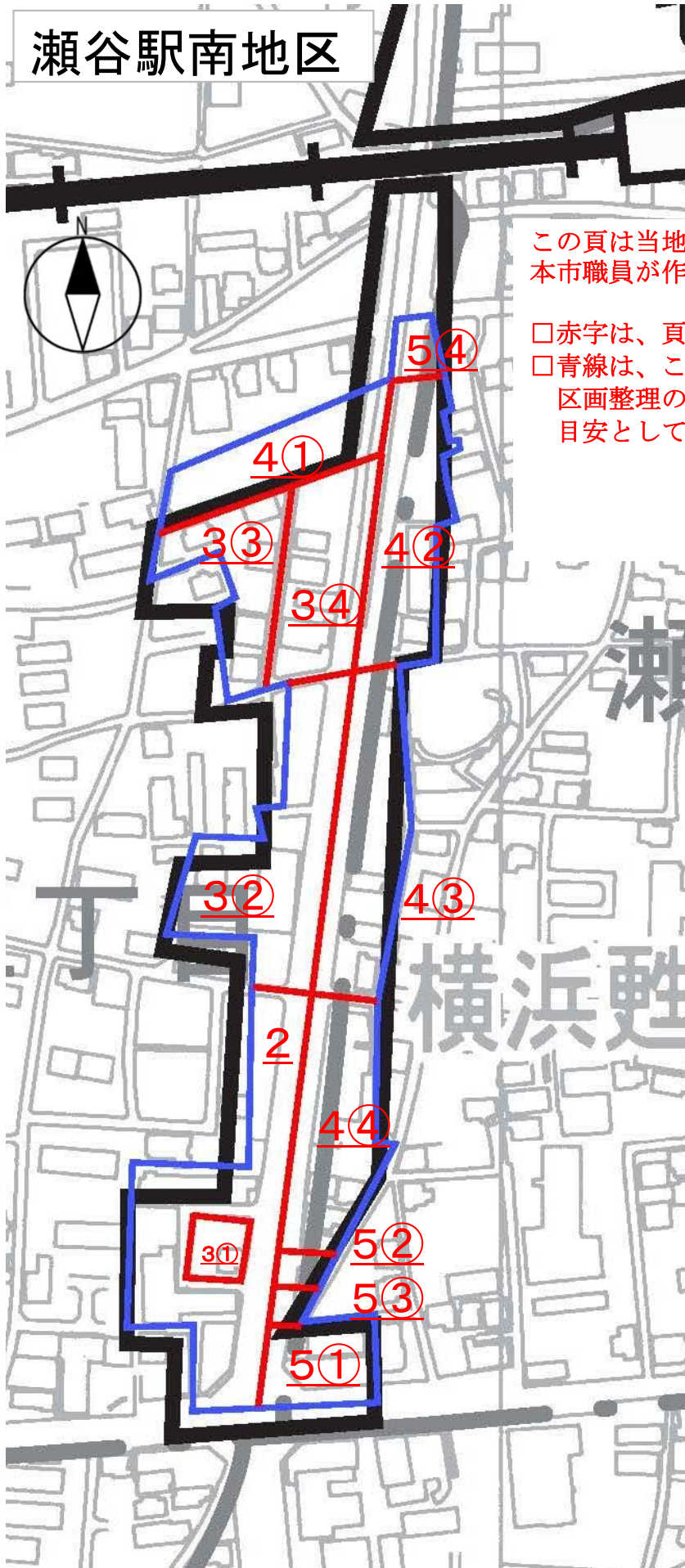


# 瀬谷駅南地区



この頁は当地区の索引図（頁照合用）として  
本市職員が作成したものです。

□赤字は、頁（ページ）番号になります。  
□青線は、この索引図の黒実線又は緑実線が  
区画整理の区域線と大きく異なる場合に、  
目安として明示したものです。

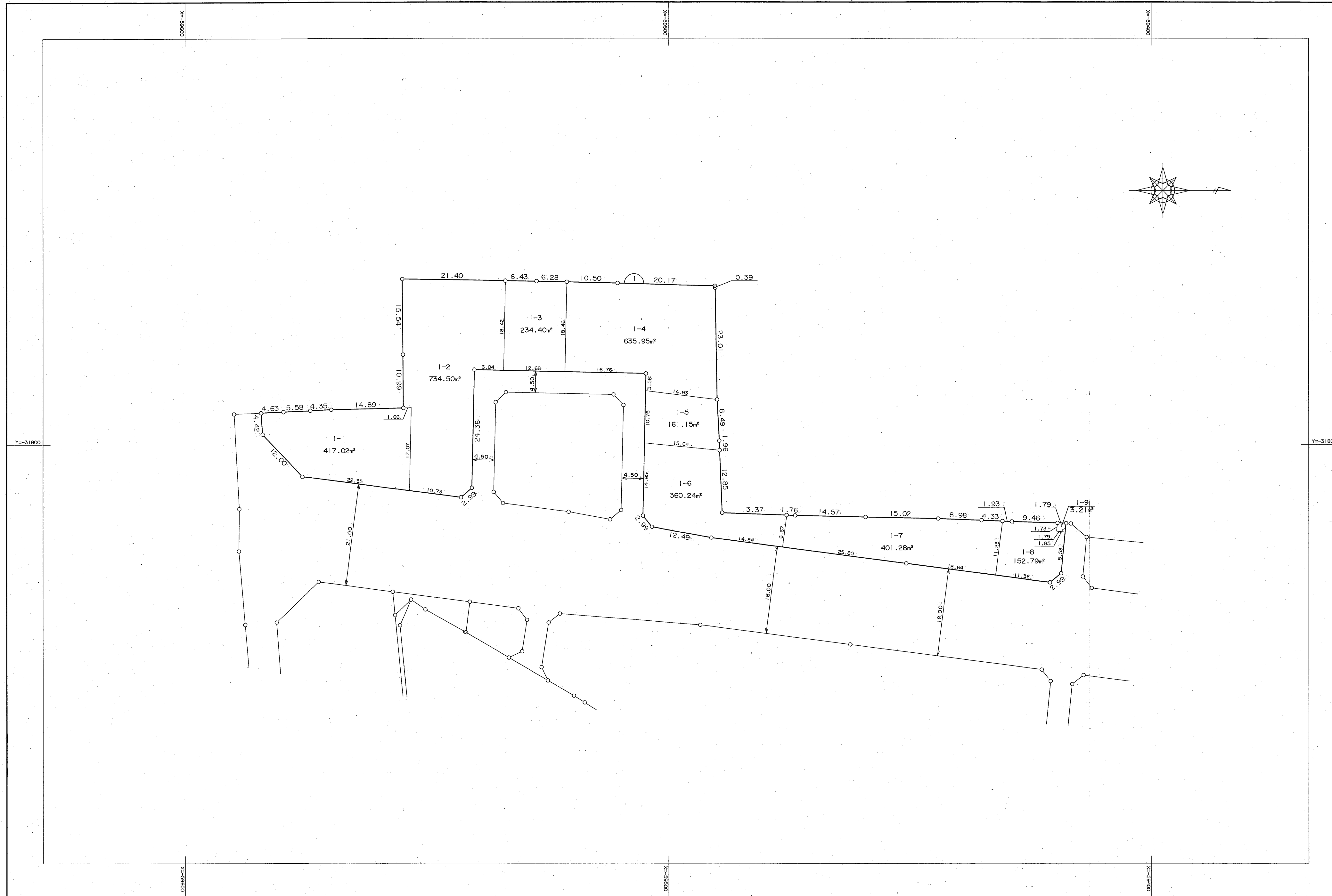
瀬谷駅南地区画地出来形確認測量原図

縮尺 1:500

全13葉の1

平成十年三月

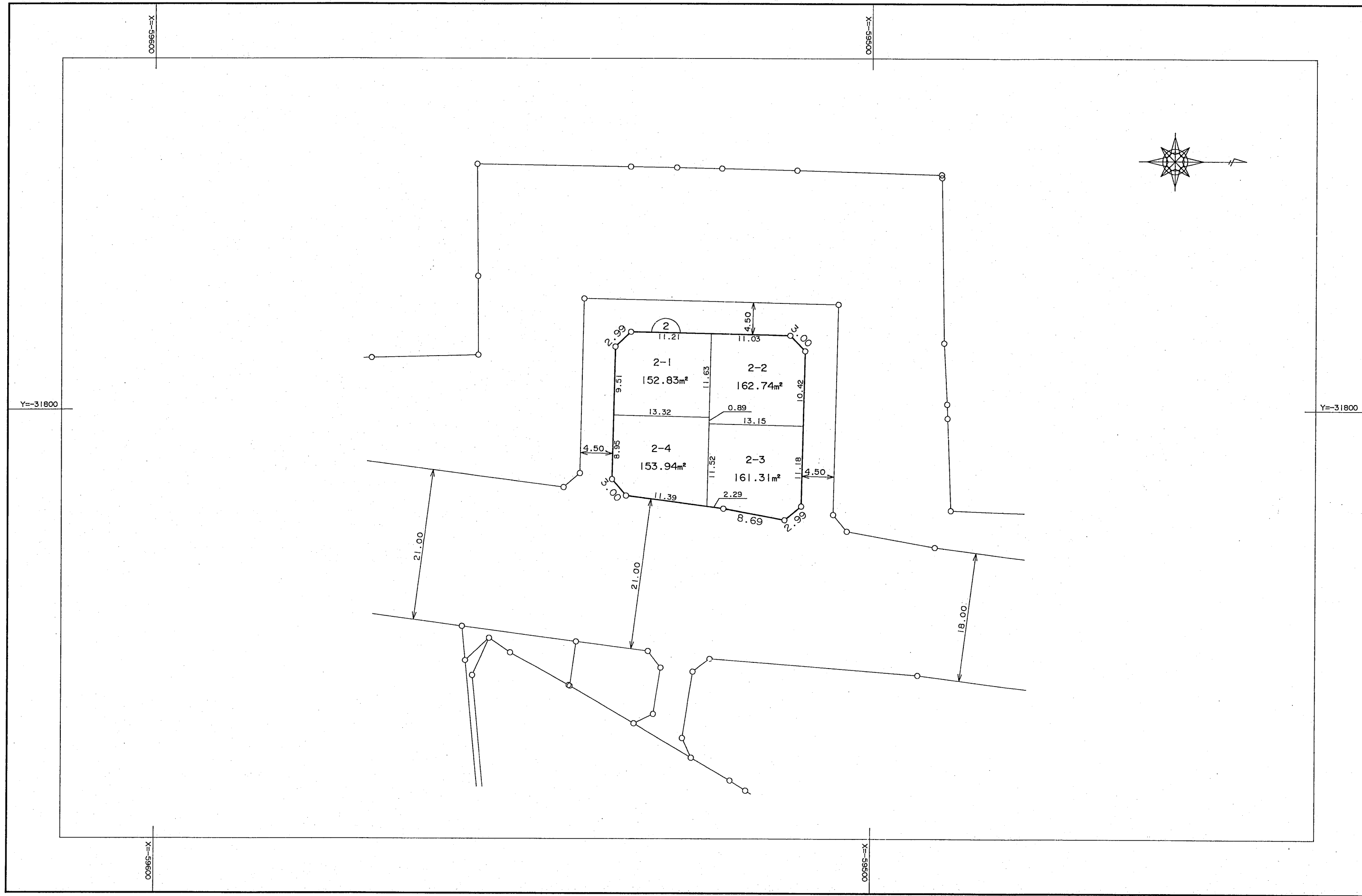
株式会社オウコンサルタンツ



横浜市都市計画局

平成十年三月

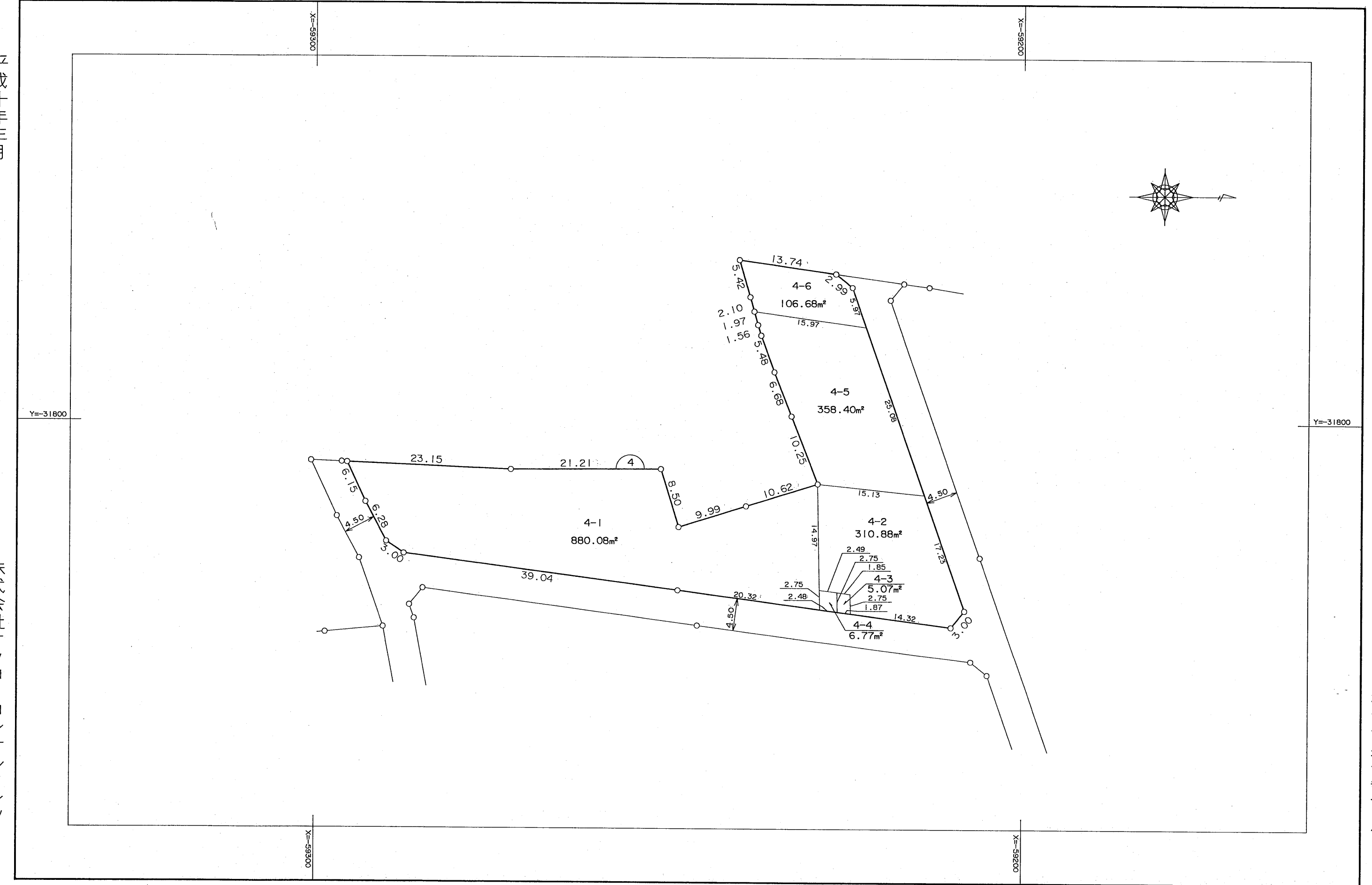
株式会社オウコーコンサルタンツ



横浜市都市計画局

平成十年三月

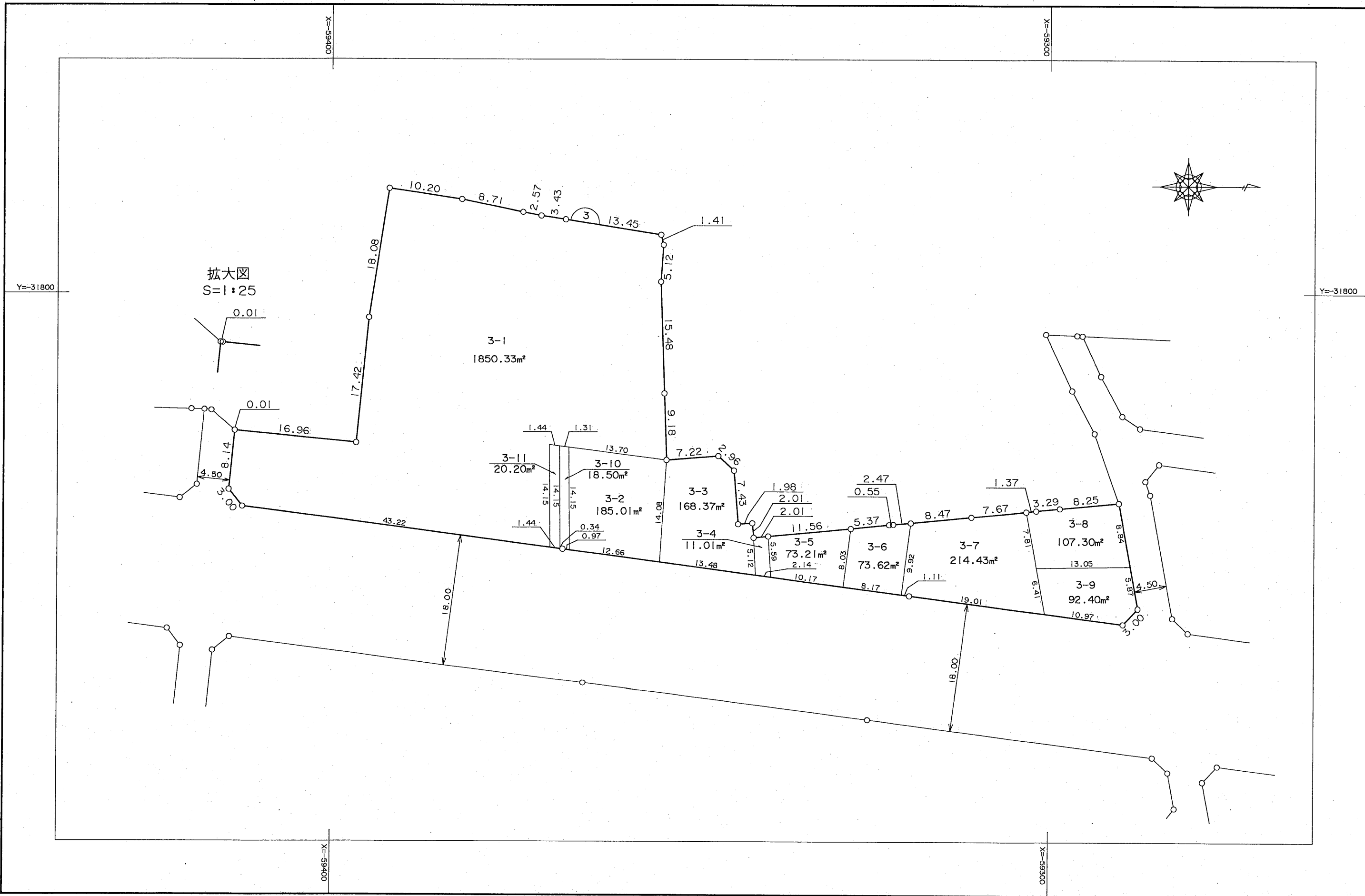
株式会社オウコーコンサルタンツ



横浜市都市計画局

平成十年三月

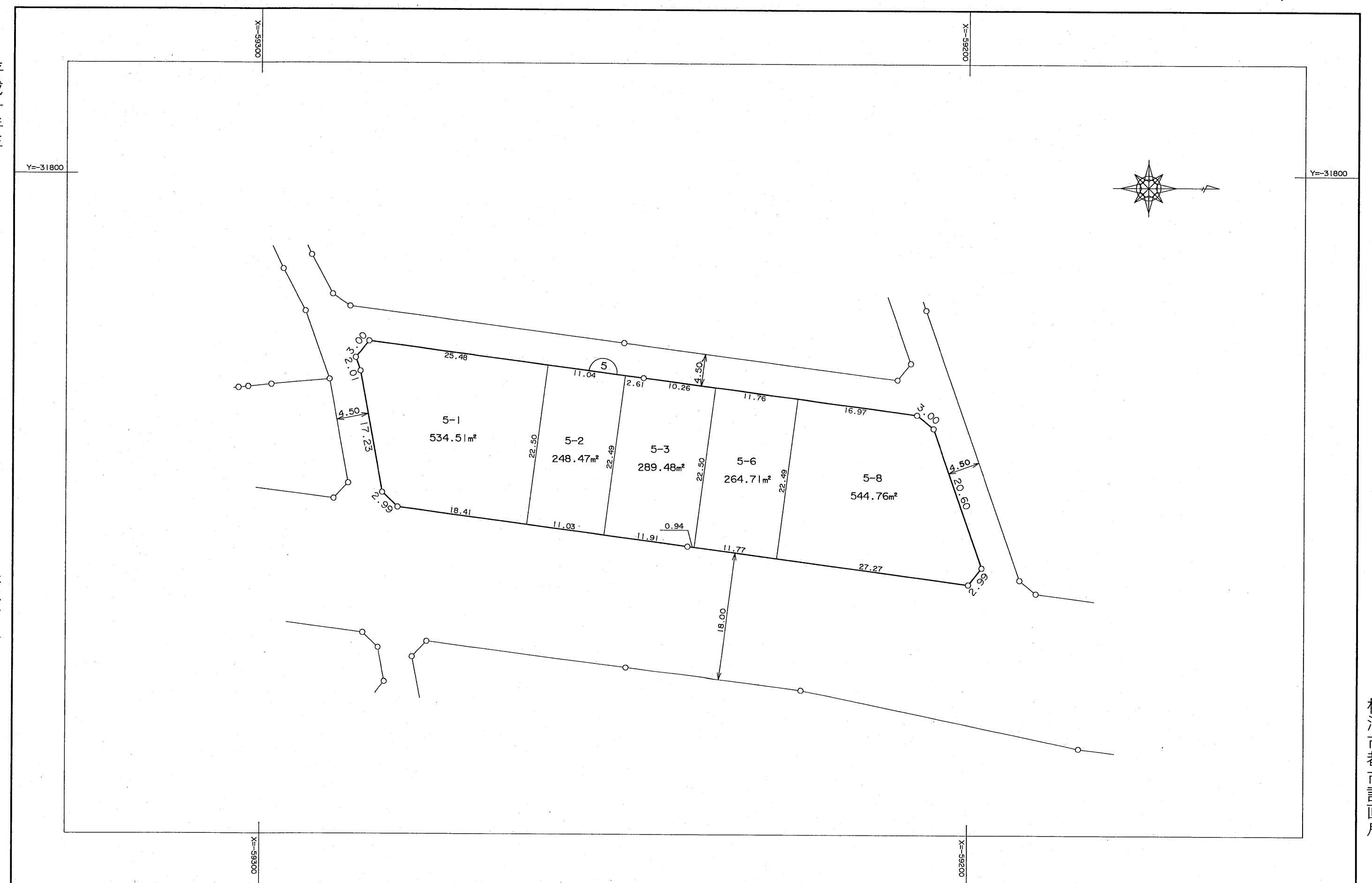
株式会社オウコーコンサルタンツ



横浜市都市計画局

平成十年三月

株式会社オウコーコンサルタンツ

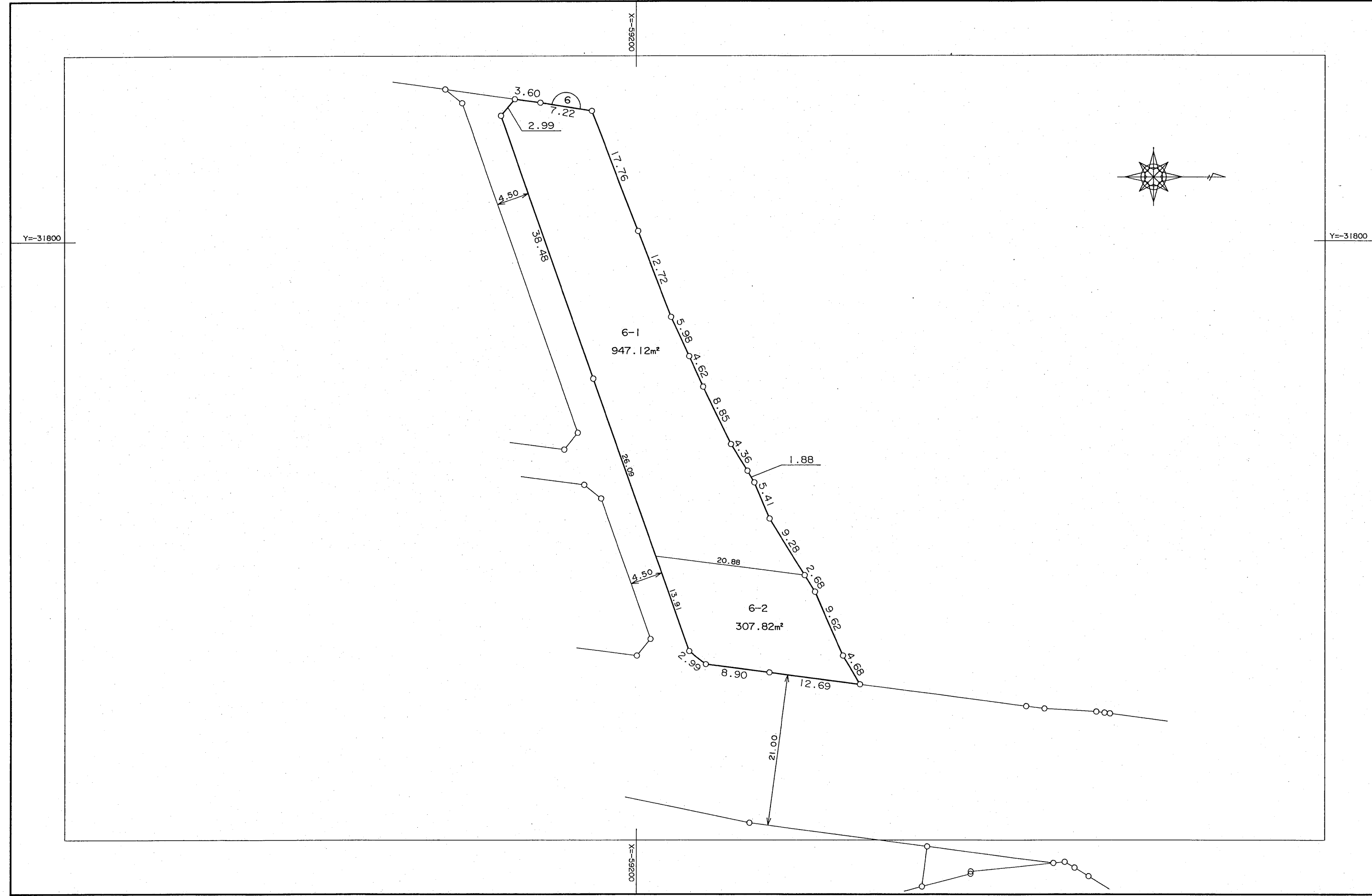


横浜市都市計画局

瀬谷駅南地区画地出来形確認測量原図 縮尺 1:500 全13葉の6

平成十年三月

株式会社オウコーコンサルタンツ

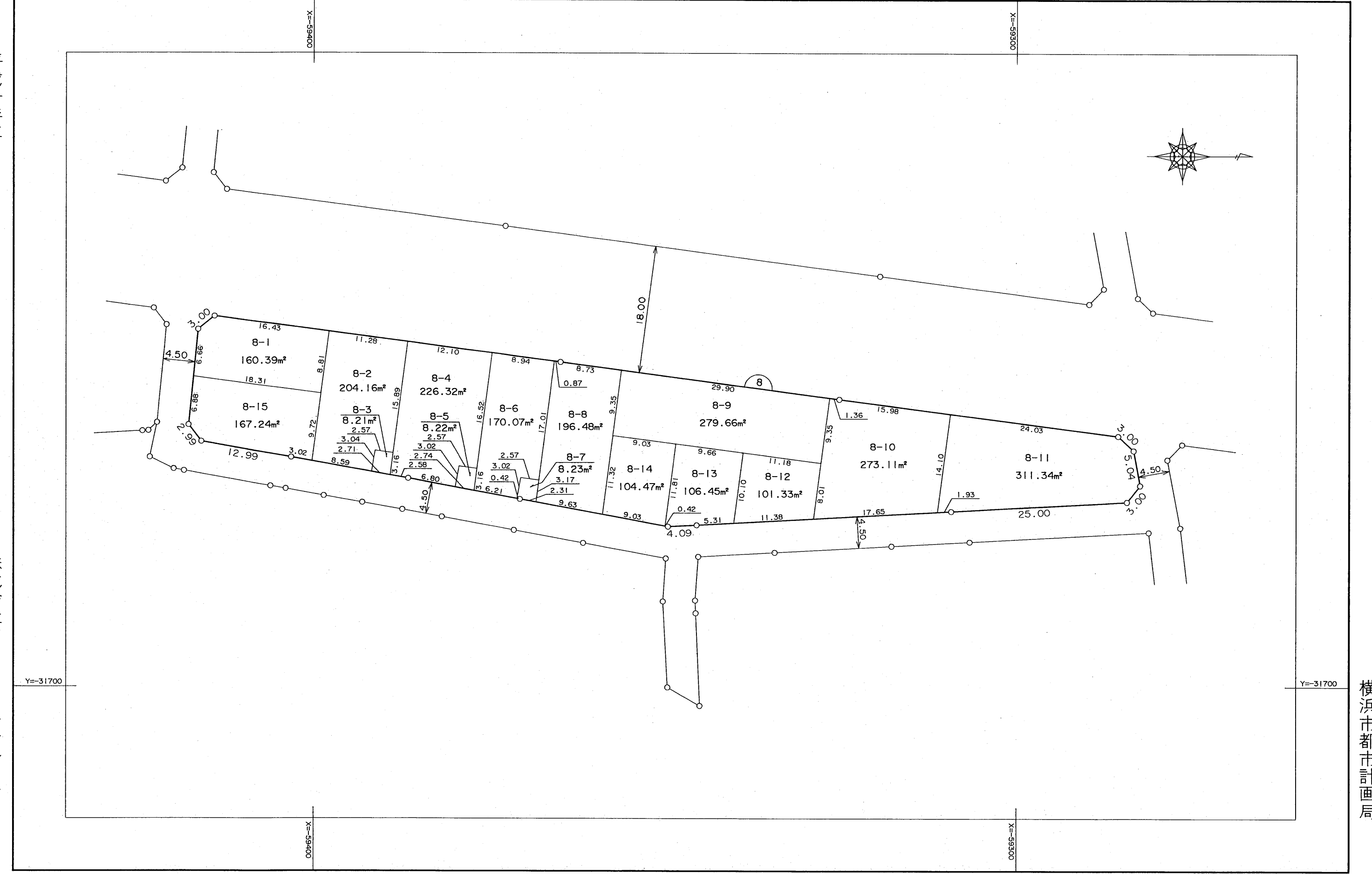


横浜市都市計画局

瀬谷駅南地区画地出来形確認測量原図 縮尺 1:500 全13葉の8

平成十年三月

株式会社オウコーコンサルタンツ

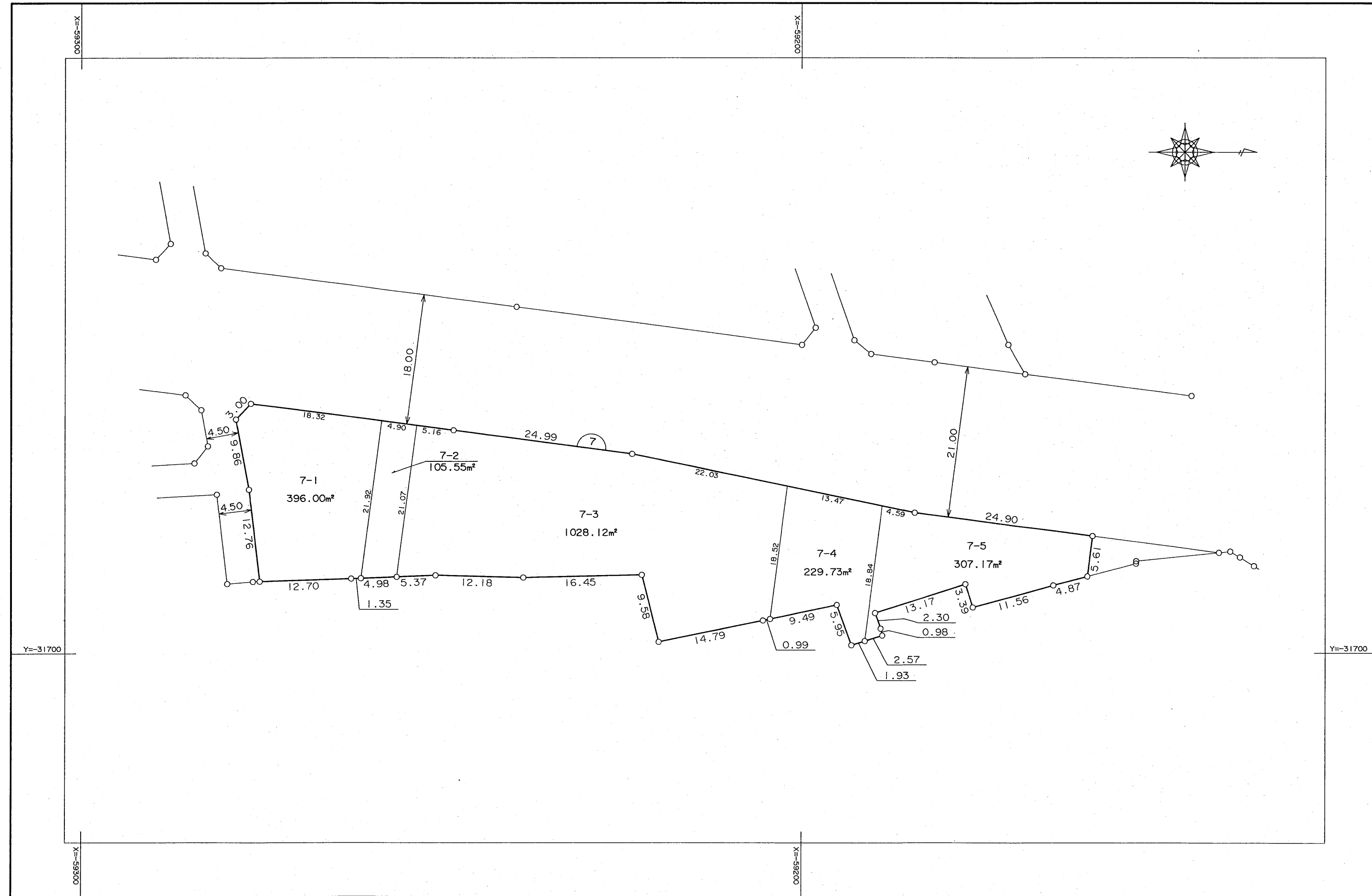


横浜市都市計画局

瀬谷駅南地区画地出来形確認測量原図 縮尺 1:500 全13葉の7

平成十年三月

株式会社オウコーコンサルタンツ



横浜市都市計画局

瀬谷駅南地区画地出来形確認測量原図 縮尺 1:500 全13葉の9

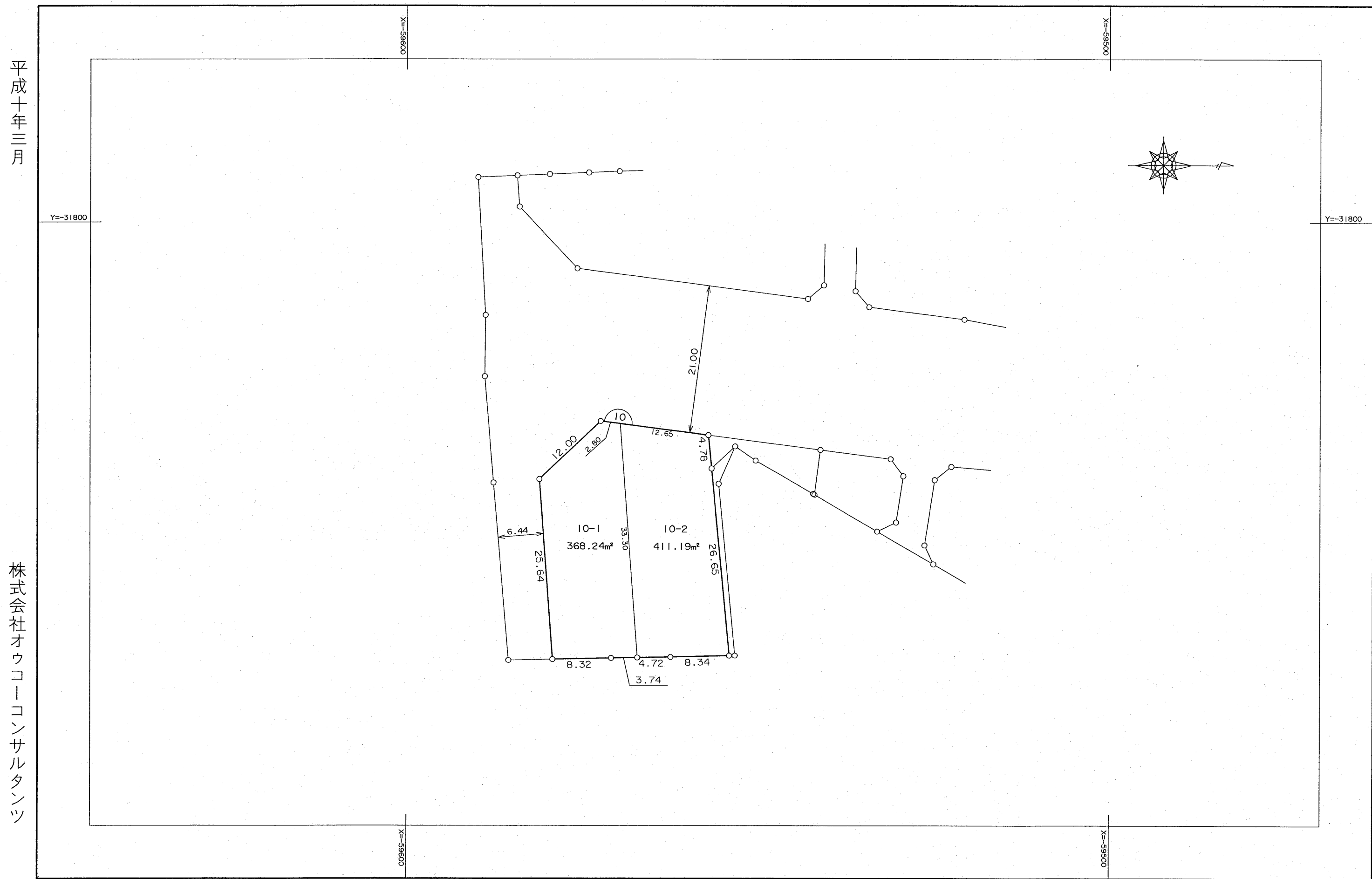
平成十年三月

株式会社オウコーコンサルタンツ

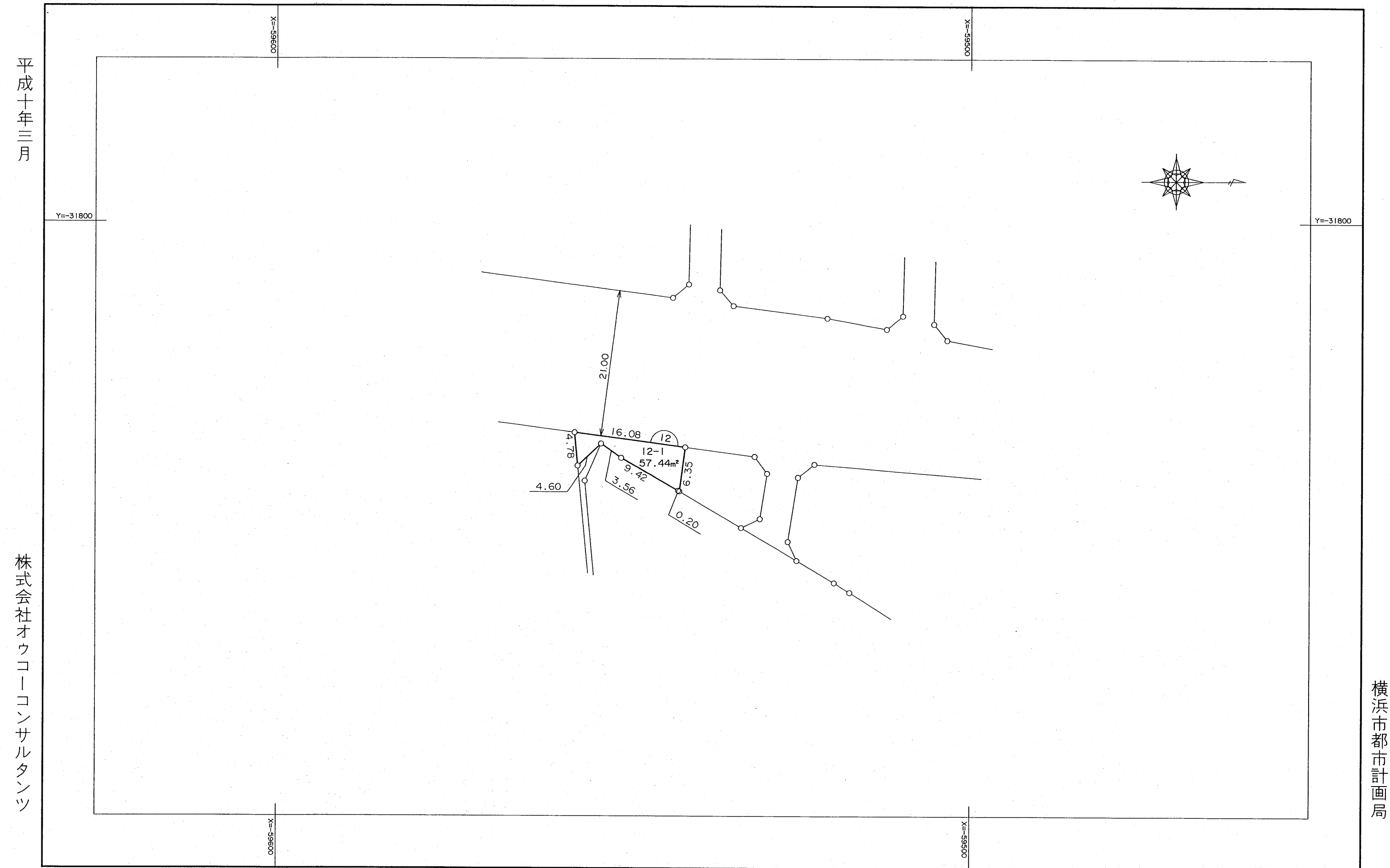


横浜市都市計画局

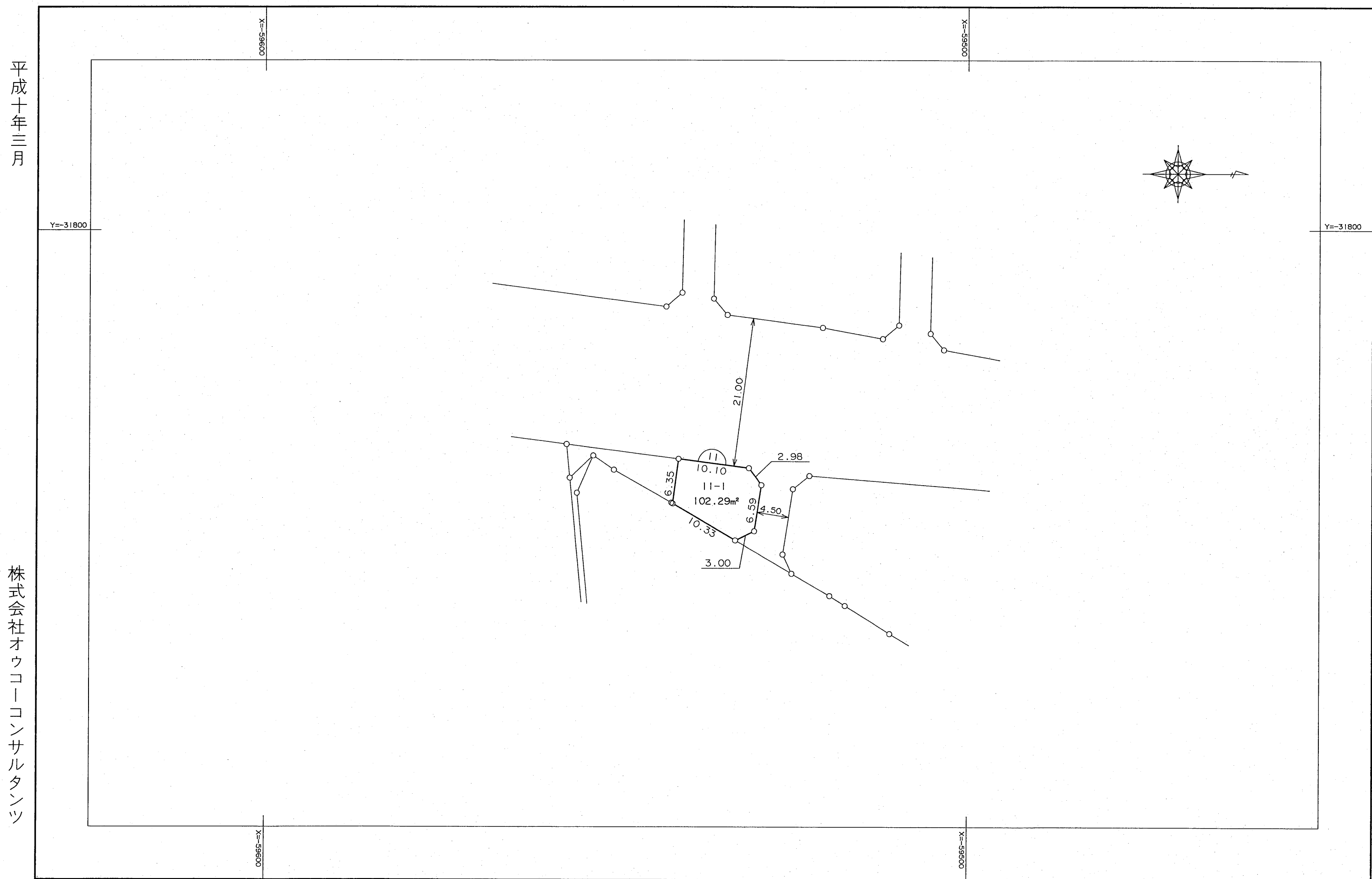
瀬谷駅南地区画地出来形確認測量原図 縮尺 1:500 全13葉の10



瀬谷駅南地区画地出来形確認測量原図 縮尺 1:500 全13葉の12



瀬谷駅南地区画地出来形確認測量原図 縮尺 1:500 全13葉の11



瀬谷駅南地区画地出来形確認測量原図 縮尺 1:500 全13葉の13

