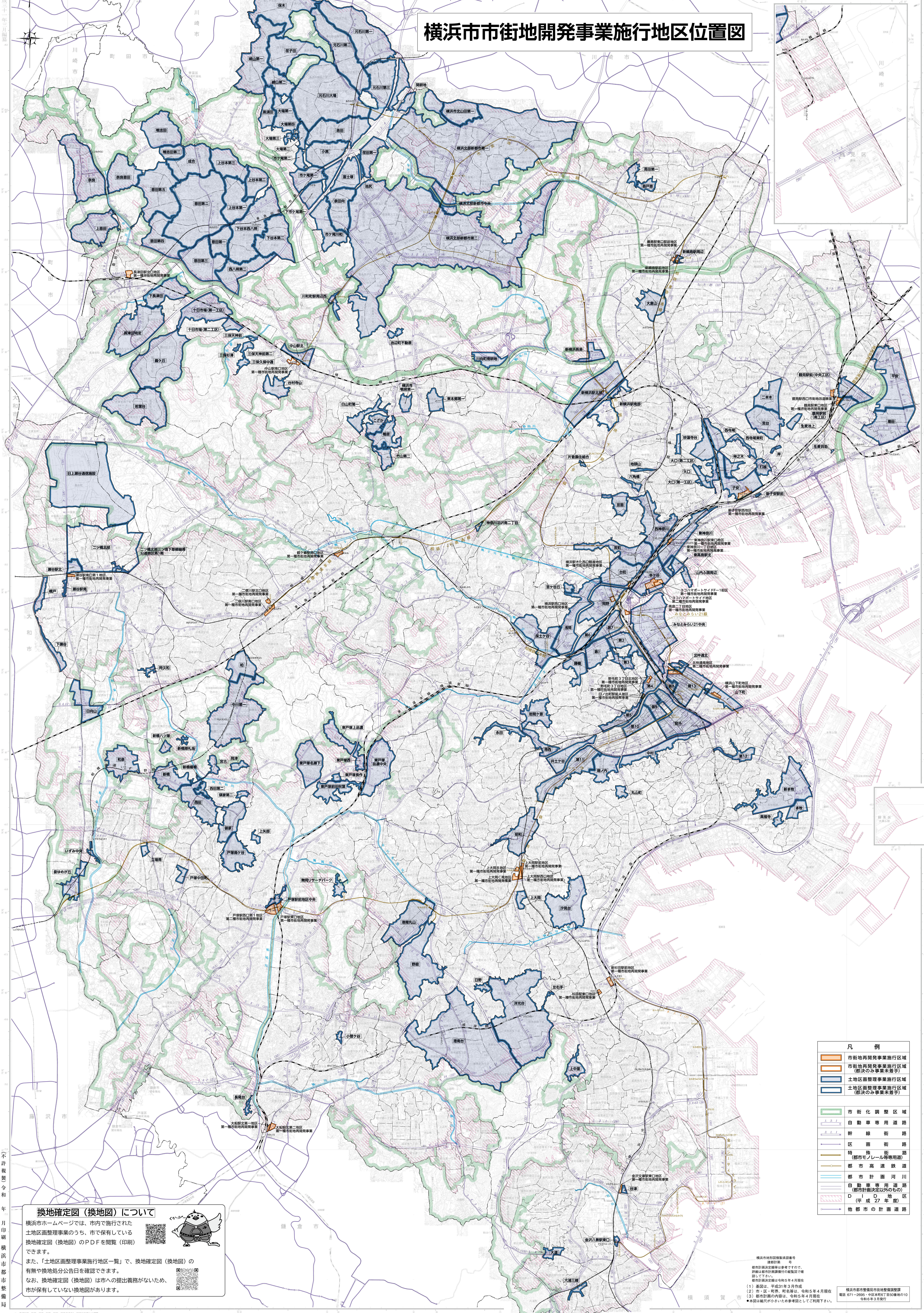


# 横浜市市街地開発事業施行地区位置図



凡例	
<span style="display:inline-block; width:15px; height:10px; background-color:orange;"></span>	市街地開発事業施行区域
<span style="display:inline-block; width:15px; height:10px; background-color:lightorange;"></span>	市街地再生事業施行区域 (都決のみ事業未着手)
<span style="display:inline-block; width:15px; height:10px; background-color:blue;"></span>	土地区画整理事業施行区域
<span style="display:inline-block; width:15px; height:10px; background-color:darkblue;"></span>	土地区画整理事業施行区域 (都決のみ事業未着手)
<span style="display:inline-block; width:15px; height:10px; background-color:lightgreen;"></span>	市街化調整区域
<span style="display:inline-block; width:15px; height:10px; background-color:red;"></span>	自動車専用道路
<span style="display:inline-block; width:15px; height:10px; background-color:blue;"></span>	幹線街路
<span style="display:inline-block; width:15px; height:10px; background-color:blue;"></span>	区画街路
<span style="display:inline-block; width:15px; height:10px; background-color:yellow;"></span>	特種街路 (都市モーター専用道)
<span style="display:inline-block; width:15px; height:10px; background-color:yellow;"></span>	都市高速鉄道
<span style="display:inline-block; width:15px; height:10px; background-color:blue;"></span>	都市計画河川
<span style="display:inline-block; width:15px; height:10px; background-color:blue;"></span>	自動車専用道路 (都市計画決定以外のもの)
<span style="display:inline-block; width:15px; height:10px; background-color:blue;"></span>	D (平成27年度)
<span style="display:inline-block; width:15px; height:10px; background-color:blue;"></span>	他都市の計画道路

**換地確定図(換地図)について**

横浜市ホームページでは、市内で行われた土地区画整理事業のうち、市で保有している換地確定図(換地図)のPDFを閲覧(印刷)できます。

また、「土地区画整理事業施行地区一覧」で、換地確定図(換地図)の有無や換地処分公告日を確認できます。

なお、換地確定図(換地図)は市への提出義務がないため、市が保有していない換地図があります。

不  
許  
複  
製  
今  
和  
年  
月  
印  
刷  
横  
濱  
市  
都  
市  
整  
備  
局

横浜市街地開発事業施行地区位置図  
 編者：横浜市都市整備局  
 発行：令和5年4月現在  
 印刷：令和5年4月現在  
 (1) 基図は、平成31年3月作成  
 (2) 市・区・町界、町名等は、令和5年4月現在  
 (3) 都市計画の施行は、令和5年4月現在  
 ●本図は縮尺が小さいため参考としてご利用下さい。

横浜市都市整備局 都市整備課 電話 045-661-2095 中區本町7丁目50番地10  
 令和6年3月発行

1:25,000